



الجمهورية العربية السورية

وزارة التعليم العالي والبحث العلمي

جامعة المنارة الخاصة

كلية الهندسة المعمارية

السنة الخامسة

## مذكرة نظرية

مشروع تحسين وتطوير الصالة الرياضية في طرطوس

إعداد الطالب :

كرم مالك شاهين

بإشراف :

أ.د هاني ودح

أ.د فؤاد خضرة

أ.د جورجينا رومية

## الشكر والتقدير

الشكر لله دائما وابدا وعلى كل شيء له الشكر وله الحمد

الى من تحتها الأقدام تكمن الجنة

أمي (الحنونة)....

الى من جعل طريق مسيرتي سهلا وممكنا أبي (المعطاء)....

الى السند في هذه الحياة (أنس)

الى صاحب القلب الأبيض (جود)

الى القلب الأبيض الحنون وأمي الثانية (خالتي دارين)

الى اقربائي الأعزاء (تولين . كرستين)

الى من قيل فيه سنشد عضدك بأخيك (مجد إبراهيم)

الى الأخ ورفيق الدرب (عبد الرزاق درغام)

الى: من كانوا بجانبني في مسيرتي الدراسية (سليم ديوب ، أحمد قداد،

يزن مراد)

الى : من اخذوا بأيدينا الى منار العلم دكاترتي الاجلاء

## جدول المحتويات

	صفحة الغلاف
1	الشكر_ والتقدير
2	جدول المحتويات
3	مقدمة
3	أهمية_ المشروع
3	أهداف_ المشروع
4	المدينة
4	أسباب اختيار الموقع
5	التوضع الجغرافي للموقع
6	مخطط توضيحي لدرجات الحرارة وهطول الأمطار
6	الرياح في مدينة
7	دراسة النماذج
9	البرنامج الوظيفي
17	سلبيات الكتلة
17	المقترح
18	التعديل للكتلة القديمة
19	الكتلة الجديدة:
20	مخططات للمشروع بالصورة النهائية

## المقدمة:

تعد المشاريع الرياضية من المشاريع التي تنهض بالواقع الاقتصادي والتنموي للمدينة بشكل خاص والقطر بشكل عام وذلك يتطلب وجود أراضي ذات مساحات واسعة تتسع لفعاليات رياضية مختلفة وضمن بيئة تفاعلية تعزز من قيمة المشروع محليا وعالميا وأيضا فإن المشاريع الرياضية تفتح فرصا لجذب المستثمرين إلى البلاد، وهذا يرفع من إمكانية تنظيم مشاريع جديدة فيها والنهوض بها.

## أهمية المشروع:

1. توفير بيئة رياضية مناسبة مع فرص التواصل الاجتماعي.
2. رفع مستوى أهمية المنشأة الرياضية في طرطوس ومتابعة للمشروع الرياضي المستقبلي المرسوم للمنطقة.
3. تأهيل أجيال لكافة الألعاب بدنيا وفنيا وذهنيا واجتماعيا.
4. تقوية الجانب الرياضي على نطاق محلي وإقليمي.
5. تقوية الاقتصاد.

## أهداف المشروع:

1. الاستفادة من الموقع الجغرافي المتميز رياضيا للموقع.
2. تحسين وتطوير الصالة الرياضية مع انشاء صالة رياضية ثانية تضم فعاليات أخرى.
3. رفع المستوى الاقتصادي وتشجيع الاستثمار والتنمية في المنطقة.
4. توفير فرص العمل.
5. تكوين فكرة متميزة ومتفردة في المنطقة وذات طابع معاصر وحديث من خلال لفت الأنظار للمنطقة من قبل المستثمرين بواسطة هذا المشروع.
6. جذب السياح.

## مدينة طرطوس

تقع مدينة طرطوس في غرب سوريا على السواحل الشرقية للبحر الأبيض المتوسط على بعد 250 كيلومتراً من العاصمة السورية دمشق و30 كيلومتراً عن الحدود اللبنانية. وتمتد على البحر الأبيض المتوسط لمسافة 90 كيلومتر وهي ثاني أهم ميناء على البحر الأبيض المتوسط في سوريا

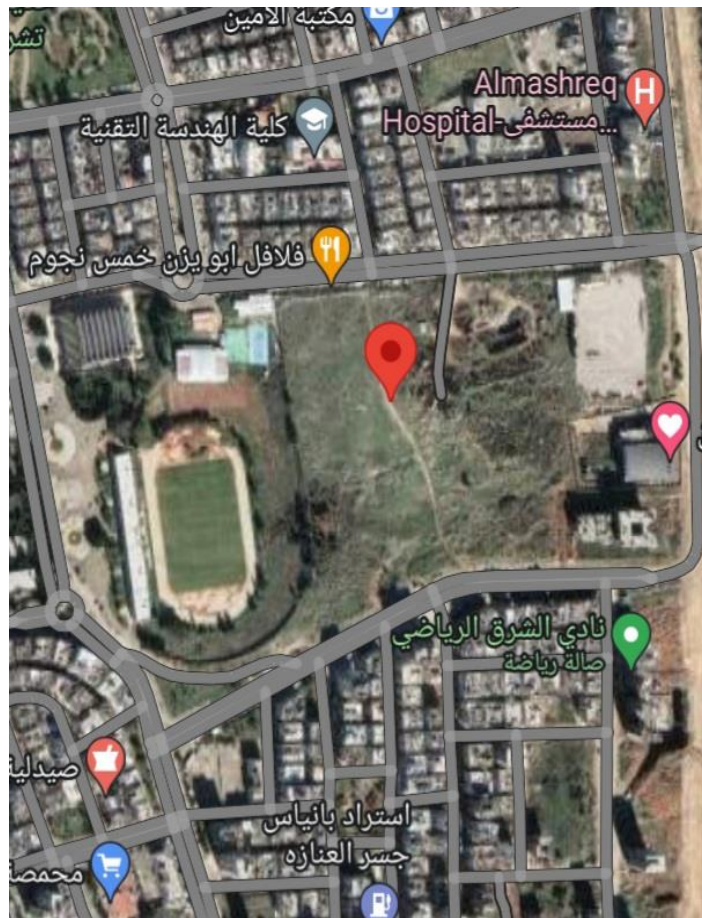


## أسباب اختيار الموقع:

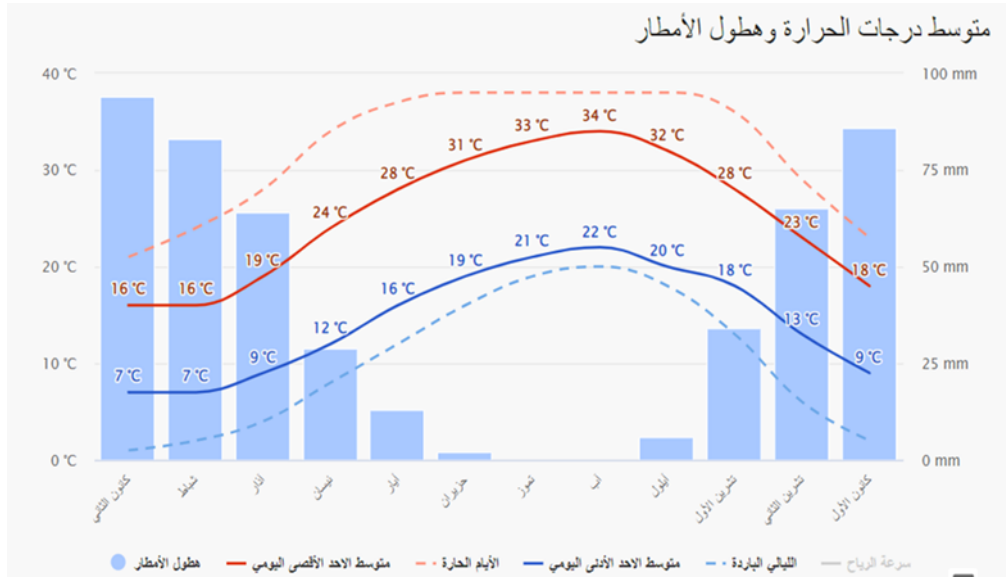
موقع من عقدة مواصلات تربطه بمركز مدينة طرطوس وتتميز المنطقة بالهدوء وقلة الازدحام والضجيج. وذلك يؤدي إلى خلق بيئة ملائمة للرياضة والترفيه وتبلغ مساحة الأرض حالي 124000 متر مربع .

## التوضع الجغرافي للموقع:

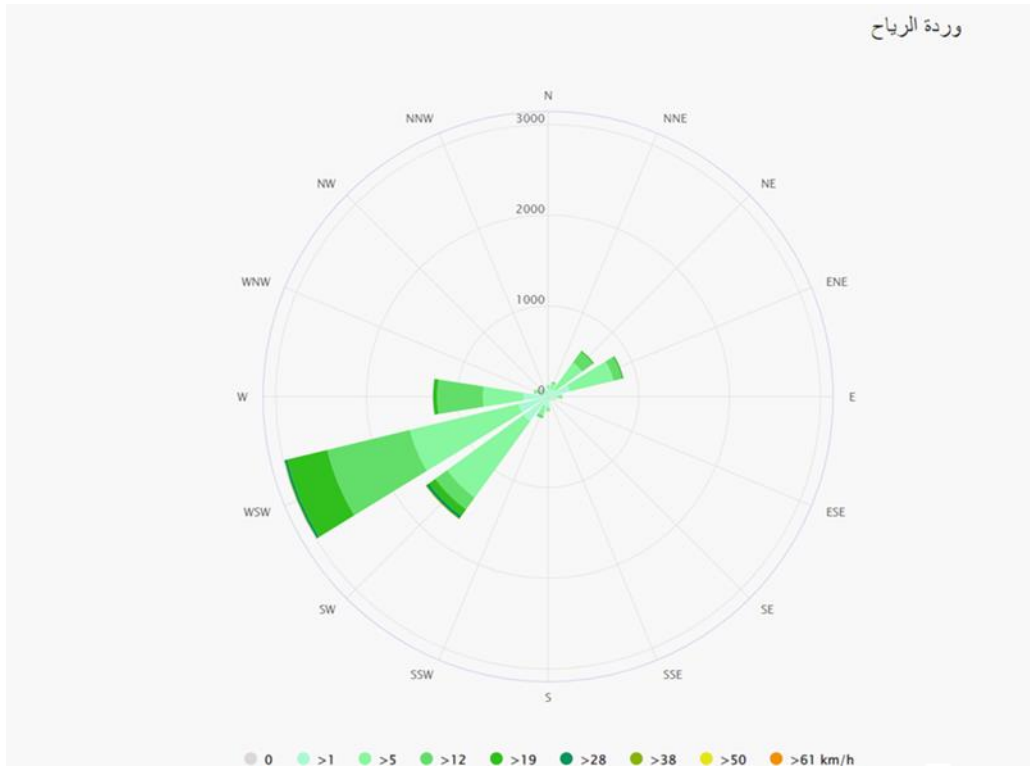
- \*الجهة الشمالية: حي سكني.
- \*الجهة الجنوبية ملعب كرة قدم.
- \*الجهة الشرقية: أراضي زراعية.
- \*الجهة الغربية: حي سكني.



## مخطط توضيحي لدرجات الحرارة وهطول الأمطار:



## الرياح في مدينة طرطوس:



## النماذج المماثلة:

الملعب الأولمبي بموسكو: هو ملعب موجود بالعاصمة الروسية موسكو، تم إقامة بطولات دولية كثيرة على أرضه مثل كأس العالم لكرة السلة للنساء 1986 والألعاب الأولمبية الصيفية 1980.

الرياضات الموجودة: كرة المضرب. كرة السلة

المستضيف: كأس الكرملين

الطاقة الاستيعابية 25,000

الدوري الأوروبي لكرة السلة (2005)

ويضم مداخل متعددة للجماهير التي تنقلهم الى المدرجات نظرا للعد الكبير المتواجد في الملعب مدخل للاعبين الذي ينقلهم الى غرفهم ويضم هذا الحيز العديد من غرف الملابس وغرف للمدربين والحكام ودورات المياه الخاصة بكل فريق.





## صالة الفيحاء الرياضية:

صالة كبيرة لكرة السلة تتسع لأكثر من سبعة آلاف متفرج وعدد من الصالات التخصصية لألعاب الجودو والملاكمة والجمباز والتايكوندو والكاراتيه والمصارعة والبلياردو والسنوكر وكرة اليد والطاولة ومساح للرجال والسيدات وفندق للرياضيين مبينا أن مدينة الفيحاء لا تخدم دمشق فقط بل تشكل مركزاً تدريبياً مهماً لأندية ريف دمشق والقنيطرة. وأوضح حويلة أن الموقع الجغرافي للمدينة والإقبال الجماهيري الكبير الذي تحظى به يجعلها مكاناً متميزاً للاستثمار ما يشكل داعماً قوياً للرياضة السورية شريطة ألا يؤثر ذلك على نشاط الحركة الرياضية في المدينة مشيراً إلى وجود دراسة استثمارية مكتملة من قبل شركة صينية تقوم على إنشاء بناء طابقي ضمن المساحات الفارغة إلا أن استكمال إجراءات الدراسة بما فيها الإنشاء توقف نتيجة الظروف التي مرت بها سورية خلال السنوات الماضية علماً أن الدراسة طرحت عام 2009. وختم حويلة.. لدينا فرق متخصصة لصيانة المرافق بشكل يومي للمحافظة على هذا الصرح الرياضي الذي يشكل تاريخاً كبيراً في حياة الرياضيين ومستقبلاً للأجيال القادمة



## البرنامج الوظيفي:

الوضع الحالي للصالة المغلقة:

تضم حاليا لألعاب كرة اليد وكرة المضرب وكرة السلة ويتسع ل 1000 متفرج

مسقط الطابق الأرضي يتكون من مدخل رئيسي خاص للجمهور



مدخلين على جانبي الصالة كل باب بعرض 4 متر خاص للاعبين وكل باب خاص بفريق



الباب الخاص بلاعبين منه يتم الدخول الى باب موجود على ارض الواقع ينقلهم الى غرفة  
تبديل الملابس\_ دورات مياة\_ غرف التمارين \_ دورات مياه \_ غرف اجتماع اللاعبين \_ وغرف  
إدارية عدد 2 وبطارتين حركة 1.2 نحو الإدارة في الطابق الأول



### المدخل الرئيسي

متصل مع بهو الصالة يضم البهو 2 غرف إدارية على يمين البهو باب الإدارة ويتكون من  
3 غرف إدارية وغرفة مدير الصالة وأيضا إلى قاعة الاجتماعات وباب خاص لكبار الزوار يتصل  
ما بين الزون الإداري ومنصة الشرف



على يسار البهو باب لصالة للبولينغ والبياردو



أمام البهو مباشرة يوجد بطارية حركة من الأدراج تنقلنا إلى الطابق الأول



الطابق الأول: ممر يفصلنا عن الصالة الرئيسية للألعاب مع وجود ممر يقصلنا من الطابق الأرضي نحو بطارية الحركة من الجهة اليسرى



## الملعب متعدد الألعاب

كرة سلة 28\*15 / كرة اليد 20\*40 / التنس 23.8\*8.2 تتسع الصالة ل 1000 متفرج



## مقاعد الحضور من نوع البلاستيك



ومن الممر نحو البوابة الرئيسية للصالة يأتي ممر للجمهور الذي يتم منه النزول الى المدرجات  
من الممر نفسه يتم الصب في اخر الممر نحو

بطارية حركة وغرف إدارية غرفة منهم متصلة بصريا مع الصالة الرئيسية



اكساء الواجهات:

\_حجر منفذ مطلي كل زاوية من الصالة

\_ غرانوليت لون كريم مطلي به السقف من الخارج

\_ غرانوليت كريم مخلوط بلون أخضر داكن بنسبة 20% مطلي به الحيز الذي يفصل بين

شبابيك الصالة



تفاصيل منصة الشرف:

خشب قاسي كندي سماكة 3 سم ورفوف خشبية سماكة 2 سم وعوارض خشبية 5\*7 تتوضع كل 72.5 سم وأيضا الى سماكة من اللينوليوم 3 مم \_ روميات 30 سم \_ بيتون 20

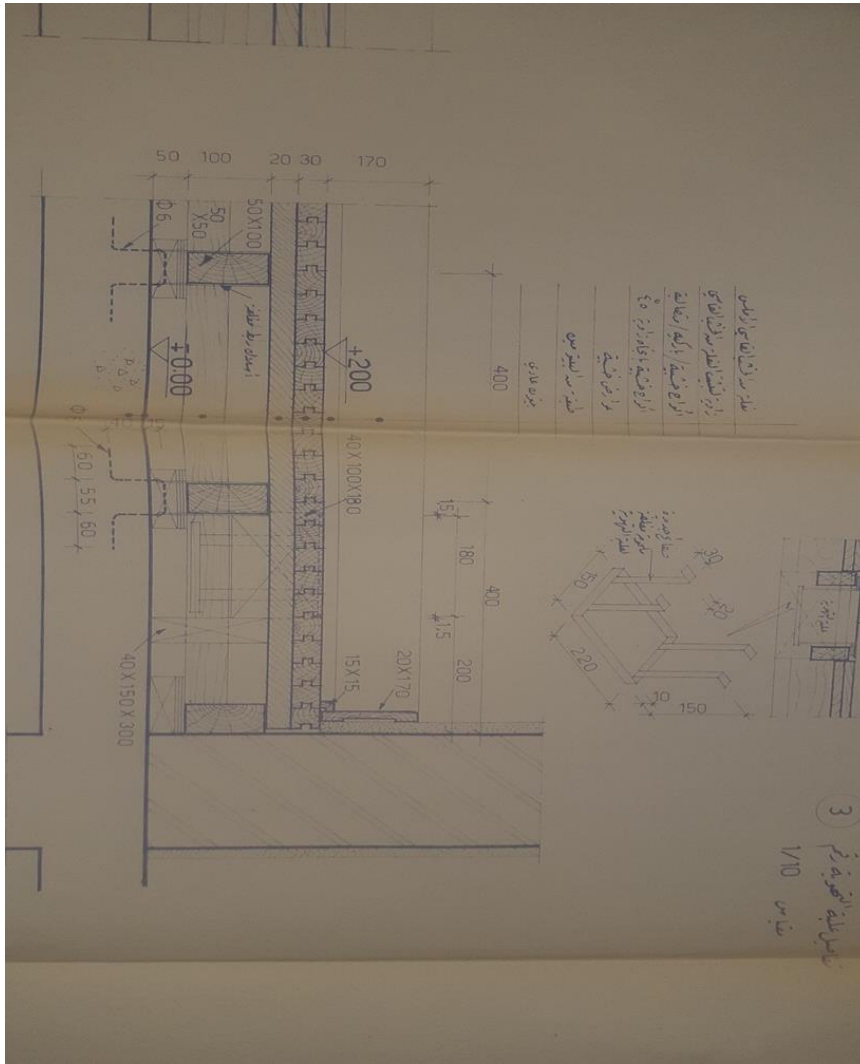




## تفاصيل أرضية الملعب:

نحلة من الخشب القاسي الأملس \_ زاوية تثبيت النحلة من الخشب القاسي \_ ألواح خشب باركيه  
متصالبة \_ ألواح خشبية باتجاه 45 درجة \_ عوارض خشبية \_ طبقة من البيتومين \_ بيتون  
عادي

مساحة الصالة 1125 متر مربع



## سلبيات الكتلة:

- 1\_ خطوط النظر لا تتناسب بصريا مع الألعاب المتعددة الموجودة.
- 2\_ عدم وجود باب رئيسي للمعدات الي تلزم الصالة الرئيسية.
- 3\_ بالصالة الرئيسية وجود على الواجهة الرئيسية للمبنى دورات المياه حسب المخطط والواقع وايضا وجودها على الجهة الغربية من المبنى.
- 4\_ المشالح الموجودة ودورات المياه الخاصة بلاعبين كمساحة لا تلبي الحاجة المطلوبة لحركة اللاعبين
- 5\_ قدرة استيعاب الصالة ل 1000 شخص فقط فهي لا تلبي الحاجة الكافية للمحافظة نظرا للنمو السكاني.

## المقترح:

- 1\_ نظرا لوجود مشكلة بصرية مع حدود الملعب والألعاب الموجودة نقترح:
  - 1\_1 نقل الألعاب الموجودة في الوضع الراهن نقلها الى صالة رياضية مغلقة ثانية
  - 2\_1 وضع في مكان الألعاب حلبات للمصارعة والملاكمة ورفع الاثقال
  - 2\_ تصميم غرف لاحتياجات مستلزمات الحلبات عبر باب رئيسي ينقل لها ومن ثم الى الحلبات
  - 3\_ نقل دورات المياه الى مكان اخر
  - 4\_ التوسع في مساحة المشالح وزيادة دورات المياه لتلبية حاجة اللاعبين.
  - 5\_ الزيادة العددية للجماهير في الصالة.

## التعديل للكتلة القديمة:

تضم الألعاب التالية حلبة للملاكمة ، حلبة للمصارعة ، حلبة رفع الأثقال

وتتسع ل 1600 متفرج

في الطابق الأرضي: وجود مدخل خاص ب الإدارة مع الصحفيين ومدخل بكبار الزوار ومدخل للاعبين والحكام

من مدخل الإدارة والصحفيين يوجد بهو يفصل ما بين كافييه الصحفيين أيضا وجود ركن تخدم الكافية و4 غرف إدارية وغرفة اجتماعات وأيضا دورات مياه وبوفيه خاص ب الإدارة

من مدخل كبار الزوار يمكننا الدخول الى البهو الخاص مع وجود ركن استقبال ومنها والى غرفتهم الخاصة وأيضا وجود بوفيه ودورات المياه وبطارية الحركة التي تنقلهم الى الطابق الأول ومن ثم الى منصة الشرف

من مدخل اللاعبين والحكام يوجد ضمن البهو اكثر من باب بابين خاصين بالحكام وبابين خاصين بالفرق التي تنقلهم الى غرف تبديل الملابس الخاص بكل فريق على حدا ودورات المياه المتصلة بها أيضا ومن ثم يمكنهم الانتقال الى الملعب والحلبات عبر ممر الى البهو

كل باب تفصل هذه الأبواب حركة اللاعبين عن حركة الحكام ومن الطابق ذاته يمكنهم الانتقال عبر بهو الى قلب الصالة حيث يوجد الحلبات

في الطابق الأول: يوجد مدخل الجماهير بحيث يتم التفريغ الى الممرات والكافية وعددهم 4 ودورات المياه وأيضا الى المدرجات التي أصبحت تتسع ل 1600 شخص

وهنا نلاحظ الزيادة العددية في عدد الجماهير

ومن الطابق نفسه يمكن انتقال الصحفيين من مدخلهم الأساسي الى هذا الطابق عبر بطارية الحركة الموجودة مسبقا وعبر هذا الطابق يمكنهم الانتقال الى غرفتهم الخاصة لنقل الحدث

## الكتلة الجديدة:

تضم ملعب لكرة اليد، كرة المضرب، كرة السلة ويتسع ل 3000 متفرج

في الطابق الأرضي: يوجد مدخل خاص ب الإدارة وكبار الزوار ويضم بهو وقاعة الاجتماع  
كبارة الزوار وبطارية حركة من المصاعد والادراج التي تنقلهم الى منصة الشرف الخاصة بهم  
وركن استقبال وأيضا وجود العديد من الغرف الإدارية وكافتيريا ودورات مياه  
المدخل الخاص بالصحفيين يضم بهو كبير وركن استقبال وبطارية حركة من المصاعد والادراج  
التي تنقلهم الى الطابق الثاني المنصة الخاصة بهم وغرفة التصوير لنقل المشهد وأيضا وجود  
غرفة لنقل تصريح مسؤولي الصالة يجتمع بها الصحفيين مع مسؤولي الصالة  
مدخل خاص ب الإسعاف لنقل اللاعبين المصابين ومن الباب نفسه يمكن ل ذوي الاحتياجات  
الخاصة الدخول للصالة

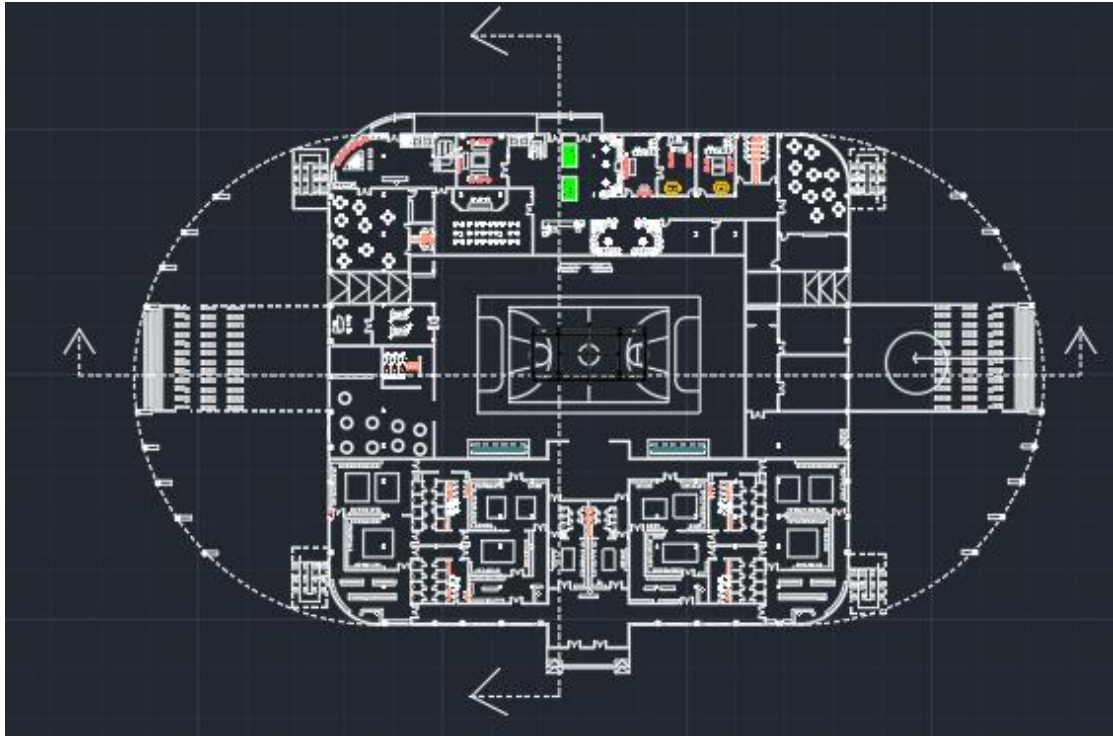
مدخل خاص لمستلزمات الصالة ويتألف من عدة غرف يتم وضع احتياجات الصالة والكافية  
الموجود في الصالة يتم نقل البضائع عبر مصعد الخدمة الى الطوابق الأخرى لمستلزمات الكافية  
المدخل الخاص بلاعبين من مدخل اللاعبين والحكام يوجد ضمن البهو اكثر من باب بابين  
خاصين بالحكام وبابين خاصين بالفرق التي تنقلهم الى غرف تبديل الملابس الخاص بكل فريق  
على حدا ودورات المياه المتصلة بها أيضا ومن ثم يمكنهم الانتقال الى الملعب والحلقات عبر  
ممر الى البهو كل باب تفصل هذه الأبواب حركة اللاعبين عن حركة الحكام ومن الطابق ذاته  
يمكنهم الانتقال عبر بهو الى قلب الصالة.

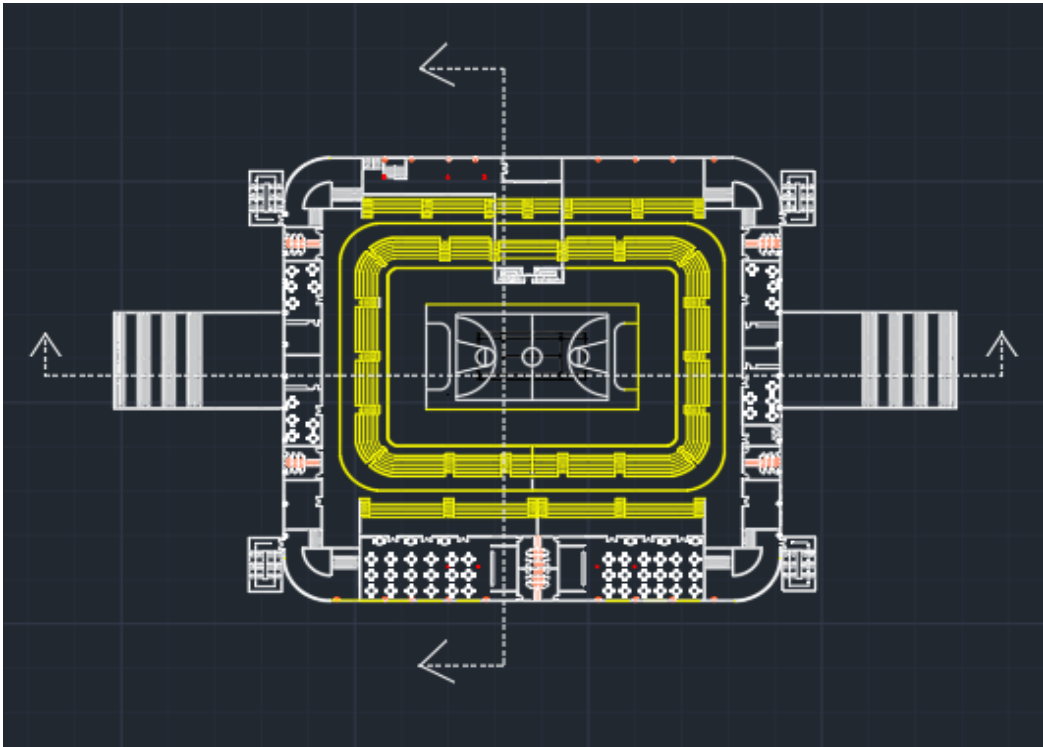
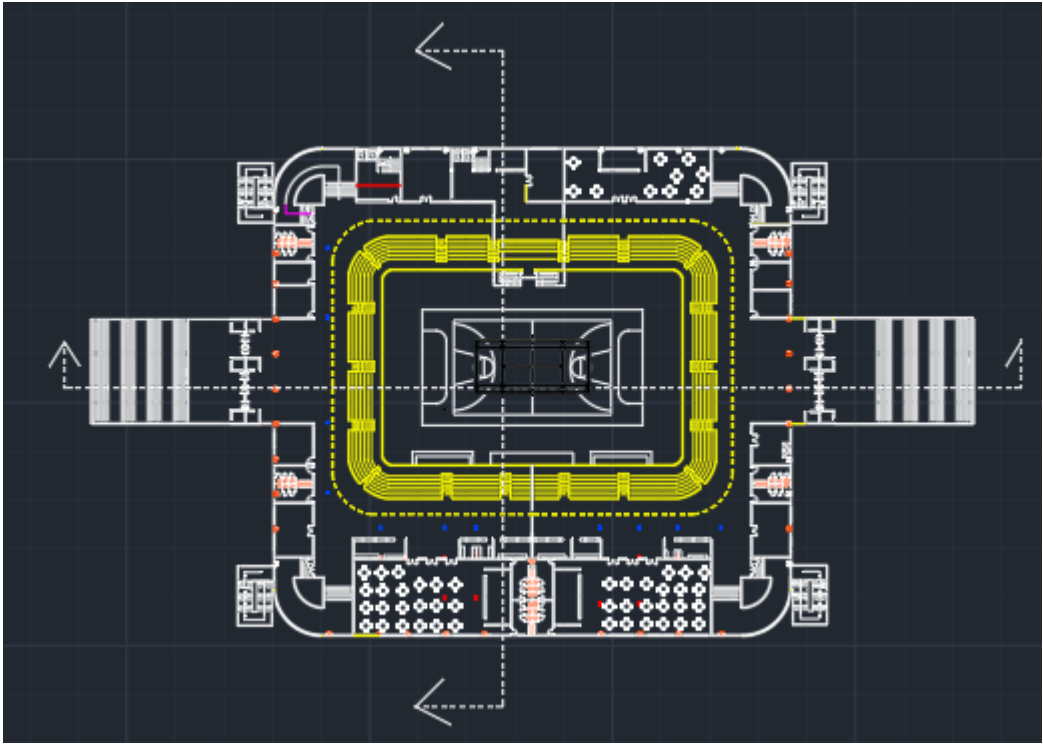
الطابق الأول: يضم مدخلين خاصين بالجمهور يتم منه الدخول الى قلب الصالة المغلقة والتي  
يتوزع في الطابق العديد من الكافية وغرف أمن وغرف خدمة ومنصة الشرف ودورات مياه  
خاصة بال جماهير ومن هذا لطابق يمكنهم على هذا مستوى الطابق التوزع في المدرجات وعبر  
بطاريات حركة تنقل المشجعين الى الطابق الثاني.

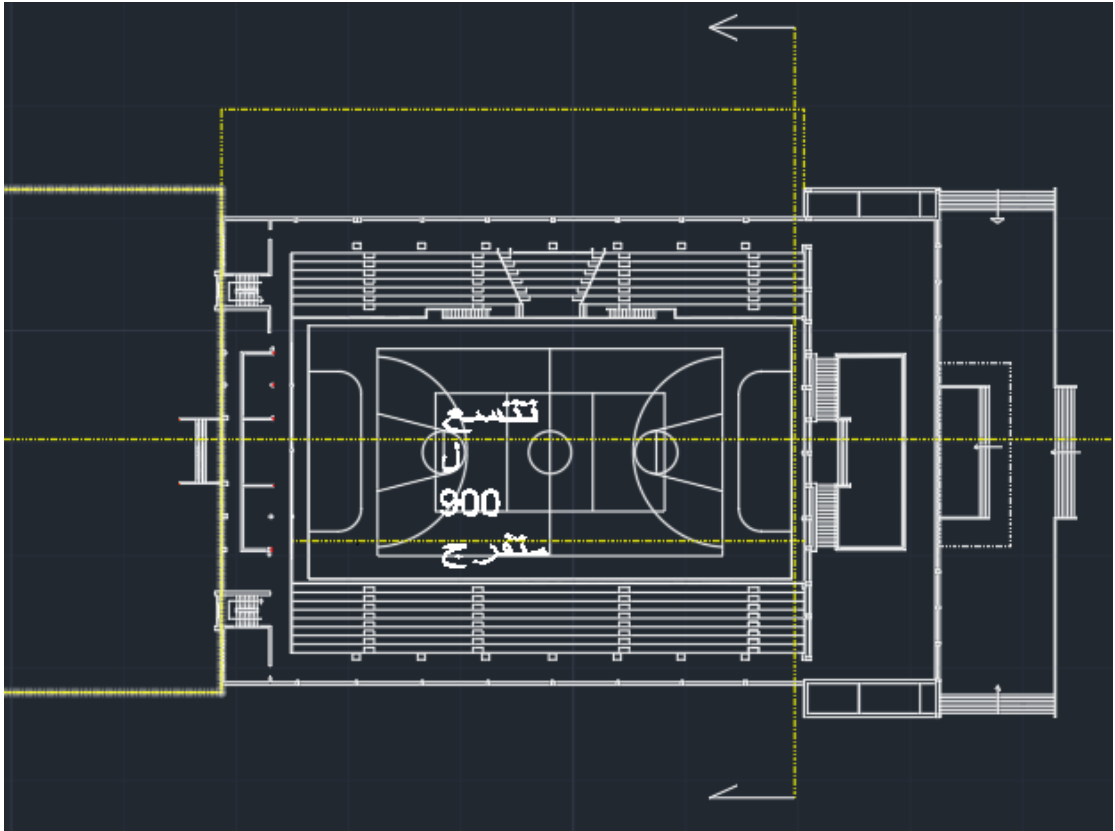
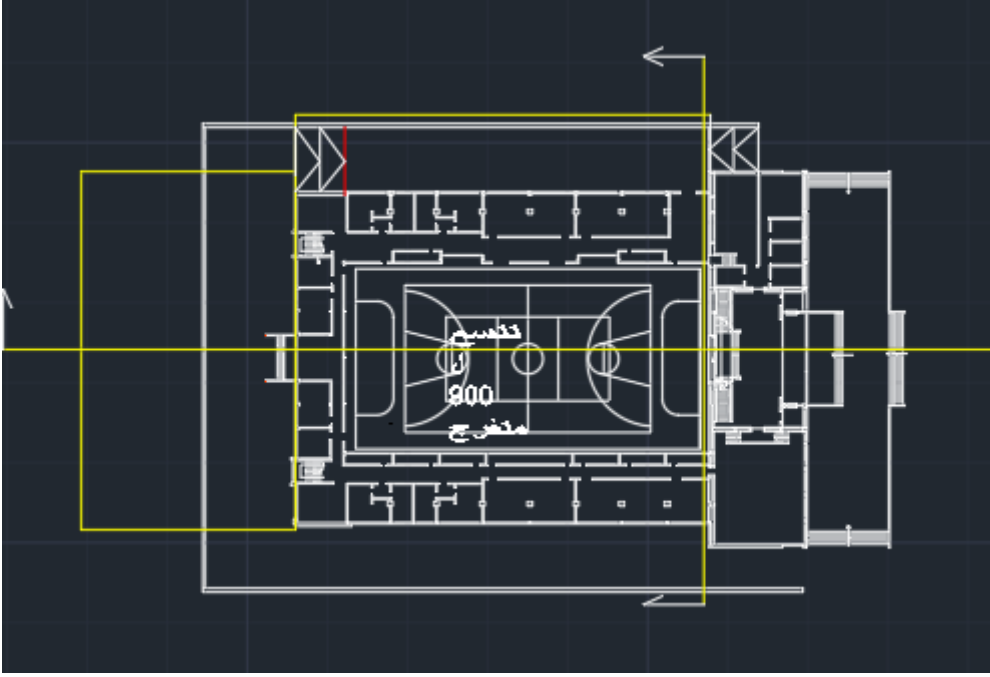
الطابق الثاني: من بطاريات الحركة يمكن للمشجعين التوزع في المدرجات وأيضاً وجود العديد والكافية ودورات المياه ووجود منصة الصحفيين والمعلقين وغرفة الخاصة بالصحفيين والمصورين.

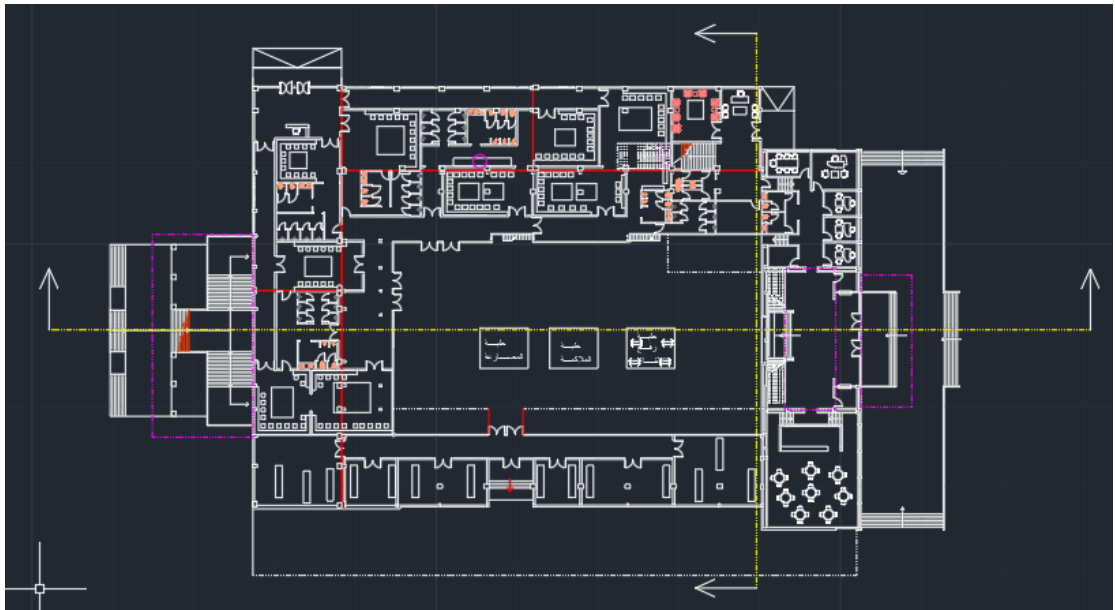
### مخططات المشروع بصورته النهائية:

المساقط

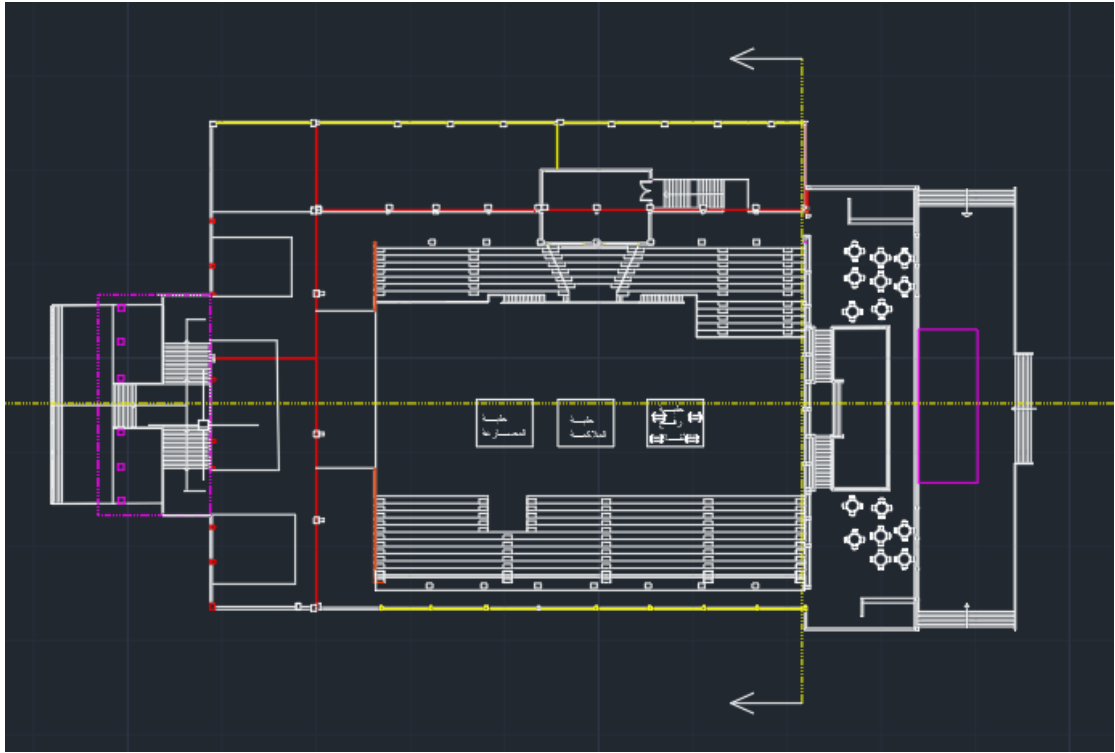




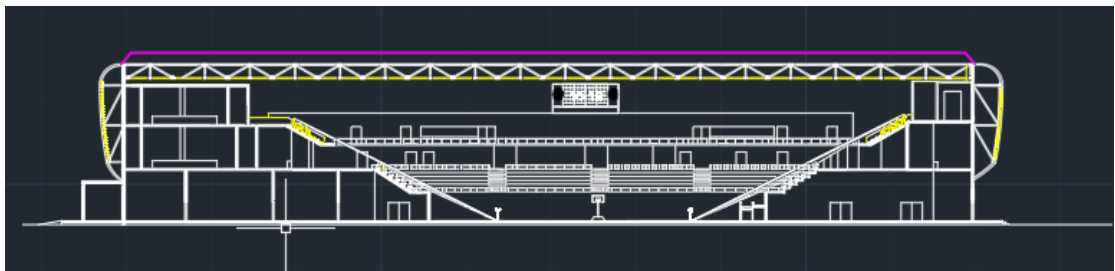


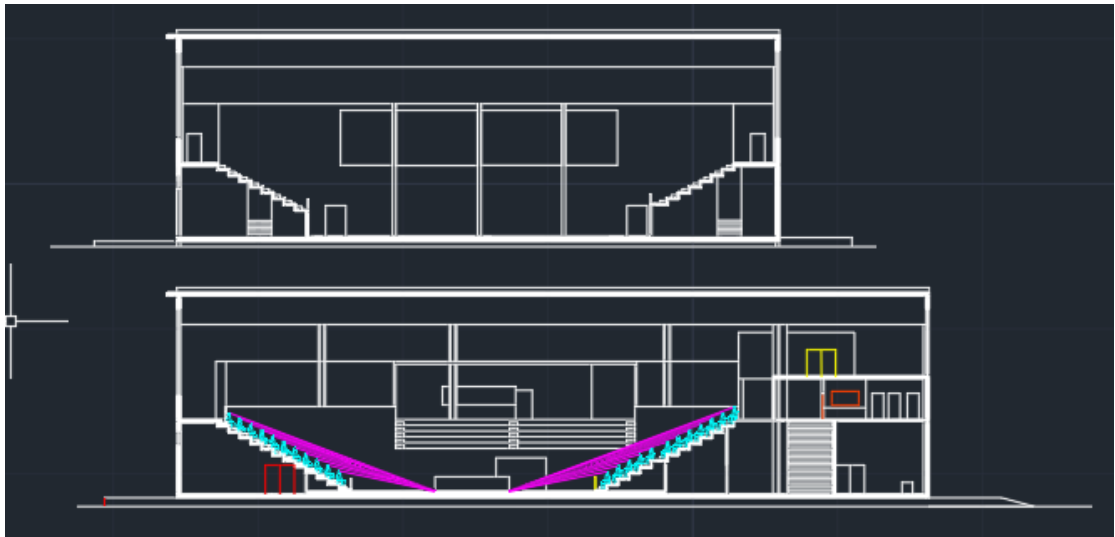




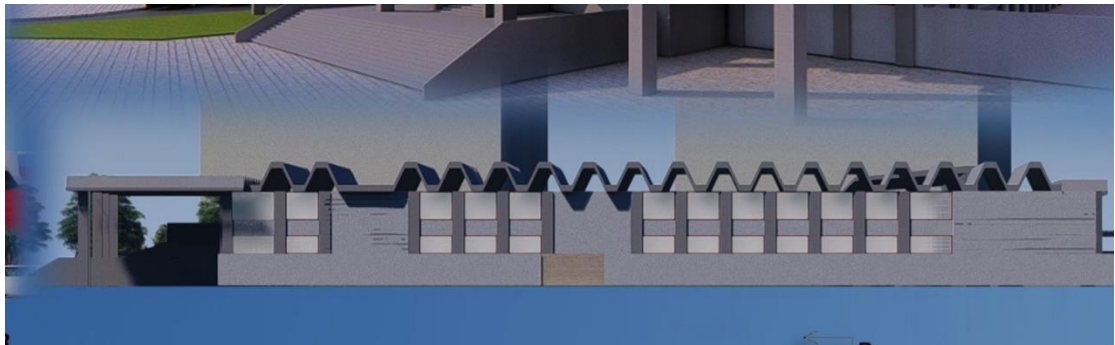


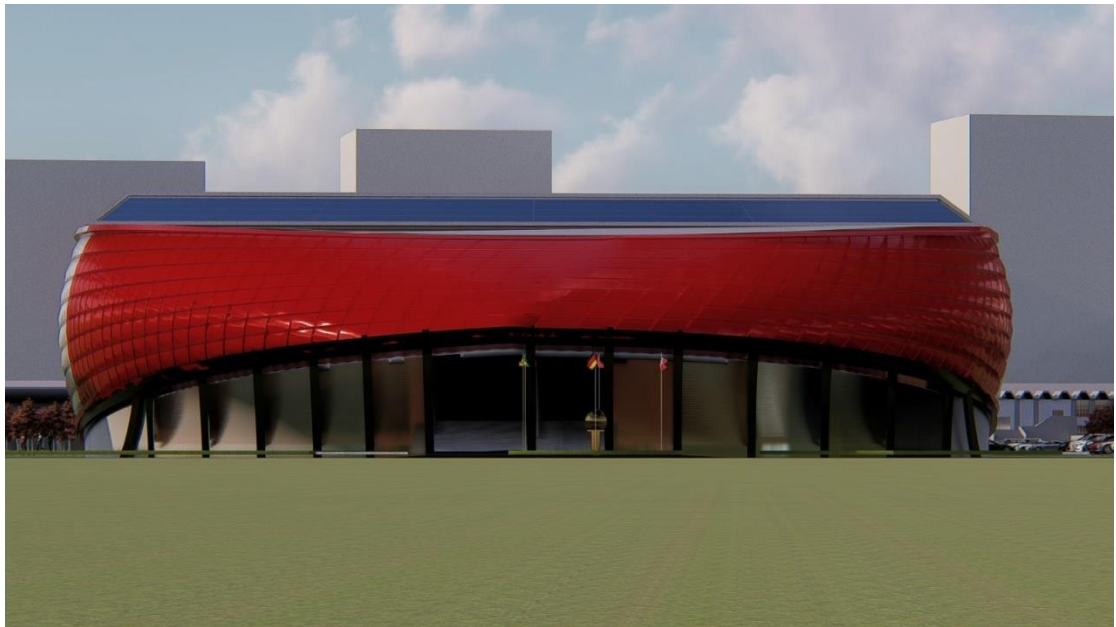
المقاطع:



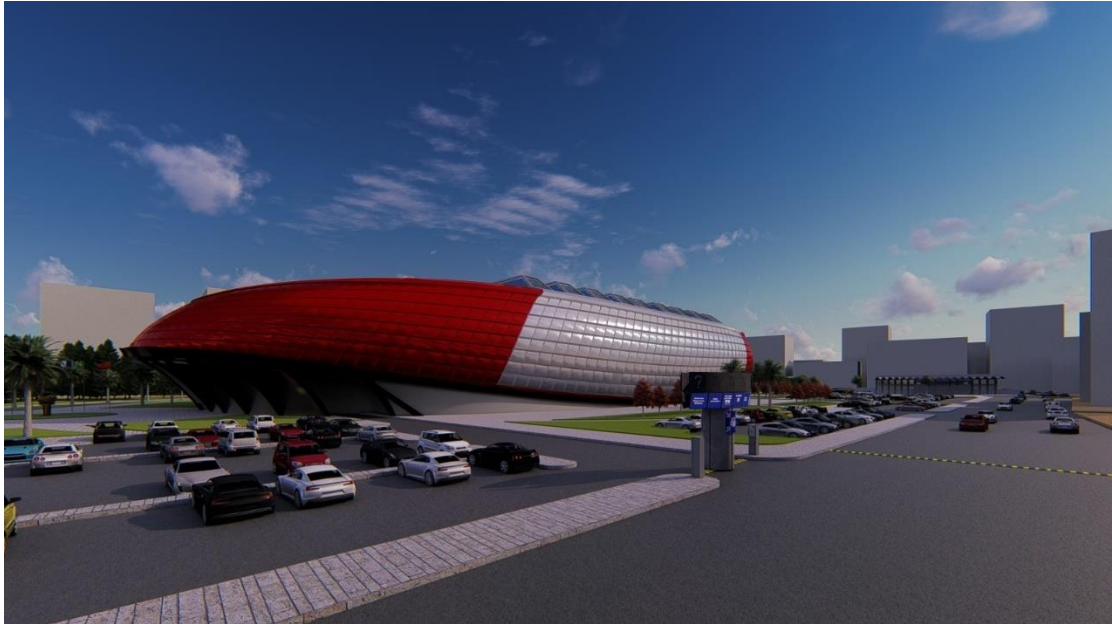


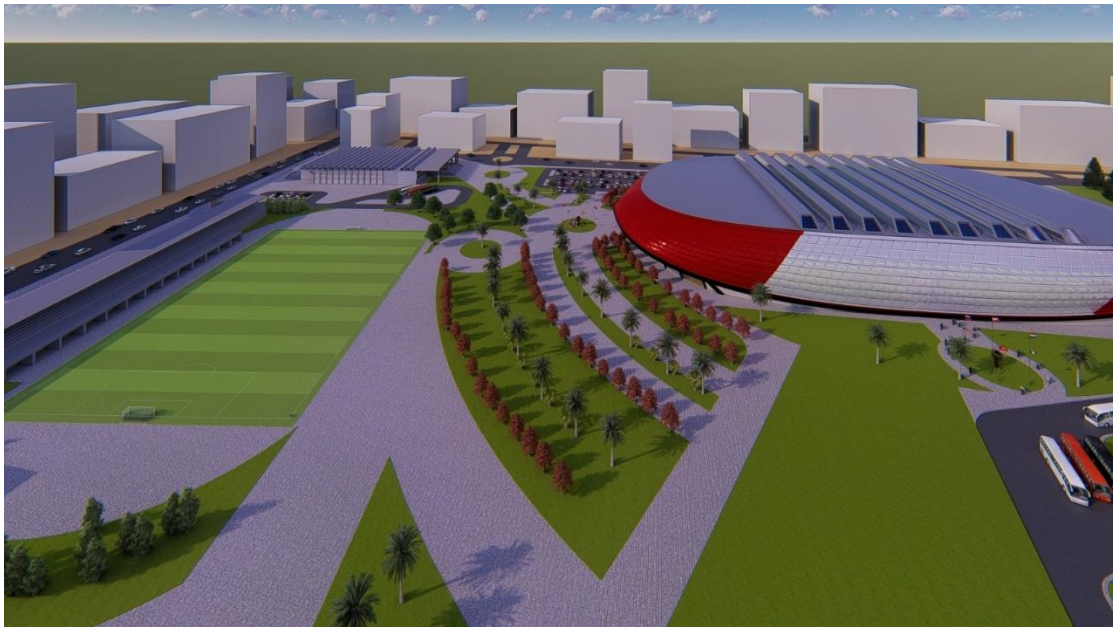
الواجهات:





المناظر:





## الموقع العام:

