

جامعة المنارة

مقرر مدخل إلى الخوارزميات والبرمجة

د. هلا نصار

م. أوشين داود

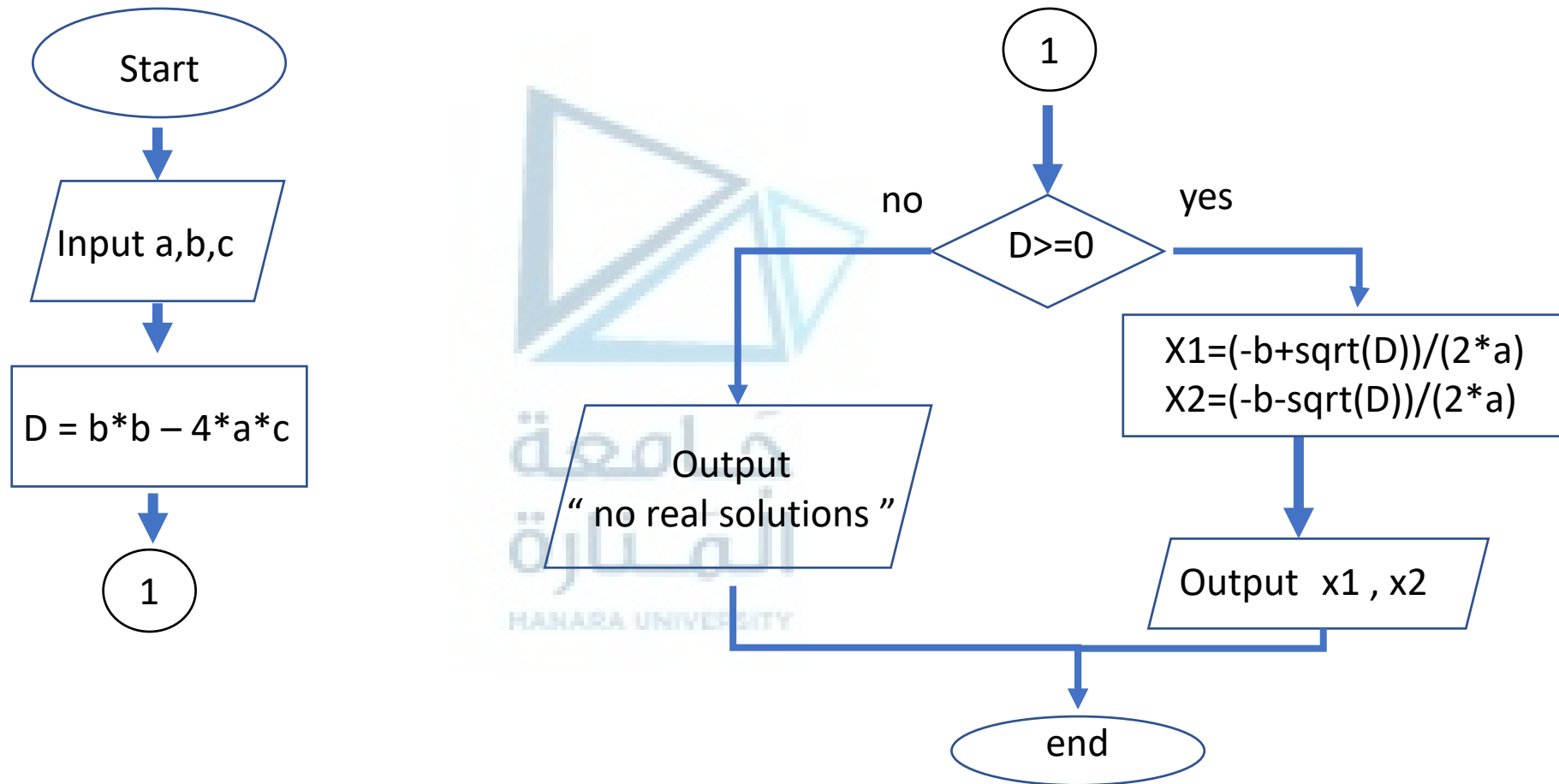
جامعة
المنارة

HANARA UNIVERSITY

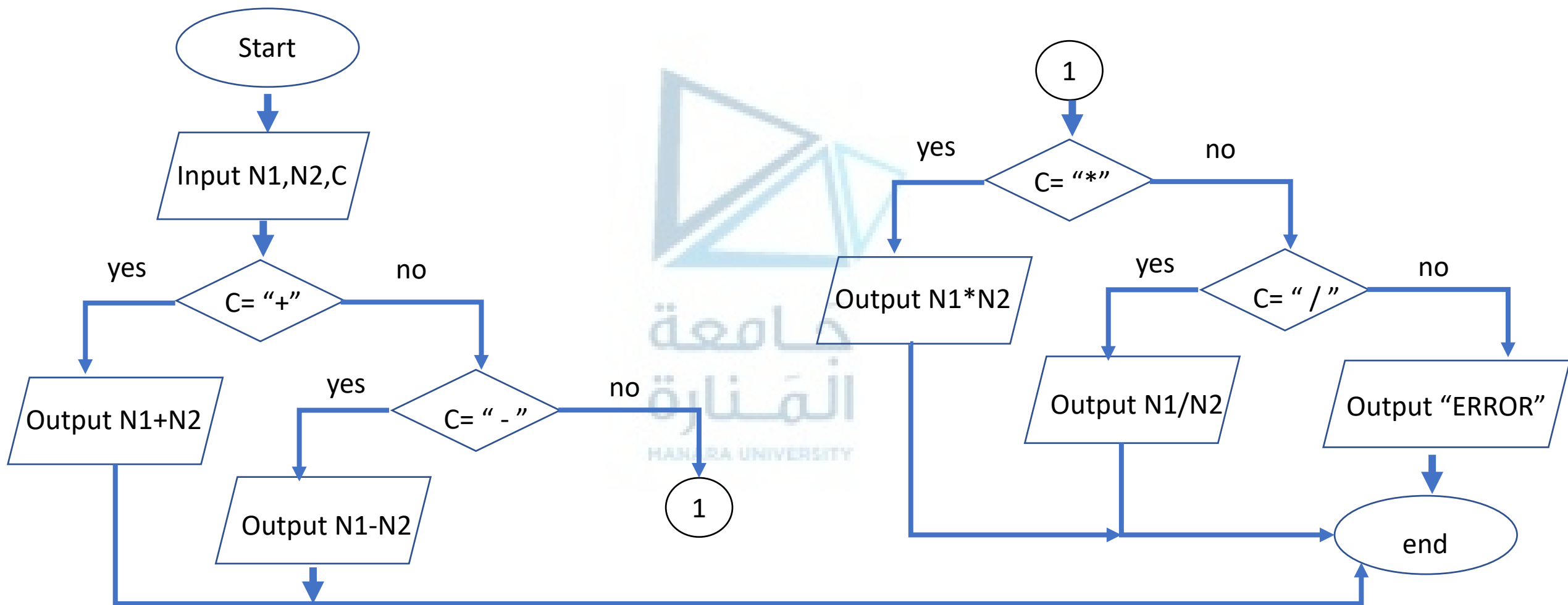
محاضرات الأسبوع 2

الفصل الثاني - 2020/2021

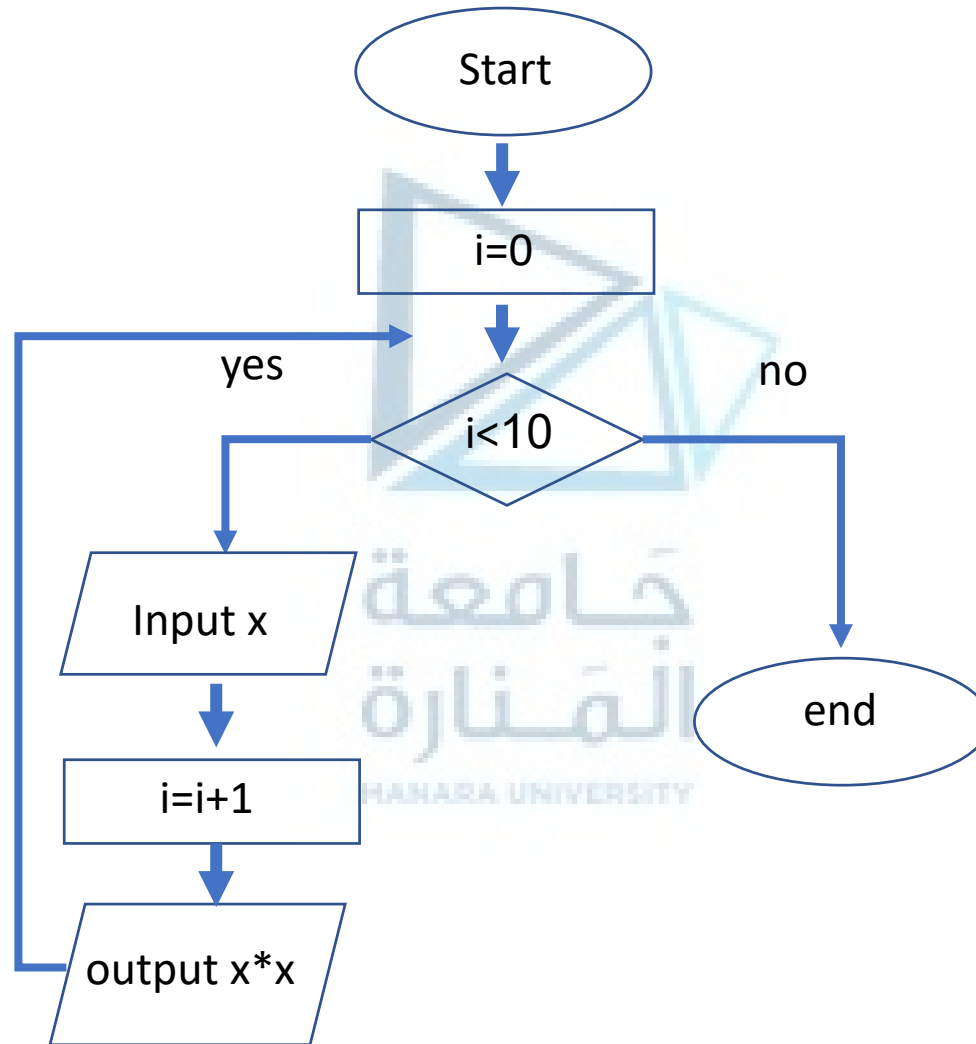
ارسم مخطط تدفقي لخوارزمية حل معادلة من الدرجة الثانية وإيجاد الجذور الحقيقية
وعدا ذلك طباعة رسالة "no real solutions"



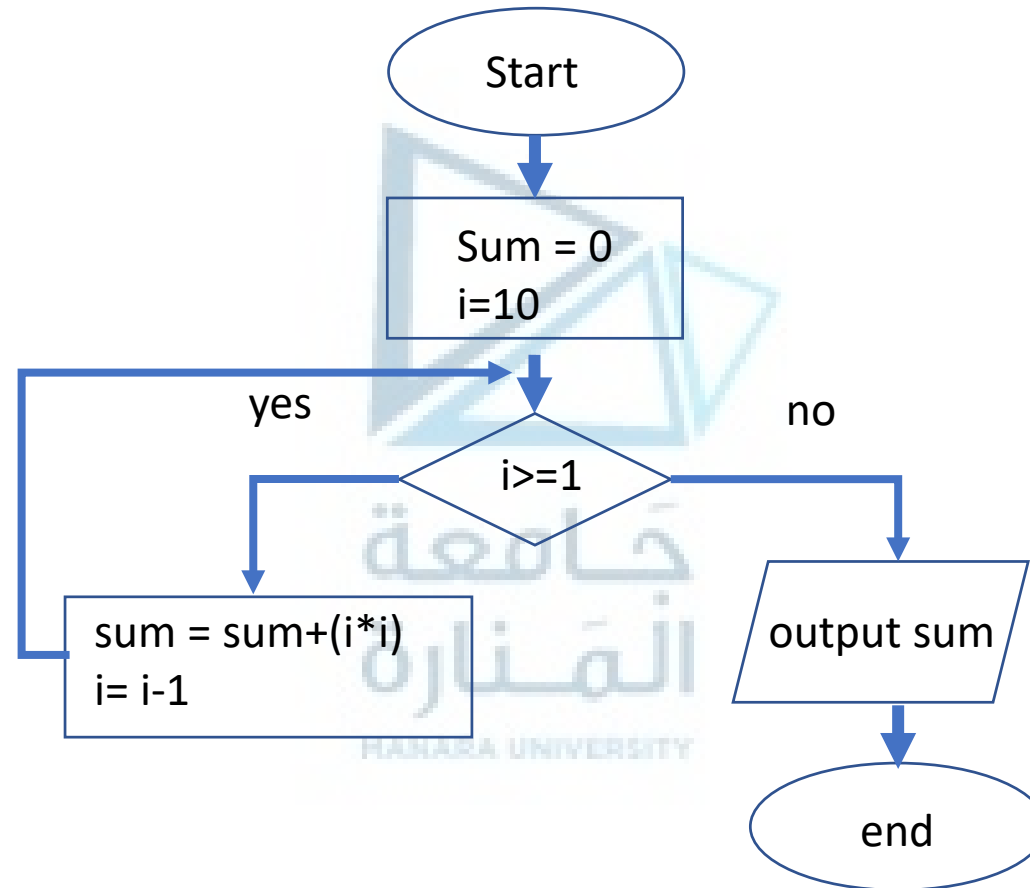
ارسم مخطط تدفقي لخوارزمية تصميم آلة حاسبة يتم إدخال الرمز (+,-,*,/) فيطبع ناتج العملية من أجل عددين N1,N2 وعند إدخال غير ذلك يطبع رسالة "ERROR"



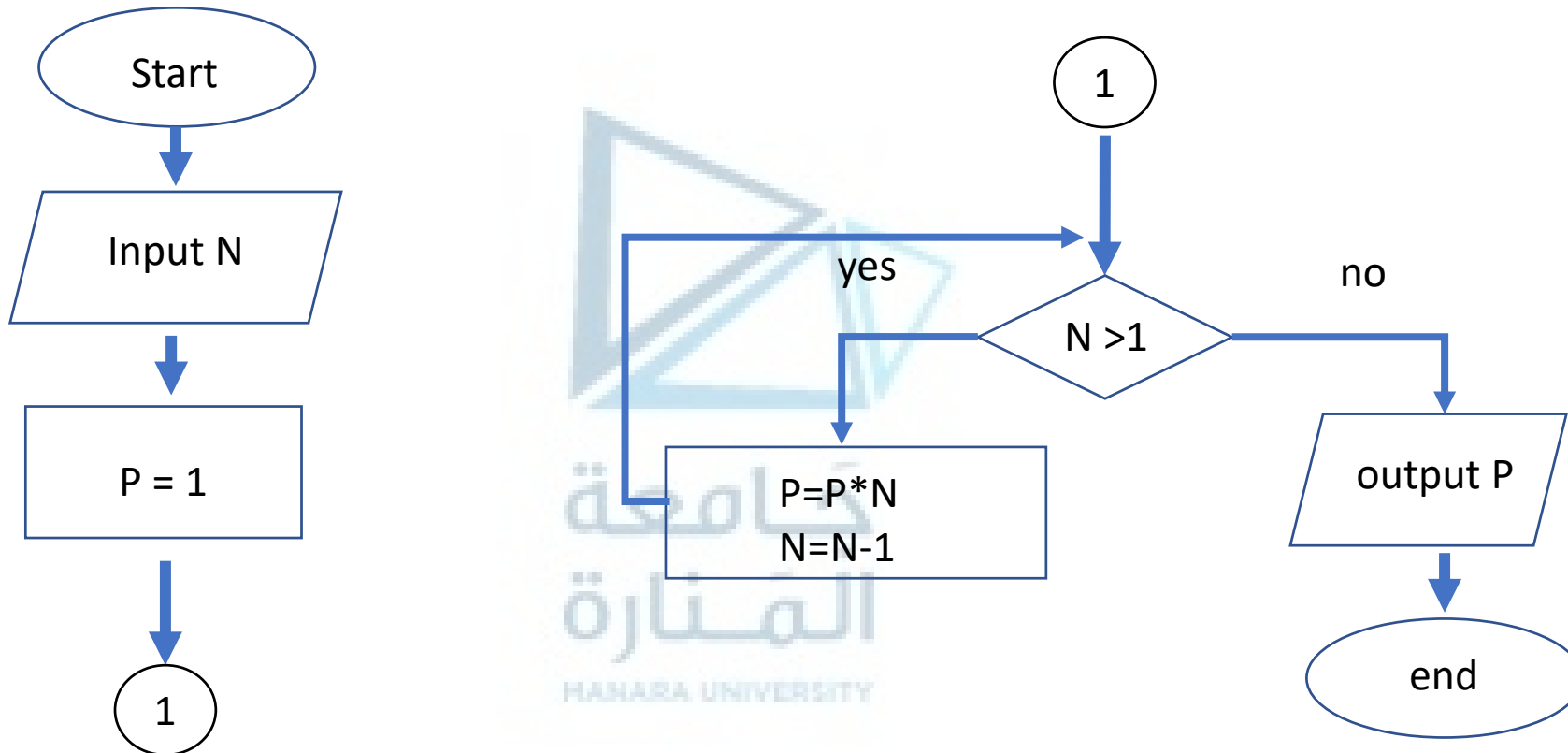
ارسم مخطط تدفقي لتكرار إدخال عدد وطباعة مربعه عدد من المرات 10



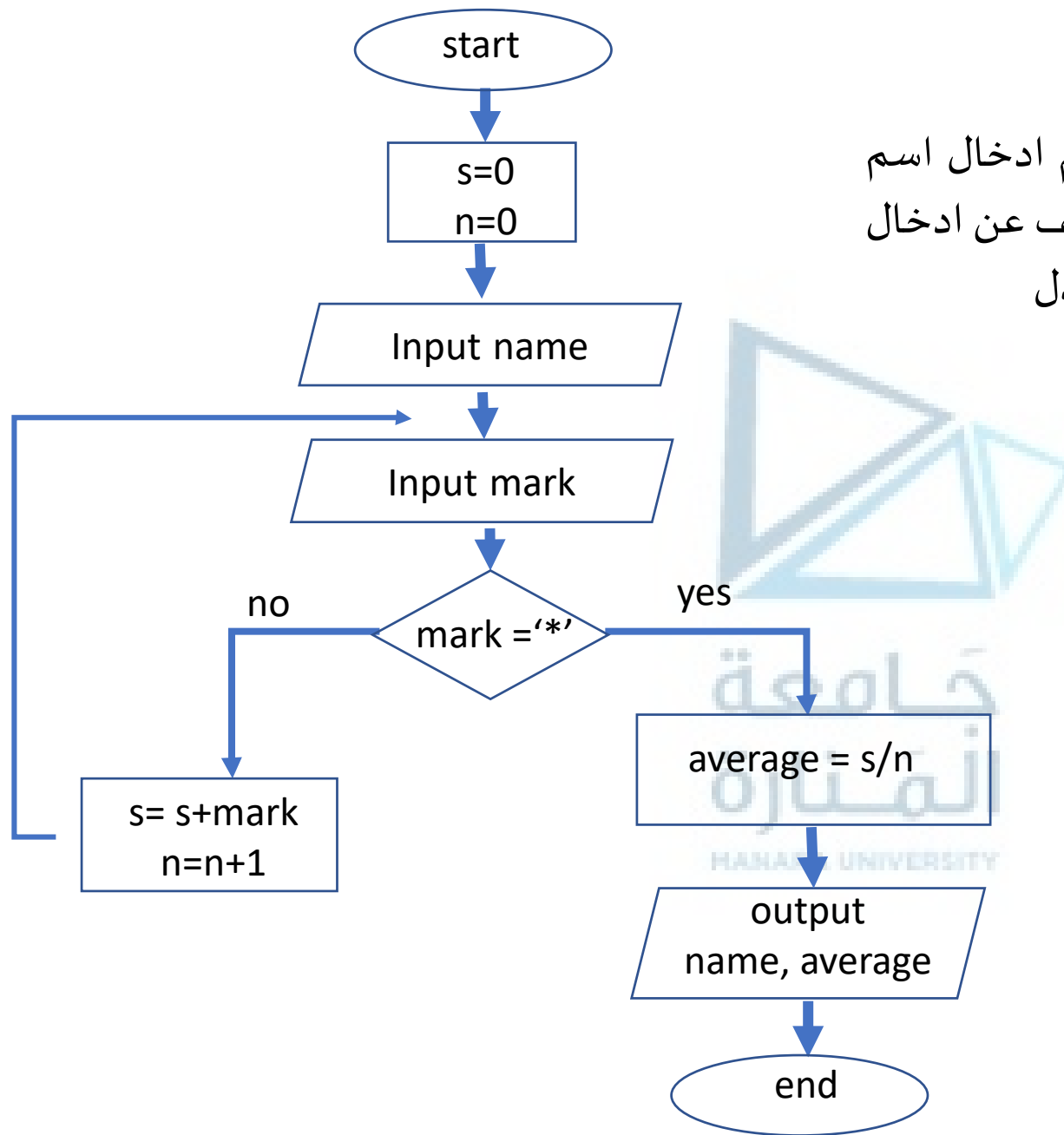
ارسم مخطط تدفقي لخوارزمية إيجاد مجموع مربعات الاعداد من 10 حتى 1



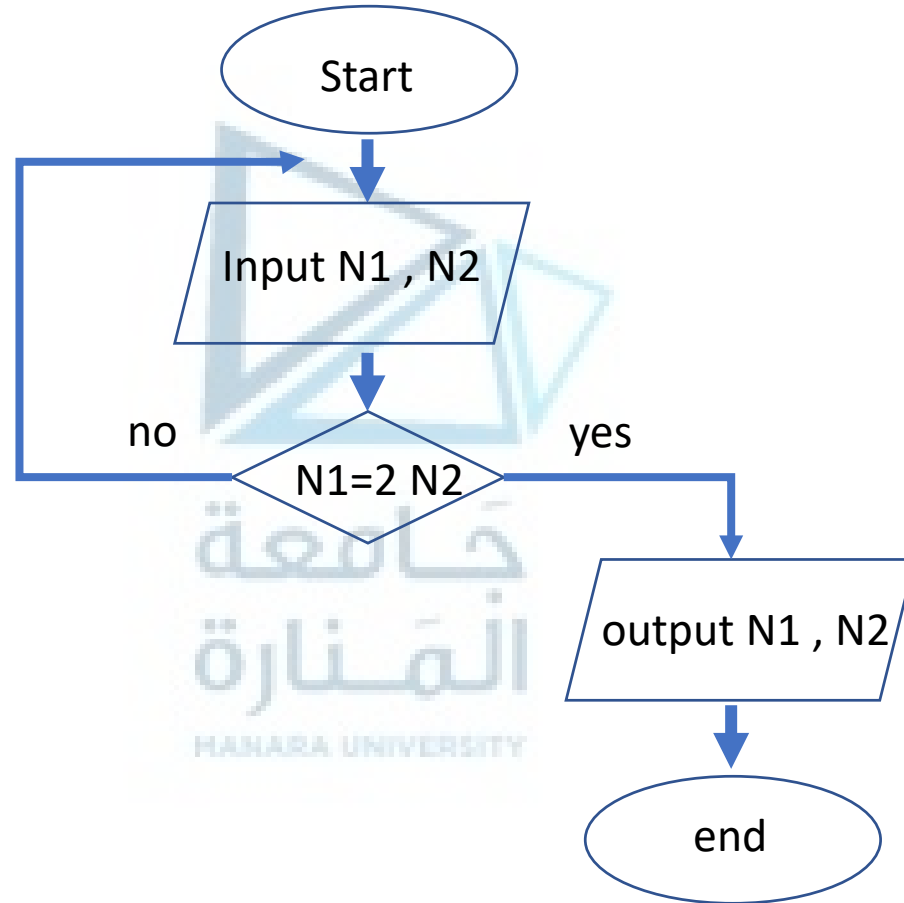
ارسم مخطط تدفقي لخوارزمية إيجاد $N!$

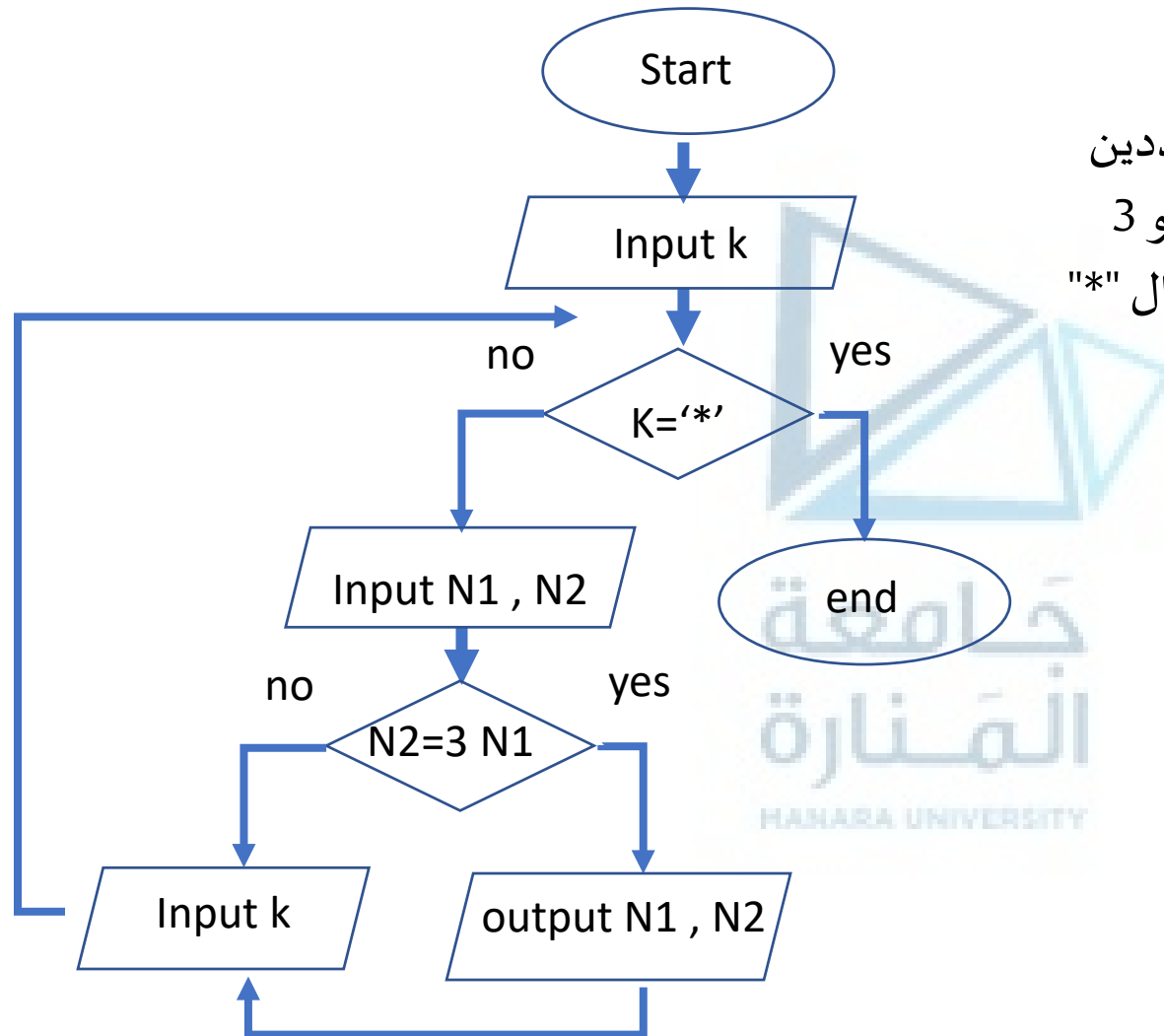


ارسم مخطط تدفقي لخوارزمية تطلب من المستخدم ادخال اسم الطالب وحساب المعدل لعدد من المقررات ويتم التوقف عن ادخال العلامات عند ادخال الرمز * ثم طباعة الاسم و المعدل



ارسم مخطط تدفقي لخوارزمية تكرار ادخال عددين N1,N2 بحيث يتم التوقف عندما يكون العدد الأول ضعف العدد الثاني ثم طباعة العددين.





ارسم مخطط تدفقي لخوارزمية تكرار ادخال عددين
 N1,N2 ويطبع العددين إذا كان العدد الثاني هو 3
 أضعاف العدد الأول بحيث يتم التوقف عند ادخال "*"



وظيفة

ارسم مخطط تدفقي لايجاد حدود سلسلة فيبوناتشي حتى N
حيث N عدد مدخل من قبل المستخدم.
حدود السلسلة :
 $0, 1, 1, 2, 3, 5, \dots, N$



انتهت تمارين الأسبوع الثاني