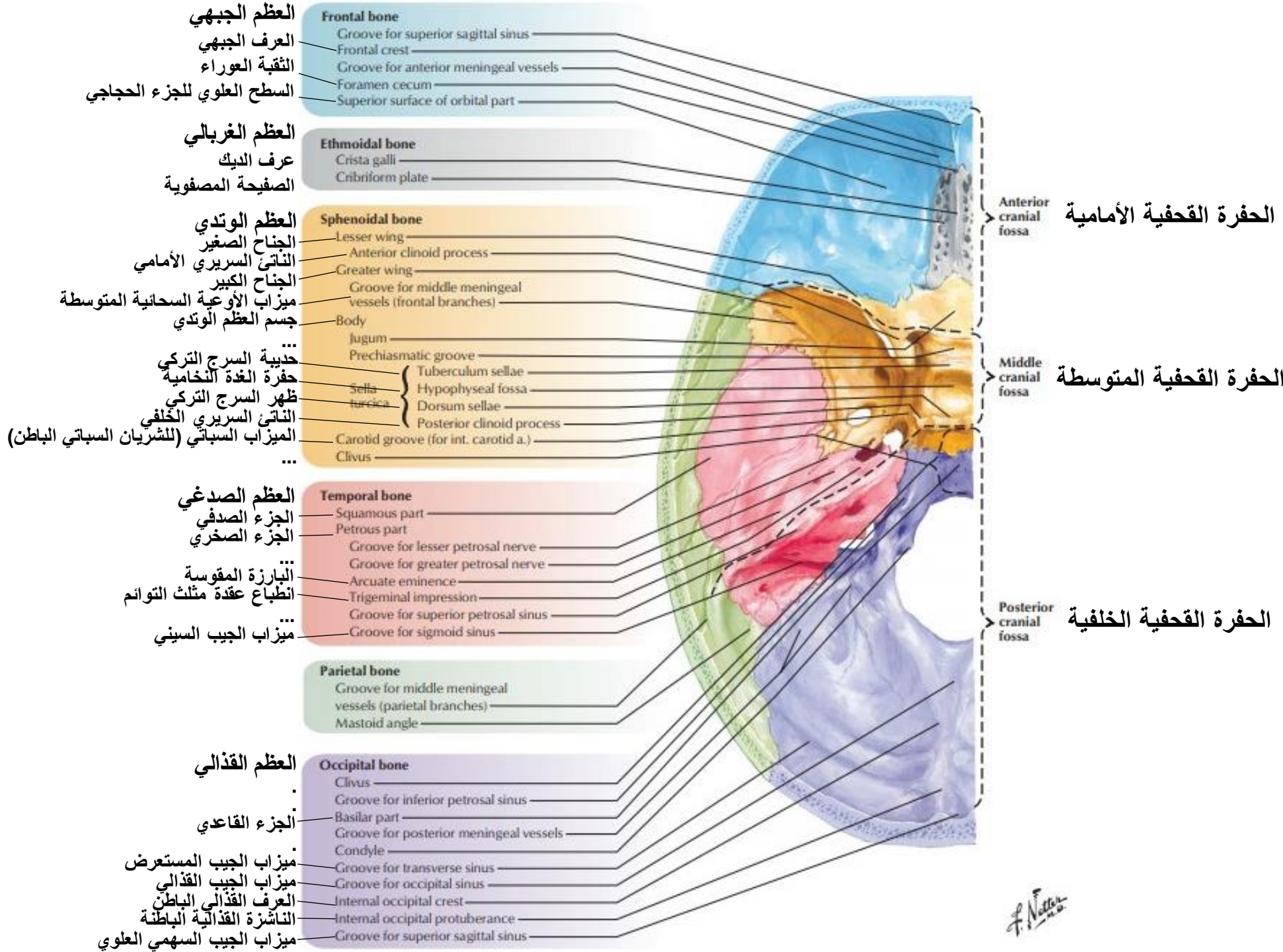
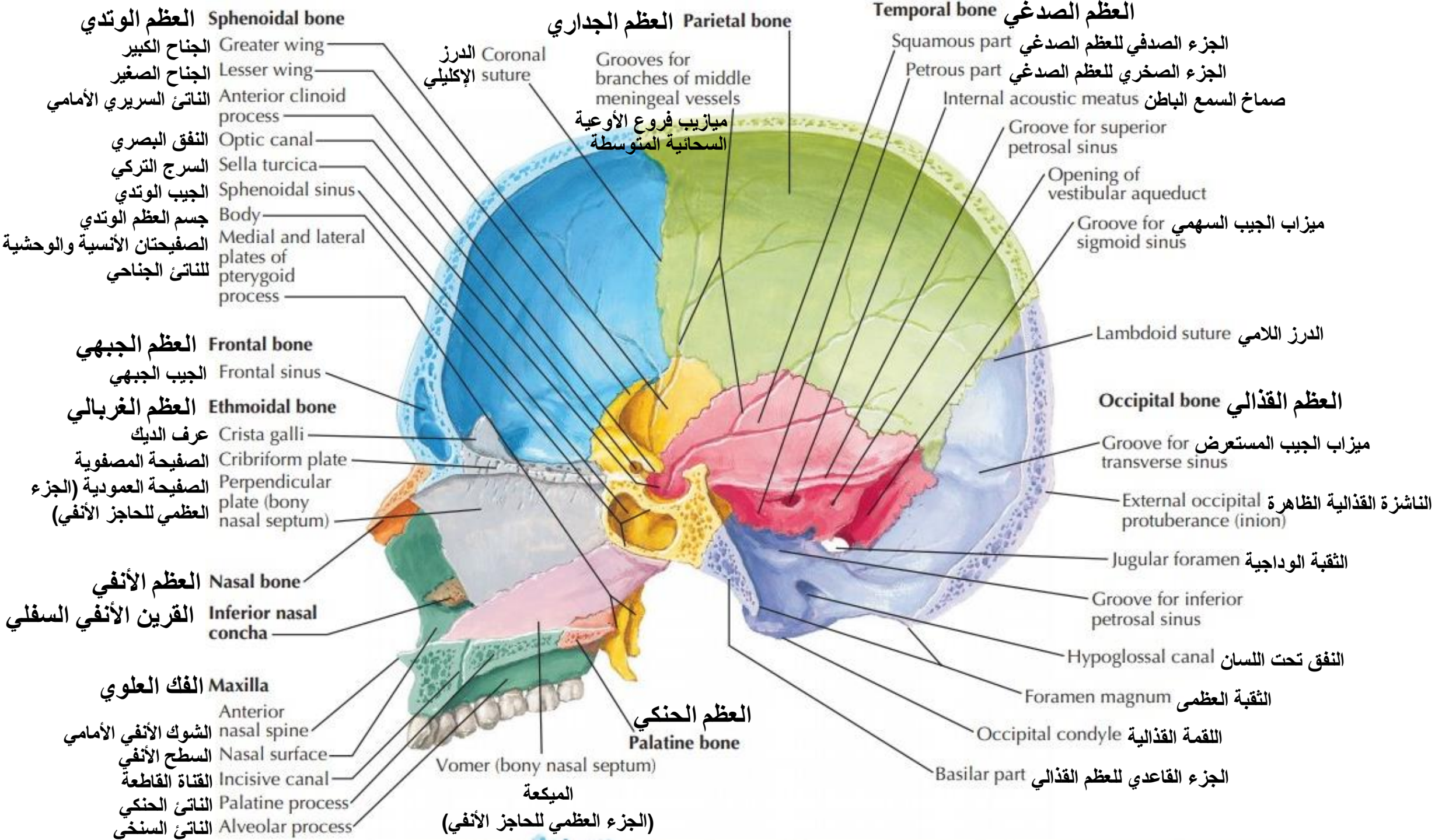


عظام القحف والوجه (٣)

د. علي يوسف شقيره
ماجستير في جراحة الفم والوجه والفكين





العظم الوتدي Sphenoidal bone

العظم الجداري Parietal bone

العظم الصدغي Temporal bone

العظم القذالي Occipital bone

- الجنح الكبير Greater wing
- الجنح الصغير Lesser wing
- الناتئ السريري الأمامي Anterior clinoid process
- النفق البصري Optic canal
- السرّج التركي Sella turcica
- الجيب الوتدي Sphenoidal sinus
- جسم العظم الوتدي Body
- الصفائحتان الأنسية والوحشية Medial and lateral plates of pterygoid process
- الناتئ الجناحي

- الدرز الإكليلي Coronal suture
- ميازيب فروع الأوعية السحائية المتوسطة Grooves for branches of middle meningeal vessels

- الجزء الصدفي للعظم الصدغي Squamous part
- الجزء الصخري للعظم الصدغي Petrous part
- صماخ السمع الباطن Internal acoustic meatus
- ميازيب الجيب السهمي Groove for sigmoid sinus
- الدرز اللامي Lambdoid suture

- العظم الجبهي Frontal bone**
- الجيب الجبهي Frontal sinus
- العظم الغربالي Ethmoidal bone**
- عرف الديك Crista galli
- الصفحة المصفوية Cribriform plate
- الصفحة العمودية (الجزء العظمي للحاجز الأنفي) Perpendicular plate (bony nasal septum)

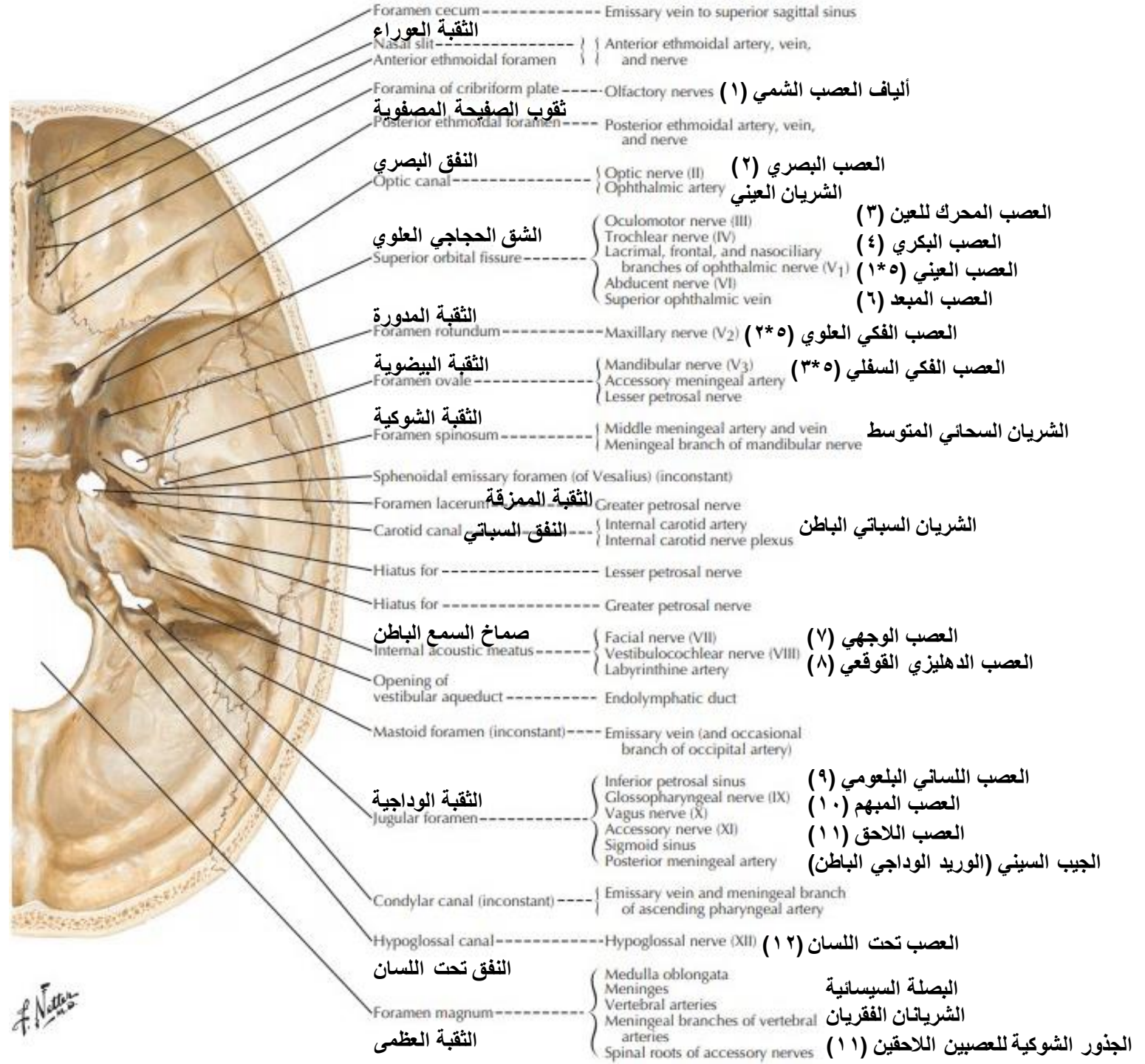
- ميازيب الجيب المستعرض Groove for sigmoid sinus
- الناشزة القذالية الظاهرة (inion) External occipital protuberance
- الثقبة الوداجية Jugular foramen
- النفق تحت اللسان Hypoglossal canal
- الثقبة العظمى Foramen magnum
- القمة القذالية Occipital condyle
- الجزء القاعدي للعظم القذالي Basilar part

- ميازيب الجيب المستعرض transverse sinus
- الناشزة القذالية الظاهرة (inion) External occipital protuberance
- الثقبة الوداجية Jugular foramen
- النفق تحت اللسان Hypoglossal canal
- الثقبة العظمى Foramen magnum
- القمة القذالية Occipital condyle
- الجزء القاعدي للعظم القذالي Basilar part

- العظم الأنفي Nasal bone**
- القرين الأنفي السفلي Inferior nasal concha**
- الفك العلوي Maxilla**
- الشوك الأنفي الأمامي Anterior nasal spine
- السطح الأنفي Nasal surface
- القناة الفاطعة Incisive canal
- الناتئ الحنكي Palatine process
- الناتئ السنخي Alveolar process

- العظم الحنكي Palatine bone**
- الميكعة (الجزء العظمي للحاجز الأنفي) Vomer (bony nasal septum)

- الثقبة العظمى Foramen magnum
- القمة القذالية Occipital condyle
- الجزء القاعدي للعظم القذالي Basilar part



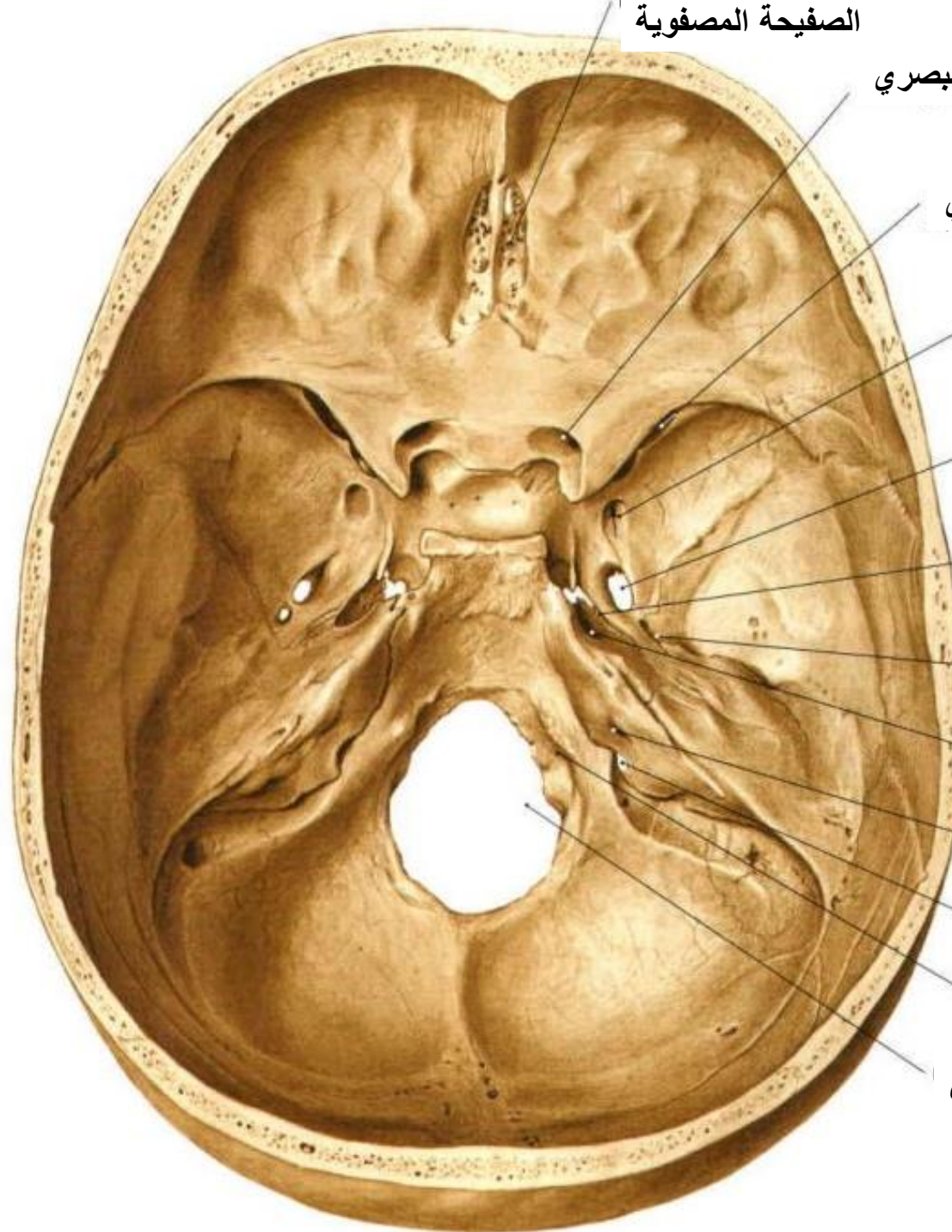
- | | | |
|--|-------|--|
| Foramen cecum | ----- | Emissary vein to superior sagittal sinus |
| الثقبة العوراء
Nasal slit | ----- | Anterior ethmoidal artery, vein,
and nerve |
| الثقبة العوراء
Anterior ethmoidal foramen | ----- | |
| Foramina of cribriform plate | ----- | ألياف العصب الشمي (١)
Olfactory nerves (١) |
| ثقوب الصفحة المصفوية
Posterior ethmoidal foramen | ----- | Posterior ethmoidal artery, vein,
and nerve |
| الثقبة البصري
Optic canal | ----- | العصب البصري (٢)
Optic nerve (II)
الشريان العيني
Ophthalmic artery |
| الثقبة البصري
Optic canal | ----- | |
| الشق الحجاجي العلوي
Superior orbital fissure | ----- | العصب المحرك للعين (٣)
Oculomotor nerve (III) |
| | | العصب البكري (٤)
Trochlear nerve (IV) |
| | | العصب العيني (١*٥)
Lacrimal, frontal, and nasociliary
branches of ophthalmic nerve (V ₁) |
| | | العصب المبعد (٦)
Abducent nerve (VI) |
| الثقبة المدورة
Foramen rotundum | ----- | العصب الفكي العلوي (٢*٥)
Maxillary nerve (V ₂) |
| الثقبة البيضوية
Foramen ovale | ----- | العصب الفكي السفلي (٣*٥)
Mandibular nerve (V ₃) |
| | | الشريان السحائي المتوسط
Accessory meningeal artery
Meningeal branch of mandibular nerve |
| الثقبة الشوكية
Foramen spinosum | ----- | الشريان السحائي المتوسط
Middle meningeal artery and vein |
| Sphenoidal emissary foramen (of Vesalius) (inconstant) | ----- | |
| الثقبة الممزقة
Foramen lacerum | ----- | الشريان السباتي الباطن
Greater petrosal nerve
Internal carotid artery
Internal carotid nerve plexus |
| الثقبة السباتية
Carotid canal | ----- | |
| Hiatus for | ----- | الشريان السباتي الباطن
Lesser petrosal nerve |
| Hiatus for | ----- | |
| صماخ السمع الباطن
Internal acoustic meatus | ----- | العصب الوجهي (٧)
Facial nerve (VII) |
| | | العصب الدهليزي القوقعي (٨)
Vestibulocochlear nerve (VIII) |
| | | الشريان السحائي المتوسط
Labyrinthine artery |
| Opening of vestibular aqueduct | ----- | الشريان السحائي المتوسط
Endolymphatic duct |
| Mastoid foramen (inconstant) | ----- | |
| الثقبة الوداجية
Jugular foramen | ----- | العصب اللساني البلعومي (٩)
Inferior petrosal sinus |
| | | العصب المبهم (١٠)
Glossopharyngeal nerve (IX) |
| | | العصب اللاحق (١١)
Vagus nerve (X) |
| | | الجيب السيني (الوريد الوداجي الباطن)
Accessory nerve (XI) |
| | | الجيب السيني (الوريد الوداجي الباطن)
Sigmoid sinus |
| Condylar canal (inconstant) | ----- | الجيب السيني (الوريد الوداجي الباطن)
Posterior meningeal artery |
| Condylar canal (inconstant) | ----- | العصب تحت اللسان (١٢)
Emissary vein and meningeal branch
of ascending pharyngeal artery |
| الثقبة تحت اللسان
Hypoglossal canal | ----- | العصب تحت اللسان (١٢)
Hypoglossal nerve (XII) |
| الثقبة العظمى
Foramen magnum | ----- | البيصلة السيسانية
Medulla oblongata |
| | | الشريتان الفقران
Meninges |
| | | البيصلة السيسانية
Vertebral arteries |
| | | البيصلة السيسانية
Meningeal branches of vertebral
arteries |
| | | البيصلة السيسانية
Spinal roots of accessory nerves |

F. Natta

الحفرة القحفية الأمامية

الحفرة القحفية المتوسطة

الحفرة القحفية الخلفية



الشفة المصفوية

فتحة النفق البصري

الشفة الحجاجي العلوي

الثقبة المدورة

الثقبة البيضوية

الثقبة الممزقة

الثقبة الشوكية

فتحة النفق السباتي

صماخ السمع الباطن

الثقبة الوداجية

فتحة النفق تحت اللسان

الثقبة العظمى



جامعة
المنارة

MANARA UNIVERSITY