

جامعة المنارة

مقرر مدخل إلى الخوارزميات والبرمجة

د. هلا نصار

م. أوشين داود

م. عيسى سلمان

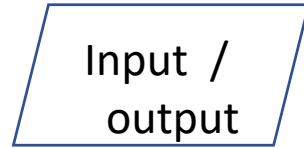
جامعة
المنارة

HANARA UNIVERSITY

محاضرات الأسبوع 1

الفصل الأول - 2021/2022

المخططات التدفقية والرموز المستخدمة



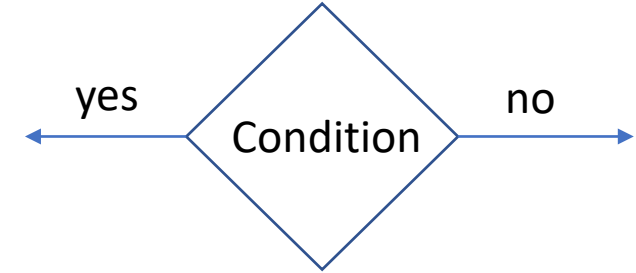
للإدخال والايخراج



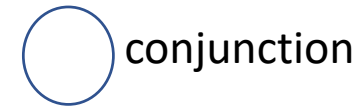
للمعالجة والعمليات الحسابية



البداية والنهاية



للشرط

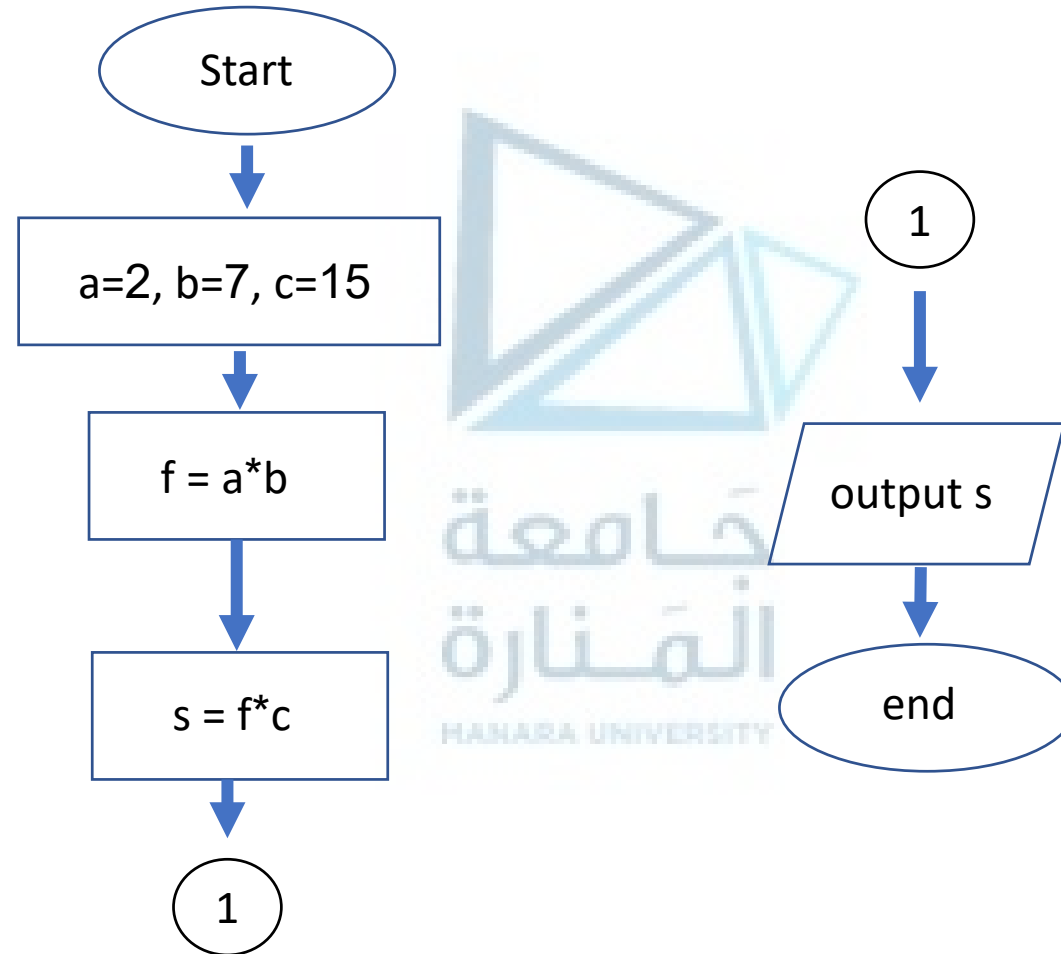


للمربط

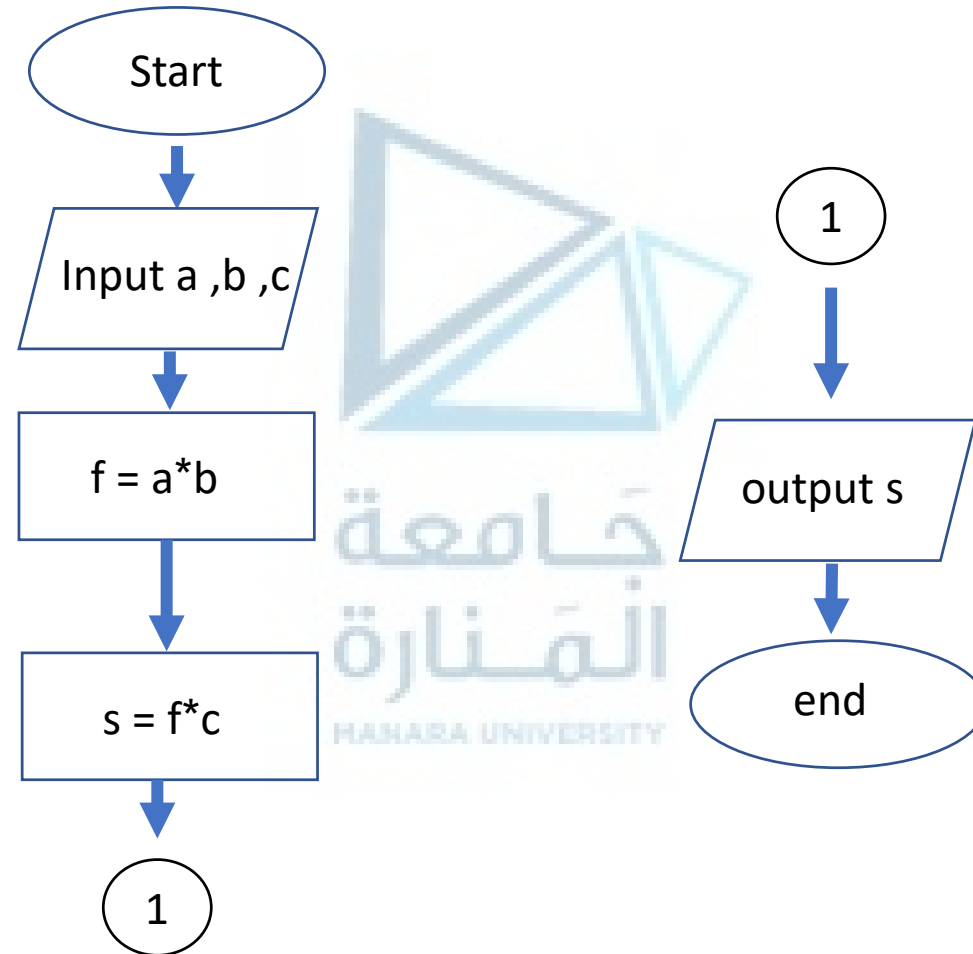


جامعة
المنارة
HANARA UNIVERSITY

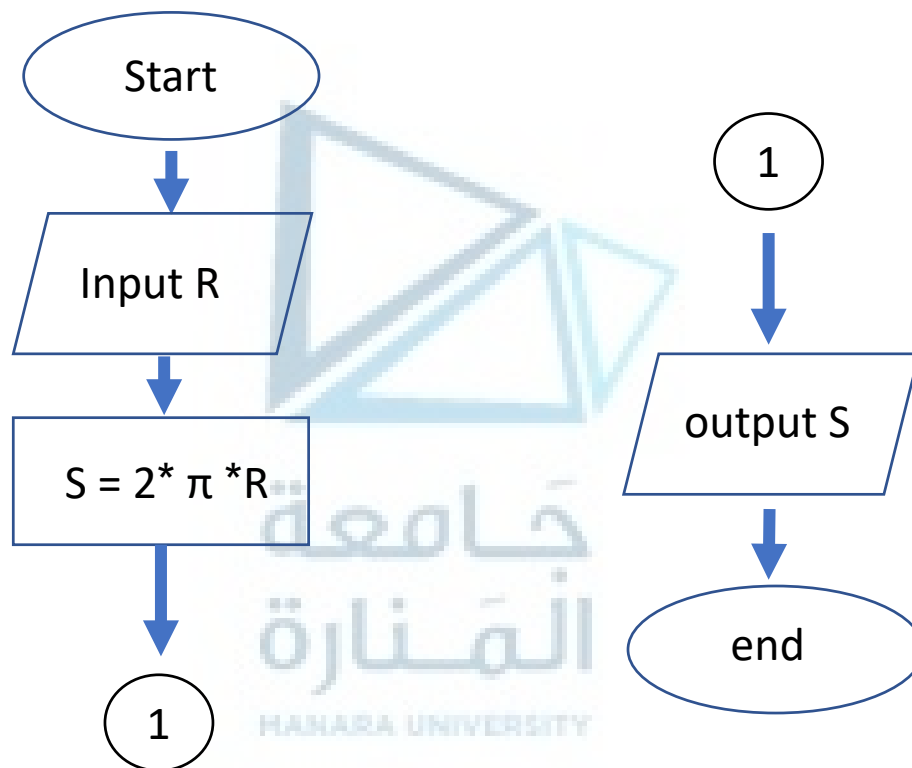
ارسم مخطط تدفقي لخوارزمية حساب وطباعة ناتج ضرب ثلاثة اعداد 2،7،15



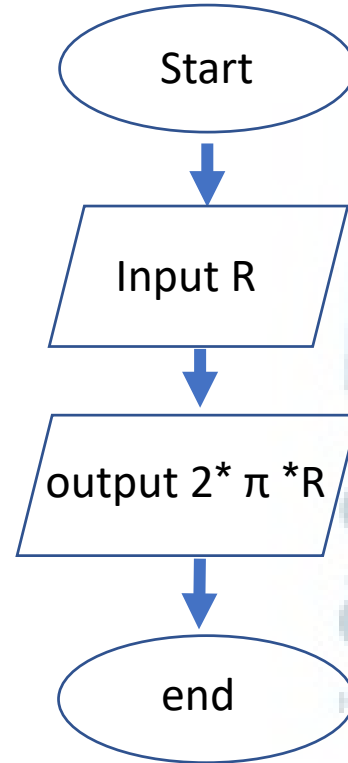
عدل على المخطط السابق لتكون خوارزمية لحساب وطباعة ناتج ضرب ثلاثة اعداد مدخلة من قبل المستخدم



ارسم مخطط تدفقي لخوارزمية حساب وطباعة محيط دائرة نصف قطرها R



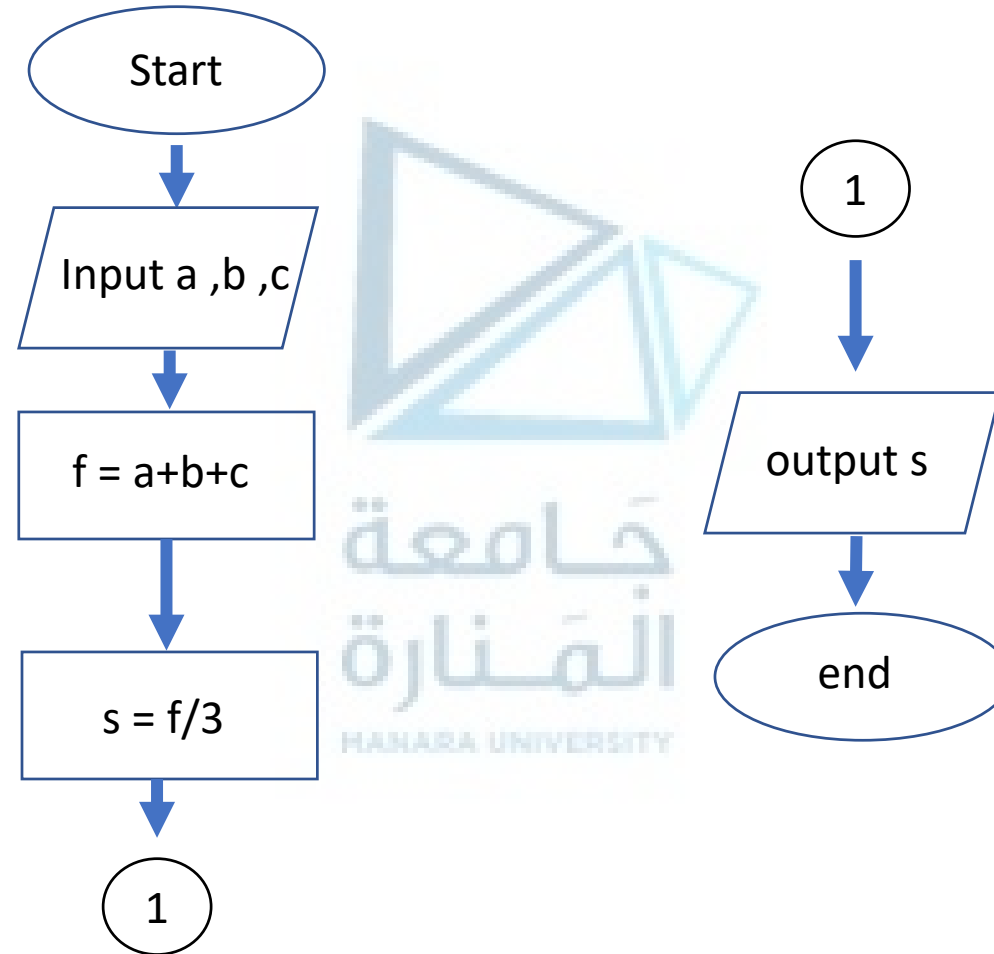
أعد رسم المخطط التدفقي السابق بطريقة ثانية



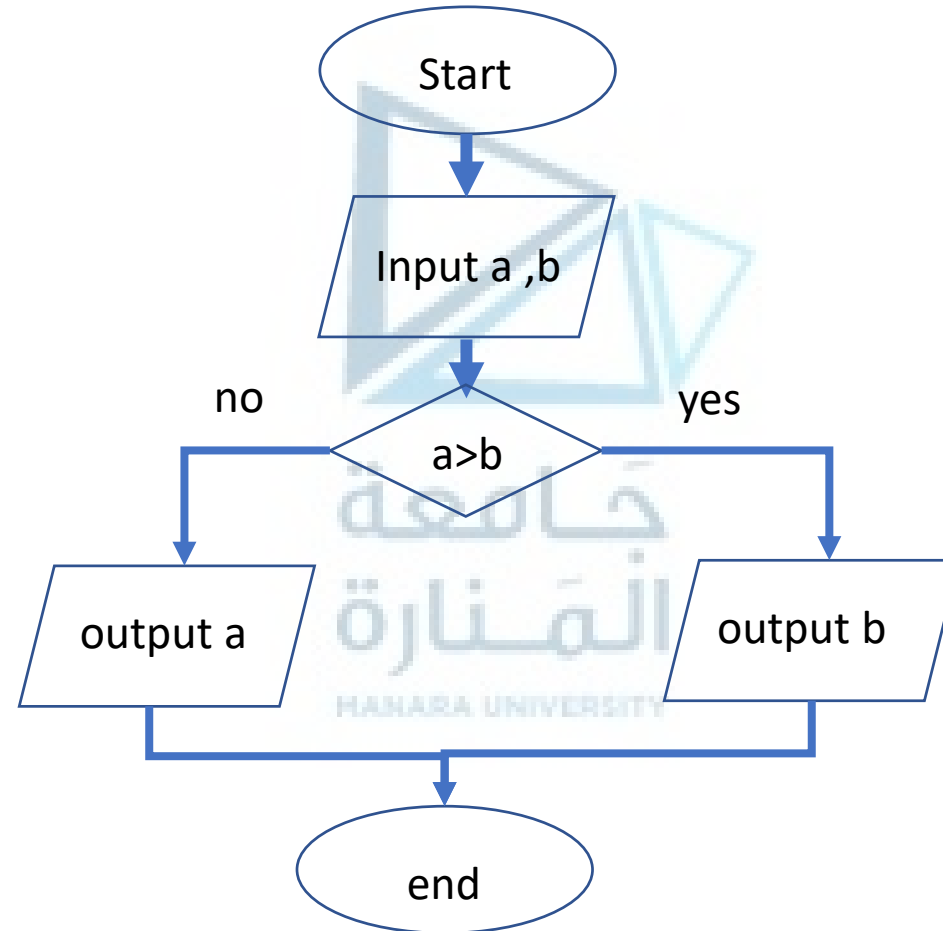
لاحظ الفرق بين الطريقتين
من حيث حجز المتحول s والطباعة المباشرة

أو

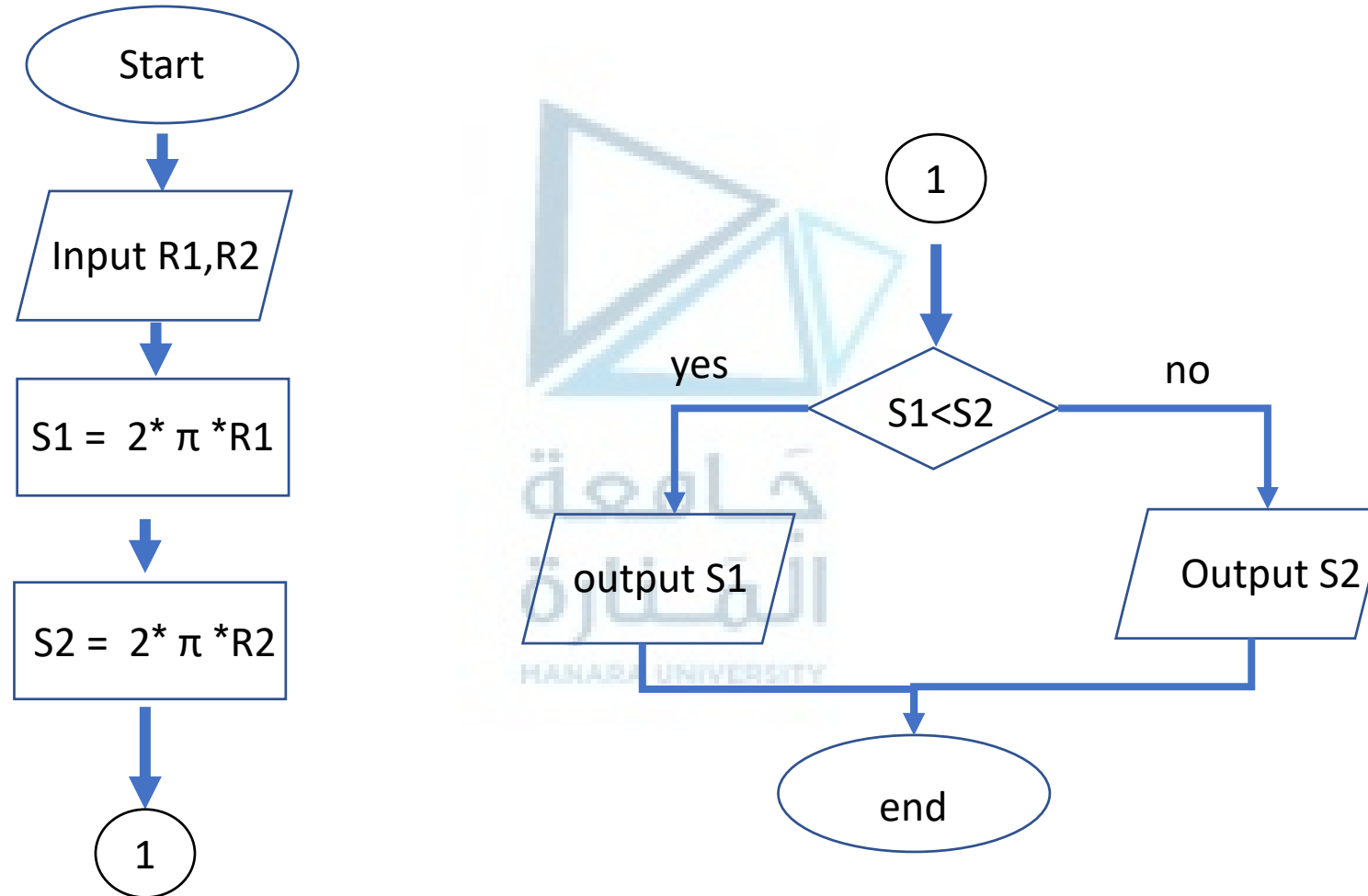
ارسم مخطط تدفقي لخوارزمية حساب وطباعة المتوسط الحسابي لثلاث قيم مدخلة a,b,c



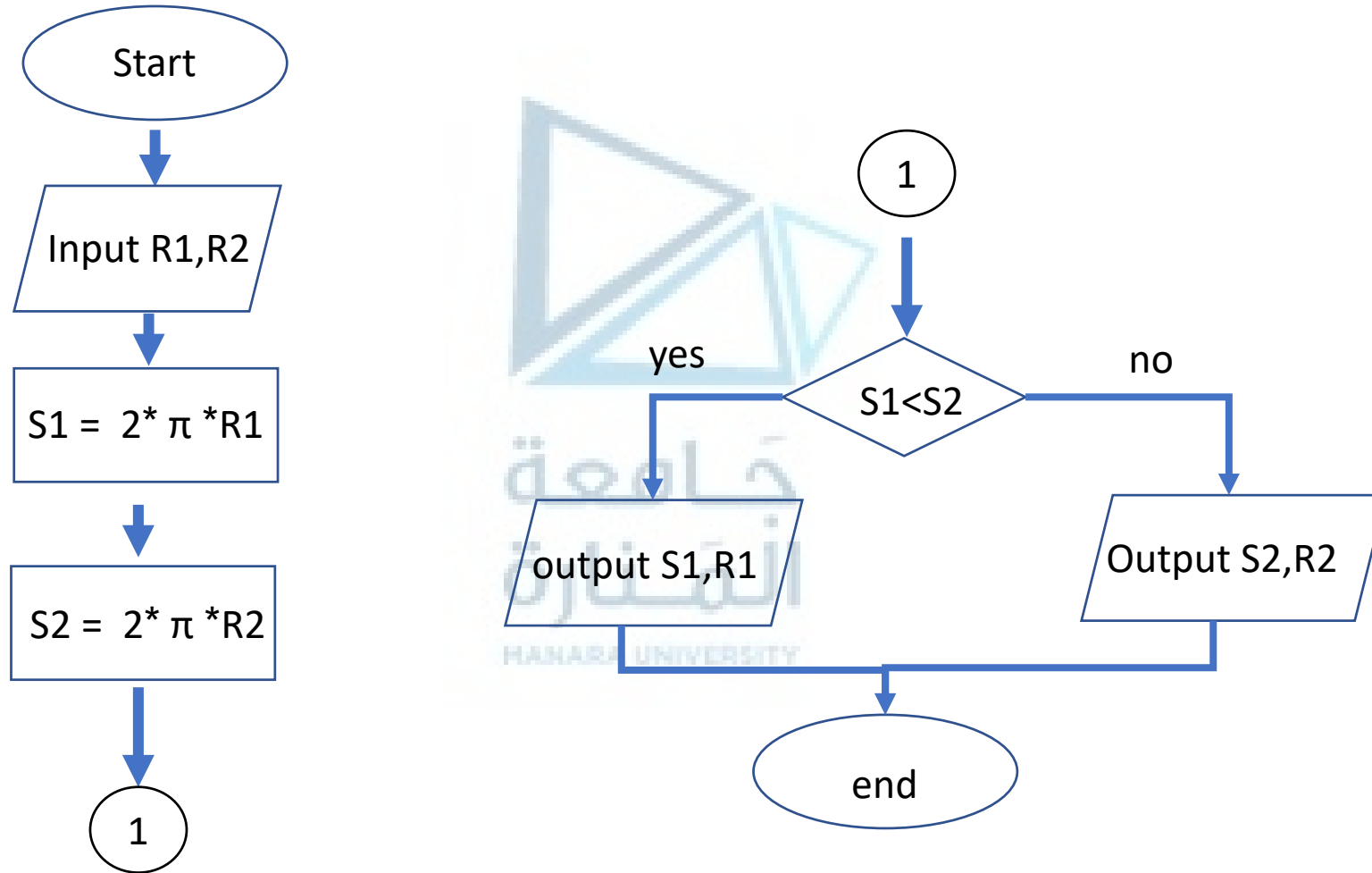
ارسم مخطط تدفقي لخوارزمية مقارنة عددين وطباعة الأصغر بينهما



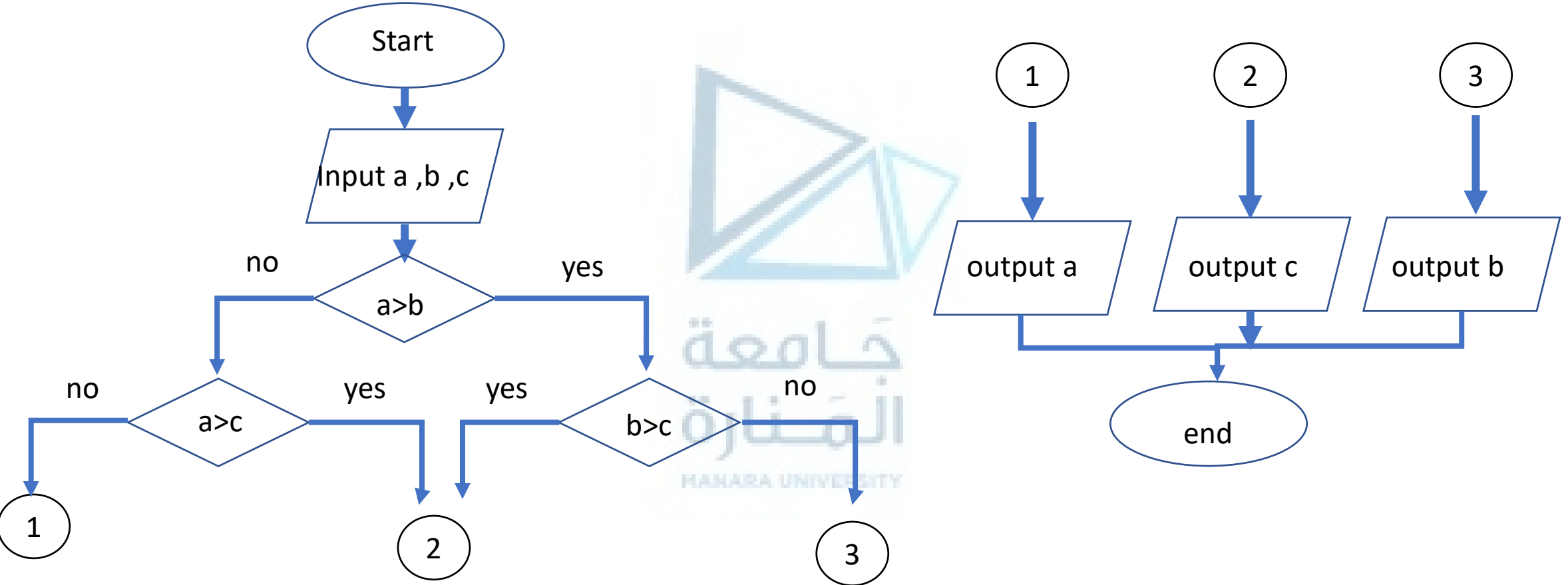
ارسم مخطط تدفقي لخوارزمية طباعة المحيط الأصغر بين دائرتين نصف قطر كل منها R1,R2



عدل على التمرين السابق بحيث يطبع المحيط الأصغر بين دائرتين نصف قطر كل منها R1,R2
ونصف القطر الموافق لمحيط الدائرة الأصغر.



ارسم مخطط تدفقي لخوارزمية إيجاد الأصغر بين ثلاث أعداد وطباعته



انتهت تمارين الأسبوع 1

جامعة
المنارة
HANARA UNIVERSITY