

محاضرة عملي تعويضات جزئية 1

د. نور ميموب

محاضرة -5-

المراحل العملية لصناعة التعويضات الجزئية المتحركة

المواد المستعملة في التشميع:

- شمع رصف أسنان أحمر
- قنديل كحولي يفضل التورش
- كحول اشتعال تركيز 100% كحول ايتيلي
- مناحت شمع
- الأمثلة الجبسية

جامعة

التشميع: هو صنع الحجم و الشكل النهائي للجهاز المتحرك عن طريق إضافة الشمع و نحته و يخضع التشميع لاعتبارات سريرية وظيفية و تجميلية

تشميع المنطقة الأمامية العلوية:

يجب أن يؤمن الناحية التجميلية , وحيث أن تشكيل تحدبات على السطح الشفوي تمثل الجذور الوهمية يعطي نواحي تجميلية إلا أن المبالغة فيه غير ضرورية لأنها تكون منطقة لتجميع الفضلات الطعامية.

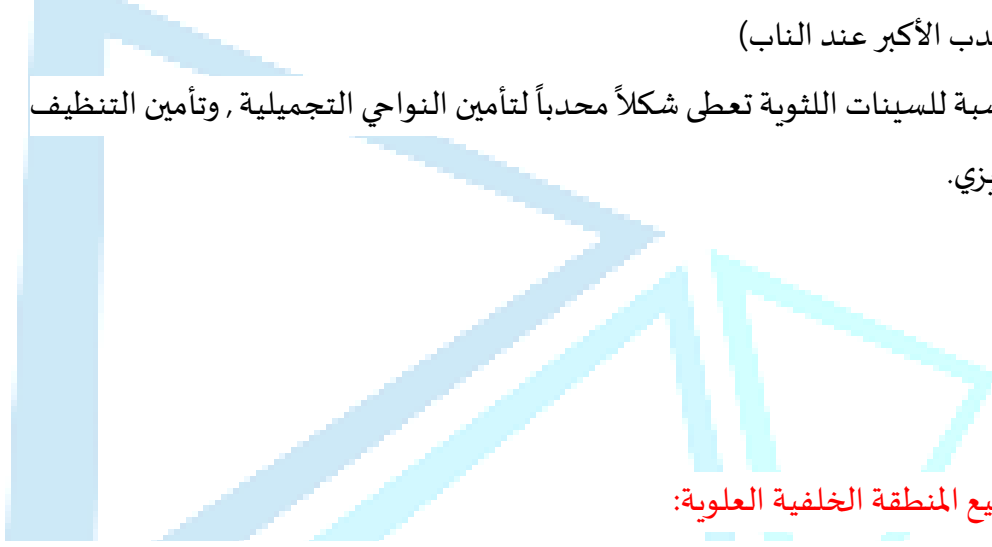
المنارة

MANARA UNIVERSITY

عند الابتسام فإن ظهور ابتسامة أكريلية غير محبب للمريض فإنه يمكن أن يظهر جزء صغير،
ويعمل تحذب بسيط على كامل الجناح الأكريلي يبدأ من الأعناق وينتهي مع حافة الجهاز.

التحذب الأكبر عند الناب)

بالنسبة للسيئات اللثوية تعطى شكلاً محدباً لتأمين النواحي التجميلية ، وتأمين التنظيف
الغريزي.



تشميع المنطقة الخلفية العلوية:

الناحية الدهليزية: تكون بشكل حرف s مقلوبة حيث أن العضلة المبوقة تسكن تقعر حرف s ،

كما يمس جدار الخد تحذب حرف s وهذا يزيد من ثبات الجهاز نظراً لعدم تسرب الهواء.

الناحية الحنكية: يجب أن يكون هنا تحذب خفيف يبدأ من الضاحكة الثانية العلوية ويمتد نحو

الخلف هذا التحذب يمس حواف اللسان ويمنع الصفير.

جَامِعَةُ

الْمَنَارَةِ

MANARA UNIVERSITY



جامعة المنارة

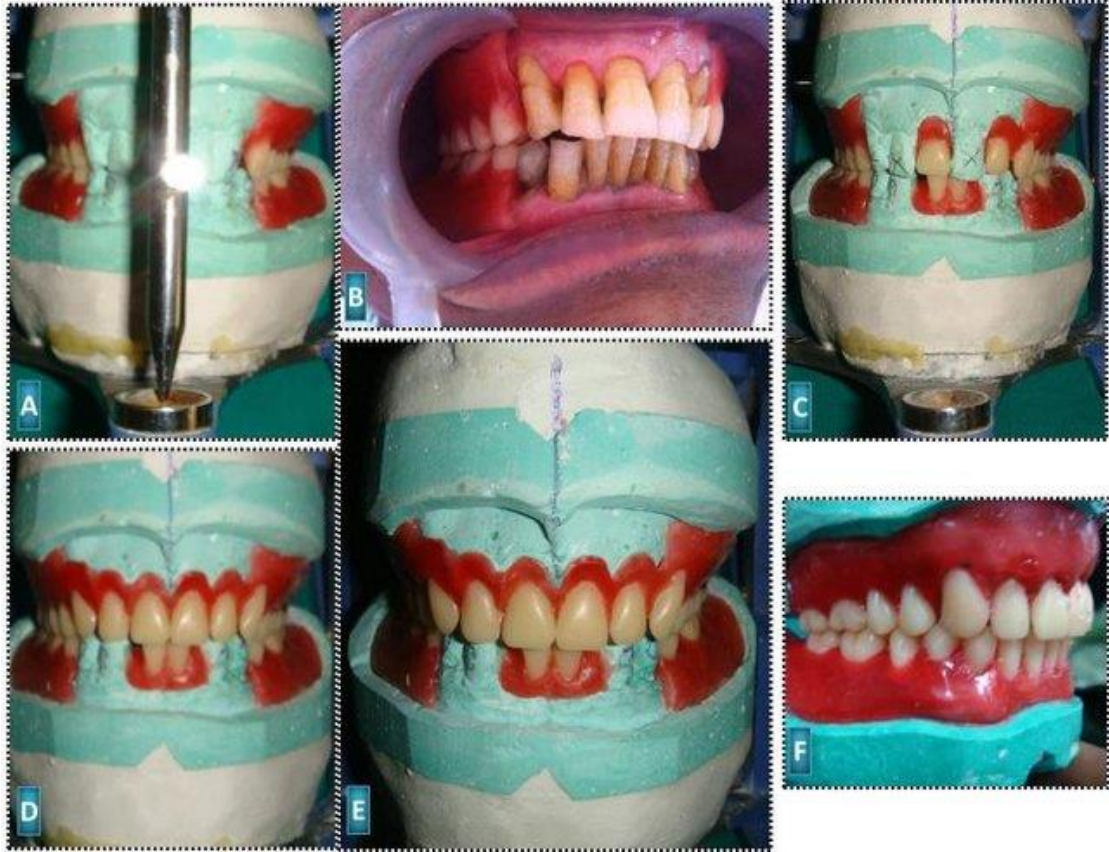
MANARA UNIVERSITY

تشميع الجهاز السفلي:

الناحية الدهليزية: يكون تقعير خفيف يتلاشى مع حافة الجهاز, وهذا يساعد في ثبات الجهاز نتيجة تماس المخاطية المبطننة للخد.

الناحية اللسانية: يجب ان يكون هناك تقعيراً بسيطاً يساعد على تثبيت الجهاز السفلي نتيجة تماس حواف اللسان, ويجب عدم المبالغة في التقعير.





جامعة
المنارة
MANARA UNIVERSITY