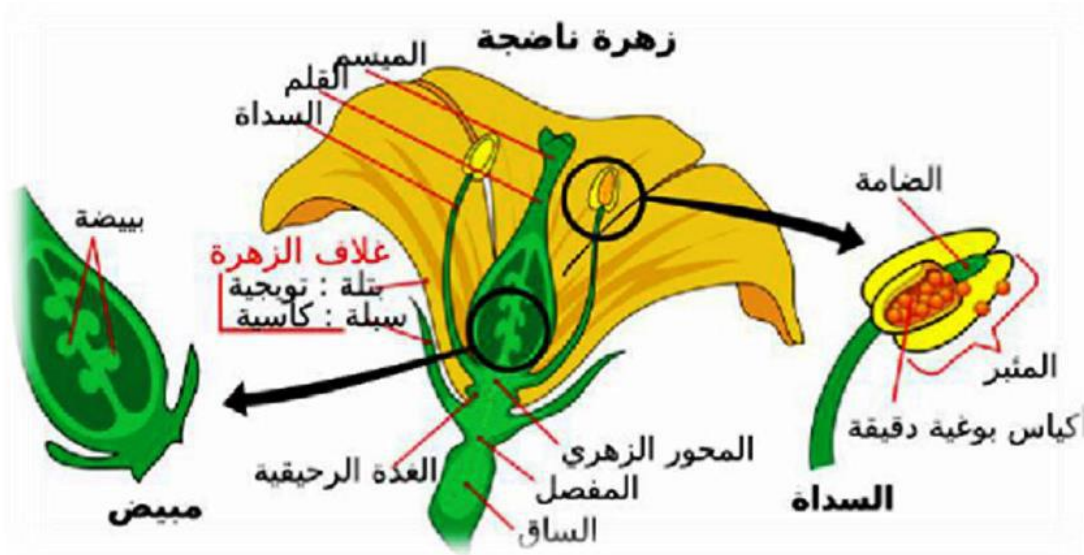


## الأزهار ( البابونج و الخزامى )

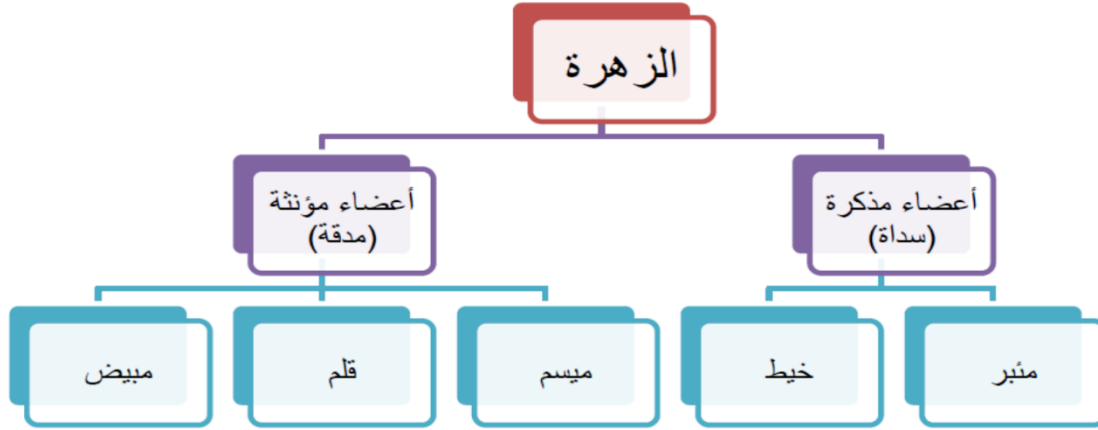
الزهرة: هي ساق متحورة للقيام بوظيفة التكاثر.

تتألف الزهرة من (من الخارج إلى الداخل) :

- الكأس : هو القسم الخارجي فيه عدد من السبلات. وظيفته: حماية الأجزاء الداخلية المسؤولة عن عملية التكاثر.
- التويج: يحوي عدد من البتلات ملتحمة أو مجزأة. وظيفته: جذب الحشرات للإلقاح.
- الأسدية: تمثل الأعضاء المذكرة وتتألف كل سداة من خيط + منبر (يحوي حبات الطلع).
- المدقة: تمثل الأعضاء المؤنثة وتتألف من ميسم + قلم + مبيض.



MANARA UNIVERSITY



حببات الطلع: تمثل النبات العروسي عند النباتات الراقية. وهي كأي خلية نباتية محاطة بجدار خلوي. يتألف في حبة الطلع من طبقتين: داخلية رقيقة تتألف السيللوز أما الخارجية سميكة وتتألف من مادة Sporopollenin (سبوروبولينين). تساعد حبة الطلع على مقاومة كافة العوامل.

### البابونج



الاسم باللغة الانكليزية German chamomile or

matricaria :

الاسم باللغة اللاتينية Matricaria chamomilla:

الفصيلة: المركبة Compositae أو النجمية Asteracea

القسم المستعمل: الرؤوس الزهرية المتفتحة للعقار

الصفات الحسية للمسحوق:

اللون: أبيض مصفر، رائحته عطرية مميزة جميلة، الطعم مر قليلا



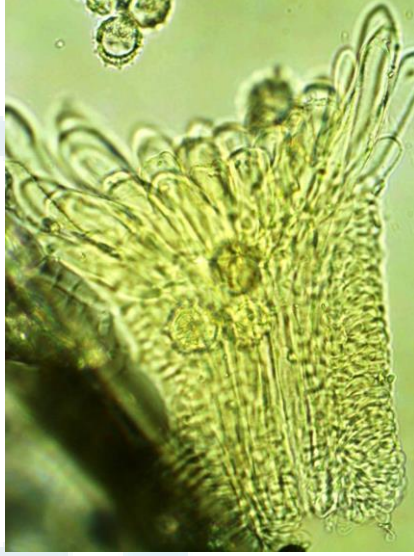
جامعة  
المنارة  
MANARA UNIVERSITY

## العناصر التشخيصية

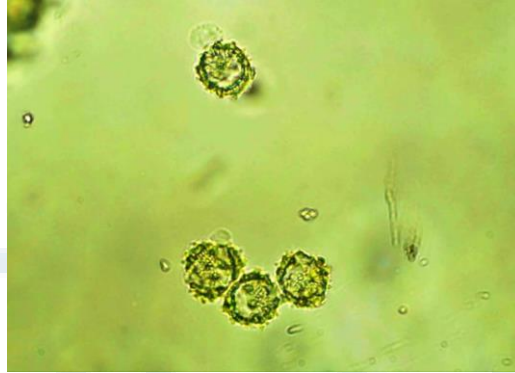


MANARA UNIVERSITY

1. قلم وميسم الزهرة : ذو فرعين ينتهي بحليمات رأسية تشبه أصابع اليد وحليمات جانبية ناعمة



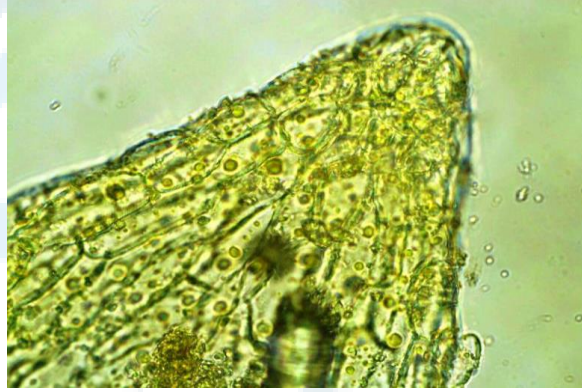
2. حبات طلع صغيرة ذات جدار مشوك وذات ثلاث ثقوب إنتاش.



3. زهرة أنبوية كاملة خنثى تتألف من خمس بتلات ملتحمة وخمس أسدية وقاعدة دائرية الشكل من خلايا متصلبة محيطية.



4. قطعة من رأس البتلة حاوي على بلورات من حمضات الكالسيوم الوردية الصغيرة.



5. أوبار مفرزة وحيدة القاعدة متعددة الرأس بمنظر جانبي وجبهي.

#### الاستعمال و التأثير الفيزيولوجي:

- داخلياً: مضاد التهاب inflammatory-anti ، حال للتشنج spasmodic ، واق من القرحة الهضمية ulcer protective وفي حالات عسر الهضم dyspepsia .
- خارجياً: في الصناعات التجميلية مثل صناعة الكريمات، الشامبو والصوابين



## الخزامى

الاسم باللغة الانكليزية: Lavandula or Lavander flower

الاسم باللغة اللاتينية: *Lavandula officinalis*

الفصيلة : الشفوية Labiatae, Laminaceae

القسم المستعمل : القمم المزهرة

صفات النبات :

الخزامى نبات عشبي ذو زهرة بطول 5-8 ملم، الكأس فيها أنبوبي ذو لون أزرق . التويج مؤلف من خمسة فصوص وهو بلون بنفسجي.

الخواص الحسية للمسحوق: لونه أزرق بنفسجي و ذو رائحة عطرية.

الاستعمال والتأثير الفيزيولوجي:

- داخلياً: مهدئ وله خواص تفيد في تحسين الذاكرة وفي مرض الزهايمر.
- خارجياً: يستعمل مطهرو لائمه للجروح ويدخل بكثرة في صناعة العطور والصوابين التجميلية.