

كلية العلوم الصحية – مدخل إلى علم التشريح – القسم العملي  
د. كنان عباس



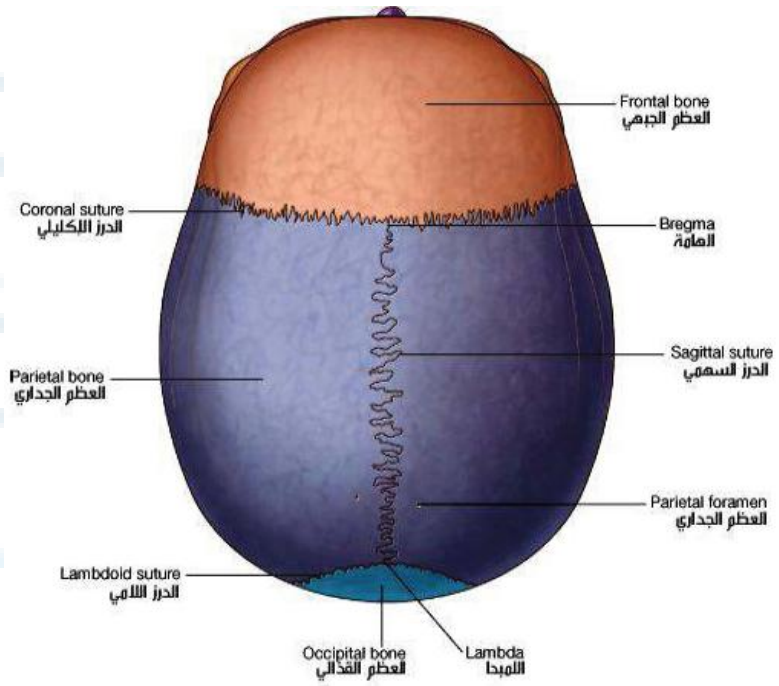
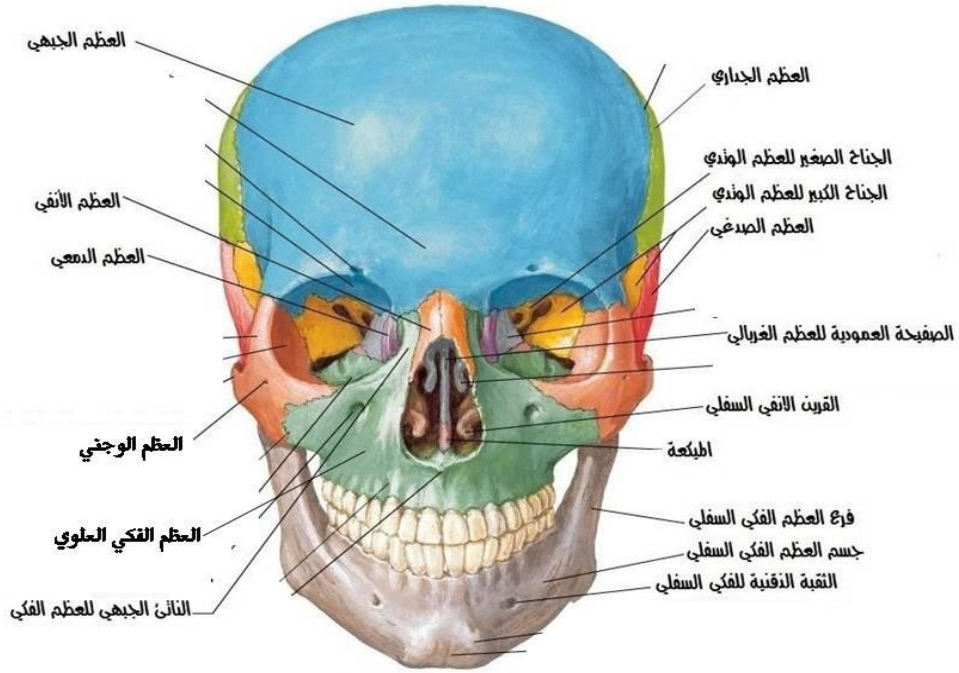
دليل الطالب للجلسة الأولى

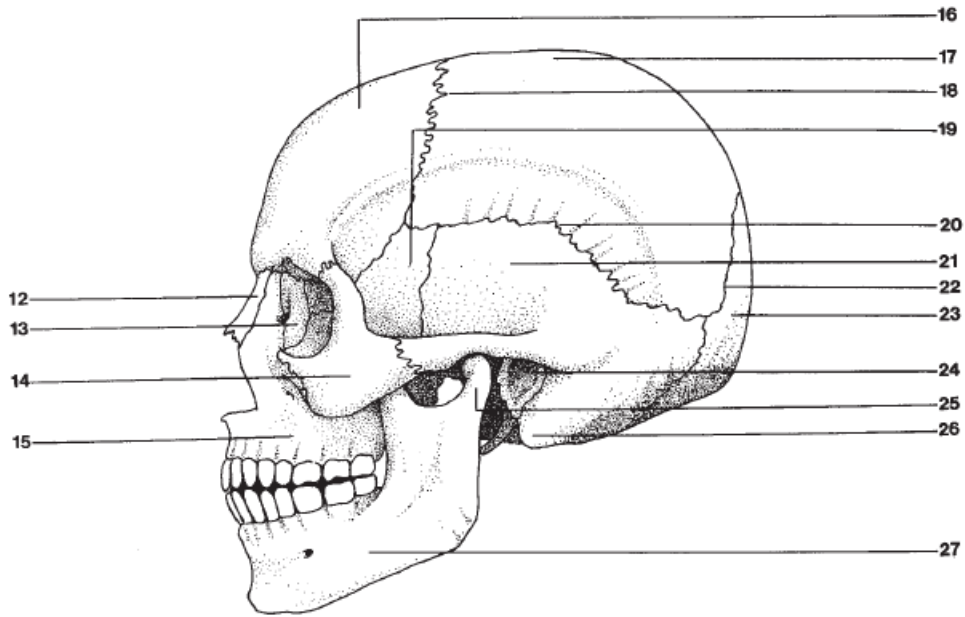
-1-

الجمعة والجذع

جامعة  
المنارة  
MANARA UNIVERSITY

الجمجمة : منظر امامي





12- العظم الأنفي

13- العظم الدمعي

14- العظم الوجني

15- الفك العلوي

16- العظم الجبهي

17- العظم الجداري

19- العظم الوتدي

21- العظم الصدغي

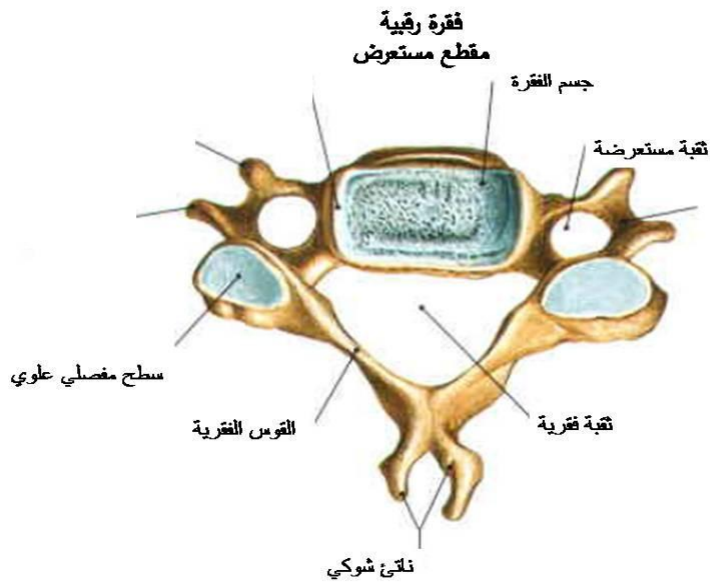
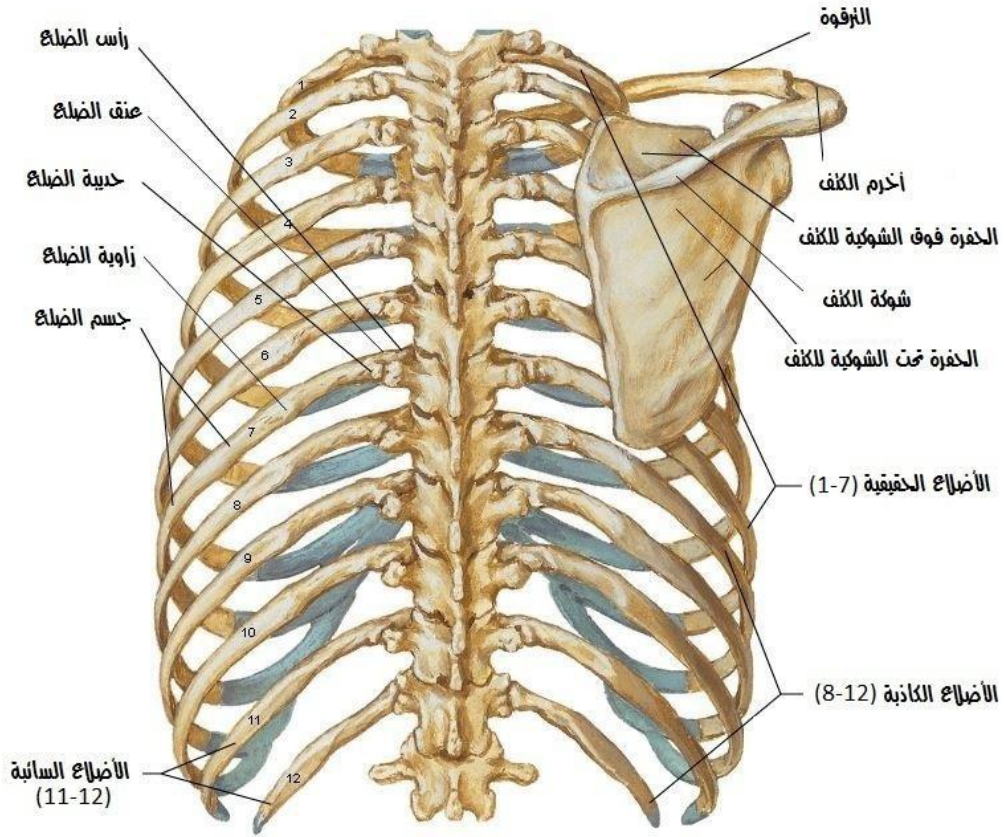
23- العظم الفقوي

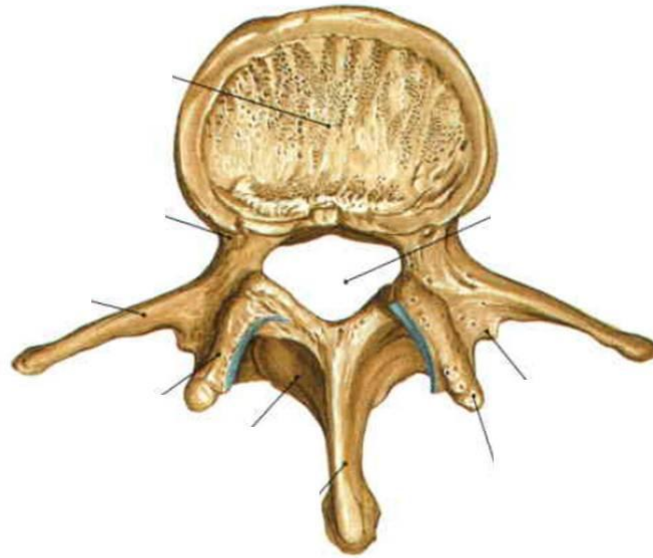
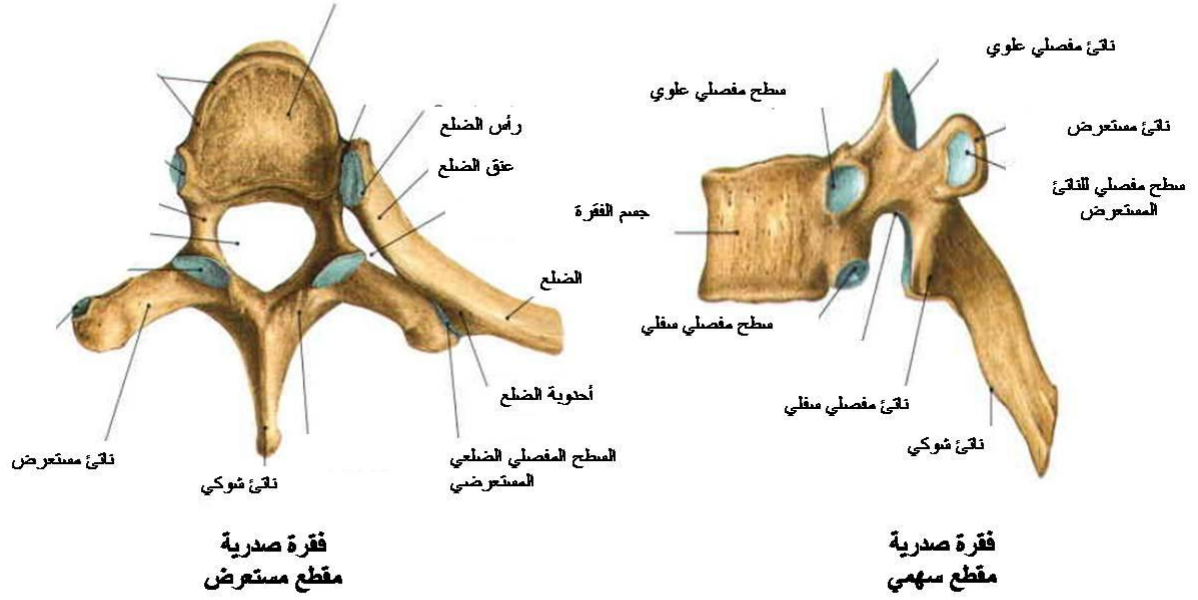
24- مجرى السمع الظاهر

26- الناتئ الخشائي

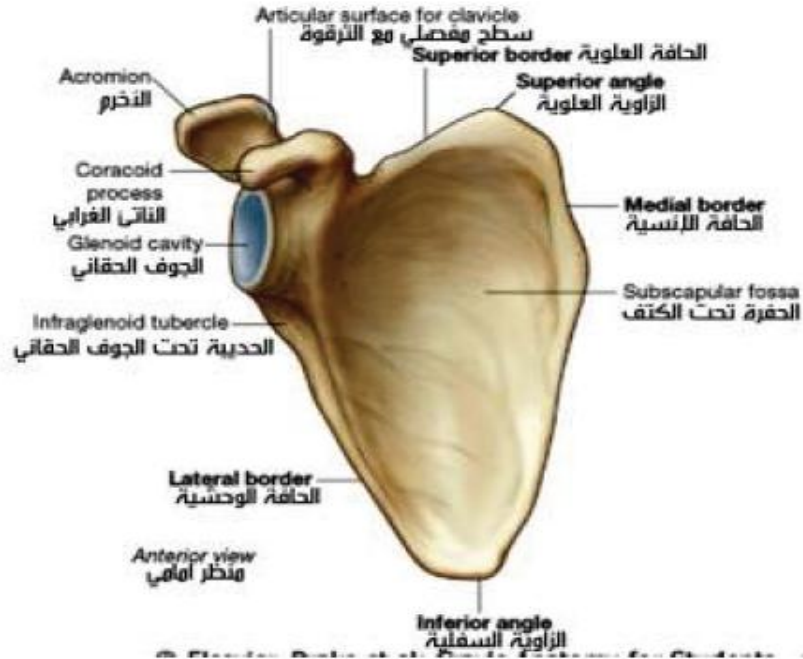
27- الفك السفلي

الهيكل العظمي للصدر  
منظر خلفي

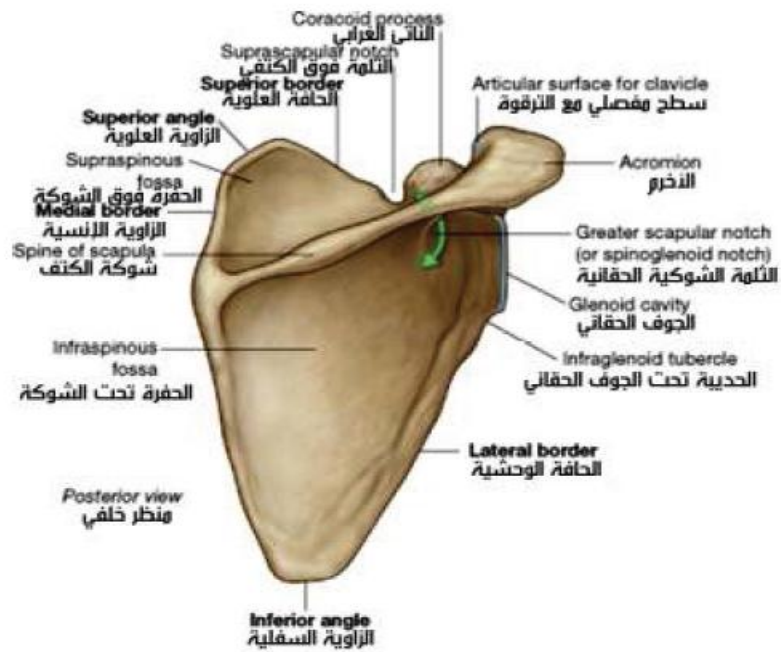




فقرة قطنية - مقطع مستعرض

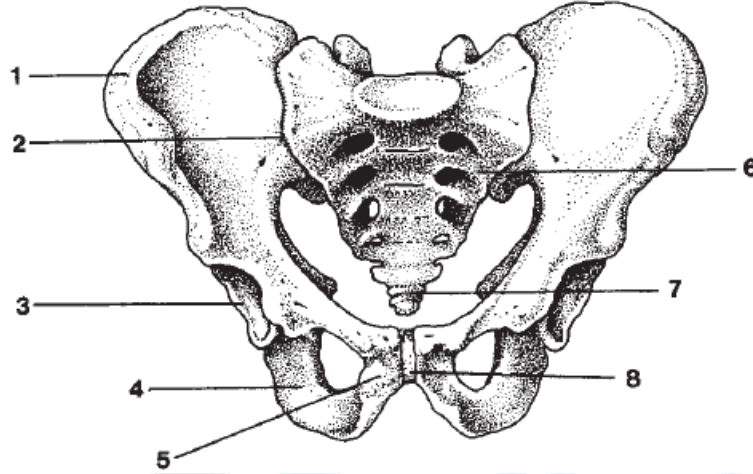


الشكل 2-29. الوجه الأمامي للعظم الكتفي، يظهر الحفرة تحت الكتف والجوف المفصلي الحقاني.



الشكل 2-30. الوجه الخلفي للعظم الكتفي، يظهر شوكة الكتف والحفرتين فوق الشوكة وتحتها.

منظر أمامي لعظمي الورك والعجز



1- الحرقفة

2- المفصل الحرقفي العجزي

3- الجوف الحقي

4- الاسك

5- العانة

6- العجز

7- العصص

المراجع :

Netter Atlas of Human Anatomy -

Sobotta Atlas of Human Anatomy -

بالتوفيق الدائم