

كلية علوم الصحة – مدخل إلى علم التشريح – القسم العملي – الجلسة السادسة  
د. كنان عباس



دليل الطالب للجلسة السادسة

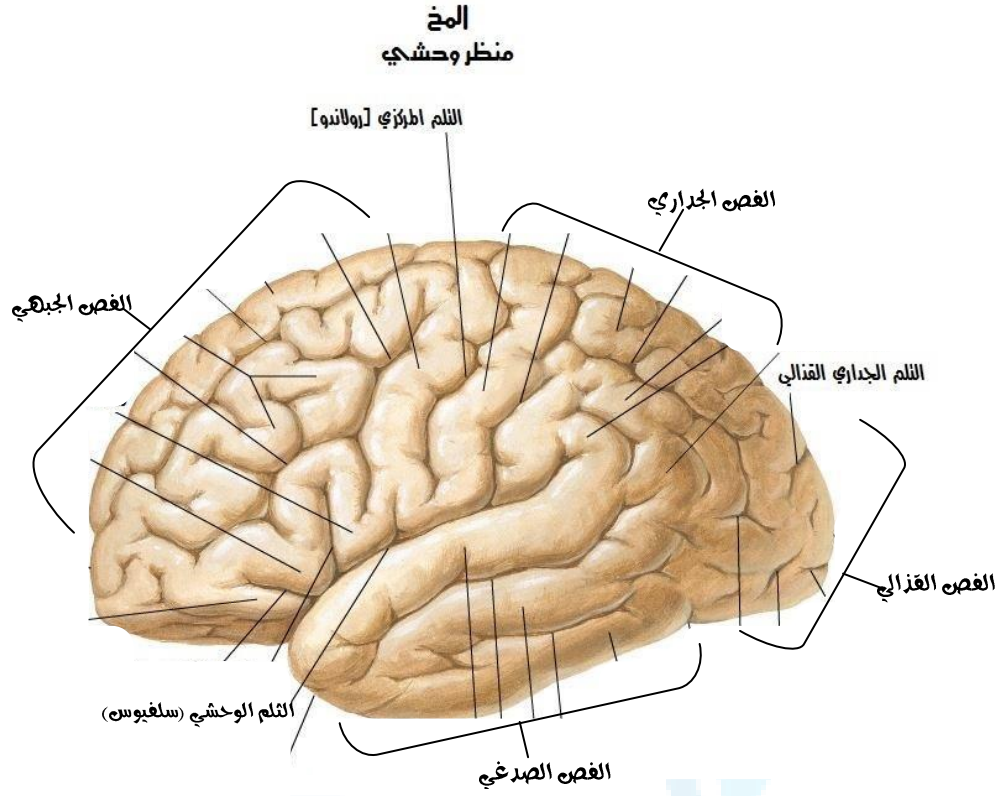
-6-

الجهاز العصبي

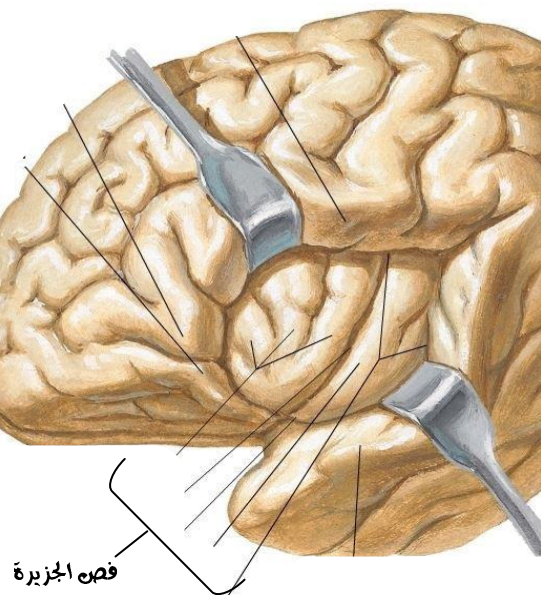
جامعة  
المنارة

MANARA/

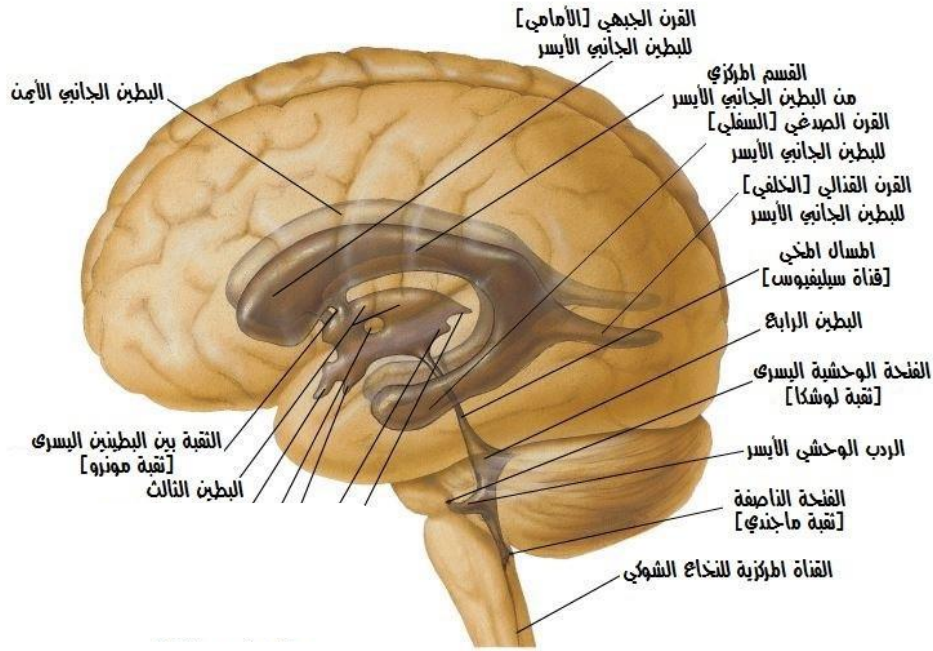
EDU



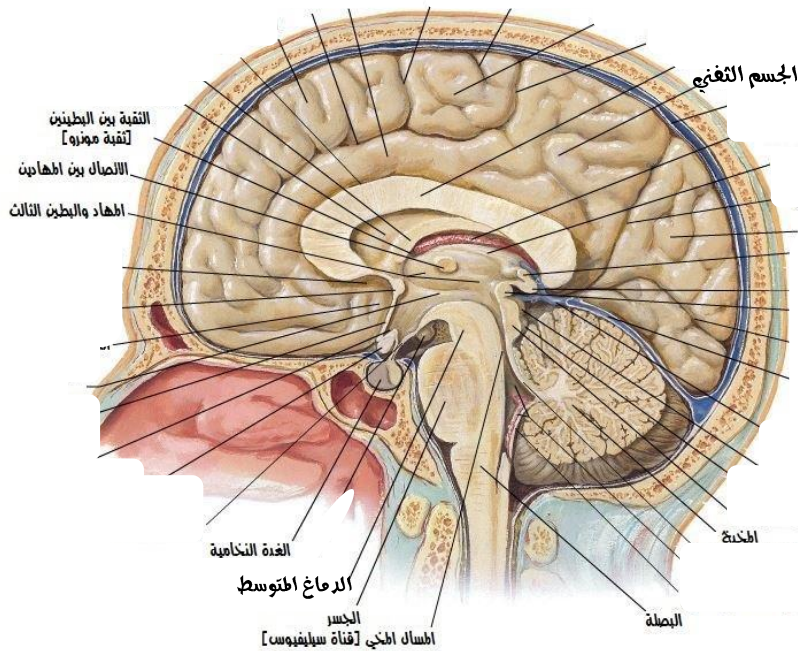
المخ - الجزيرة [جزيرة رايل]  
منظر وحشي



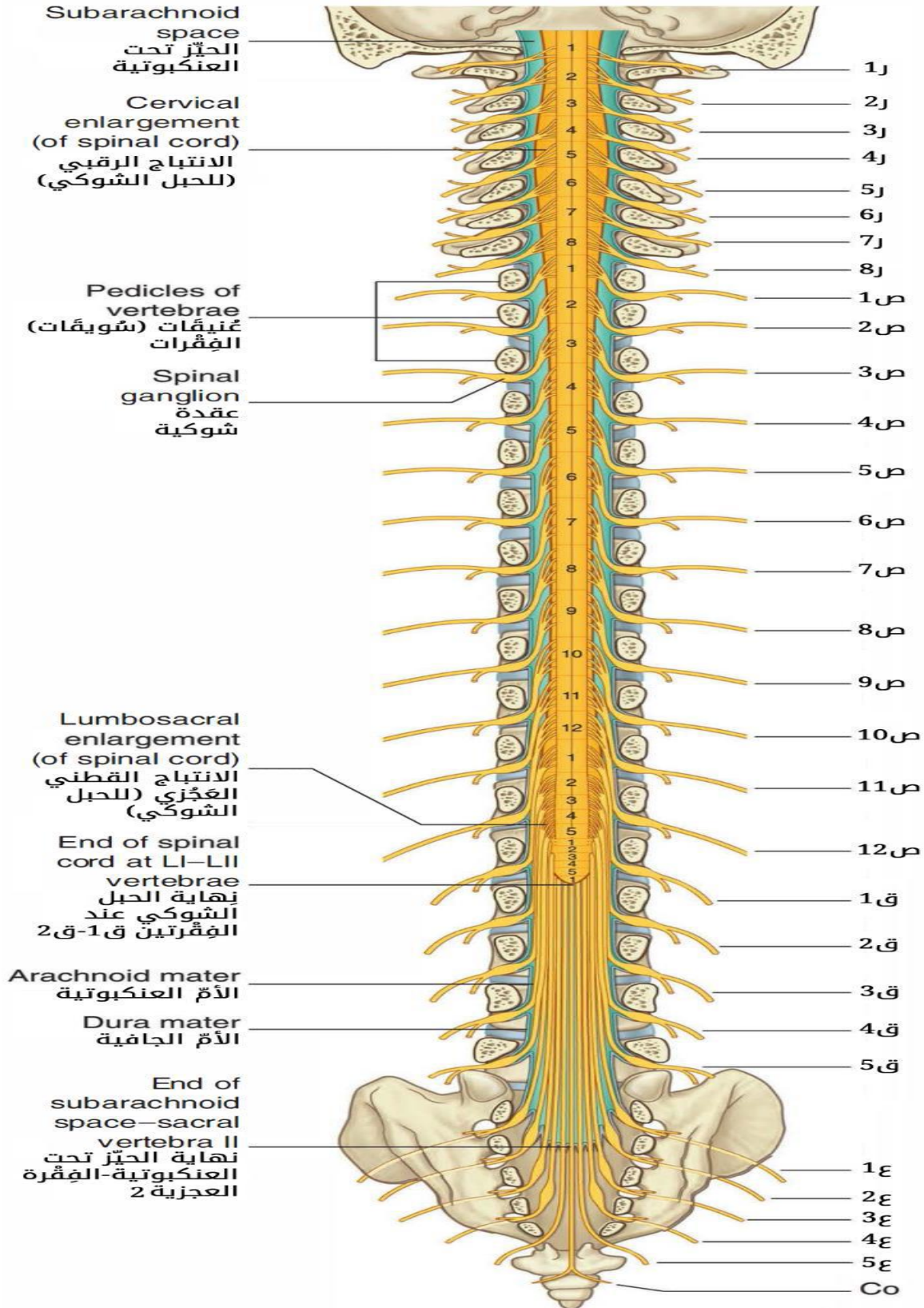
بطينات الدماغ  
منظر نرسيومي جانبي أيسر



المخ - الدماغ في المكان  
مقطع سهمي - منظر إنسي







## الأعصاب القحفية:

بالترتيب من الأول حتى الثاني عشر

- i. العصب الشمي
- ii. العصب البصري
- iii. العصب المحرك للعين
- iv. العصب البكري
- v. العصب مثلث التوائم وله 3 فروع :
  1. العصب العيني
  2. العصب الفكي العلوي
  3. العصب الفكي السفلي
- vi. العصب المبعد للعين
- vii. العصب الوجهي
- viii. العصب الدهليزي القوقعي
- ix. العصب البلعومي اللساني
- x. العصب المبهم (المجهول)
- xi. العصب الشوكي (الإضافي)
- xii. العصب تحت اللسان

## المراجع:

Netter Atlas of Human Anatomy -

Grays Anatomy for Students 3rd Edition -

بالتوفيق الدائم

MANARA UNIVERSITY