

جامعة المنارة  
كلية طب الأسنان  
عملي التشريح المرضي العام

جامعة  
المنارة  
MANARA UNIVERSITY

جامعة  
المنارة  
MANARA UNIVERSITY

جامعة  
المنارة  
MANARA UNIVERSITY

الأورام

**Neoplasia**



جامعة  
المنارة  
MANARA UNIVERSITY



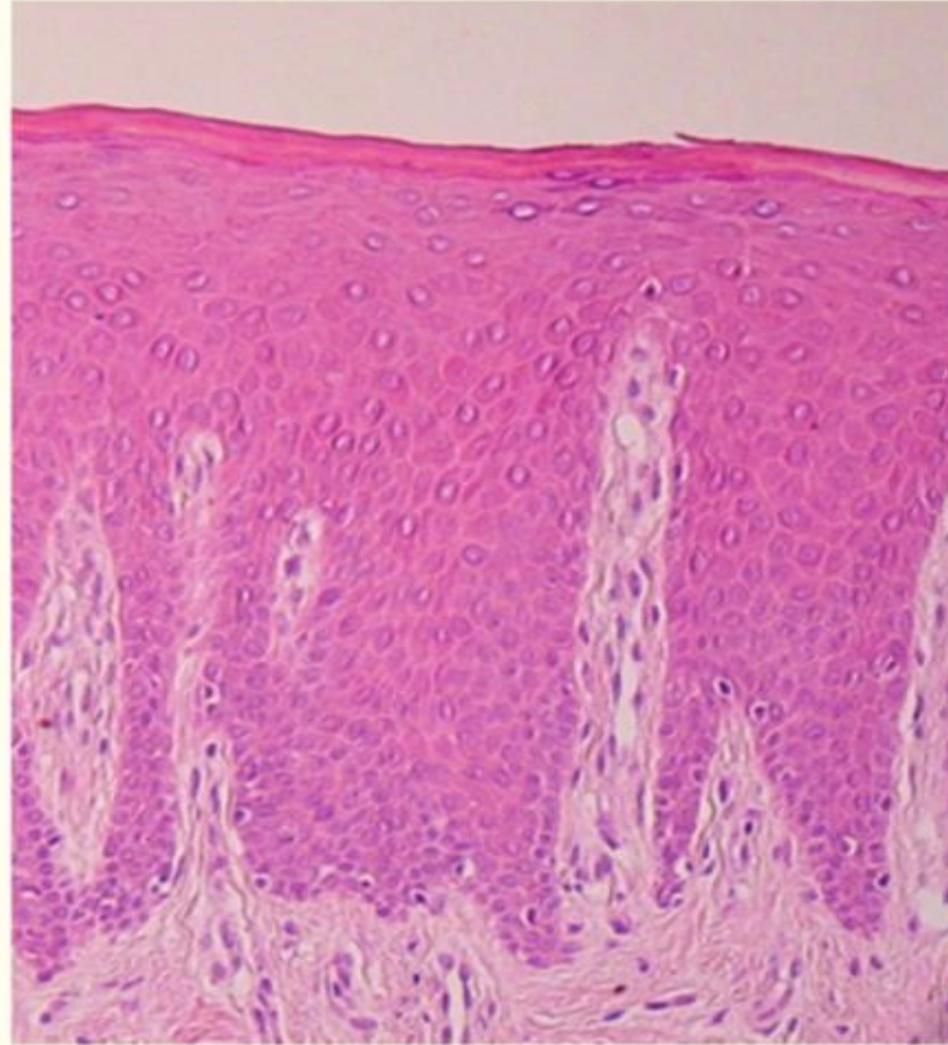
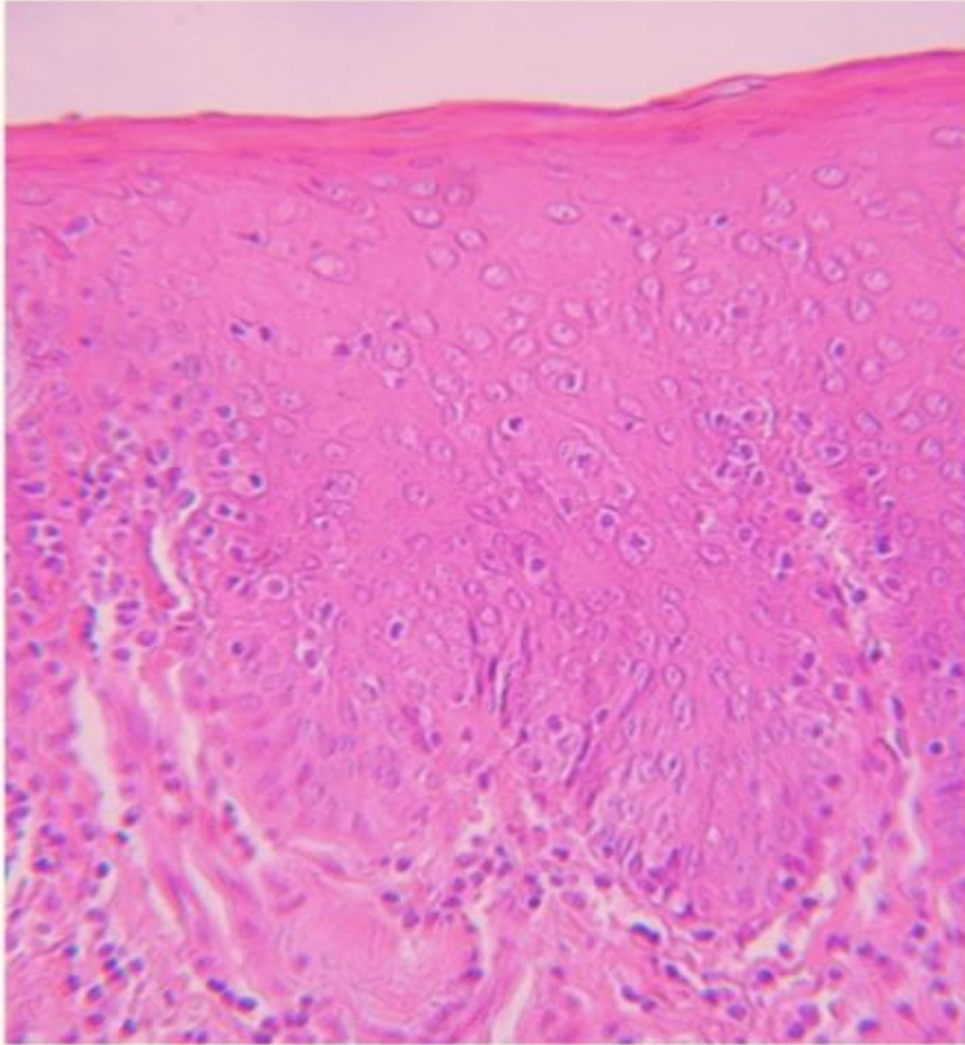
جامعة  
المنارة  
MANARA UNIVERSITY



جامعة  
المنارة  
MANARA UNIVERSITY

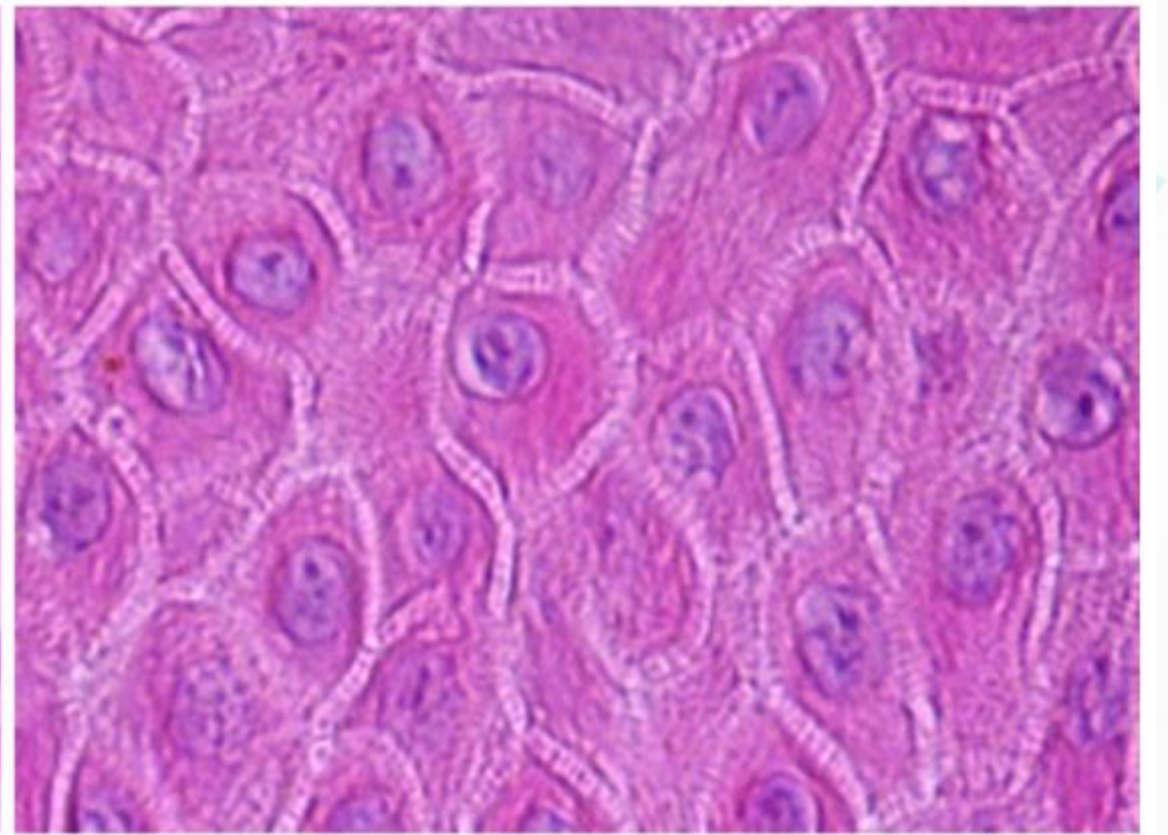
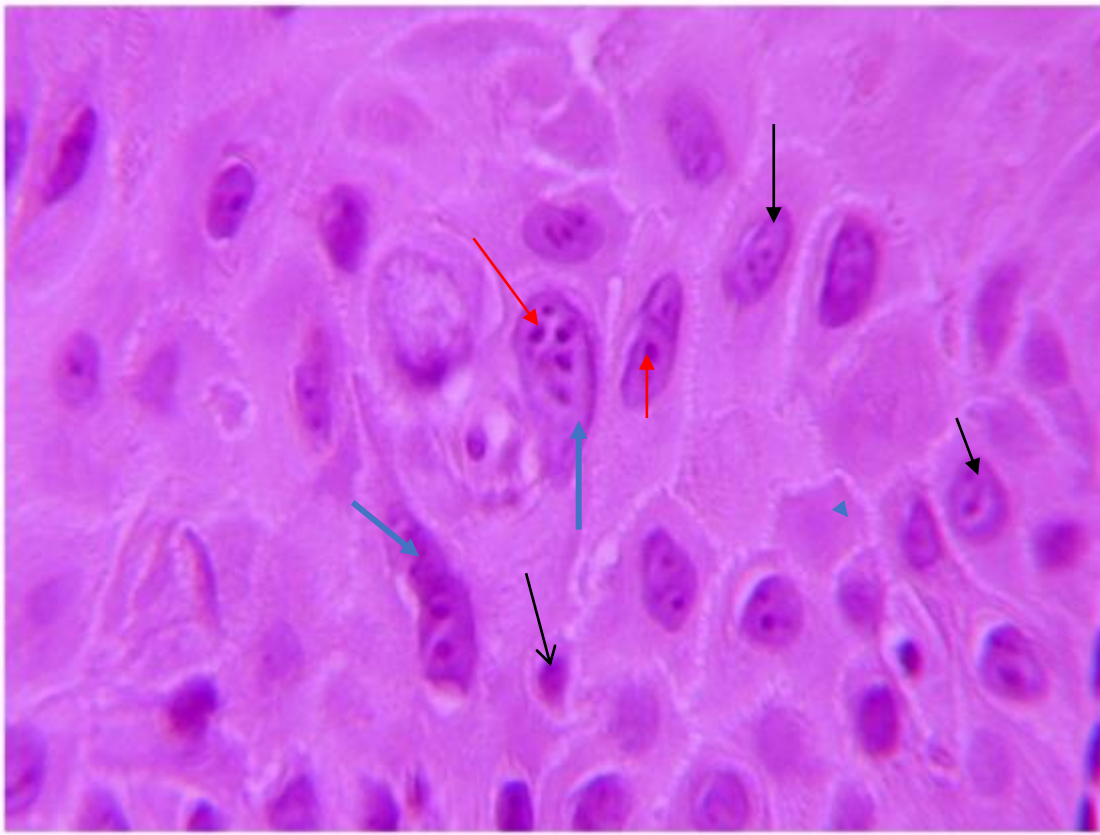
## سوء التصنع dysplasia

يشير إلى اضطراب في التكاثر و يشاهد في الظهارات بشكل رئيسي حيث تبدو الخلايا مختلفة في الشكل و الحجم و النواة كبيرة و زائدة التصبغ مع وجود انقسامات أكثر من الحالة الطبيعية و في أماكن لا توجد فيها عادة في الحالة الطبيعية ( الطبقات السطحية من الظهارة ) مع غياب التطبق الخلوي النظامي.



مقطع نسيجي يظهر  
طلاوة فموية في اليسار و  
مخاطية فموية طبيعية في  
اليمين حيث يمكن  
ملاحظة شذوذ في تطبق  
الظهارة في اليسار مع  
وجود سوء تصنع في هذه  
الظهارة ( علامات  
اللانموزجية ندرسها في  
التفصيل في المقاطع  
التالية)





الشكل أعلاه الصورة اليمنى تظهر خلايا النسيج الطبيعي

الصورة اليسرى تبدي الخلايا العديد من علامات الكشم الخلوي (cellular atypia) حيث يمكن مشاهدة

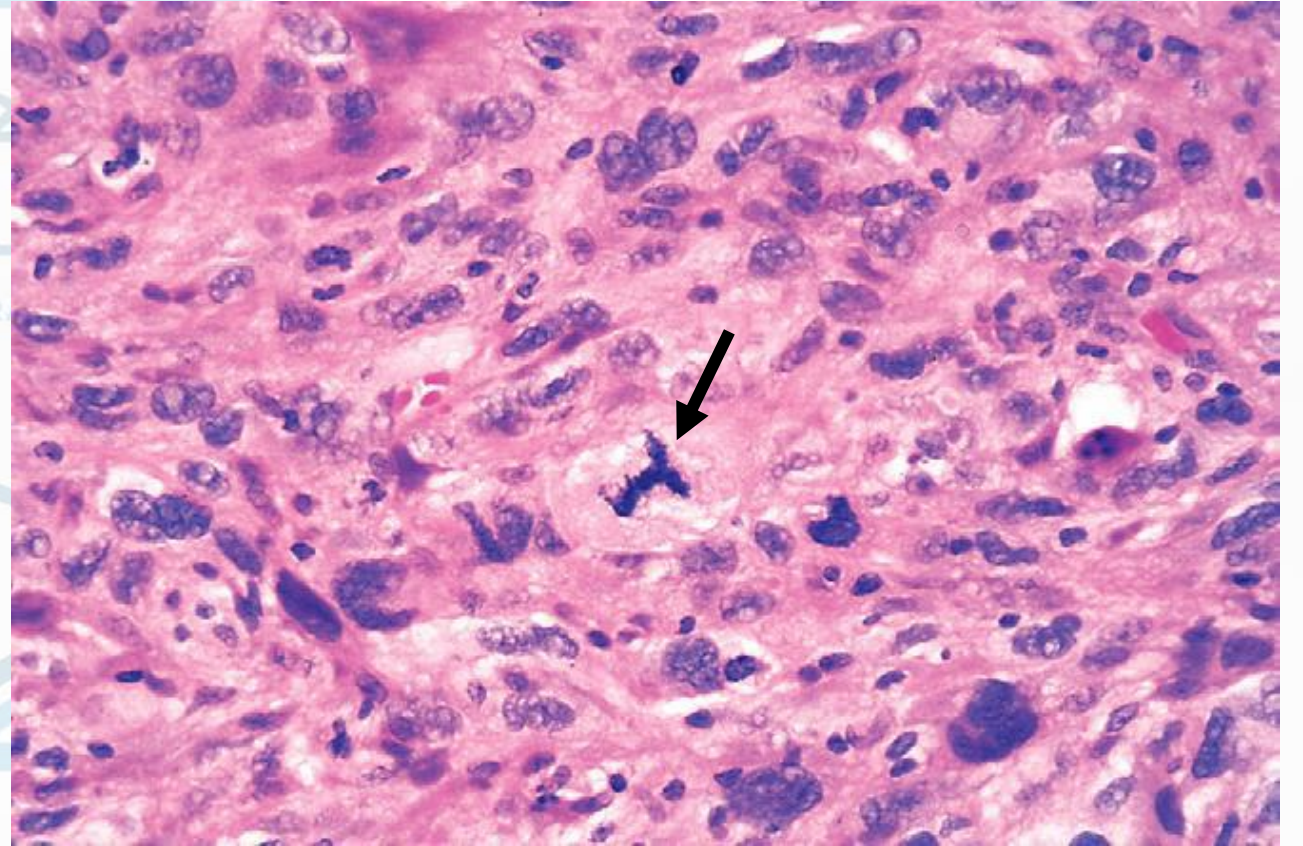
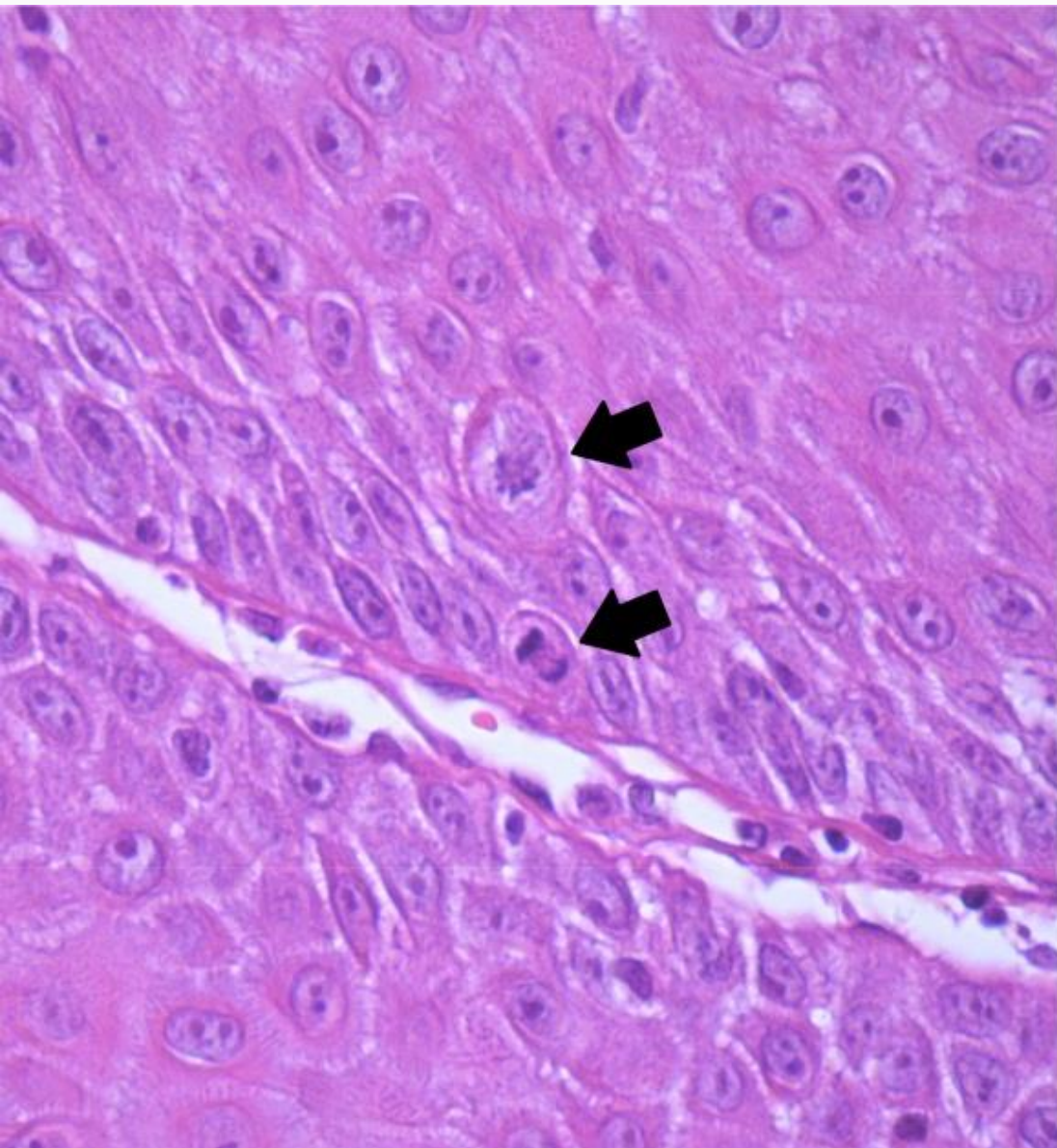
١- تنوع غير طبيعي في شكل و قياس النوى ( اختلاف أشكال نوى الخلايا و ابعادها ) الأسهم السوداء و زيادة حجم النوى الأسهم الزرقاء

٢- اختلاف أشكال و قياسات الخلايا ( يمكن ملاحظة ذلك بالمقارنة مع النسيج الطبيعي في اليمين )

٣- زيادة النسبة نواة اسيتوبلاسما ( يزداد قياس أبعاد النواة بالنسبة للسيتوبلاسما )

٤- زيادة في حجم و عدد النويات الأسهم الحمراء





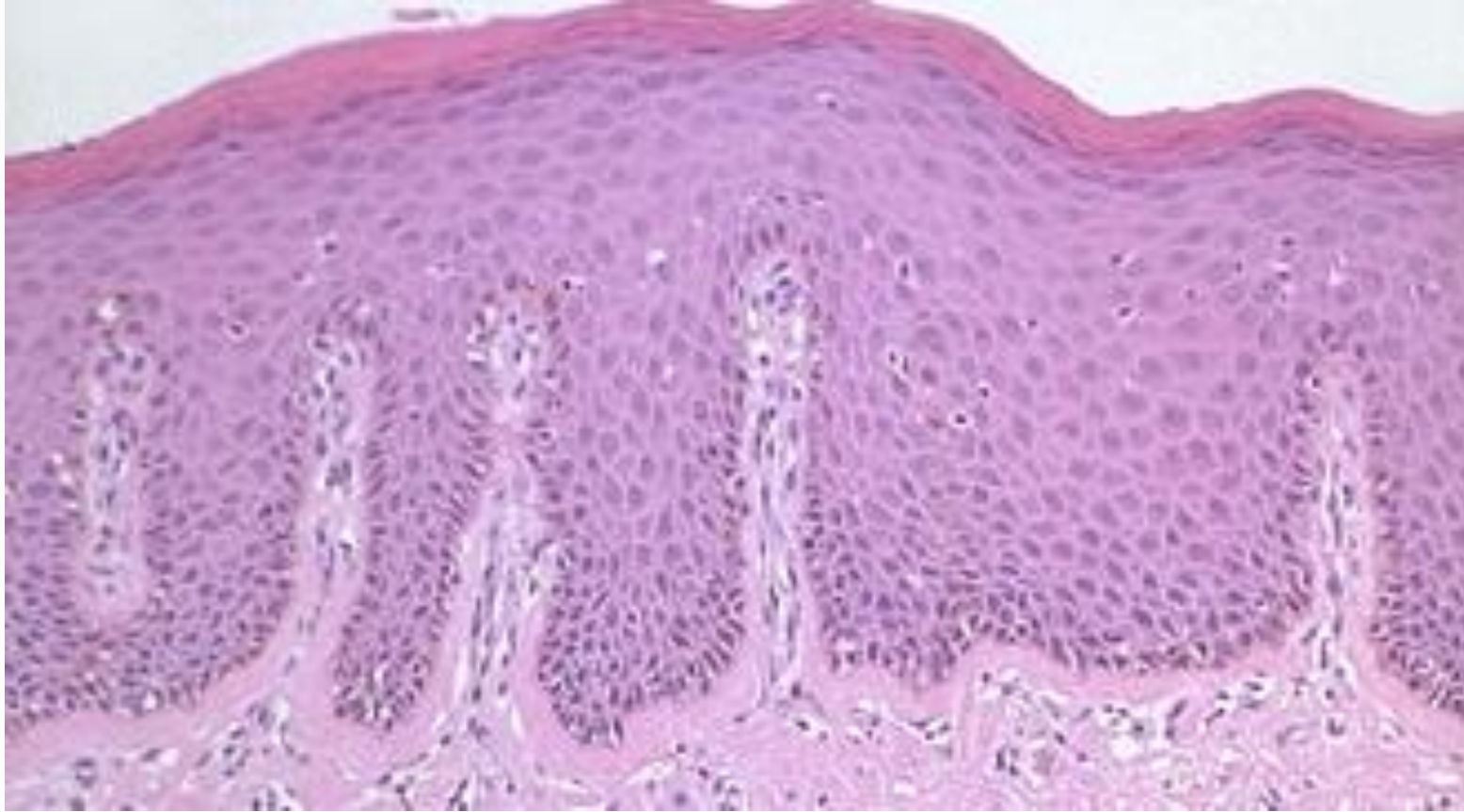
الشكل أعلاه يظهر خلايا تبدي علامات سوء التصنع dysplasia و علامات الكشم الخلوي المشاهدة في الشكل السابق و لكن بالإضافة لها يشاهد في هذا الجزء من الساحة النسيجية مغازل انقسامية شاذة ( انظر السهم ) abnormal mitotic spindles

مقطع نسيجي يظهر علامات الكشم الخلوي من تغير و تنوع في أشكال و أحجام الخلايا و النوى انظر السهم حيث يشاهد خلية تبدي مغزلاً انقسامياً شاذاً



## سوء التصنع dysplasia

سندرس هذا الاضطراب التكاثري في المخاطية الفموية



ظهارة طبيعية حيث يمكن مشاهدة التطبق الطبيعي لهذه الظهارة مع غياب أي علامات لسوء تصنع خلوي ( انظر هذا الشكل لمقارنته مع التبدلات المرضية)

سوء تصنع الخفيف الشدة mild dysplasia  
حيث يمكن ملاحظة التغيرات في البنية النسيجية بالإضافة  
لعلامات اللانموذجية الخلوية في الثلث القريب من الغشاء  
القاعدي

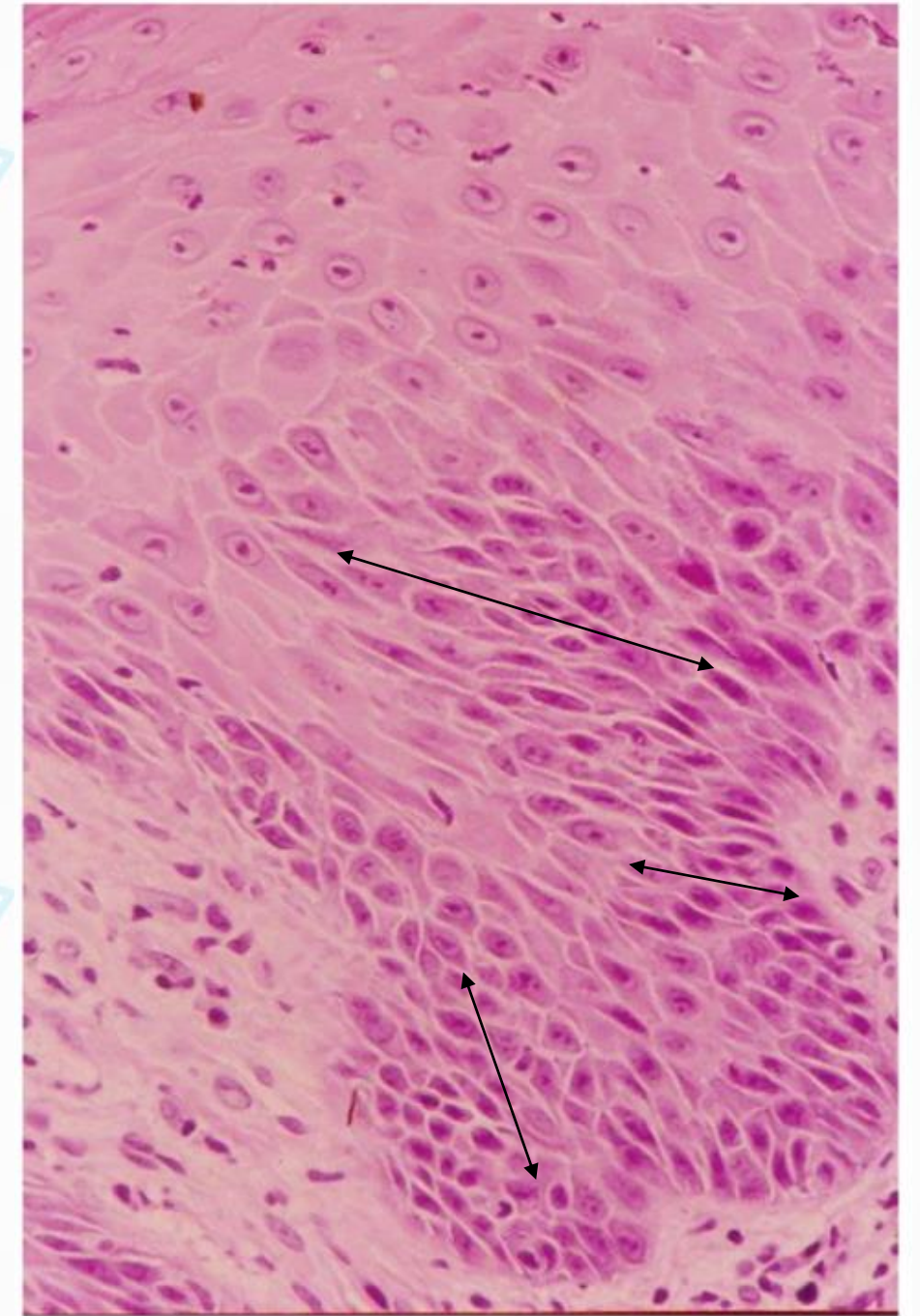
جَامِعَة  
الْمَنَارَة  
MANARA UNIVERSITY

جَامِعَة  
الْمَنَارَة  
MANARA UNIVERSITY

سوء تصنع درجة أولى خفيف في الثلث الأسفل من الظهارة  
حيث يمكن مشاهدة علامات الكشم الخلوي (اللانموذجية) من  
تعدد أشكال الخلايا و اختلاف أشكال النوى بالإضافة لزيادة  
تصبغ النوى و زيادة عدد و حجم النويات

جَامِعَة  
الْمَنَارَة  
MANARA UNIVERSITY

جَامِعَة  
الْمَنَارَة  
MANARA UNIVERSITY

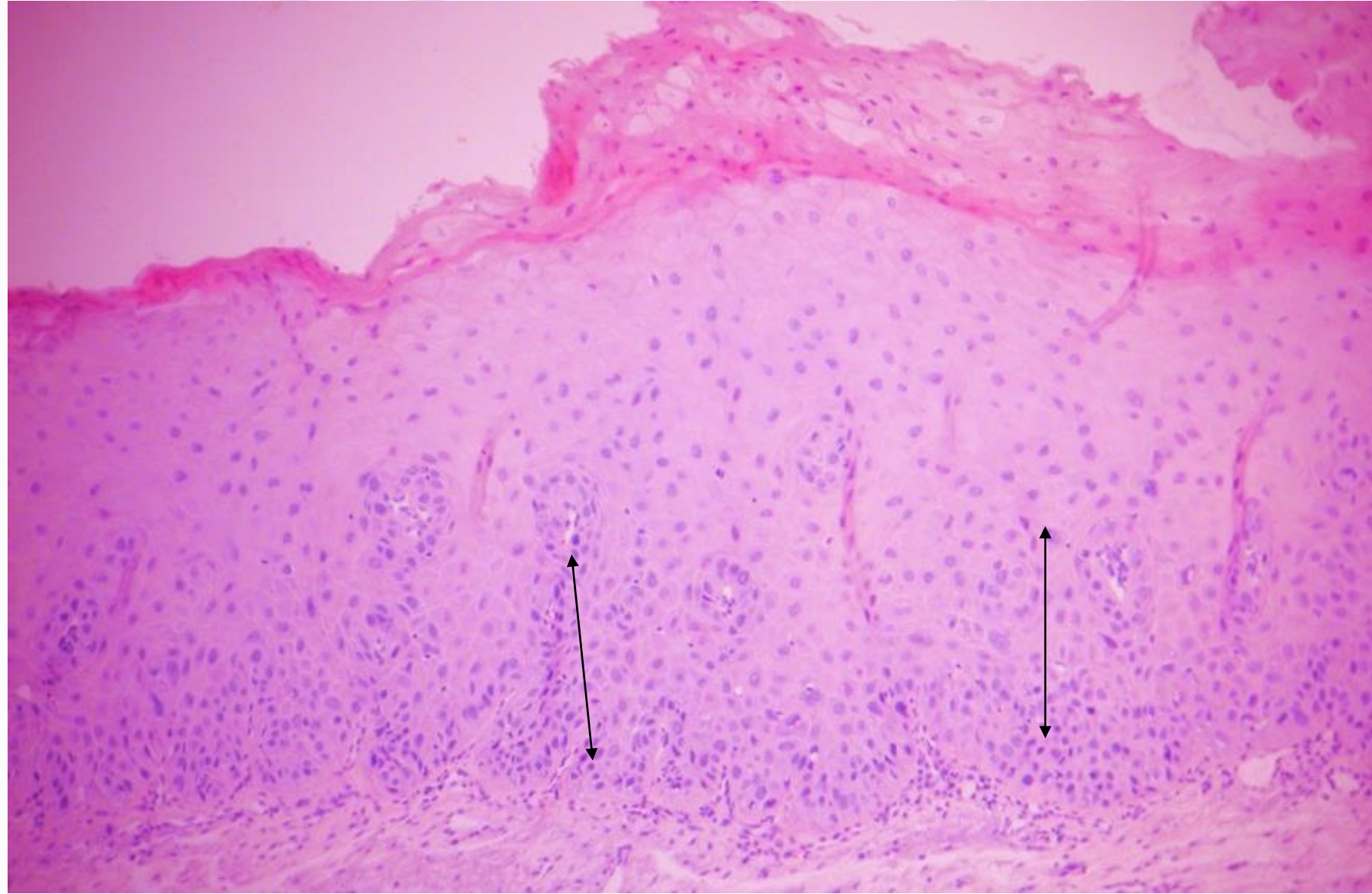


MANARA UNIVERSITY



سوء تصنع درجة متوسطة  
حيث يمكن مشاهدة  
اللانموزجية الخلوية تقريباً في  
ثلثي الظهارة مع اضطراب و  
تغير البنية الطبقيّة للظهارة

جامعة  
المنارة  
MANARA UNIVERSITY

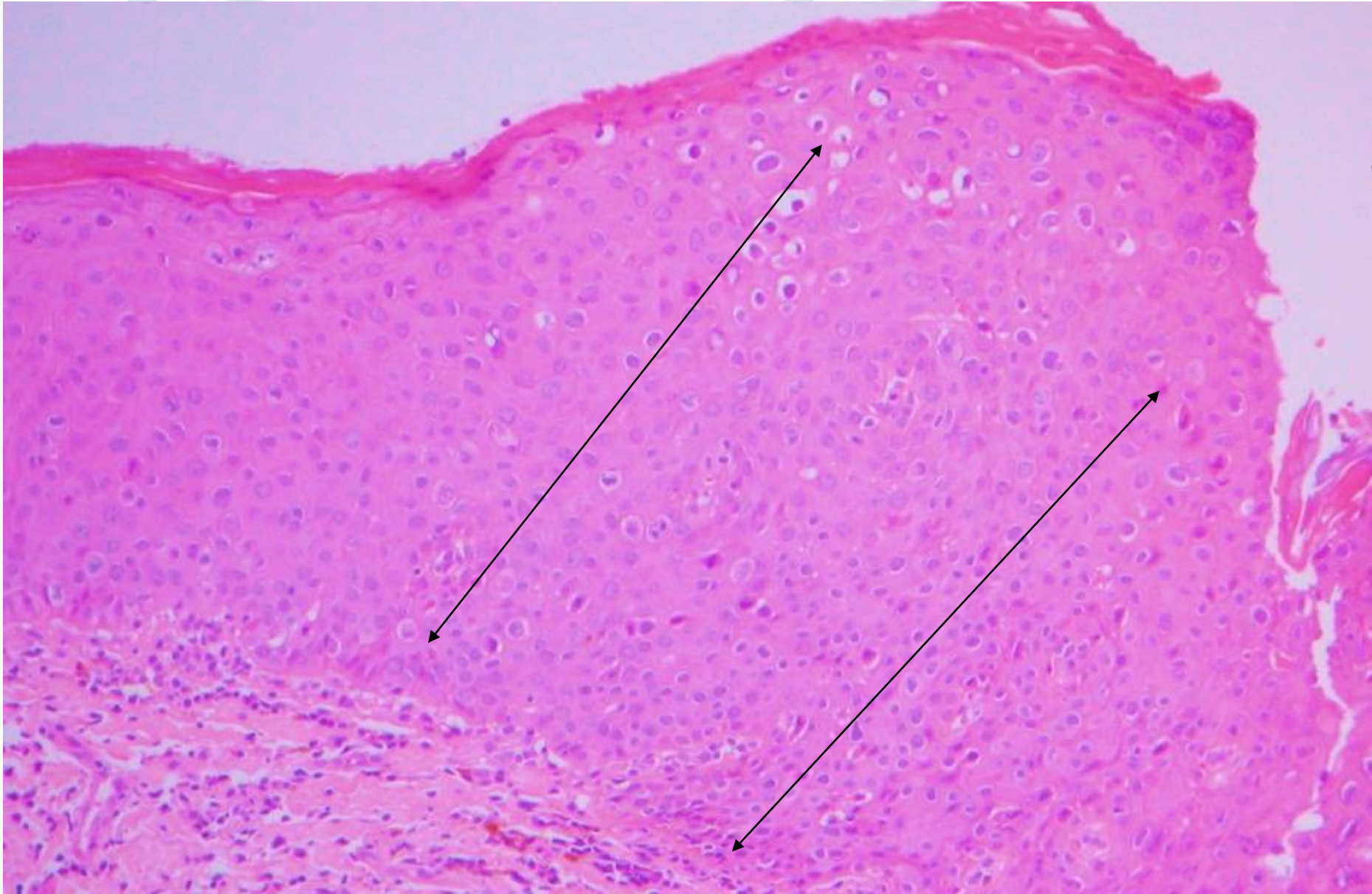


جامعة  
المنارة  
MANARA UNIVERSITY

المنارة  
MANARA UNIVERSITY

المنارة  
MANARA UNIVERSITY





**severe dysplasia** سوء تصنع شديد  
يمتد أكثر من ثلثي الظهارة مع غياب البنية  
الطبيعية لطبقات الظهارة مع وجود علامات  
الكشم الخلوي بشكل واضح

جَامِعَةُ  
الْمَنَارَةِ  
MANARA UNIVERSITY



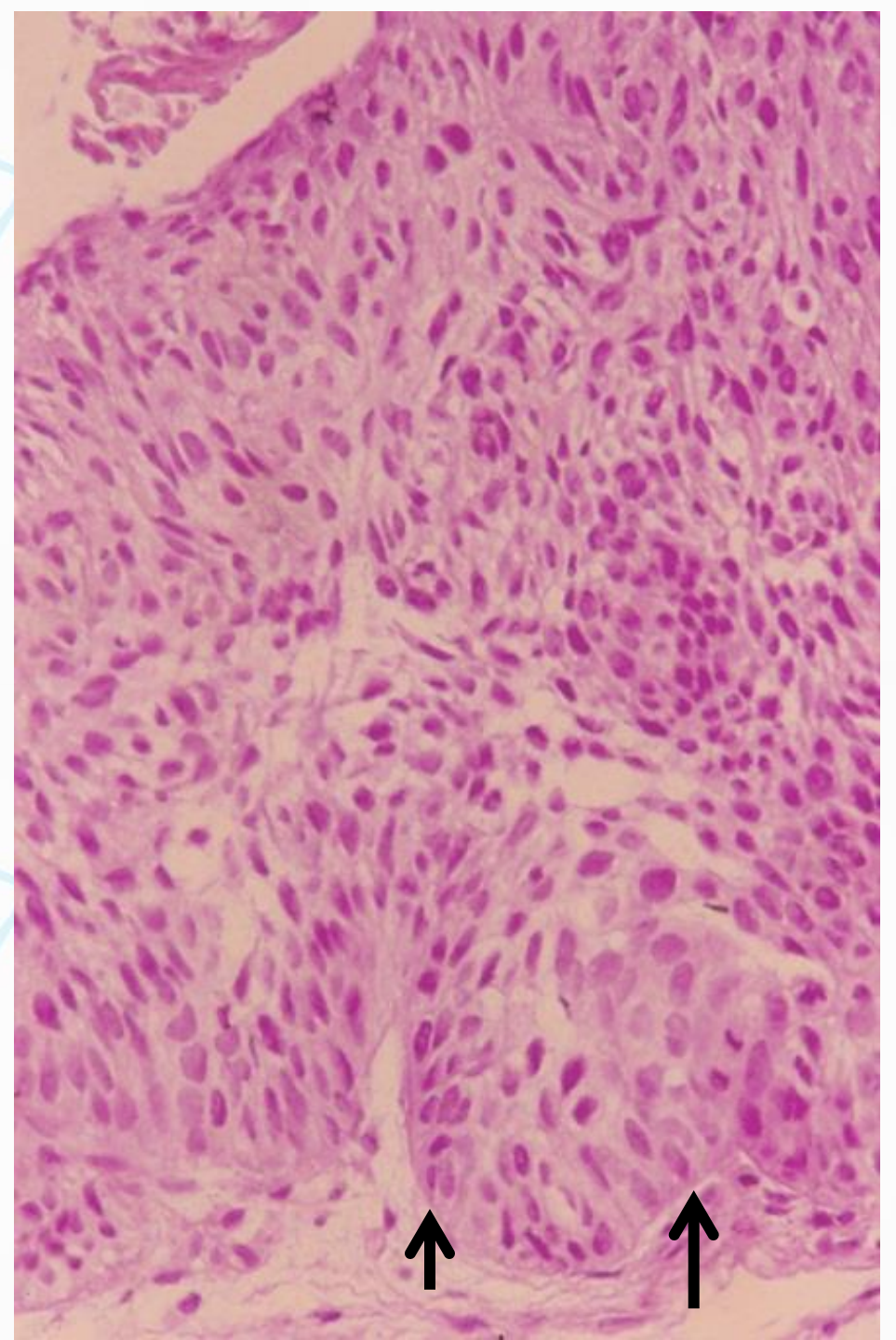
جَامِعَةُ  
الْمَنَارَةِ  
MANARA UNIVERSITY

الْمَنَارَةُ  
MANARA UNIVERSITY

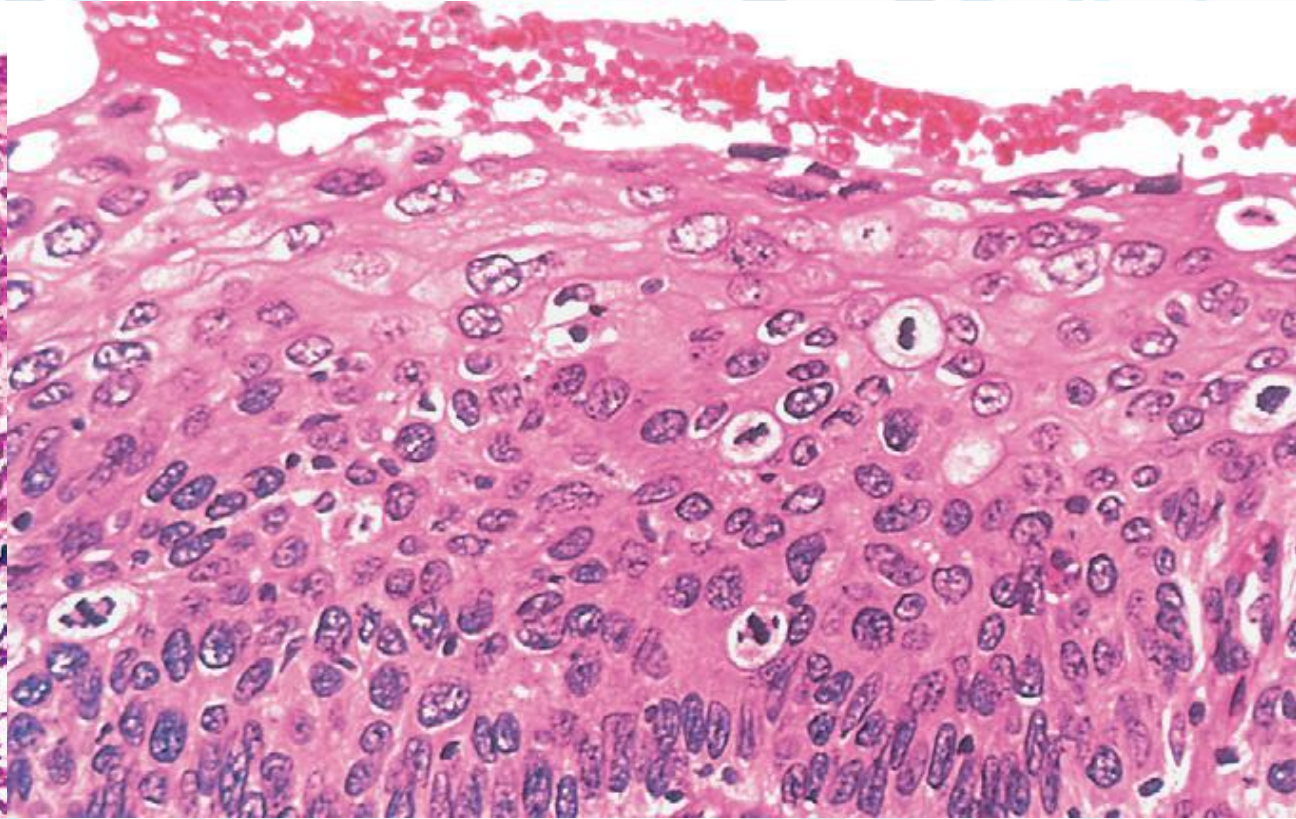
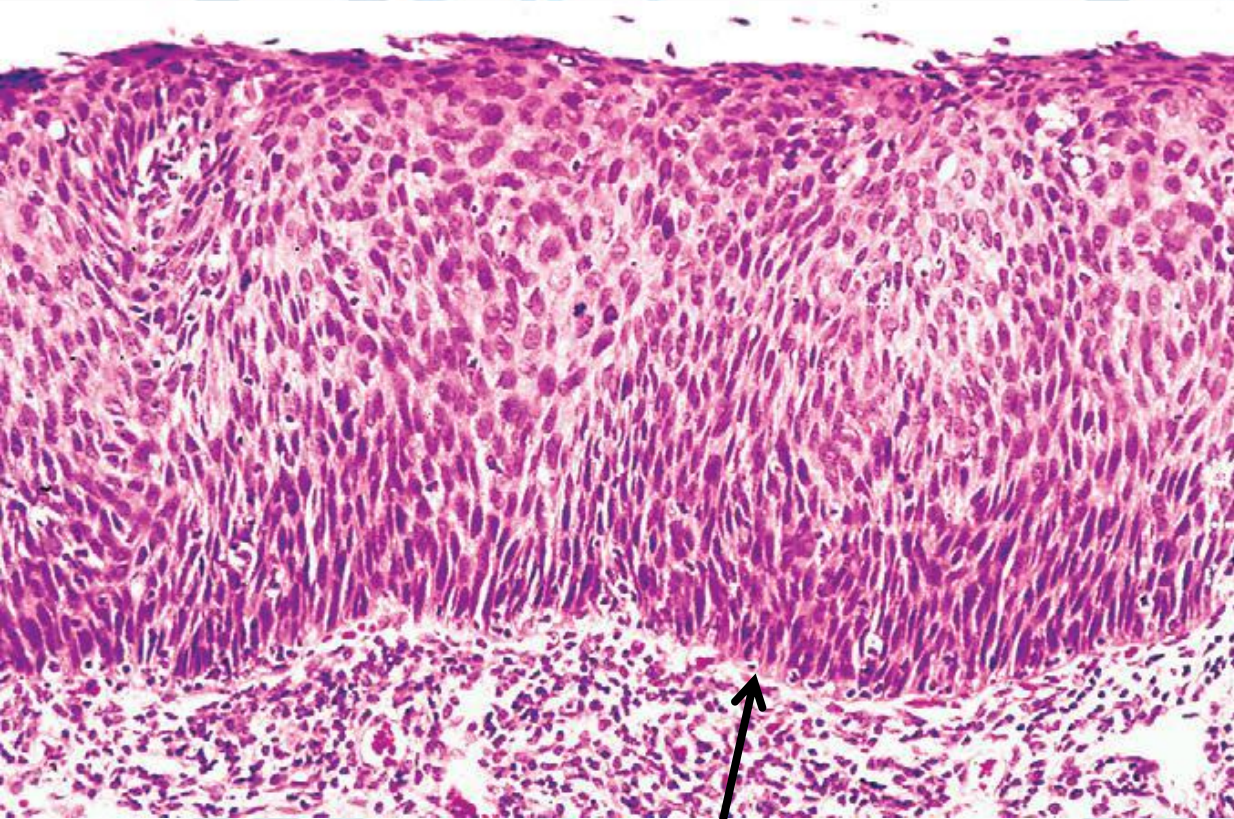
الْمَنَارَةُ  
MANARA UNIVERSITY



**Carcinoma is situ** سرطانة موضعية  
سوء التصنع يشمل كافة طبقات الظهارة مع غياب  
البنية الطبيعية للطبقات بشكل كامل و وجود  
علامات الكشم الخلوي بشكل واضح  
لاحظ سلامة الغشاء القاعدي السهم الأسود الذي يدل  
على عدم وجود غزو موضعي







سرطانة موضعة حيث يمكن مشاهدة علامات الكشم الخلوي تشمل كامل طبقات الظهارة مع سلامة الغشاء القاعدي السهم في الشكل الأيسر .. الشكل الأيمن نفس المقطع تكبير  $200\times$  حيث نلاحظ اختلاف أشكال الخلايا و أحجامها واختلاف و تنوع أشكال و أحجام النوى و ازدياد تصبغ النوى



مثال عن الورم السليم

## lipoma الورم الشحمي

ورم سليم جيد التمايز ينشأ من الخلايا الشحمية و يتوضع عادةً تحت الجلد أعلى الجذع و في فروة الرأس أكثر المناطق شيوعاً يتكون من خلايا شحمية متميزة تشبه النسيج الشحمي الطبيعي يلاحظ في الشكل في الأسفل خلايا شحمية متميزة تشبه النسيج الأصلي و يلاحظ في المنظر العياني ان الورم محدد جيداً بلون أصفر

