



Al-Manara University

جامعة المنارة

Faculty of Business Administration

كلية إدارة الأعمال

“Technical Analysis”

Chapter 2

خطوط الاتجاه

Trend Line

Lect. Hadi KHALIL

Email: hadi.khalil@hotmail.fr

- كما أشرنا في المحاضرة السابقة أن الأسعار تتحرك في اتجاهات وإنما تميل للبقاء في هذه الاتجاهات لفترة أطول إلى ان يأتي حدث معين يؤثر على حركة الأسعار و يغير اتجاه حركتها.
- يمكن تقسيم الاتجاهات باستخدام عدة معايير:

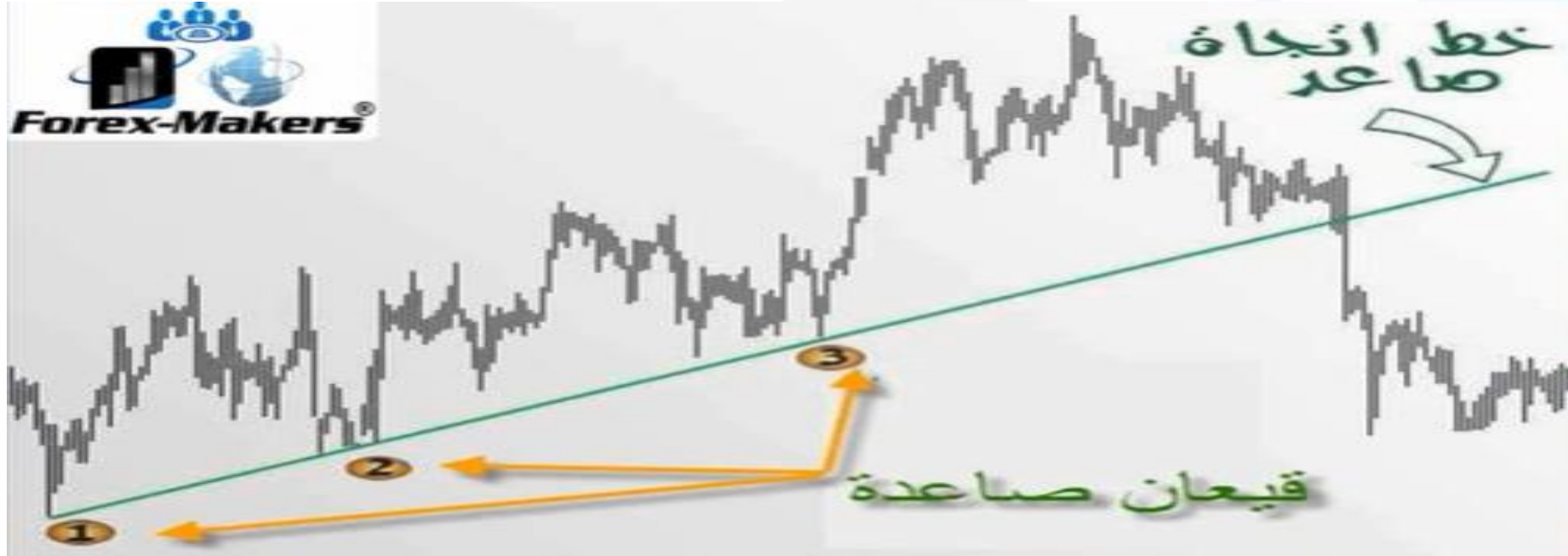
- من معيار زمني
- طويل الأجل Major - Long term، متوسط Intermediate، وقصير الأجل Short term
- من معيار حركة الأسعار
- صاعد Uptrend، هابط Down trend، عرضي Sideway

خطوط الاتجاه Trend Line:

- خطوط الاتجاه كما هو واضح من اسمها هي خطوط تمثل الاتجاه و تعطي صورة واضحة عنه وتؤكد وجوده وتنقسم إلى نوعين:
- خط اتجاه صاعد Up trendline
- هو خط مستقيم يصل بين القيعان الصاعدة في الاتجاه الصاعد
- خط اتجاه هابط Down trendline
- هو خط مستقيم يصل بين القمم الهابطة في الاتجاه الهابط
- الشكل التالي يوضح هذه الخطوط:

خطوط الاتجاه Trend Line – خط الاتجاه الصاعد: المَنارة

- نلاحظ كل قاع أو كل قمة أعلى من القاع أو القمة الذي قبلها، عند رسم خط الاتجاه الصاعد نبدأ من قاع أول شمعة مرورا بالقيعان التي بعدها، ولا يجوز اختراق جسم الشمعة.
- الفائدة من خط الاتجاه الصاعد هو معرفة الوقت التي يجب فيه الشراء، و بالطبع يجب الشراء بمجرد ملامسة خط الاتجاه.



خطوط الاتجاه Trend Line – خط الاتجاه الهابط:

- نلاحظ كل قاع أو كل قمة هي أقل من القاع أو القمة الذي قبلها، عند رسم خط الاتجاه الهابط نبدء من قمة أول شمعة مرورا بالقمم التي بعدها، ولا يجوز اختراق جسم الشمعة.



استخدام خطوط الاتجاه Trend Line:

• خطوط الاتجاه لها استخدامين رئيسيين:

1. تعمل خطوط الاتجاه كخطوط دعم ومقاومة أي:

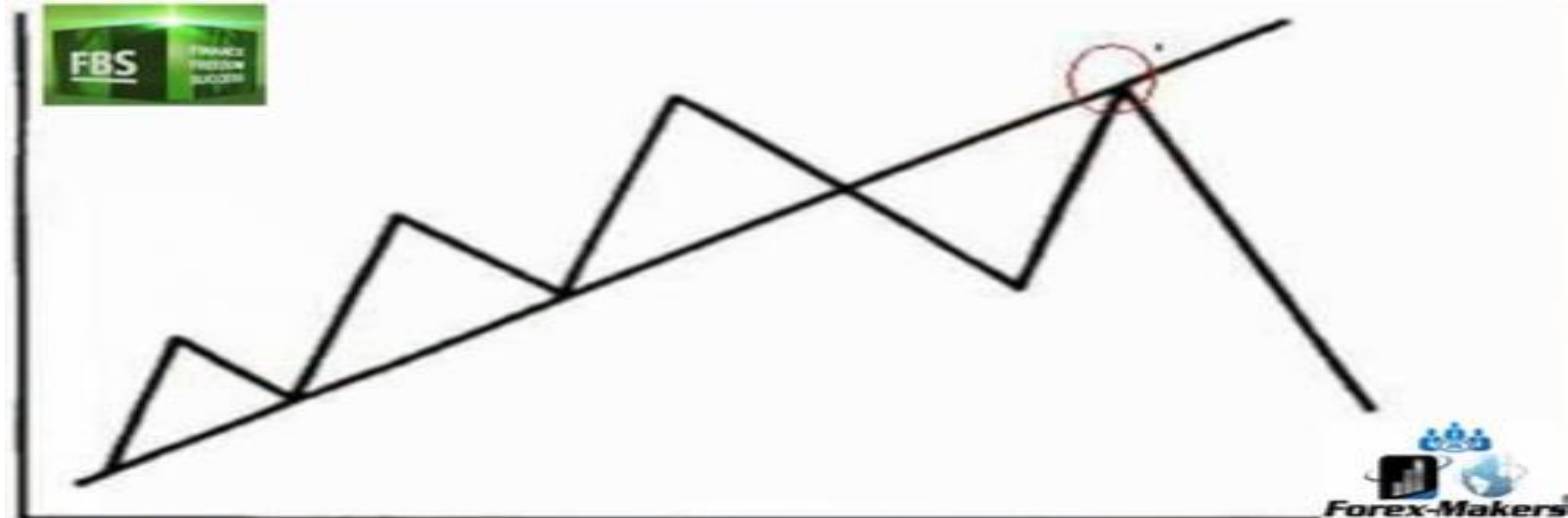
- يمثل خط الاتجاه الصاعد دعماً متحركاً للأسعار
- يمثل خط الاتجاه الهابط مقاومة متحركة للأسعار

2. تعطي خطوط الاتجاه إشارة لتغير اتجاه حركة الاسعار

عن طريق كسر خط الاتجاه الصاعد (الإغلاق تحته) يعبر عن فقدان المشترين سيطرتهم على السوق وبالتالي سيتحول الاتجاه من صاعد إلى هابط.

عن طريق اختراق خط الاتجاه الهابط (الإغلاق فوقه) فذلك يعبر عن فقدان البائعين سيطرتهم على السوق لمصلحة المشترين وبالتالي السوق يغير اتجاه من هابط إلى صاعد.

- يعني إعادة الاختبار: عند الاغلاق تحت خط الاتجاه الصاعد مثلا فإن الأسعار في الغالب تميل لإجراء إعادة الاختبار، أي ستصعد مجددا لتلامس خط الاتجاه الصاعد من الأسفل قبل أن تعود وتهبط إلى مستويات أبعد.



نظرية تبادل الأدوار في خط الاتجاه:

• تظهر نظرية تبادل الأدوار في خطوط الاتجاه أيضاً كما تظهر في خطوط الدعم والمقاومة:
• أي:

• يتحول خط الاتجاه الصاعد إلى مقاومة بعد كسره

• يتحول خط الاتجاه الهابط إلى دعم بعكس اختراقه

• يجب ان نعلم انه كلما زاد طول خط الاتجاه كلما كان أقوى لأن ذلك يعني أن السعر صمد أعلاه في خط الاتجاه الصاعد او أدناه في بالنسبة لخط الاتجاه الهابط.

• أيضاً يجب أن لا تكون درجة ميل خط الاتجاه حادة أو مسطحة ويجب أن تقترب من 45 درجة

الكسر أو الاختراق الكاذب لخط الاتجاه:

- قد يحدث أحيانا كسر أو اختراق كاذب لخط الاتجاه فيتحرك السعر ويكسر أو يخترق خط الاتجاه ثم يعود مرة أخرى و يكون ذلك إشارة لا استمرار الاتجاه.
- هنا يجب التنويه أنه كلما كان عدد مرات الارتداد من خط الاتجاه أقل كلما كان احتمال حدوث الكسر أو الاختراق الكاذب كبيرا.



المتاجرة والأهداف السعرية بعد كسر أو اختراق خطوط الاتجاه

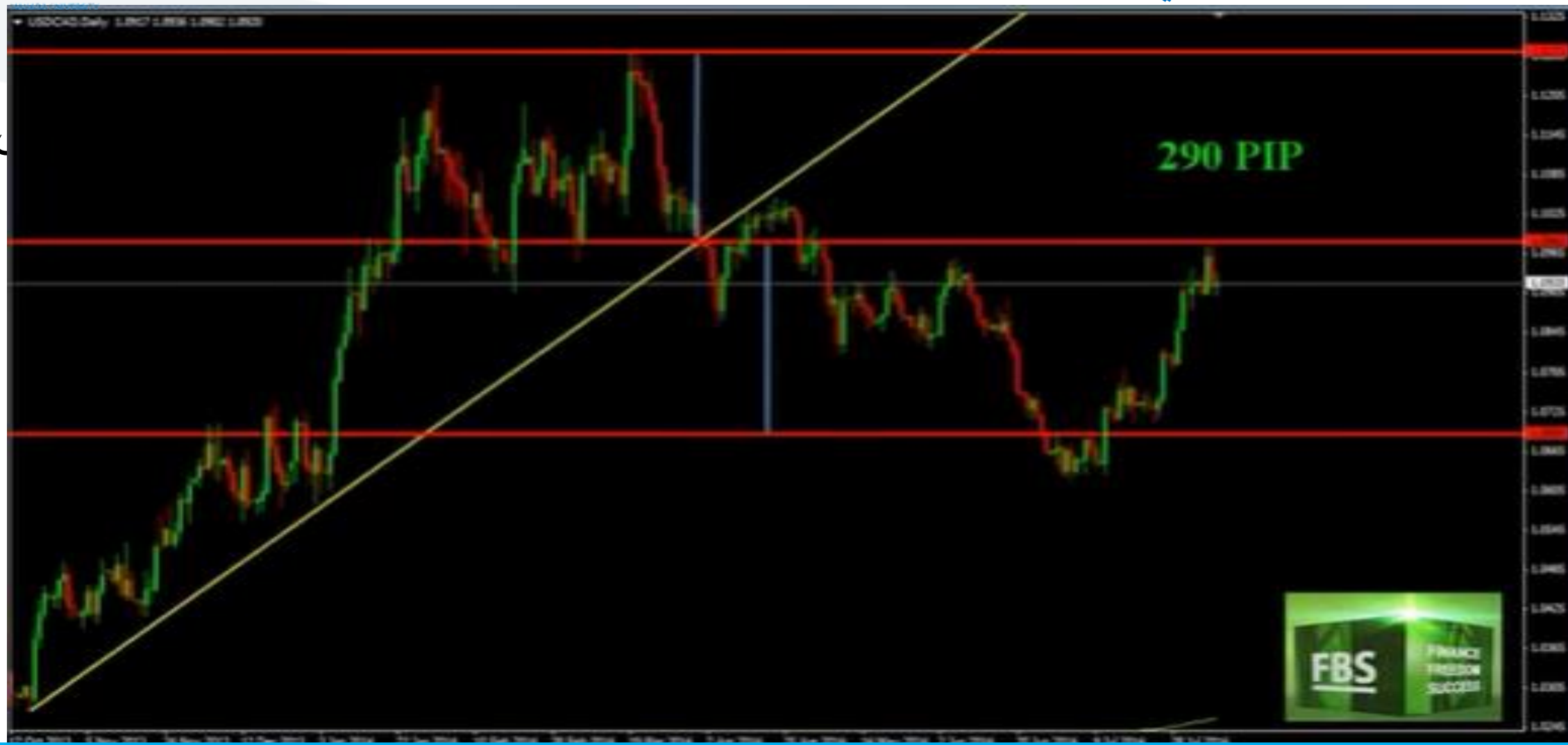
• في حالة خط الاتجاه الصاعد:

• لتحديد هدف السعر بعد كسر خط الاتجاه الصاعد يتم قياس المسافة بين القمة الأخيرة قبل الكسر و خط الاتجاه الصاعد ويتم اسقاط نفس المسافة من نقطة الكسر:

• فمثلا في الشكل التالي يتم قياس المسافة من نقطة الكسر إلى أحدث قمة فتظهر 290 نقطة لذلك يتم استهداف مسافة أقل ب 290 نقطة من مستوى الكسر ليكون هو السعر المستهدف. أي نقوم بالبيع عند نقطة الكسر ليتم إعادة الشراء عند مستوى أقل ب 290 نقطة من مستوى الكسر. كما واضح في الشكل:



المتاجرة والأهداف السعرية بعد كسر أو اختراق خطوط الاتجاه - خط الاتجاه الصاعد



المتاجرة والأهداف السعرية بعد كسر أو اختراق خطوط الاتجاه

• في حالة خط الاتجاه الهابط:

- لتحديد هدف السعر بعد اختراق خط الاتجاه الهابط يتم قياس المسافة بين القاع الأخير قبل الاختراق و خط الاتجاه الهابط ويتم اسقاط نفس المسافة من نقطة الاختراق
- بالمثل التالي حدث الإغلاق فوق خط الاتجاه الهابط ، فعنده يتم قياس المسافة من نقطة مستوى الاختراق إلى مستوى القاع الأخير فتكون 82 نقطة، لذلك يتم استهداف مسافة أعلى ب 82 نقطة من مستوى الاختراق ليكون هو السعر المستهدف أي نقوم بالشراء عند نقطة الاختراق ليتم البيع عند مستوى أعلى ب 82 نقطة من مستوى الاختراق، كما هو واضح في الشكل التالي:



المتاجرة والأهداف السعرية بعد كسر أو اختراق خطوط الاتجاه - خط الاتجاه الهابط

