

صباح الخير

توجيهات عامة لمادة التعويضات الثابتة ٣

ا. د محمد لؤي مراد

تعليمات العمل في العيادات

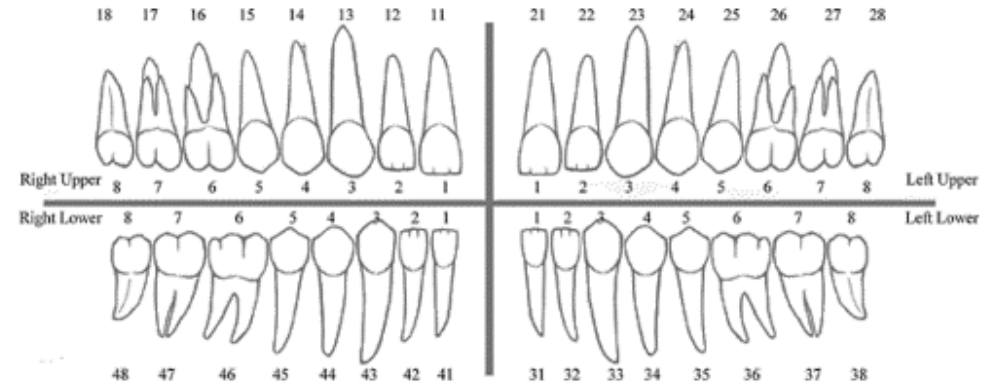
- الالتزام التام بالهدوء خلال العمل وعدم التكلم بالموبايل داخل العيادات، وعدم ادخال مرافقي المريض الى العيادات.
- الالتزام التام بالنظافة الشخصية وارتداء الرداء الابيض النظيف.
- الالتزام التام بالنظافة العامة وخاصة كراسي المعالجة وطاولة العمل ، وتنظيفها بعد الانتهاء من العمل.
- الالتزام التام الشديد بقواعد الطهارة والعقامة من أدوات و طاولة العمل وارتداء الكمامة والطاقيّة والكفوف.
- الالتزام بالتفقد والدوام في كل جلسة.
- المحافظة على بطاقة الاعمال واتباع مراحل العمل والتوقيع فيها بشكل متتالي.

بطاقة الاعمال

مراحل العمل :

التوقيع	التاريخ	التوصيف	مراحل العمل
			الفحص السريري
			التصوير الشعاعي
			الأمثلة الجبسية الأولية
			الدعامات المستخدمة
			الدمى: عددها - نوعها
			التحضير
			الطبعة النهائية
			التعويض المؤقت
			العضة الشمعية
			التجربة
			اللون
			التثبيت المؤقت
			التثبيت الدائم
			التقدير النهائي

كلية طب الأسنان		
قسم تجميل وتعويض الأسنان		الطالب
الاسم	الاسم	المريض
		الأمراض العامة
		العناية الفموية
		ملاحظات
		العمر والجنس
		الهاتف
		الرقم
		المادة



أولاً: الأدوات والمواد اللازمة خلال كل الجلسات:

- مرآة ومسبر وملقط وصينية معدنية معقمة.
- كفوف، شانة مريض، كاسة بلاستيكية، ماصة لعاب، محارم، صابون، كحول، سائل تعقيم سطوح.

ثانياً: الأدوات والمواد اللازمة خلال جلسة الاستلام الأولي :

- طوابع.
- ألجينات.
- كجة وملوقة.
- شمع صف.

ثالثاً: الأدوات والمواد اللازمة خلال جلسة التحضير:

- قبضة توربين.
- سنابل تحضير تيجان ماسية: سنبله شاقه، سنبله مخروطية مدورة الرأس بقطر ١,٢ ملم، سنبله مقطوعة الرأس بقطر ٤, ١ ملم، سنبله فصل، سنبله لهب شمعة.
- محقنة تخدير، أنبولة تخدير، رأس إبره تخدير.
- تيجان مؤقتة (معدنية أو إكريلية).
- مقص تيجان معوج ومطاو معدنية.
- لوح زجاجي وملوقة معدنية.

رابعاً: الأدوات والمواد اللازمة خلال جلسة الطبعة النهائية:

- طوابع.
- مطاط قاس ورخو.
- لوح زجاجي وملوقة معدنية.
- أداة خاصة لدك الخيوط أو أداة دك مواد لينة معدنية.
- مقص عادي للخيوط.
- قطن.
- محقنة مطاط.
- خيوط تبعيد اللثة.
- قنديل كحولي، قداحة.
- شمع صف.

خامساً: الأدوات والمواد اللازمة خلال جلسة تجربة المعدن والتجربة النهائية والإلصاق النهائي:

- مطاظر رخو.
- قلم تعليم دقيق الرأس.
- خيط سني.
- ورق عض.
- قبضة توربين وقبضة ميكروموتور.
- سنابل ماسية: سنبله شاقة وسنبله مدورة الرأس.
- مطاظر تلميع خرف، ورؤوس تلميع معدن.
- مقياس سماكة معدن.
- دليل ألوان.
- قنديل كحولي.
- شمع صف.
- قطن، لوح زجاجي وملوقة معدنية.





جامعة
المنارة
MANARA UNIVERSITY



Prof. Morad



جامعة
المنصورة
MANARA UNIVERSITY











جامعة
المنارة
MANARA UNIVERSITY

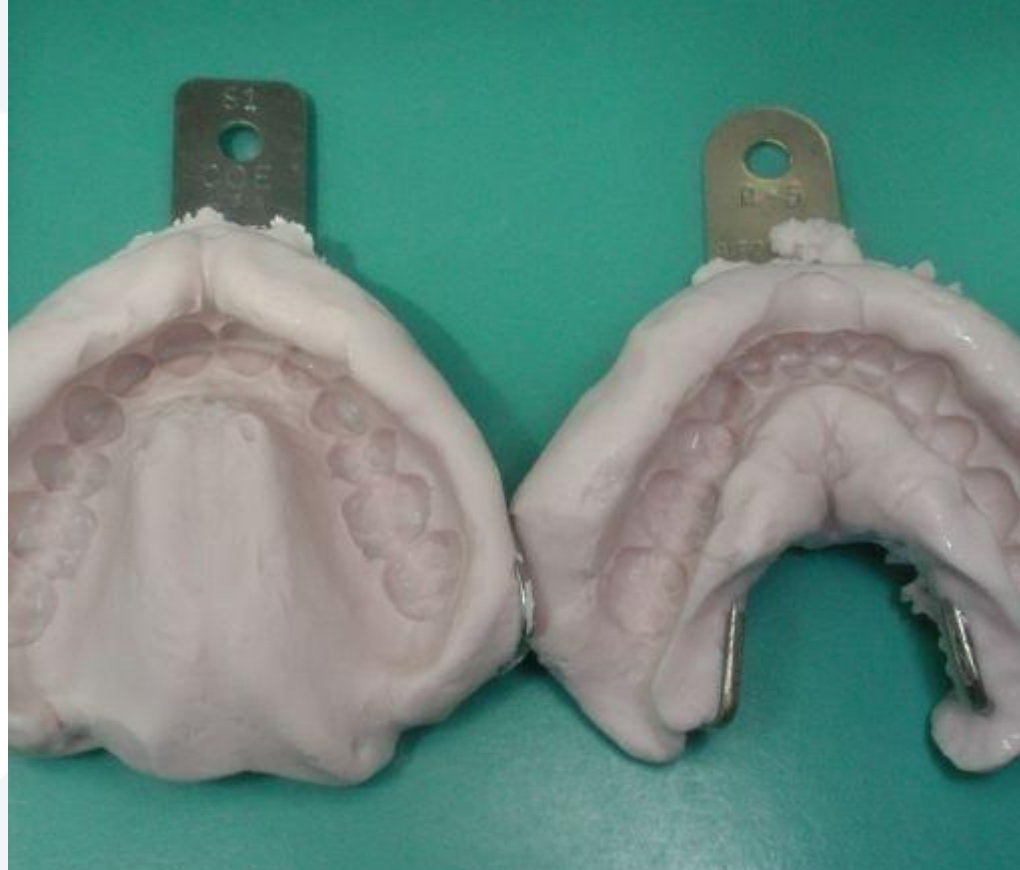
Amount of Alginate we mix

While working in
Others' Clinics / Hospitals..



After starting
own clinic..

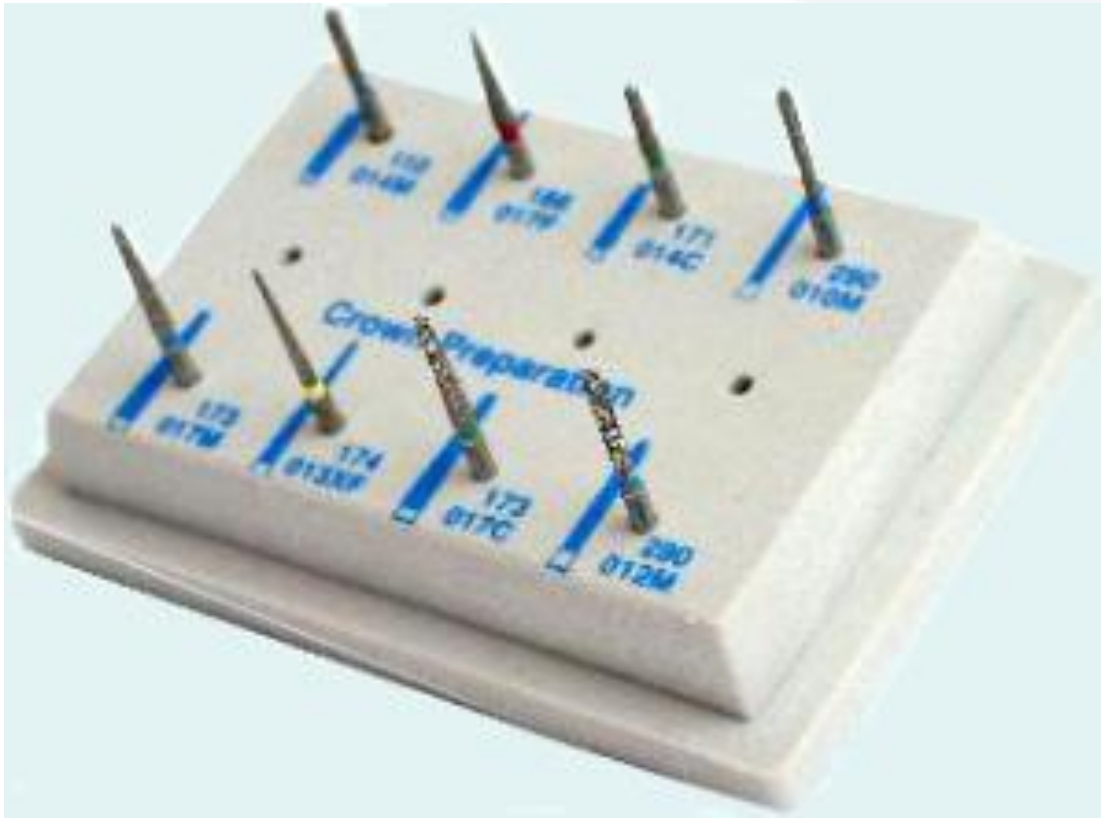


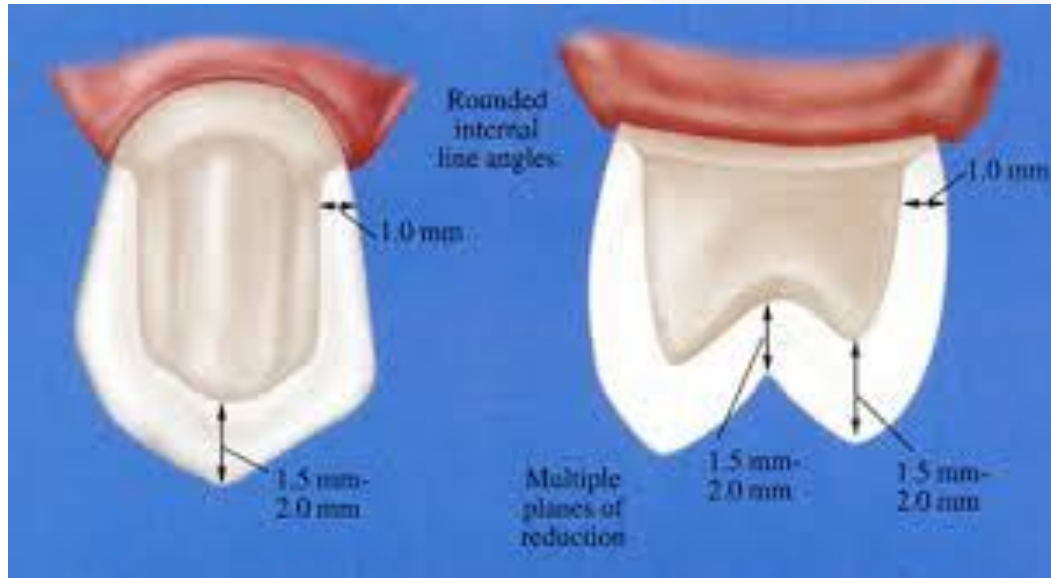






المحاضرة الثانية





قياسات تحضير الأسنان تبعاً لنوع التعويض النهائي

نوع التاج	نوع خط الانتهاء	حلبة الدعم	حلبة الدلالة	الجدران المحورية
المعدني الكامل	شبه كتف ٠,٥ ملم	١,٥ ملم	١ ملم	١ ملم
الخرفي المعدني	كتف ١ مم	٢ ملم	١,٥ ملم	١,٢ - ١,٣ ملم
الخرفي الكامل	كتف معدل (مدور) ١ ملم	٢ ملم	٢ ملم	١,٥ ملم

ملاحظة : التاج الخرفي المعدني يوجد طريقتين اما ان يكون من الدهليزي خط الانتهاء كتف وباقي جدران شبه كتف بشرط انه عند العنق نضع عنق معدني . او ان يكون لكل لجدران خط انتهاء كتف كامل .



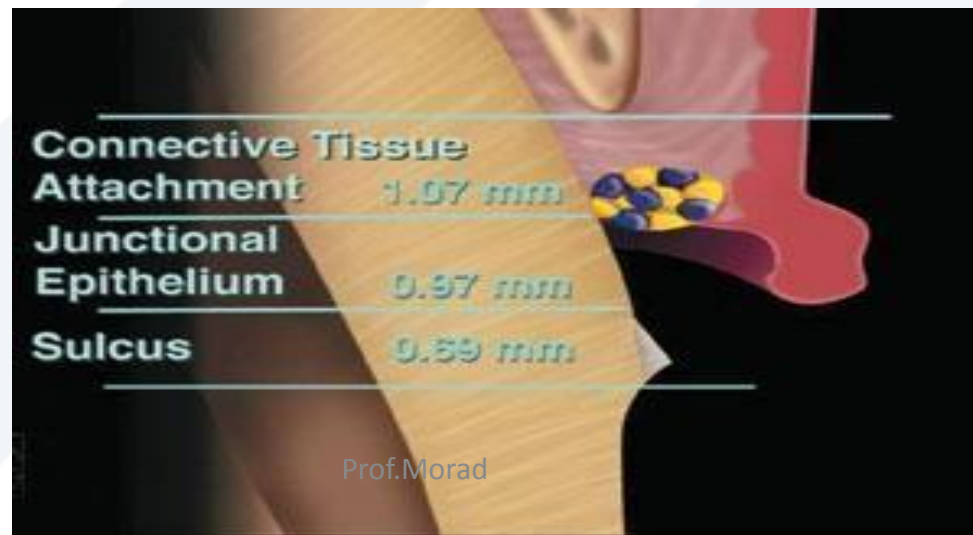
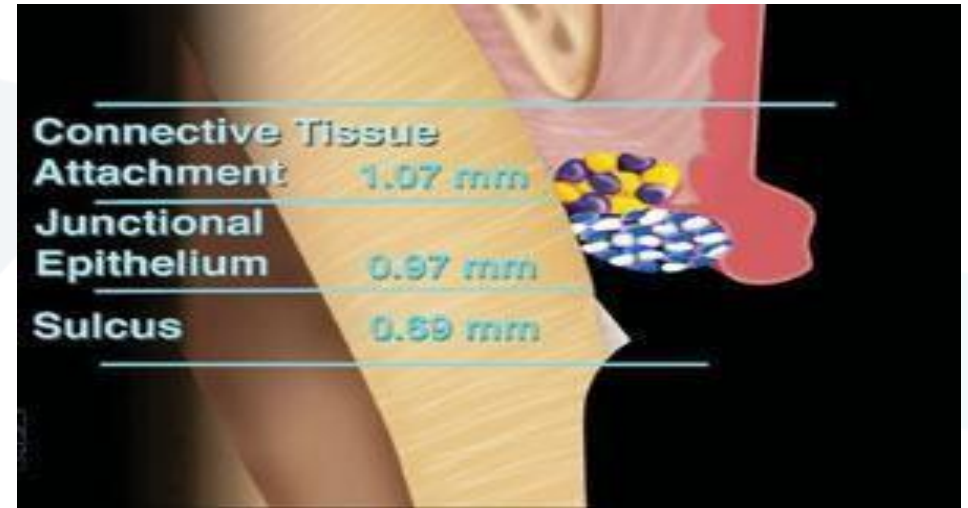
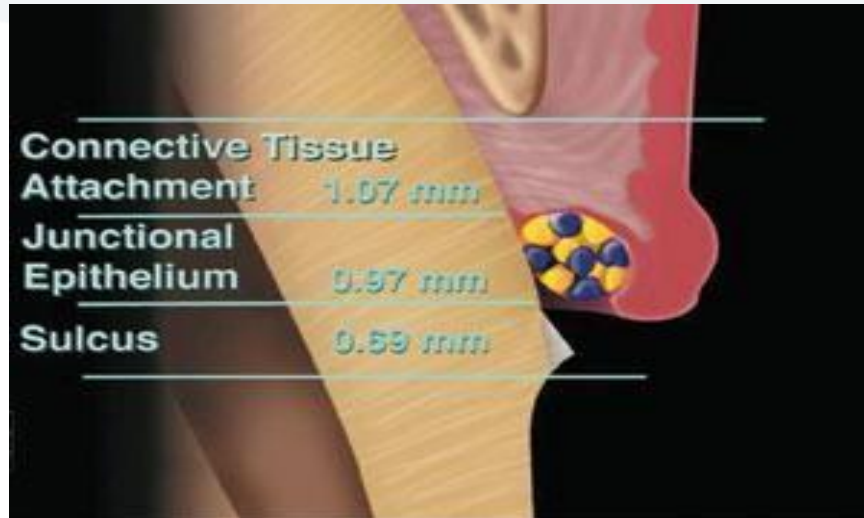


جامعة
المنارة
MANARA UNIVERSITY



Prof. Mohamed





Condensation Silicone Impression Material



Addition Silicones Impression Materials









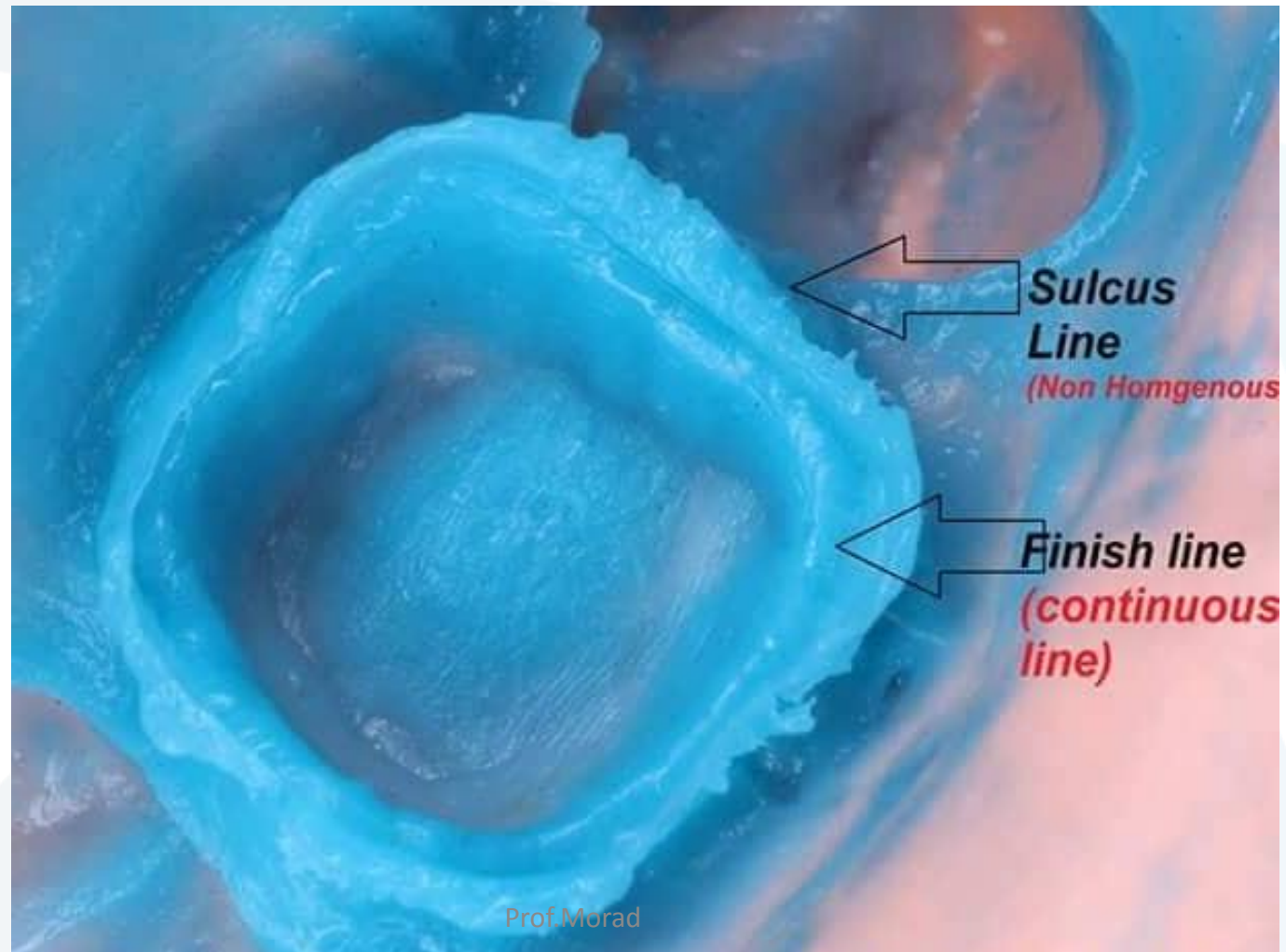
جامعة
المنارة
MANARA UNIVERSITY



Prof.Morad

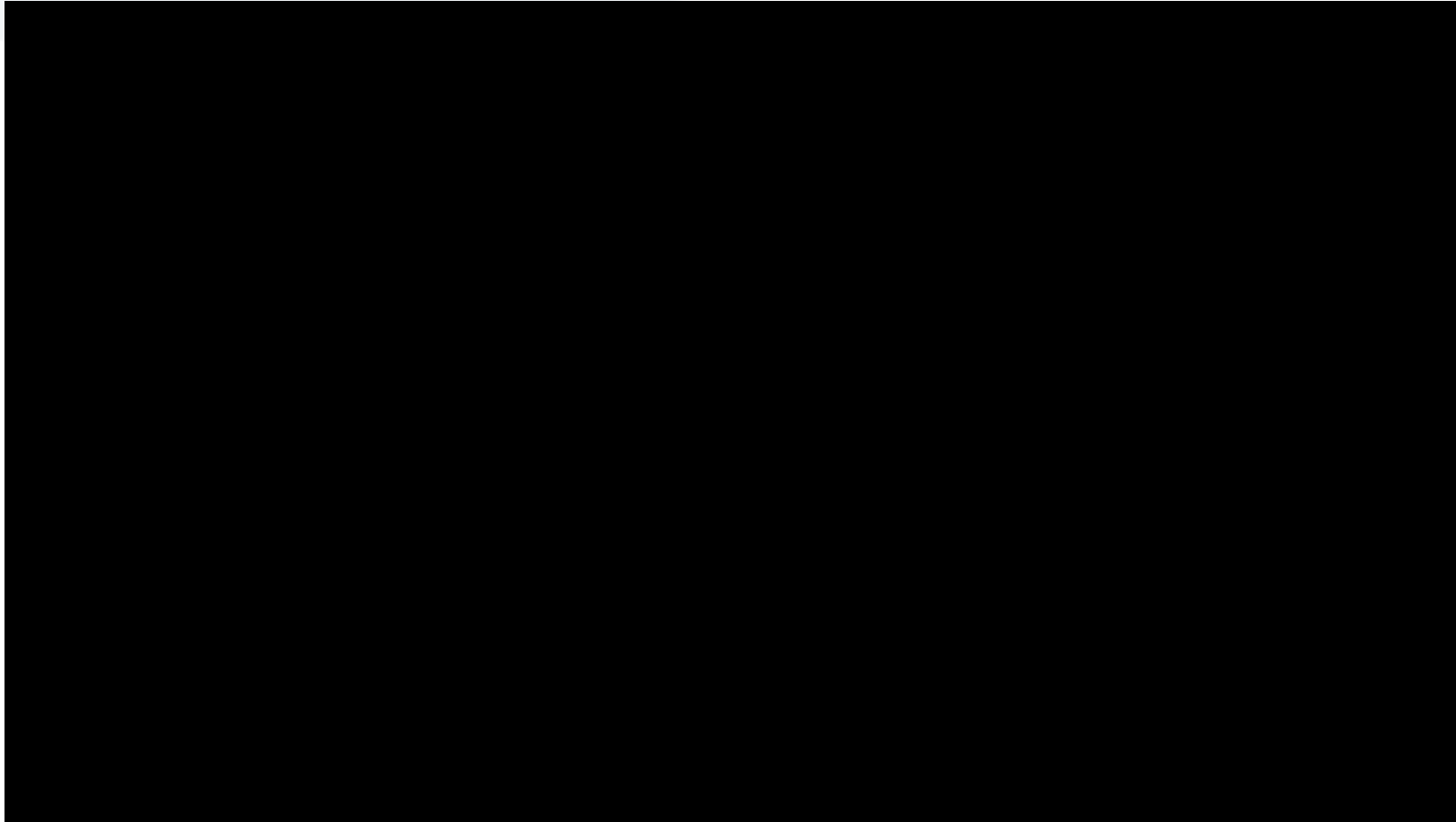


جامعة
المنارة
MANARA UNIVERSITY





Retraction Cord Technique



Putty Wash Technique





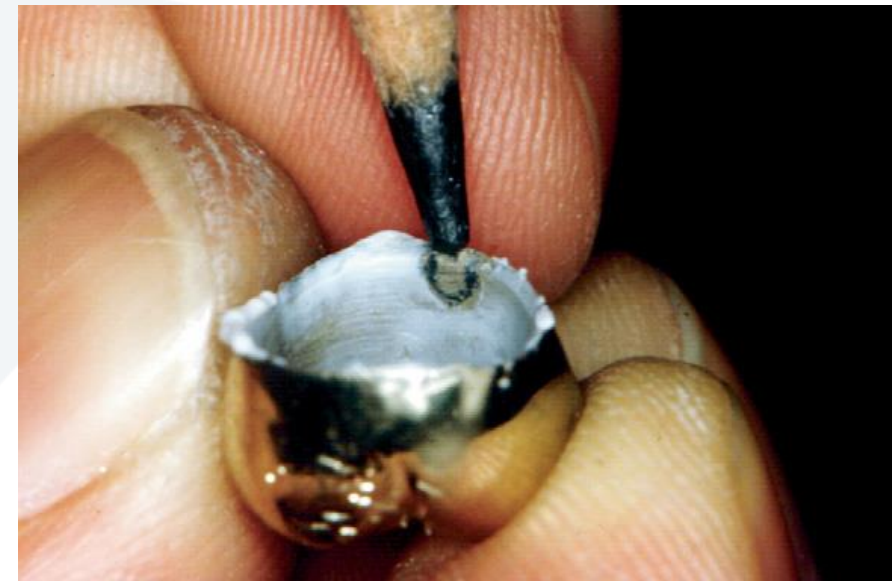








Elastomeric detection paste,
recommended for evaluating the
internal surface of a restoration



The interference is seen as a
perforation in the film of silicone material.



Prof. Morad



جامعة
المنارة
MANARA UNIVERSITY



Prof.Morad



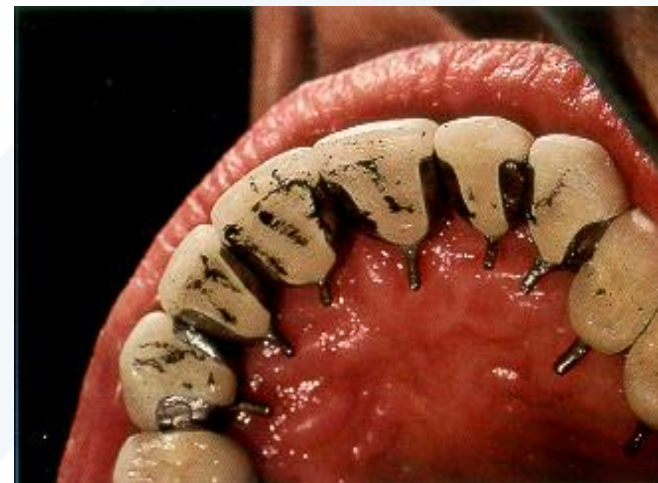


جامعة
المنارة
MANARA UNIVERSITY





جامعة
المنارة
MANARA UNIVERSITY



Prof.Morad

Casting procedure/Crown Fabrication

1. Tooth Preparation,
2. Temporization (Ready before impression)
3. Impression
4. Model (Cast) and Die Fabrication
5. Wax-Up (Exact shape & size of desired crown)
6. Investing and Casting
7. Crown Adjusting and Polishing
8. Clinical Try-In and Cementation



1. Tooth Preparations



2. Provisional Restoration (Custom Made Acrylic)

Provisional restoration smoothed & polished.



Provisional Restorations (Relined Polycarbonate Crowns)

- Pre-formed polycarbonate crown selected & adjusted
- Polycarbonate crown relined with acrylic, adjusted, polished & cemented



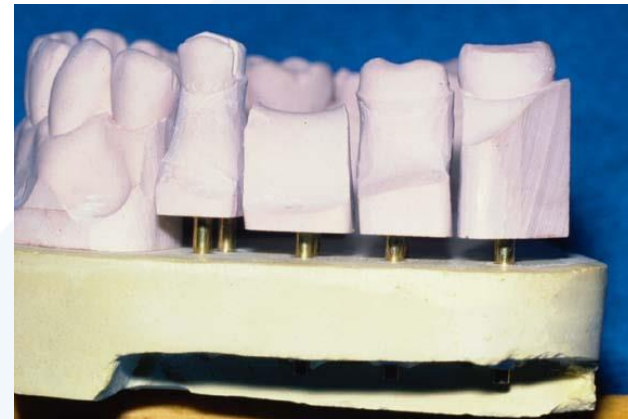
3. Impressions



Impression of whole arch using light & heavy body impression material capturing detail with no bubbles



4. Model Cast & Die Fabrication



Full arch impression is used to fabricate full arch cast with removable dies

5.Wax Pattern Fabrication



Fabricate a wax pattern exactly like the desired crown,

6. Invest & Cast Crown



Pattern is burned out in oven & molten gold flowed into the void in the ring, creating the casting as shown above

7. Crown Adjusting and Polishing

8. Crown Cementation



Crown tried in, adjusted & cemented

HAPPINESS IS



Patient who has wide
mouth opening

DENTISTS

MORE THAN JUST TRAINED HANDS



شكراً لكم على حسن المتابعة





جامعة
المنارة
MANARA UNIVERSITY