

تعليب الطبعات وصنع الأمثلة الجبسية (BOXING THE IMPRESSION)

ما المقصود بتعليب الطبعات:

التعليب هو خطوة من خطوات صناعة الجهاز التعويضي الكامل والتي تلي مرحلة الطبعة النهائية فهو طريقة لصب الطبعات النهائية والغاية الأساسية منها هو حفظ هذه الطبعة.

إن المثال الجبسي النهائي ينبغي أن يكون صورة طبق الأصل عن الفك المأخوذ طبعته بجميع تفاصيله وبناء التشريحية والنسج الفموية الحاملة للجهاز الكامل كما أن المثال النهائي سوف تُتجز عليه كامل المراحل التالية لمرحلة الطبعة النهائية حيث سيتم صنع الصفائح القاعدية التي تعكس شكل الجهاز النهائي على المثال الجبسي النهائي كما سيتم تنضيد الأسنان على هذه الصفائح التي ستوضع على المثال النهائي على المطبق لذلك ينبغي أن يتم الحصول على مثال جبسي في غاية الدقة لأن ذلك سينعكس في النهاية على خواص الجهاز الكامل المختلفة من استقرار وثبات وبالتالي سيؤمن للمريض الراحة الكاملة والرضا التام الذي هو الغاية الأولى والأخيرة للطبيب.

الهدف الرئيسي من تعليب الطبعات النهائية هو:

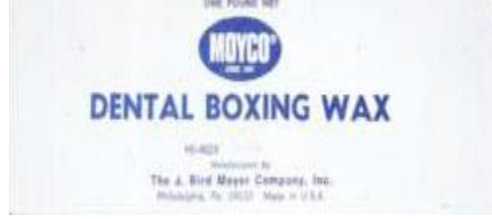
- (١) الحصول على مثال جبسي بشكل وحجم مناسبين وبثخانة مقبولة
- (٢) حماية وحفظ حواف الطبعة النهائية من التشوه والانكسار
- (٣) التحكم بمزج الجبس بغية الحصول على مثال نهائي صلب

الأدوات المطلوبة لتعليب الطبعة النهائية:

- الطبعة النهائية
- ألواح شمع التعليب + سكين شمع
- ألواح شمع الصفائح القاعدية



- وعاء مزج للجبس
- ملوقة
- قنديل كحولي
- جبس حجري + سكين جبس



مراحل العمل:

نلصق شريط من الشمع الخاص للتعليب على امتداد السطح الخارجي للطبعة النهائية وذلك بمدته لمسافة ٢-٣ ملم تحت حواف الطبعة حيث نقوم بإلصاقها بحواف الطبعة عن طريق إحماء سكين الشمع او منحتة من أجل تذويب الشمع



الآن تصنع الجدران العمودية لقلب التعليب وذلك باستخدام ألواح شمع الصفائح حيث تُلحم مع شريط شمع التعليب بشكل جيد مع التأكد بعدم المساس بالمعالم التشريحية في المناطق الخلفية واللسانية.



يكون امتداد حواف شمع الصفائح بالاتجاه العمودي حوالي ١١ - ١٣ ملم فوق حواف الطبعة بكامل الاتجاهات لذلك فإن سماكة المثال ستكون بهذه الحدود في كافة المناطق.



وقبل البدء بصب الطبعة ننظر إليها من الأعلى تجاه الضوء حيث يجب أن تُشد كامل الفراغات ويتم ذلك عن طريق إذابة شمع في هذه الفراغات لملئها حتى الحصول على ختم محكم للحواف وبذلك نحصل على علبة أو صندوق مفتوح من الأعلى فقط يسمح بتدفق الجبس إلى كامل الطبعة ليغطيها كلياً فتتشكل لدينا قاعدة صلبة للمثال النهائي.





بعد ذلك تصبح الطبعة معلبة وجاهزة لصب الجبس.



الآن نقوم بمزج الجبس الحجري باستخدام المكابيل المناسبة للحصول على نسب دقيقة من المسحوق الجبسي والماء.

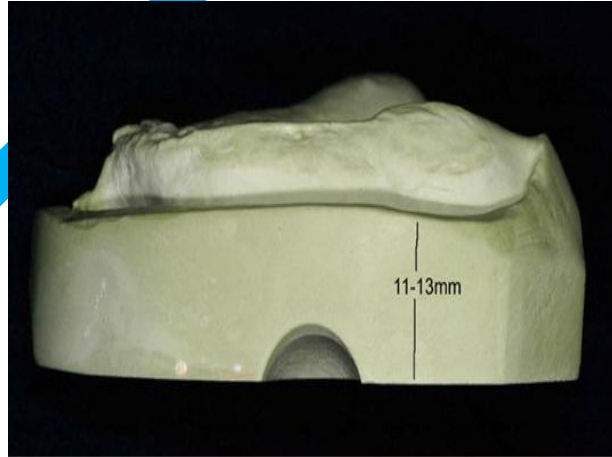


الآن نبدأ بصب الجبس مع هزه بالهزاز الكهربائي كي لا تتشكل أية فقاعات هوائية حيث ينساب الجبس رويداً رويداً حتى يملأ الطبعة بشكل كامل إلى الحدود العلوية لشمع الصفيحة وبذلك يملأ الطبعة حتى حدود التعليب.
بعد ذلك نترك الجبس ليجف.

سؤال: ما هي الطريقة المثالية لتحديد إن كان الجبس قد جف بشكل كامل؟

١. تحديد درجة حرارته، حيث أن دورة تصلب الجبس تمر بمرحلة تتولد فيها حرارة يمكن أن نشعر بها من خلال لمس المثال وبعد زوال الحرارة يكون الجبس قد أنهى دورة التصلب بشكل كامل
٢. هناك طريقة أخرى تتمثل في محاولة خدش المثال بسكين الجبس حيث أن الجبس المتصلب بشكل كامل لا تؤثر فيه السكين نهائياً ولا تترك أية علامة عليه.

عندما يصبح المثال جاهزاً نقوم بنزعه عن الطبعة حيث ننزع الصفائح الشمعية بالإضافة لشمع التعليب فتظهر قواعد الأمثلة فندخل سكين الجبس بين حواف الطابع الافرادي والمثال الجبسي وبحذر نقوم بنزع المثال أو نضع الطبعة مع المثال الخاص بها في وعاء يحوي ماء حار درجة حرارته 50°C (140°F) لمدة ٢-٣ دقيقة حيث تقوم الماء بتطرية حواف الطابع ومركب الطبع وبالتالي يتحرر المثال الجبسي عن الطابع الافرادي.



ارتفاع المثال ١١-١٣ ملم

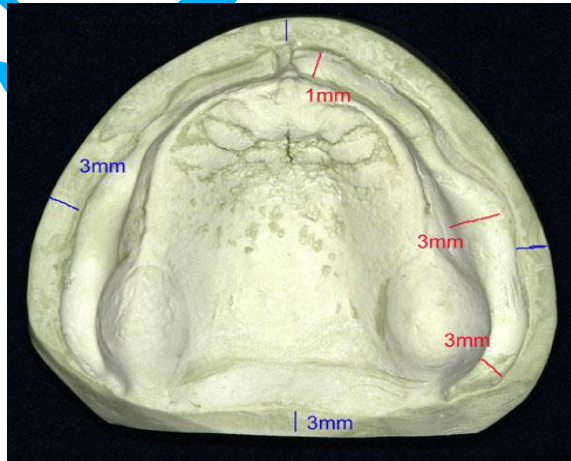
بعد نزع المثال الجبسي النهائي نقوم بتشذيب حوافه بواسطة المشدبة الكهربائية فيصبح المثال الجبسي النهائي جاهزاً.



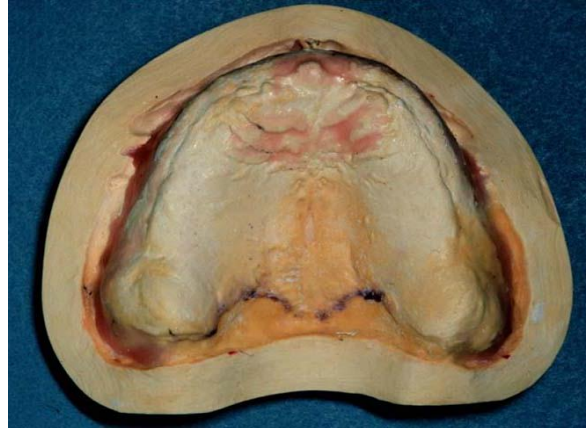
المثال النهائي المقبول يجب أن يحوي على كافة البنى التشريحية الموجودة في فك المريض والتي ظهرت أثناء أخذ الطبعة النهائية، كما يجب أن يملك ثخانة مناسبة لقاعدته.

في المثال السفلي يجب أن يظهر لدينا كافة المناطق الدهليزية واللسانية حيث ينبغي أن يظهر لدينا عمق وثخانة الميزابين الدهليزي واللساني كاملاً وبشكل واضح وفي المنطقة اللسانية الخلفية يجب أن يظهر لدينا الخط المنحرف الباطن.

أما في المثال العلوي ينبغي أن يظهر لدينا عمق الميزاب الدهليزي كاملاً وبشكل واضح وفي الوسط تظهر منطقة قبة الحنك كاملة مع منطقة السد الخلفي وخط الاهتزاز حيث يمتد المثال الجبسي إلى خلف خط الاهتزاز بحوالي ٢-٣ ملم على الأقل.



وكما هو واضح في الرسم السابق فإن الأبعاد الجانبية المحيطة بمنطقة الدهليز ٣ ملم وتختلف منطقة الدهليز عادة بين مريض وآخر بحسب السنخ



- هناك طريقة أخرى لتعليب الطبعات النهائية وذلك باستخدام معجون الأطفال حيث توضع الطبعة النهائية داخل كتلة المعجون ثم نقوم بإحاطة الطبعة بصفيحة الشمع وبعد ذلك نقوم بصب الجبس.

