

جامعة المنارة الخاصة
كلية طب الأسنان
التشريح المرضي العام
المحاضرة الثالثة :

اضطرابات المادة الخالية

الدكتور علي داود

اضطرابات المادة الخلالية للنسيج الضام

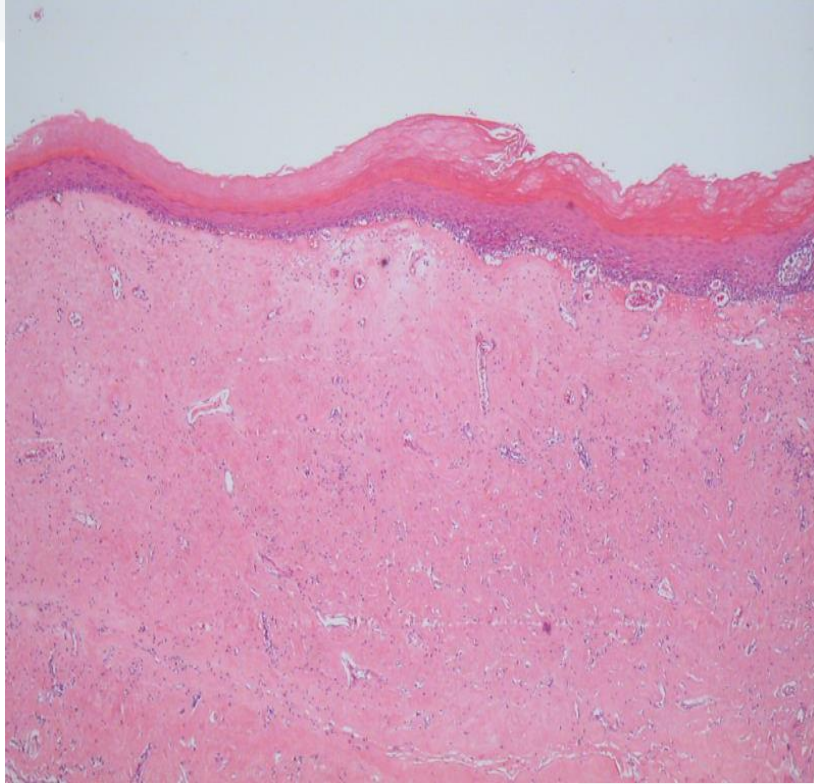
Intracellular Substance Alteration

- اضطراب استقلاب الكولاجين
- اضطراب استقلاب الألياف المرنة
- اضطراب استقلاب البروتيوغليكان

اضطراب استقلاب الكولاجين

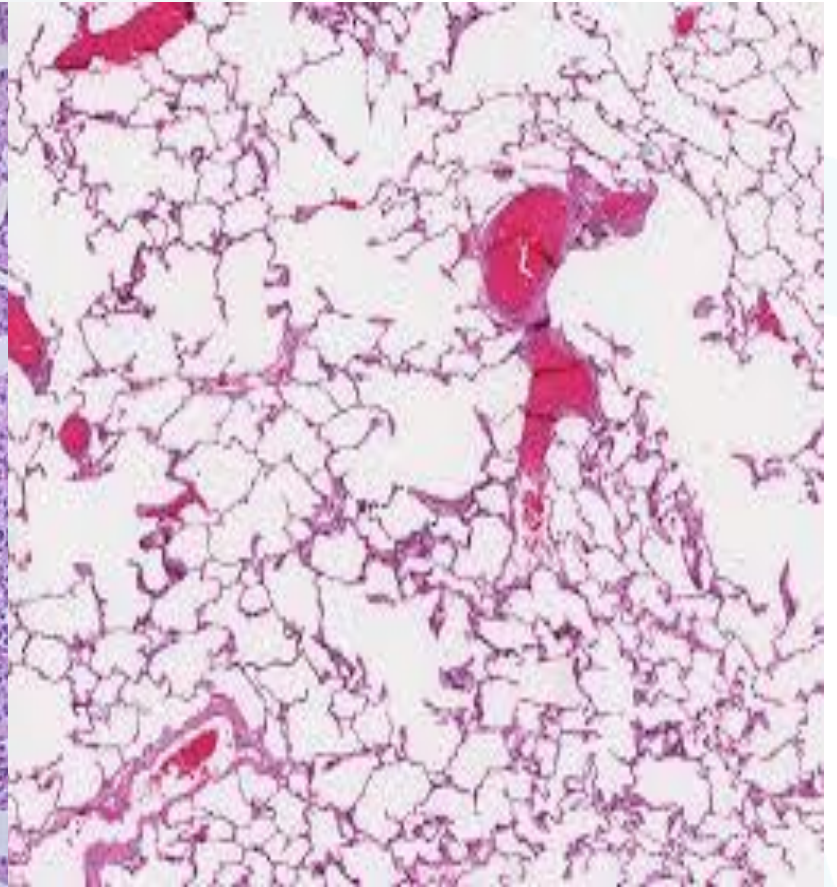
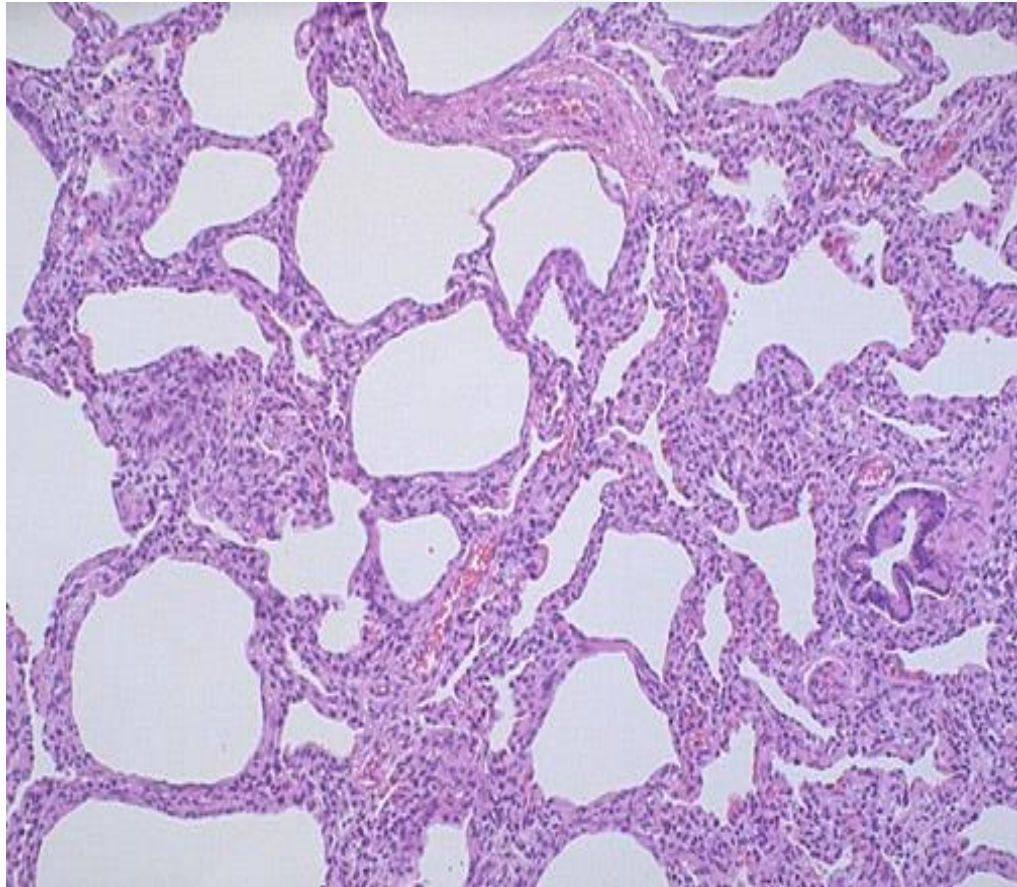
- زيادة تركيب الكولاجين (التليف) Sclerosis , Fibrosis
 - التليف المعوض
 - التليف الخلالي
 - التليف الركودي
- الأضطراب في تركيب الجزيئات الكولاجينية / تناذر مارفان /
(خلل في تركيب السلاسل الببتيدية المكونة للكولاجين نموذج 1)
- الأضطراب في تحلل الكولاجين
تنشيط طلائع الكولاجيناز أو نقصان فعل المثبطات/ أنتي بروتياز ، الفا أنتي تريپسين ، أنتي
كولاجيناز /

التليف المعوض : تشكل ندبة ليفية كثيفة مكان الجرح



التليف الخلالي في الرئة
نسيج رئوي طبيعي

نسيج رئوي متليف



الاضطراب في تركيب الجزيئات الكولاجينية (تتأثر مرفان)



اضطراب استقلاب الألياف المرنة

- تثبيط تصنيع الألياف المرنة

- نقص نشاط خميرة الليزين أو كسيداز / تناذر Ehler-Danlas

- عند المسنين : في الجلد / التجاعيد / ، في الأسناخ الرئوية / انتفاخ الرئة /

- في جدر الشرايين / امهات الدم /

- زيادة تصنيع الألياف المرنة الأجزاء المعرضة للشمس

- المران التليفي

- عند حديثي الولادة / شغاف القلب الأيسر /

- عند المسنين في الشغاف المجاور لإحتشاء ، مرافق للتناذر الكارسينويدي

- في بطانة الأوعية الدموية في حالة ارتفاع التوتر الدموي

اضطراب استقلاب البروتيوغليكان

- - تشكل عقيدات طرية في الأربطة والأوتار
- - الوذمة المخاطية الجلدية
- - الداء الليفي الكيسي : اضطراب في تشكل وافراز البروتيوغليكان من الغدد خارجية الافراز

الداء الليفي الكيسي في البنكرياس
كيسات عديدة مملوءة بمخاط كثيف



www.shutterstock.com · 400326988

التراكمات في المسافات الخلالية Intercellular Accumulation

• – تراكم البروتين **Protein Accumulation**

– الفيبرينويد

– الهالين

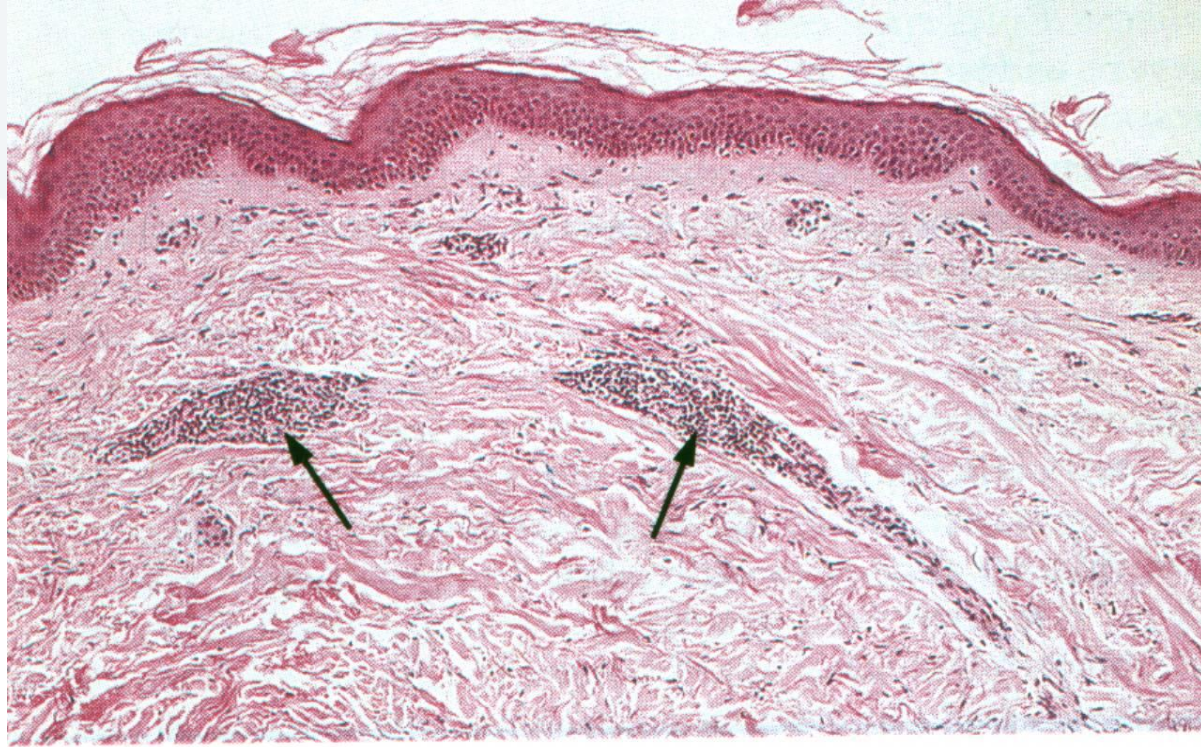
– نظير النشأ

• – تراكم الأملاح الكلسية

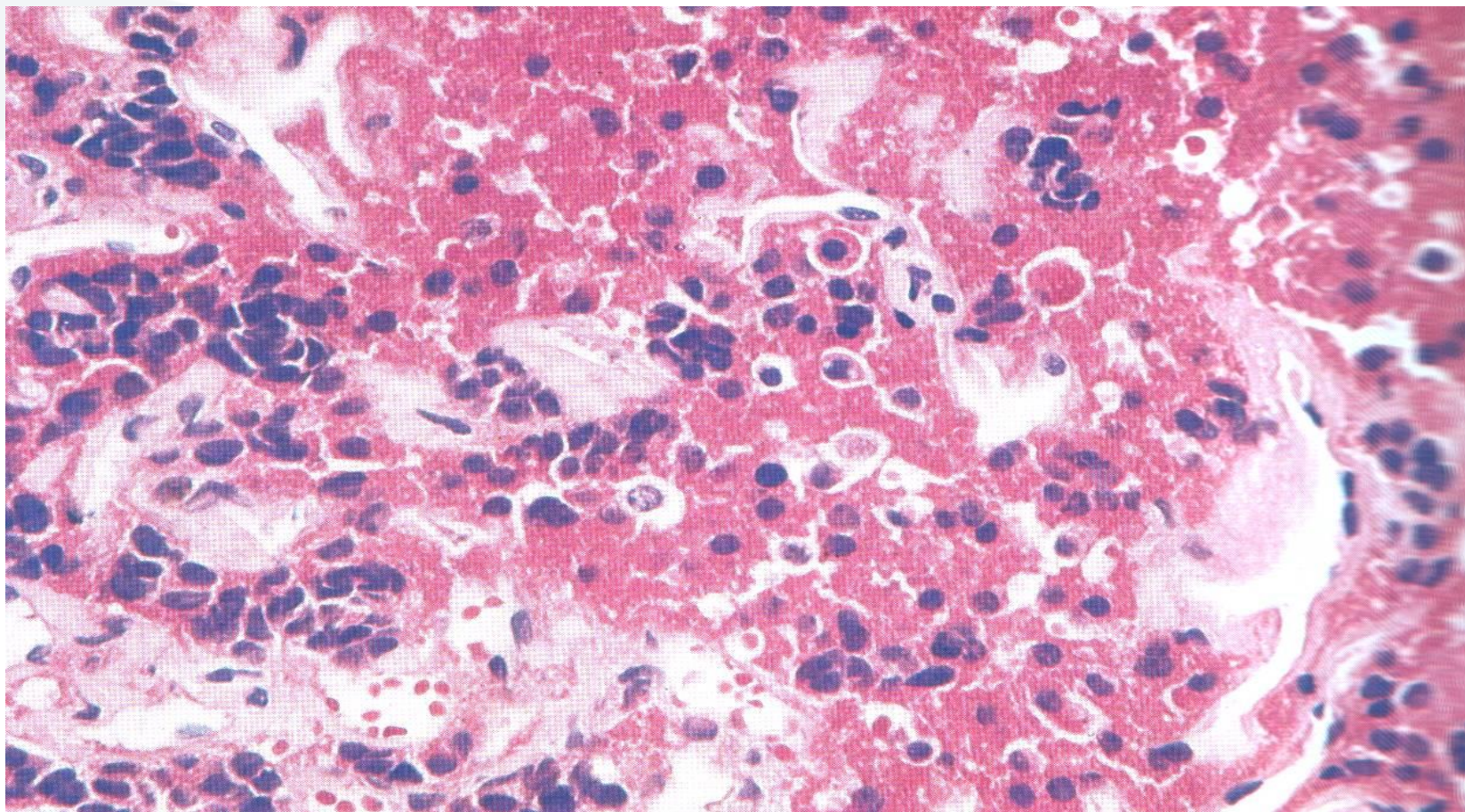
• – تراكم حمض البول

الفيرينويد

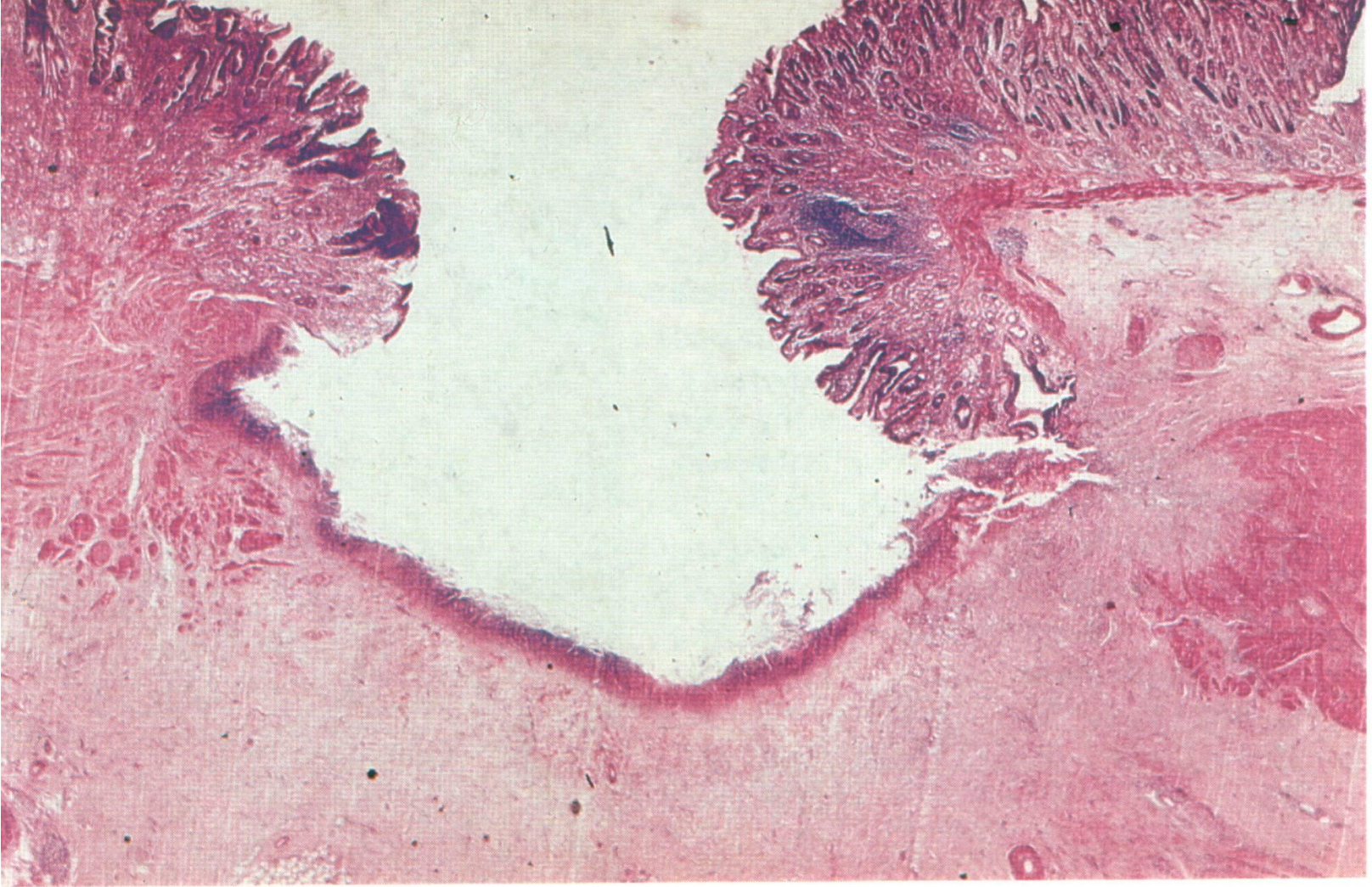
- فييرينويد ناتج عن ترسب المعقدات المناعية
- فييرينويد ناتج عن رشح بروتينات المصورة
- فييرينويد ناتج عن النخر البؤري للمخاطيات



• فيبرينويد ناتج عن توضع معقدات مناعية تحت البشرة



• توضعات فيبرينويدية بين الخلايا

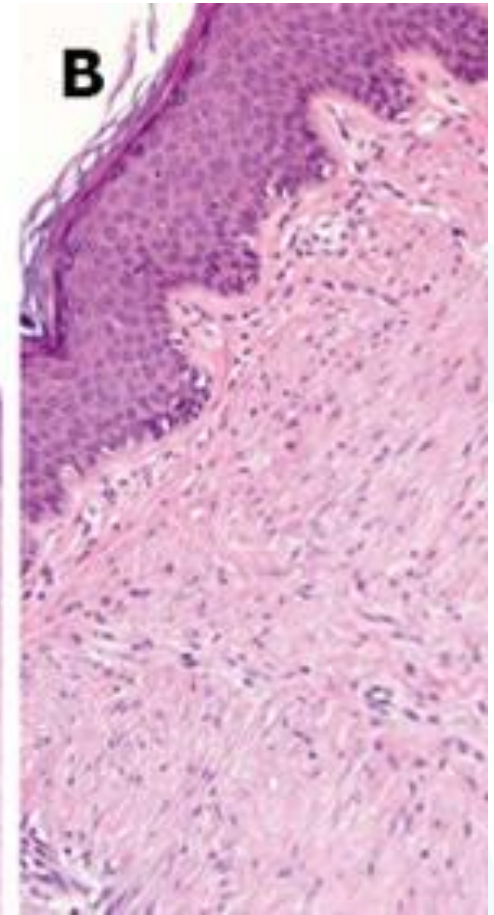
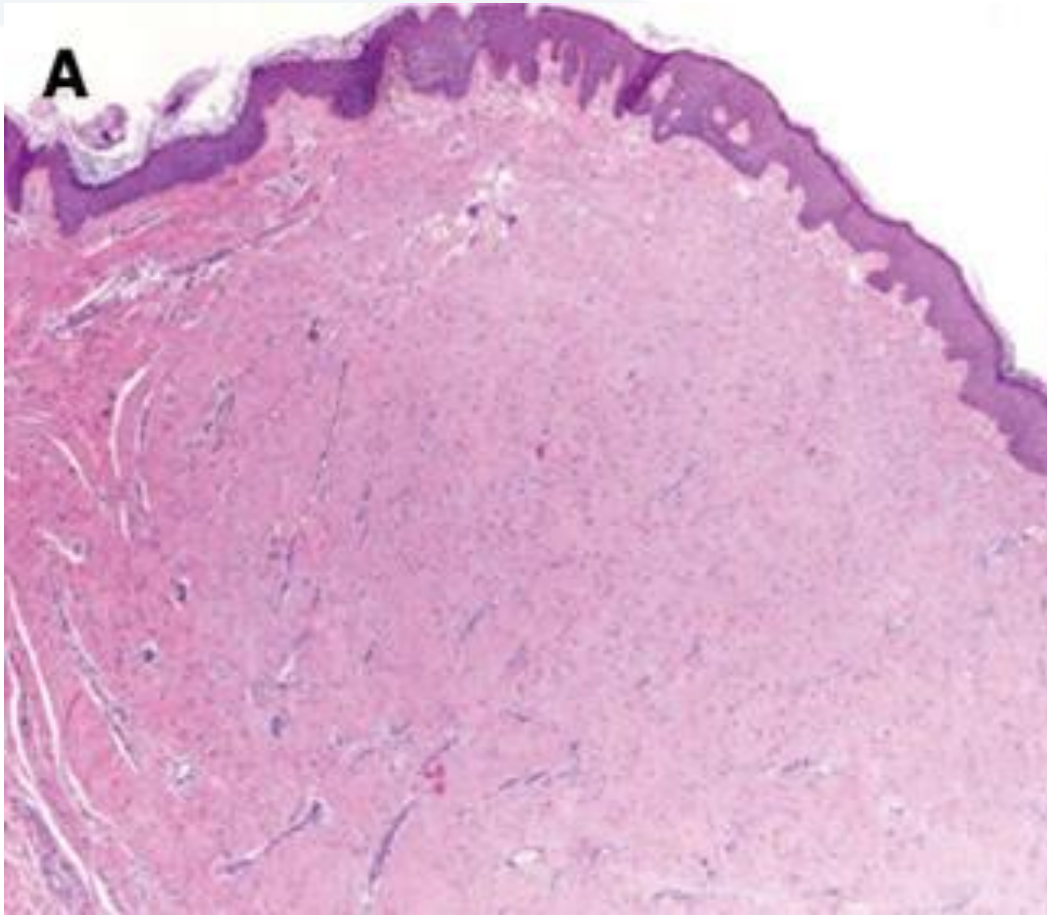


• نخر فيبرينويدي في قعر قرحة عفجية

الهيالين

- هيالين النسيج الضام
- الهيالين الوعائي
-

تهلين النسيج الضام

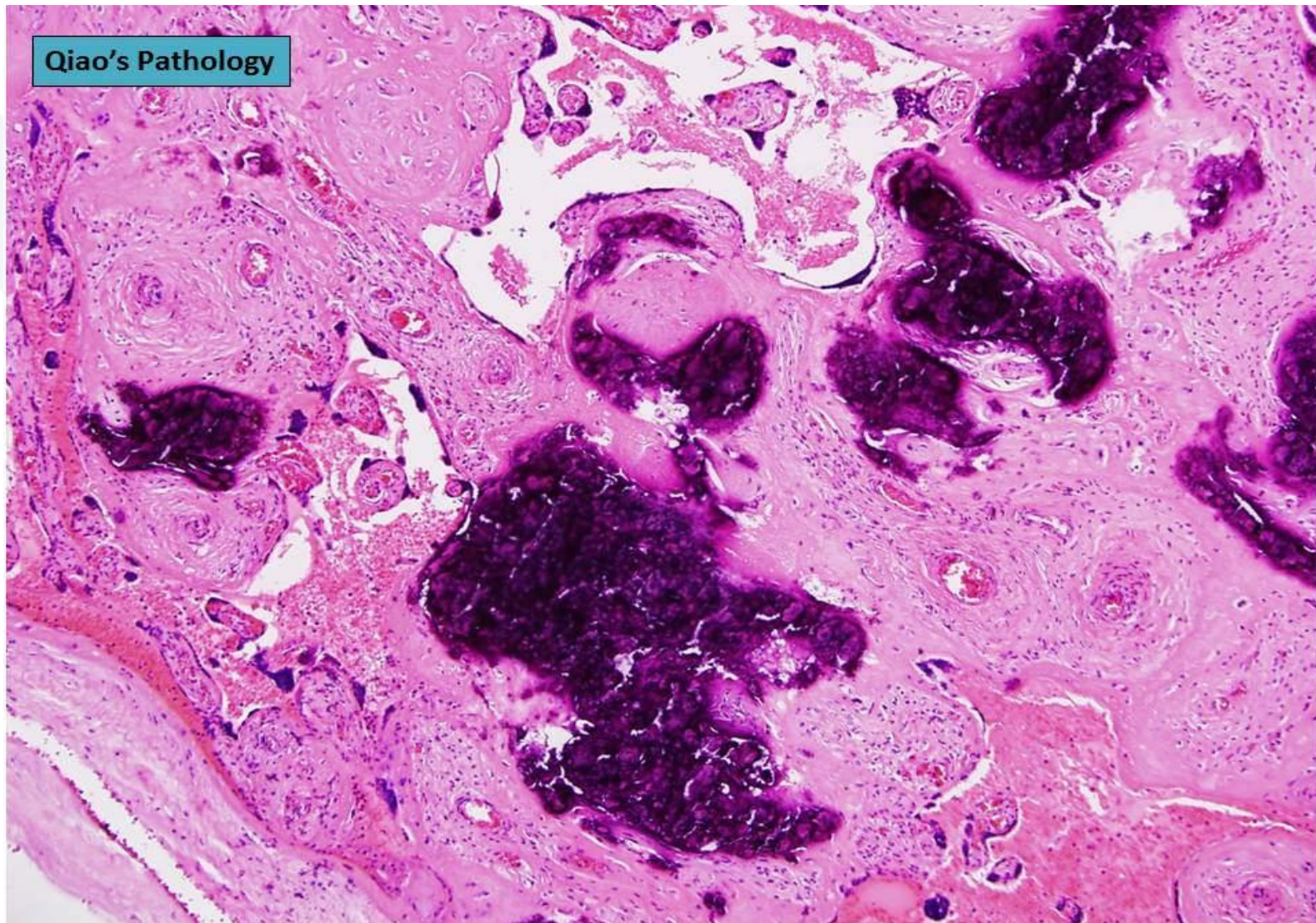




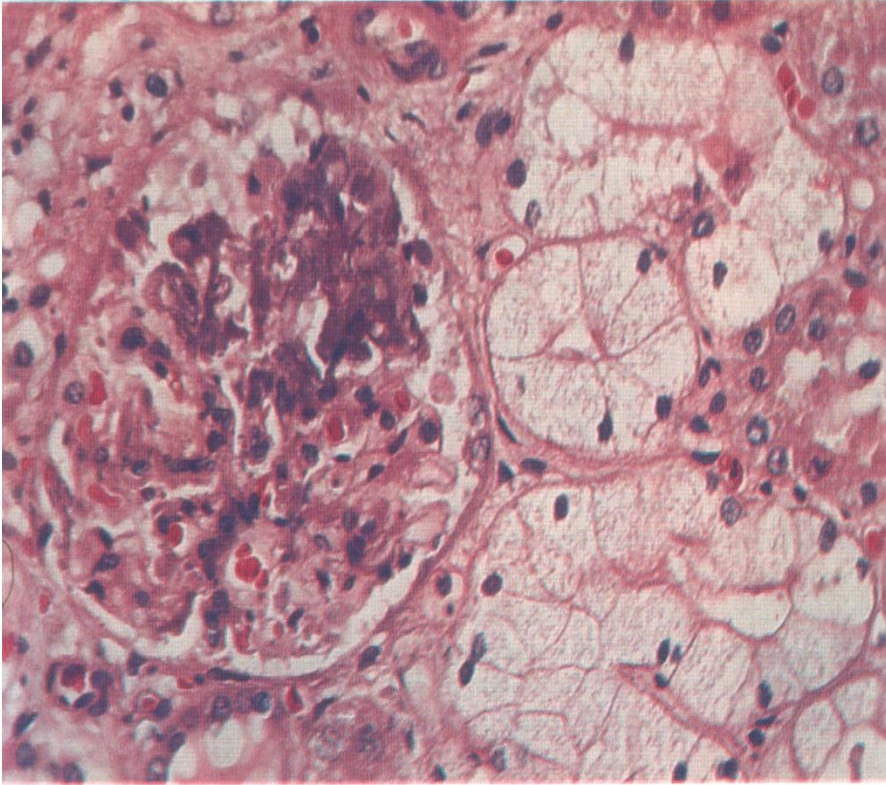
- توضعات هياالينية في كبيبة كلوية وفي جدر الأوعية وفي الغشاء القاعدي عند مريض مصاب بالسكري

تراكم الأملاح الكلسية في المسافات الخلالية (التكلس)

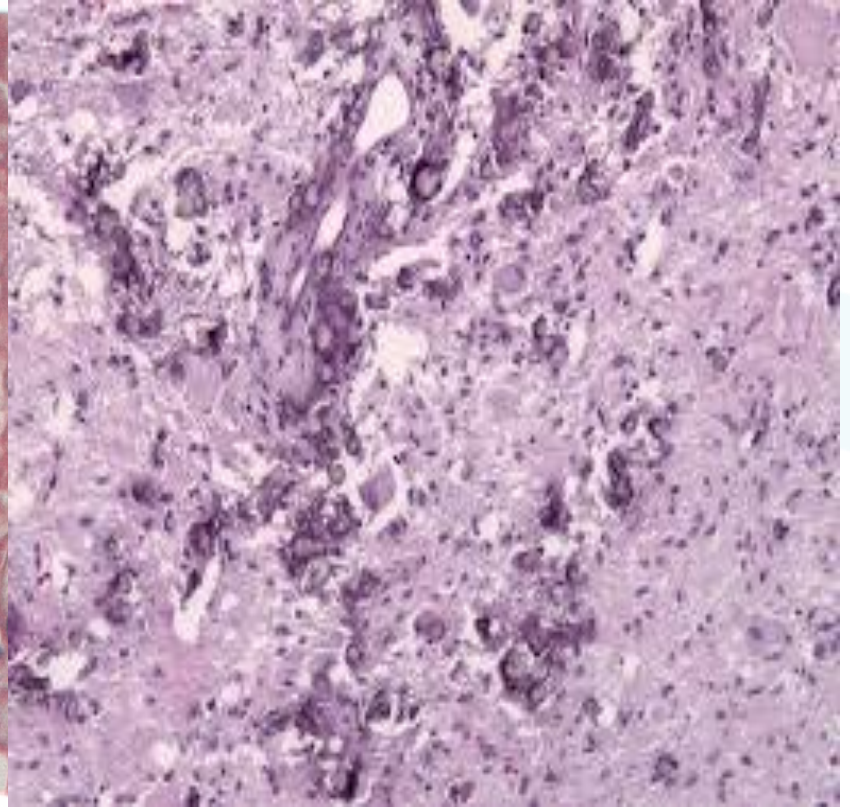
- الأستحالة الكلسية في بؤر التنخر القديمة
 - التكلس الأنتقالي
- فرط نشاط جارات الدرق ، الأنسامم بفيتامين د ، زيادة تحلل الكلس من العظام ، القصور الكلوي المزمن
- يحصل التوضع في كل أنسجة العضوية خاصة المعدة ، الكلية ، الرئتين .



- بؤرة تكلس في بؤرة نخرية ضمن ورم



تكلس انتقالي في كبيبة كلوية



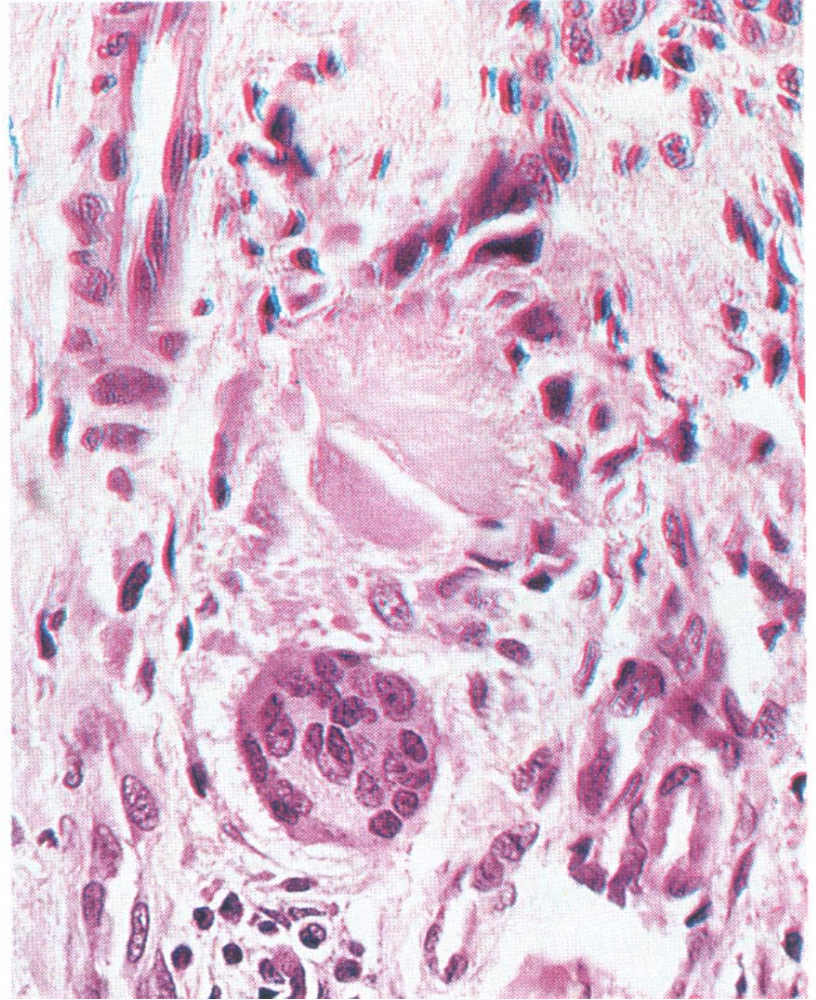
• نكلس انتقالي في نسيج كبدي

تراكم حمض البول بين الخلايا

- في الأنسجة الضامة تسبب تشكل عقيدات آشوف
- في الكلية تسبب - اعتلال نفروني

- قصور كلوي حاد انسدادى

- حصيات حمض البول



• صورة عيانية ومجهرية لتوضعات حمض البول