

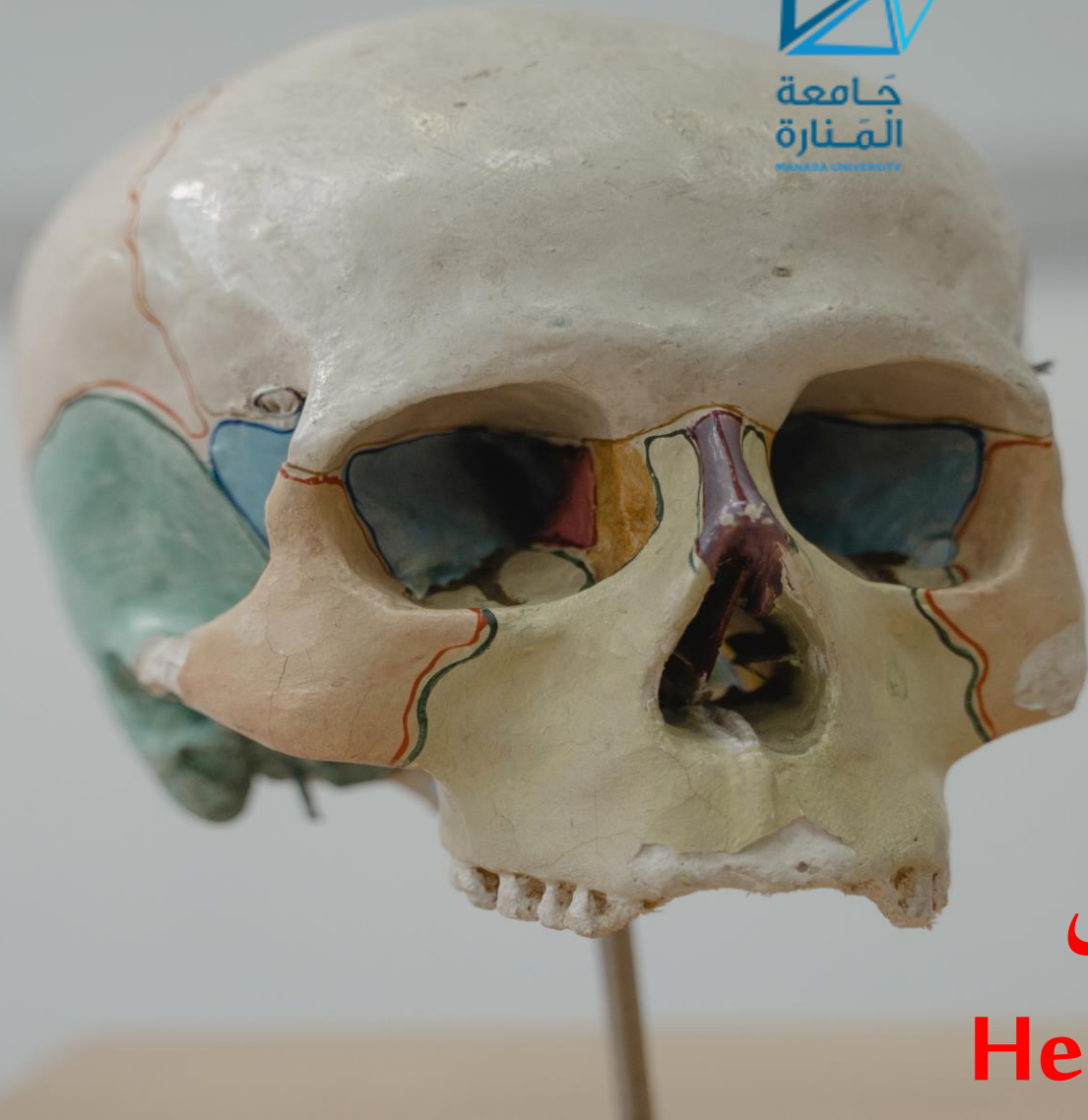
تشرح الرأس والعنق

Head and Neck Anatomy

DR. MOHAMMAD OMAR ALBABA
A PROFESSOR IN ORAL AND ORTHODONTIC
DENTISTRY

Faculty of dentistry
Al manara university

Prof. DR. mohammad omar Albaba-



الأستاذ الدكتور
محمد عمر البابا

تشرح الرأس والعنق
Head and Neck Anatomy

عظام الرأس والوجه والعنق

العضلات الوجهية_الرقبية

الأعصاب القحفية

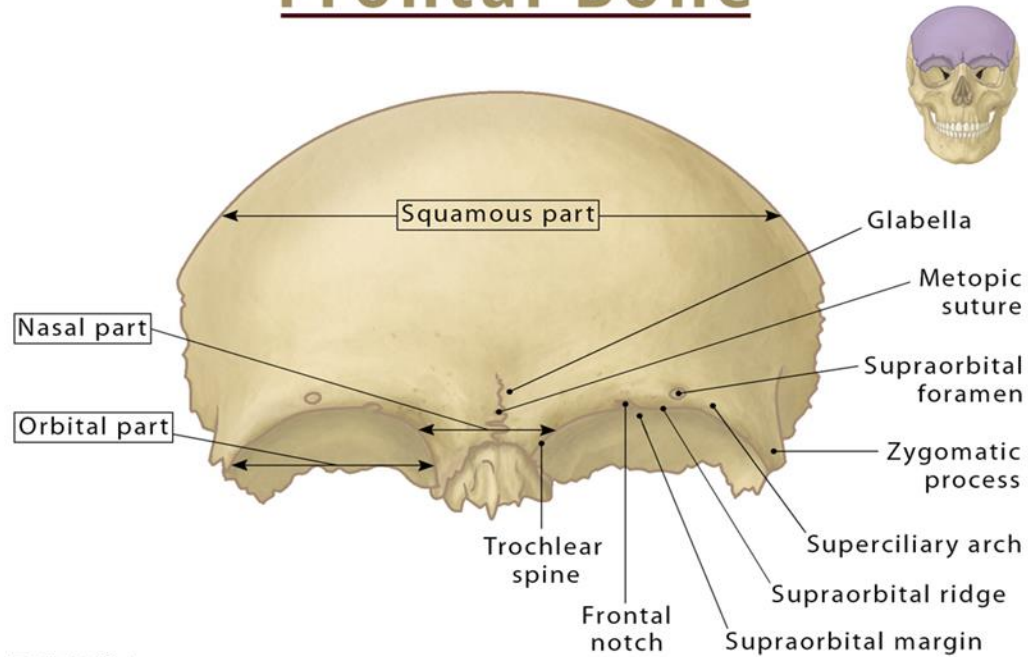
التوعية الدموية للناحية الرأسية_الرقبية
(الشرايين)

التوعية الدموية للناحية الرأسية_الرقبية
(العود الوريدي)

المراجع والمصادر

عظام الرأس والوجه والعنق

Frontal Bone



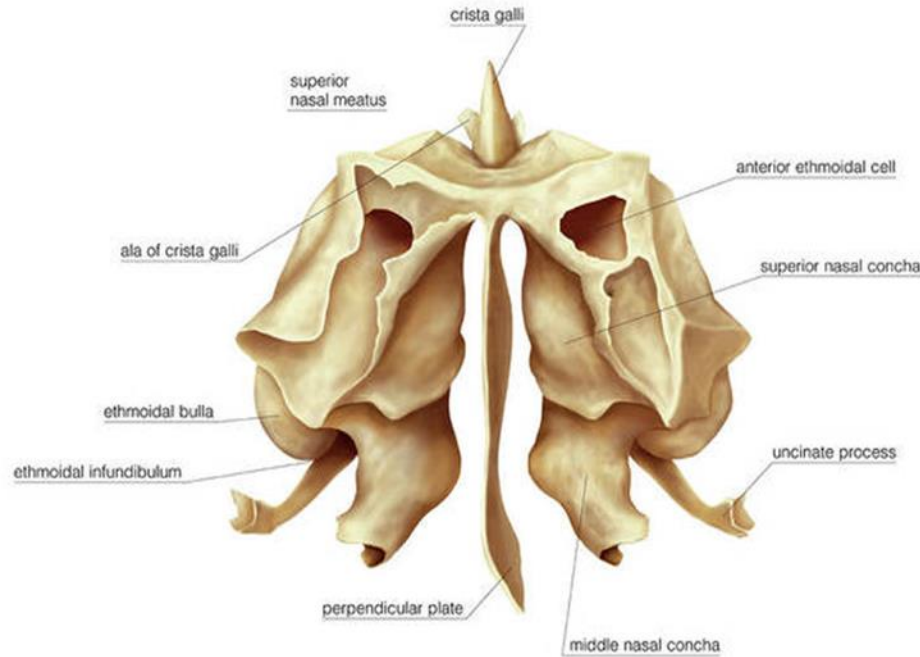
TheSkeletalSystem.net

عظام القحف:

العظم الجبهي (Frontal bone):
هو عظم مسطح

يقسم إلى:

- قسم عمودي هو الصدفية.
- قسم أفقي هو الحجاجي.
- النتوء الأنفي.



العظم الغربالي (Ethmoid bone):
هو عظم مفرد يقع في الحفرة القحفية الأمامية، يفصل التجويف الأنفي عن الدماغ ويتألف من:

- الصفيحة العامودية.
- الصفيحة الأفقية أو المصفوية.
- التيه الغربالي.

العظم الوتدي (Sphenoid bone): هو عظم مفرد يقع على الخط المتوسط في قاعدة الجمجمة خلف العظم الغربالي ويتألف من:

1- قسم متوسط (جسم العظم الوتدي): ويتألف من ستة وجوه:

■ العلوي القحفي.

■ السفلي.

■ الأمامي.

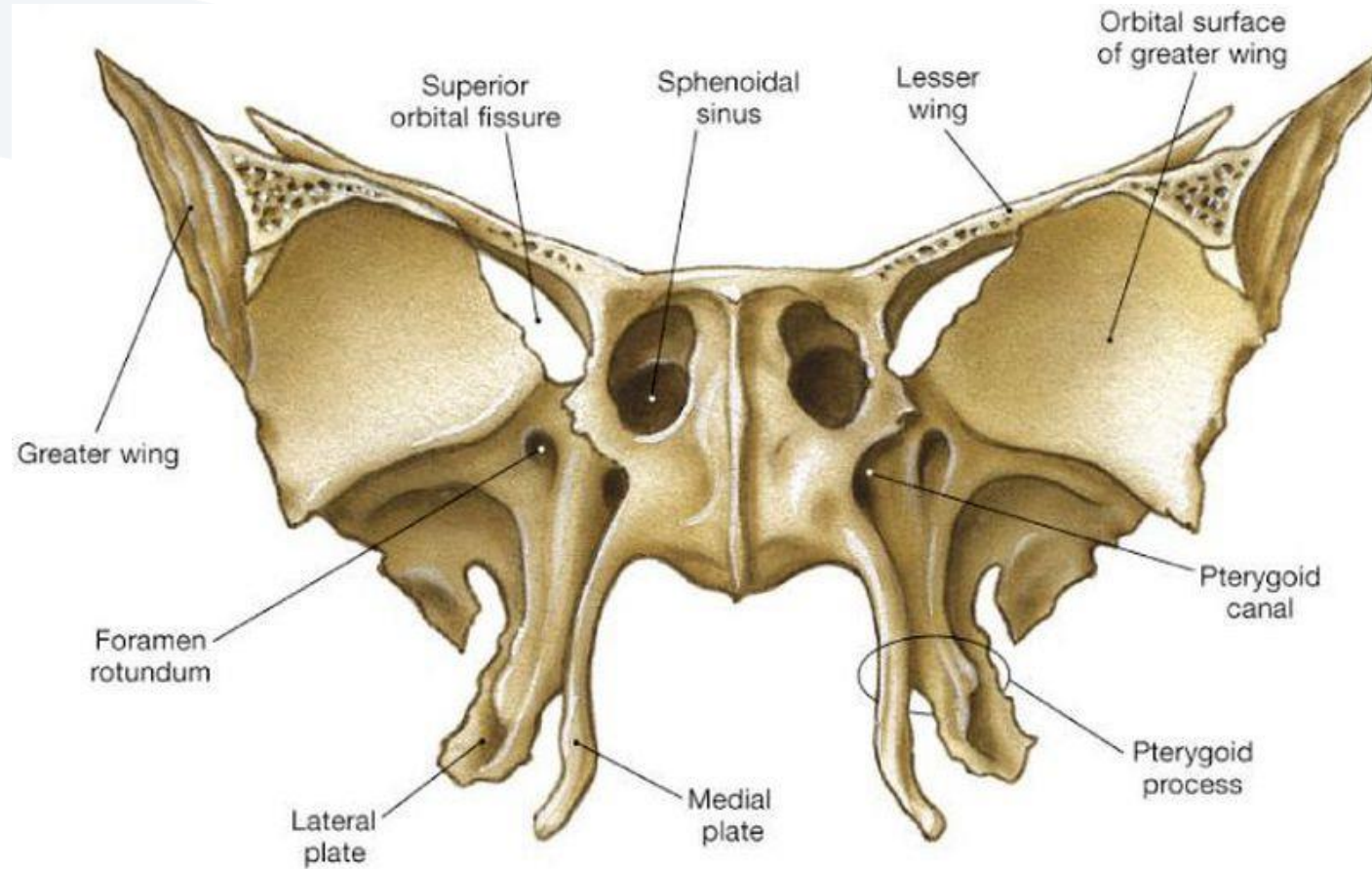
■ الخلفي.

■ الوجهان الجانبيان.

2- ثلاثة أزواج من النواتئ: هي الجناح الصغير والكبير والجناحي.



جامعة
المنارة
MANARA UNIVERSITY



Prof. DR.mohammad omar Albaba-

<https://manara.edu.sy/>

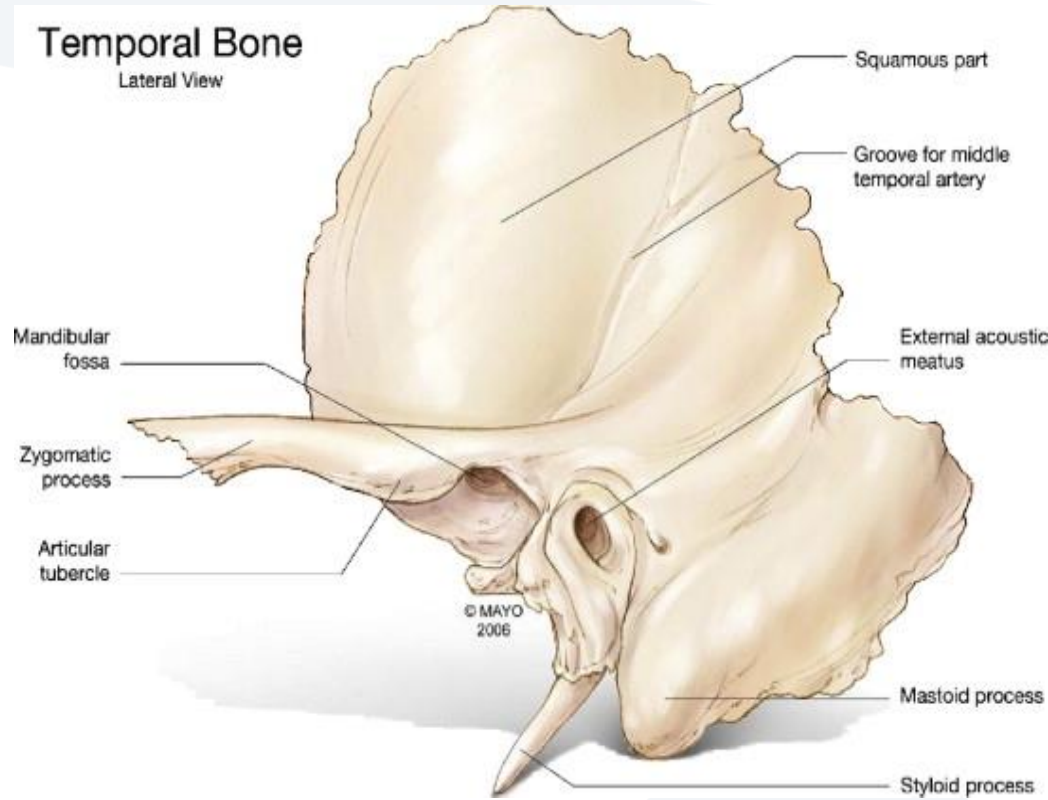
العظم الصدغي (Temporal bone): هو عظم مزدوج متناظر يستقر في القسم السفلي الجانبي من القحف خلف العظم الوتدي ويتألف من ثلاثة أقسام:

القسم الصدفي: ويتألف من:

- قسم عامودي هو الصدفة .
- قسم أفقي.

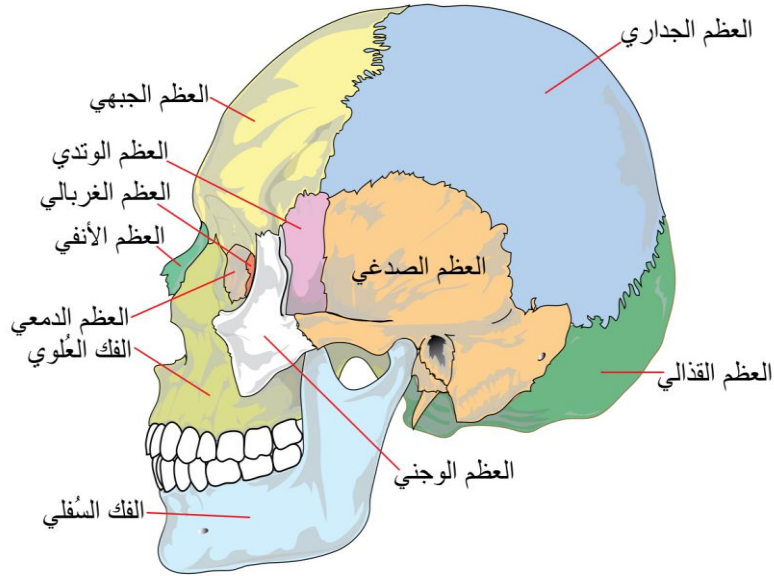
القسم الصخري: يدعى بالخشاء شكله هرم رباعي الوجوه له وجهان علويان داخل القحف (أمامي وخلفي) ووجهان سفليان خارج القحف (أمامي وخلفي).

Temporal Bone Lateral View



القسم الطبلي: نشاهد عليه النقاط
التشريحية التالية:

- الحلقة الطبلية.
- صماخ السمع الظاهر.
- مسم السمع الظاهر.
- الشوكة فوق الصماخ.
- الشق الطبلي الخشائي.
- الشق الطبلي الصدغي.



العظم القذالي (Occipital bone): هو عظم مفرد يشكل القسم الخلفي من قبة الجمجمة له وجه ظاهر ووجه باطن يتألف من أربعة أقسام:

- القسم القاعدي
- الكتلتان الجانبيان
- صدفه القذالي

العظم الجداري (Parietal bone): هو عظم مزدوج يقع بين العظم الجبهي في الأمام والقذالي في الخلف والصدغي في الأسفل.

عظام الوجه:

تتألف الكتلة الوجهية من قسمين:

القسم العلوي: ويتألف من العظام التالية هي:

■ الفكيات الحنكيان.

■ الوجنيان.

■ الدمعيان.

■ عظما الأنف.

■ القرينان السفليان.

■ عظم الميكة.

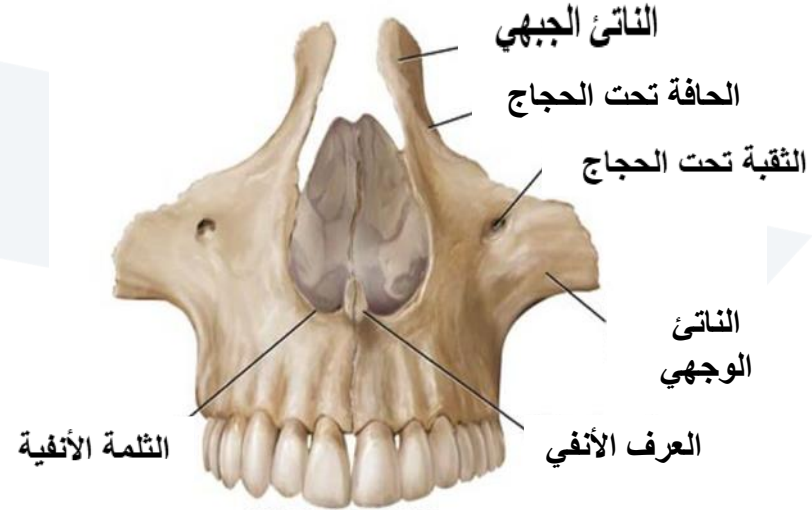
القسم السفلي: يتألف من عظم الفك السفلي.

عظم الفك العلوي (Maxilla): هو عظم مزدوج يلتحم من نظيره المقابل مشكلاً ثلثي الكتلة الوجهية، يساهم في تشكيل أرض الحجاج والجدار الخارجي للحفرتين الأنفيتين وقبة الحنك له شكل هرم مثلثي مقطوع وهو محفور بحفرة هوائية هي الجيب الفكي نجد فيه:

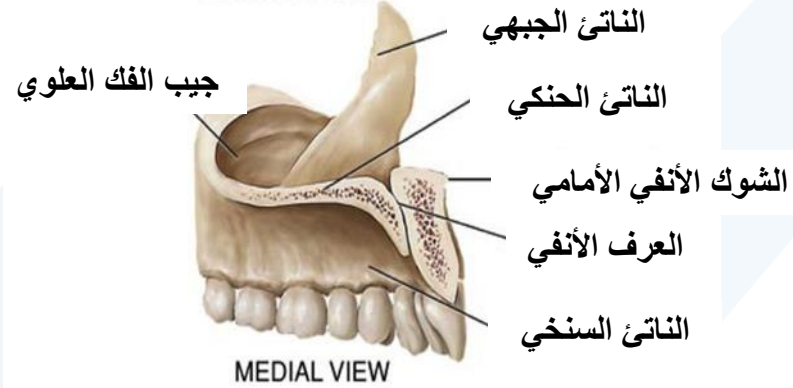
- 1- جسماً ذو أربعة وجوه: علوي حجاجي_أمامي خارجي_خلفي خارجي_داخلي أنفي.
- 2- قاعدة داخلية ممثلة بالناتئ الحنكي.
- 3- قاعدة خارجية ممثلة بالناتئ الوجني.
- 4- الشعبة الصاعدة للفك العلوي في مكان اتحاد الوجه الداخلي مع الأمامي الخارجي.
- 5- الناتئ السنخي ويحوي الأجواف السنخية للأسنان.



جامعة
المنارة



ANTERIOR VIEW



MEDIAL VIEW

عظم الحنك (Palatine bone):

عظم مزدوج يتألف من صفيحتين عمودية وأفقية

العظم الدمعي (Lacrimal bone).

عظم الأنف (Nasal bone):

يشكل عظمي الأنف من الناتئين الجبهيين لعظم الفك العلوي حدود الفتحة الأمامية للأنف
كما يشكلان جذر الأنف.

عظم القرين السفلي (Inferior Concha):

عظم مزدوج له شكل صفيحة مقوسة تتعلق بالجدار الوحشي من الحفرة الأنفية.

عظم الميكة (Vomer bone):

عظم مفرد له شكل الصفيحة يساهم في تشكيل الحاجز الأنفي له وجهان وأربع حافات.

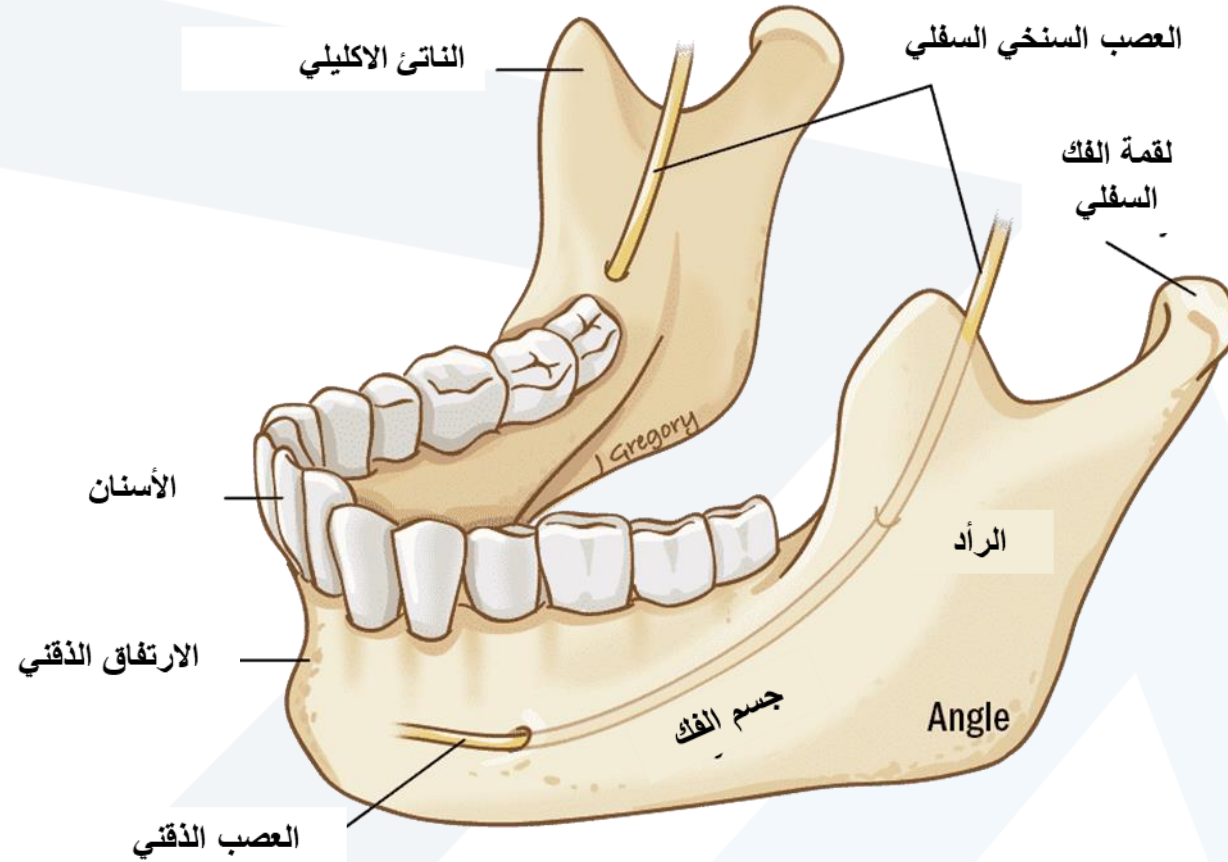
العظم الوجني (Zygomatic bone):

عظم كثيف يشكل مع القوس الوجنية الثلث الجانبي من الكتلة الوجهية العلوية.

العظم الفكي السفلي (Mandibular bone): هو عظم مفرد يقع أسفل الوجه وهو أكبر عظام الوجه وأمتنها وهو الوحيد المتحرك من عظام الوجه.

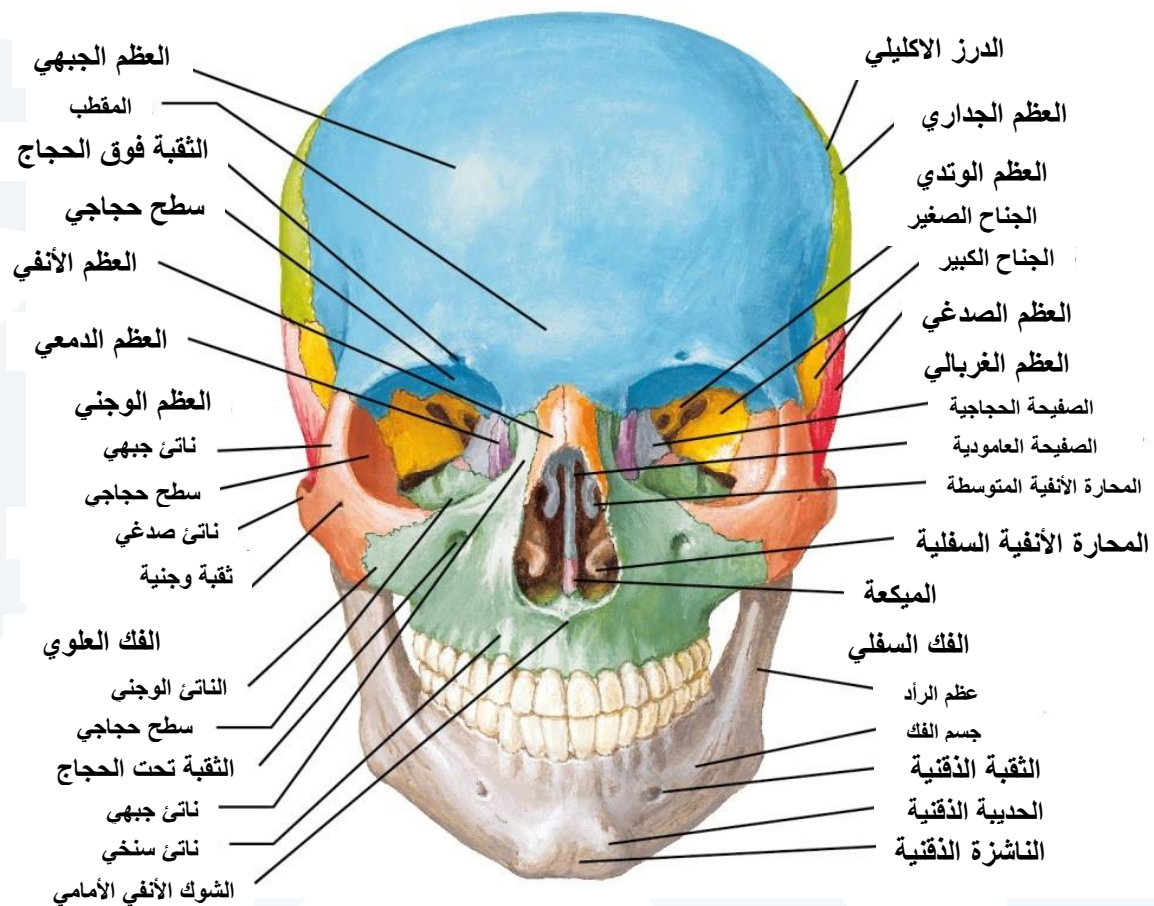
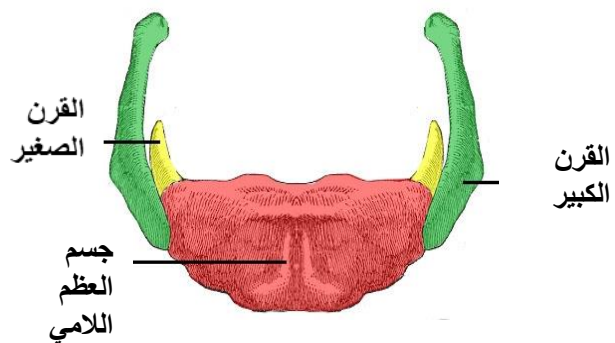
- يتألف من جسم أفقي نميز عليه أسنax الأسنان السفلية وفرعين أيمن وأيسر.
- يلتقي الجسم من كل جانب مع أحد الشعبتين الصاعدتين عند زاوية الفك.
- يتم فصل كل فرع مع العظم الصدغي الموافق بالمفصل الفكي الصدغي.
- نميز على الحافة العلوية من الشعبتين الصاعدتين:
 - الناتئ المنقاري.
 - الناتئ اللقيمي.

العظم اللامي (Hyoid bone): عظم مفرد متحرك له شكل حرف U يقع في المنطقة الأمامية للعنق.





جامعة
المنارة
MANARA UNIVERSITY



Prof. DR.mohammad omar Albaba-

<https://manara.edu.sy/>

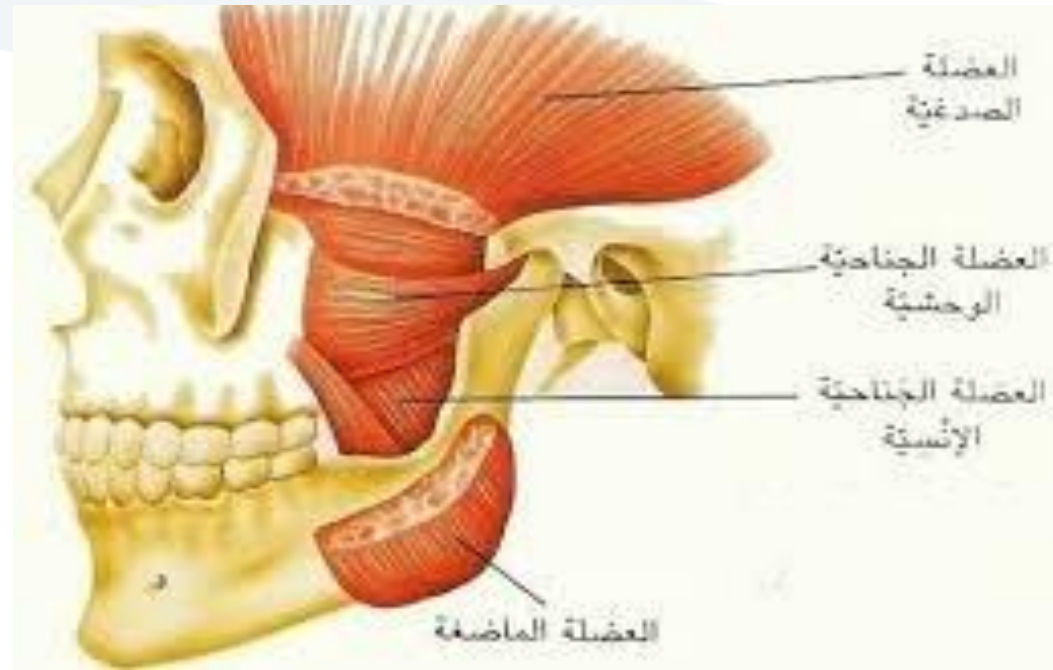
العضلات الوجهية والماضغة والرقبية

العضلات الماضغة:

الوظيفة	العضلات الماضغة
راقعة للفك السفلي.	العضلة الماضغة: تمتد بين القوس الوجنية والوجه الخارجي للفك السفلي تتعصب بالعصب الماضغ الفرع <u>الانتهائي</u> للعصب الصدغي الماضغ من الفك السفلي مثلث التوائم العضلة الصدغية: عضلة ذات شكل مروحي تنشئ من الحفرة الصدغية وترتكز على الناتئ <u>المنقاري</u> للفك السفلي تتعصب من فرع <u>الانتهائي</u> للعصب الفكي السفلي من مثلث التوائم تتكون من ثلاث حزم العضلة الجناحية الأنسية: تمتد من الحفرة <u>الجناحية</u> للجناح الكبير للعظم الوتدي الشص الجناحي الى الوجه الداخلي لزاوية الفك السفلي
خافضة - دافعة ومحركة جانبياً للفك السفلي.	العضلة الجناحية الوحشية: تنشئ من الشص الجناحي للناتئ الكبير للعظم الوتدي وحتى عنق اللقمة والحزمة الثانية باتجاه الحدة الفكية



جامعة
المنارة
MANARA UNIVERSITY



Prof. DR.mohammad omar Albaba-

<https://manara.edu.sy/>

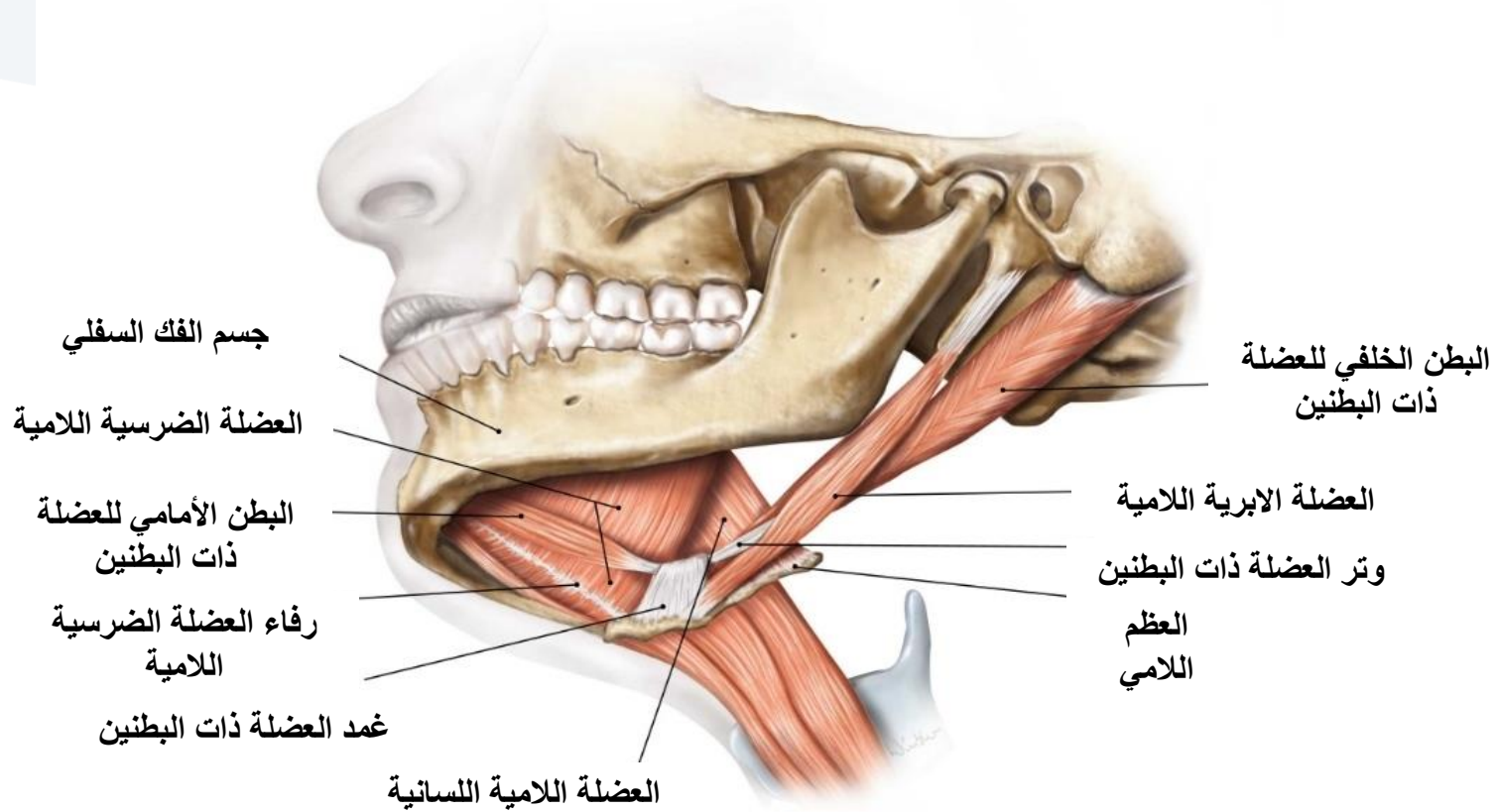
العضلات فوق وتحت اللامية:

الوظيفة	اللامية فوق العضلات
البلع (أثناء الفم وقاع واللسان اللامي للعظم رافعة والكلام). السفلي. الفك خفض	اللامية. الضرسية العضلة
للخلف. وإرجاعه اللامي العظم رفع السفلي. الفك خفض	البطنين. ذات العضلة

الوظيفة	اللامية فوق العضلات
اللامي. العظم رفع السفلي. الفك خفض	اللامية. الذقنية العضلة
البلع). (أثناء والأعلى للخلف وتجره اللامي العظم تثبت	الإبرية اللامية. العضلة

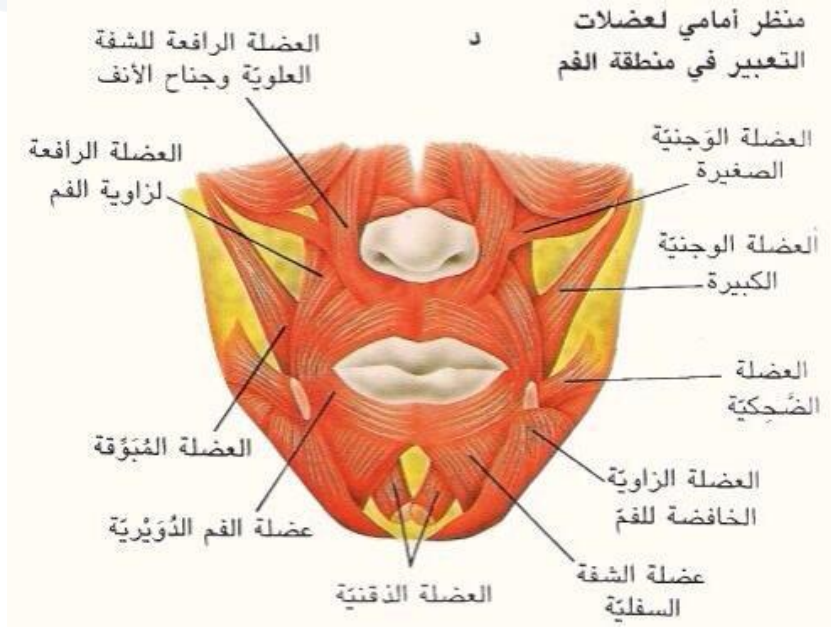
الوظيفة	اللامية تحت العضلات
والحنجرة. اللامي العظم خفض	اللامية. القصية العضلة
اللامية. العظم خفض	اللامية. الكتفية العضلة

الوظيفة	اللامية تحت العضلات
ذات الموسيقى النغمات وإنتاج اللامي العظم خفض المنخفضة. التوترات	الدرقية. القصية العضلة
التوترات ذات الموسيقى النغمات وإنتاج الحنجرة رفع المرتفعة.	اللامية. الدرقية العضلة



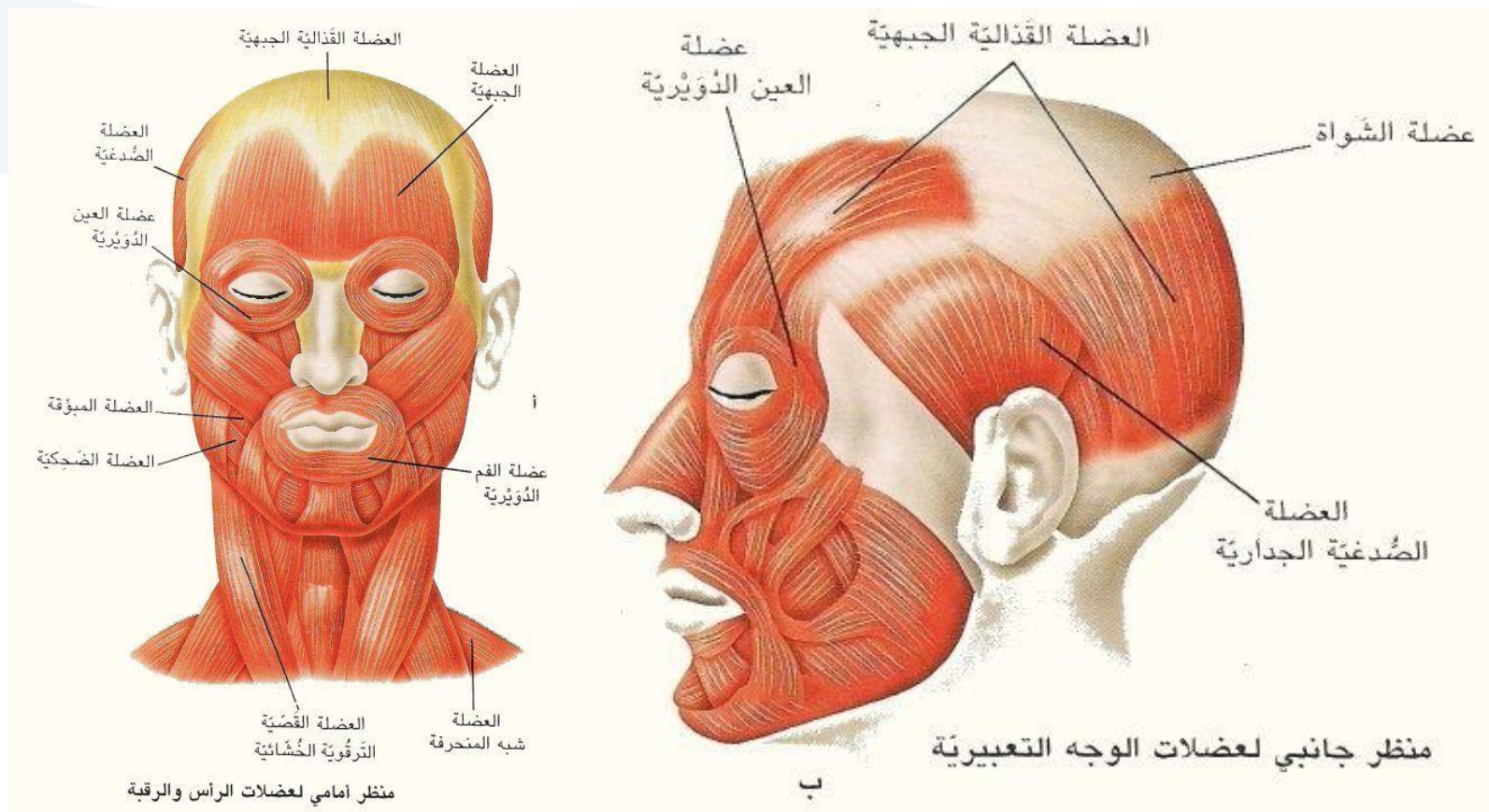
عضلات اللسان والبلعوم:

الوظيفة	والبلعوم اللسان عضلات
الحنك. شرع حركة البلعوم. حركة	حول عدا ما الحنك شرع عضلات الخارجية. اللهاة البلعوم. عضلات
اللسان. حركة	اللامية. الدرقيه العضلة





جَامِعَةُ
الْمَنَارَةِ
MANARA UNIVERSITY



Prof. DR.mohammad omar Albaba-

<https://manara.edu.sy/>

عضلات الوجه الجلدية:

تسمى بعضلات التعبير والسيماء، إحدى نهاياتها مرتبطة بأدمة الجلد وتتألف من العضلات التالية:

1-عضلات فروة الرأس وصيوان الأذن وتشمل:

العضلة فوق القحفية_عدة عضلات صغيرة لصيوان الأذن.

2-العضلات المحيطة بالحجاج وتشمل:

الدويرية العينية_العضلة خافضة_الحاجب_العضلة مفضنة الحاجب.

3-عضلات الأنف وتشمل:

العضلة الأنفية_الناشلة_الخافضة لوتيرة الأنف.

4-العضلات المحيطة بالحفرة الفموية:

وتشمل:

- العضلة الرافعة للشفة العلوية وجناح الأنف (السطحية).
- العضلة الرافعة للشفة العلوية (العميقة).
- العضلة الوجنية الصغيرة.
- العضلة الوجنية الكبيرة.
- العضلة المضحكة.
- العضلة الخافضة للصار.
- العضلة الرافعة للصار.
- العضلة الخافضة للشفة السفلية.
- العضلة المستديرة الفموية.
- العضلة المبوقة.

عضلات العنق:

العضلة الجلدية العنقية: تخفض الفك السفلي وزاوية الفم.

القترائية: العضلتان معاً تبسطان الرأس وكل واحدة تدير الرأس إلى الجهة المقابلة.

ذات البطنين الخلفي والأمامي: تخفض الفك السفلي أو ترفع العظم اللامي.

الابرية اللامية: ترفع العظم اللامي.

الضرسية اللامية: ترفع قاع الفم والعظم اللامي أو تخفض الفك السفلي.

الذقنية اللامية: ترفع العظم اللامي أو تخفض الفك السفلي.

القصبية اللامية: تخفض العظم اللامي.

القصبية الدرقية: تخفض الحنجرة.

عضلات العنق:

الدرقية اللامية: تخفض العظم اللامي أو ترفع الحنجرة.

الكتفية اللامية (ذات البطنين السفلي والعلوي): تخفض العظم اللامي.

الأخمية الأمامية: ترفع الضلع الثاني وتدير للوحشي الجزء الرقي للعمود الفقري.

الأخمية الوسطى: ترفع الضلع الأول وتدير للوحشي الجزء الرقي للعمود الفقري.

الأخمية الخلفية: ترفع الضلع الأول وتدير للوحشي الجزء الرقي للعمود الفقري.

عضلات الحنجرة:

الخارجية:

العضلات الرافعة والخافضة للحنجرة.

■ الدرقية الطرجهالية (مرخية).

الداخلية:

المجموعة التي تتحكم بمدخل الحنجرة:

■ الحلقية الطرجهالية الجانبية (مقربة).

■ الطرجهالية المستعرضة.

الطرجهالية المائلة.

■ الطرجهالية الخلفية (مبعدة).

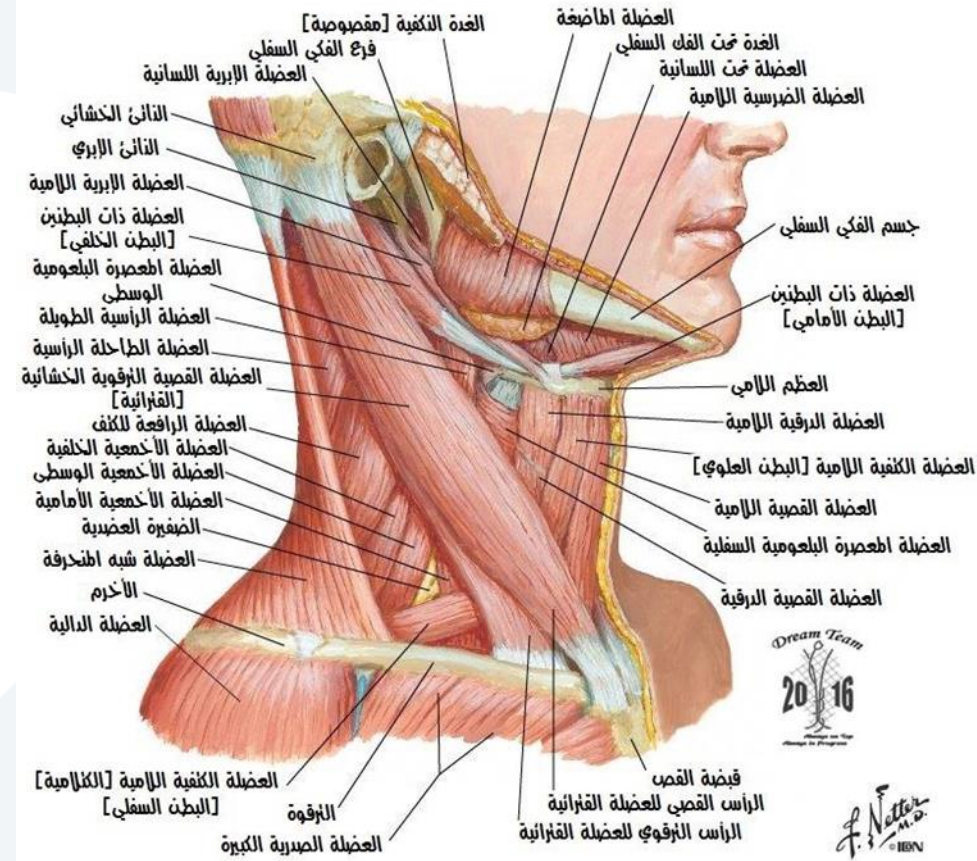
العضلات التي تتحكم بحركات الطيتين:

الصوتيين:



جامعة
المنارة
MANARA UNIVERSITY

عضلات العنق : منظر جانبي

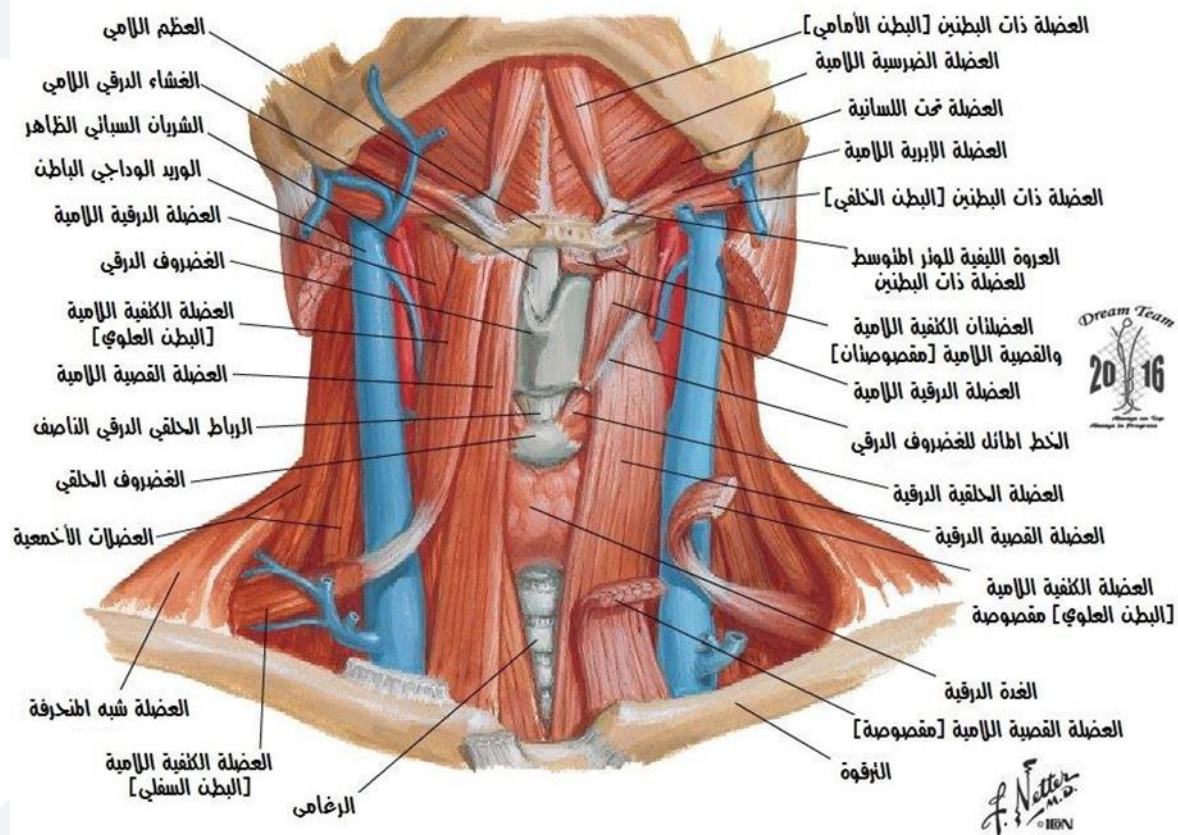


Prof. DR.mohammad omar Albaba-



جامعة
المنارة
MANARA UNIVERSITY

العضلات فوق الالامي ونحت الالامي



Prof. DR.mohammad omar Albaba-

الأعصاب القحفية

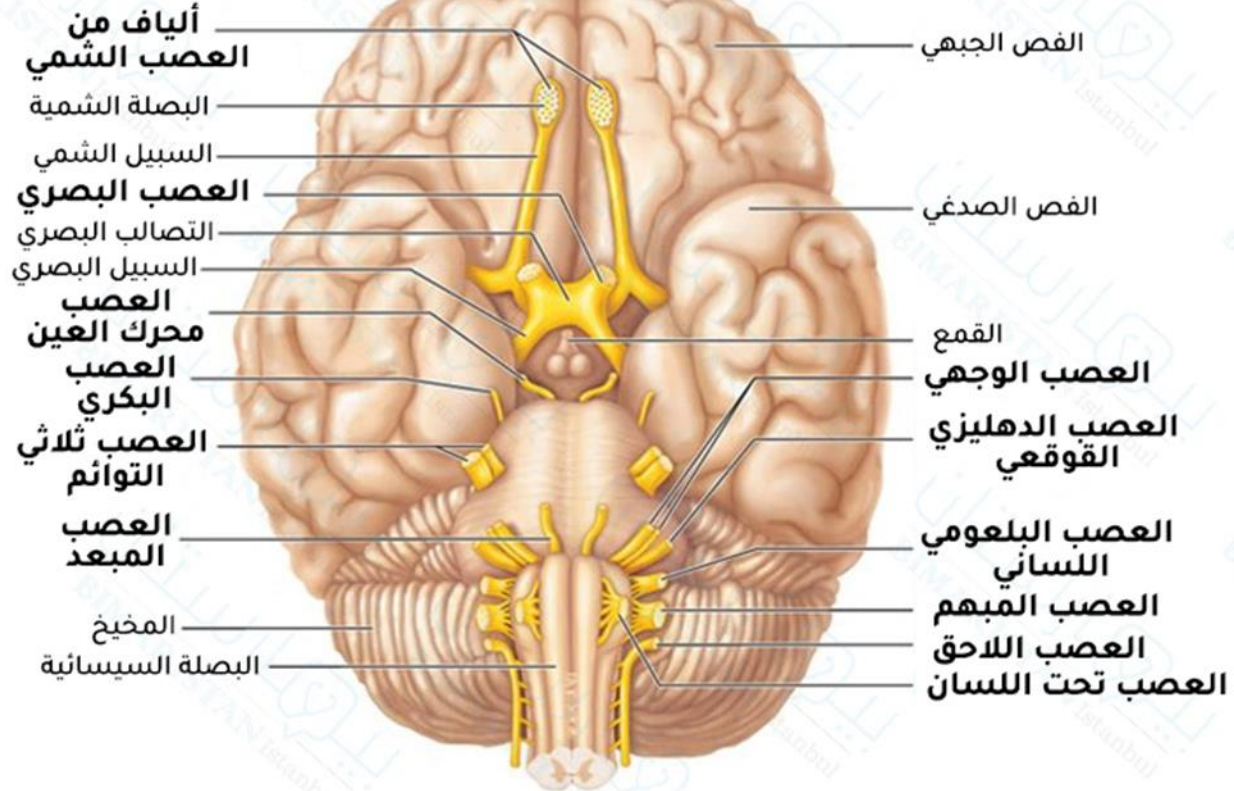
تعريف: اثنا عشر زوجاً من الأعصاب تنبثق من الدماغ وتسير من خلال ثقوب وشقوق قاعدة الجمجمة، تتوزع جميعها في الرأس والعنق فقط باستثناء العصب المبهم الذي يعصب أيضاً التراكيب الموجودة في الصدر والبطن، وهي بالترتيب حسب منشأ العصب بالاتجاه السهبي للدماغ كالتالي:

- 1- الشهي (حواسي).
- 2- البصري (حواسي).
- 3- المحرك للعين (جسمي).
- 4- البكري الاشتياقي (جسمي).
- 5- مثلث التوائم (غليصي).
- 6- المبعد (جسمي).
- 7- الوجهي (غليصي).
- 8- الدهليزي القوقعي (حواسي).
- 9- البلعومي اللساني (غليصي).
- 10- المبهم (غليصي).
- 11- اللاحق (غليصي).
- 12- تحت اللساني (جسمي).



جامعة
المنارة

الأعصاب القحفية



التوعية الدموية_الشرايين

أولاً: القلب والشرايين الكبيرة في الصدر:

الأبهر ينقسم إلى أبهر صاعد، قوس أبهري، أبهر نازل.

فروعه:

- 1- الشريان العضدي الرأسي.
- 2- الشريان السباتي الأصلي الأيسر.
- 3- الشريان تحت الترقوي الأيسر.

ثانياً: الشريانان السباتيان الأصليان

ثالثاً: الشريان السباتي الباطن:

- هو الشعبة الانتهاية للسباتي الأصلي.
- يغذي الدماغ، كرة العين وملحقاتها، الجبهة وجزء من الأنف.
- يتناسب حجمه مع نمو الدماغ.

الشعب الانتهاية للسباتي الباطن:

الشريان المخي الأمامي_الموصل الخلفي

المشيبي الأمامي_المخي المتوسط

رابعاً: الشريان العيني:

فروعه الجانبية:

الشريان المركزي الشبكي_الشريان الدمعي

الشريان فوق الحجاج_الشرايين الهدبية الخلفية القصيرة

الشريانان الهدبيان الخلفيان الطويلان_الشريانان العضليان

الشريان الغربالي الخلفي_الشريان الغربالي الأمامي

الشريانان الجفنيان_الشريان الجبهي الأنسي

خامساً: الشريان السباتي الظاهر:

ينشأ عن الشريان السباتي الأصلي.

الفروع الأمامية للشريان السباتي الظاهر:

1- الشريان الدرقي العلوي.

2- الشريان اللساني.

3- الشريان الوجهي.

ويحتوي الشريان الوجهي الشرايين الرئيسية التالية:

الحنكي الصاعد_ تحت الفك السفلي_ تحت الذقن_ الشفوي السفلي_ الزاوي.

4- الزاوي: وهو الشعبة الانتهائية للشريان الوجهي.

الفروع الأنسية للشريان السباتي الظاهر:

فرع وحيد هو الشريان البلعومي الصاعد له فروع بلعومية صغيرة وفروع سحائية.

الفروع الخلفية للشريان السباتي الظاهر:

هما الشريان القذالي والأذني الخلفي.

الفروع الانتهائية للشريان السباتي الظاهر:

- الشريان الصدغي السطحي.
- الشريان الوجهي المعترض.
- الشريان الصدغي العميق المتوسط.

الشريان الفكي الباطن:

هو فرع انتهائي للشريان السباتي الظاهر.

فروعه الجانبية:

ثلاثة فروع صاعدة إلى الجمجمة:

■ الشريان الطبلي.

■ الشريان السحائي المتوسط.

■ الشريان السحائي الصغير.

ثلاثة فروع خارجية تتجه للعضلات:

الشريان الماضغ_ الشريان الصدغي العميق المتوسط_ الشريان الصدغي العميق الأمامي.

أربعة فروع نازلة باتجاه الجهاز الماضغ:

- الشريان السني السفلي.
- الشريان الجناحي.
- الشريان الفموي أو المبوقي.
- الشريان السنخي.

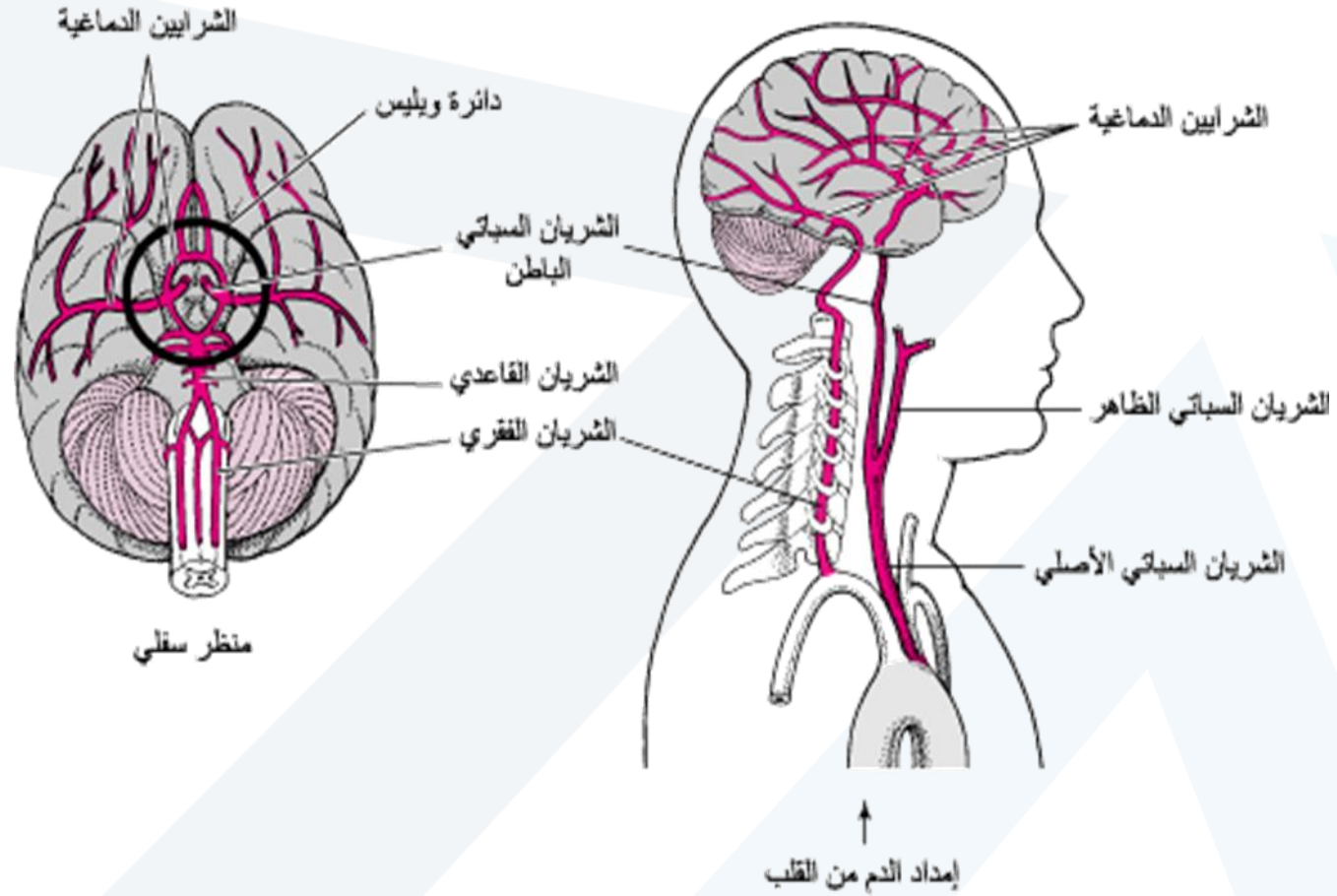
أربعة فروع عميقة تنشأ من الحفرة الجناحية الفكية:

- الشريان تحت الحجاج.
- شريان فيديوس.
- الشريان الحنكي النازل.
- الشريان الجناحي الحنكي.

الشريان الوتدي الحنكي: هو الفرع الانتهائي للشريان الفكي الباطن، وله فرعين داخلي وخارجي.

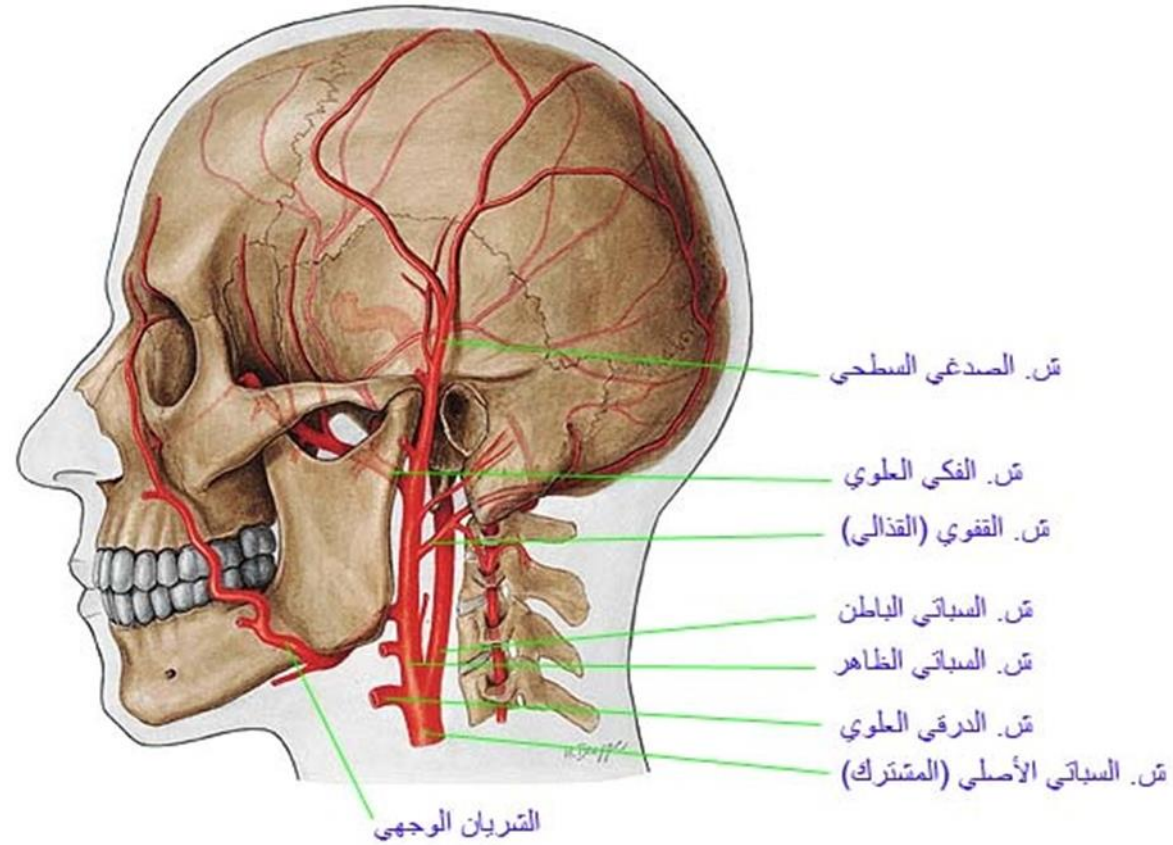
الشريان تحت الترقوة: يتفرع إلى فرعين أيمن وأيسر.
فروعه:

- الشريان الفقري.
- الجذع الدرقي الرقبي.
- الشريان الصدري الباطن.
- الجذع الضلعي الرقبي.
- شريان ظهر الكتف.





جامعة
المنارة
MANARA UNIVERSITY



Prof. DR.mohammad omar Albaba-

<https://manara.edu.sy/>

التوعية الدموية_ العود الوريدي

الأوردة الرئيسية للعنق:

هي الأوردة الوداجية الظاهرة والباطنة.

الوريد الوداجي الباطن:

- يتلقى الدم من الدماغ والوجه والعنق.
- ينشأ من الثقبة الوداجية.
- له انتفاخ عند نهايته العلوية يدعى البصلة العلوية وآخر بالقرب من نهايته السفلية يدعى البصلة السفلية.

روافده:

الجيب الصخري السفلي.

الوريد الوجهي.

الأوردة البلعومية.

الأوردة اللسانية.

الوريد الدرقي العلوي.

الوريد الدرقي المتوسط.

الوريد القترائي.

الأوردة القفوية.

الوريد الوداجي الظاهر:

يملك مجموعتين من الدسامات زوج عند مصبه في الوريد تحت الترقوة وزوج آخر فوق الترقوة بمسافة 4 سم.

روافده:

- الوريد الأذني الخلفي.
- القسم الخلفي من الوريد خلف الفك.
- الوريد الوداجي الظاهر الخلفي.
- الوريد الرقبى المعترض.
- الوريد فوق الكتف.
- الوريد الوداجي الأمامي.

الأوردة الثانوية للعنق:

الوريد تحت الترقوة.

الأوردة الرئيسية في الوجه:

- أوردة الجبهة وفروة الرأس والجفن العلوي وتصب في الوريد العيني العلوي.
- أوردة الشفة العلوية وجناح الأنف والجفن السفلي تصب عبر الوريد تحت الحجاجي في الضفيرة الجناحية الوريدية.

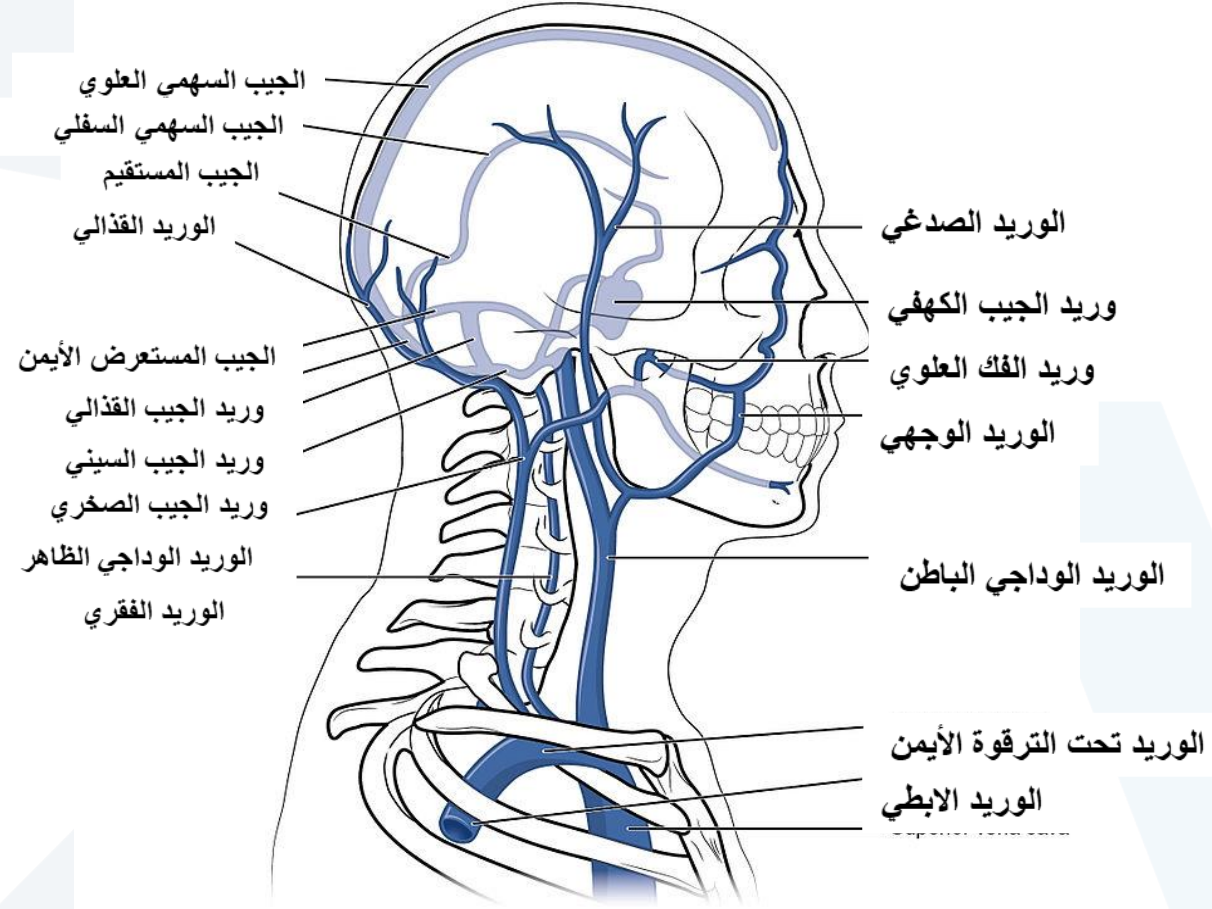
الوريد الوجيهي:

أهم روافده:

- الأوردة الأنفية.
- الوريد الوجيهي العميق.
- الأوردة الشفوية.
- الأوردة الوجنية والذقنية.

الوريد تحت الفك.

الأوردة المشبرية.





جامعة
المنارة
MANARA UNIVERSITY



شاكرون إصغاءكم

3/14/2024

109

Prof. DR.mohammad omar Albaba-

<https://manara.edu.sy/>