

التصبغات الجلدية المخاطية كتظاهر للأمراض الجهازية

- و التي تُلاحظ في الأمراض التالية : (café-au-lait) : بقع القهوة بالحليب

داء الأورام الليفية العصبية Neurofibromatosis

متلازمة جافه-ليكتينستاين Jaffe-Lichtenstein syndrome

متلازمة ماكيون – أولبرايت McCune-Albright syndrome

متلازمة بويتز جيغرز Peutz-Jeghers Syndrome

بقع القهوة بالحليب Café au lait pigmentation

داء الأورام الليفية العصبية

داء فون ريكلينغهاوزن

- هو مرض وراثي ينتقل بصفة جسمية مسيطرة.
- يقسم إلى داء الأورام الليفية العصبية المركزي (داء فون ريكلينغهاوزن) وداء الأورام الليفية العصبية المحيطي.
- يحدث فيه أورام ليفية عصبية على طول مسير الأعصاب وأورام بالجهاز العصبي المركزي.
- تُصاب منطقة الحفرة الفموية والوجه والفكين في 25-90% من الحالات.

داء الأورام الليفية العصبية



داء الأورام الليفية العصبية



بقع قهوة بحليب

أورام ليفية عصبية على
طول مسار العصب

تتاذر بوتز - جيغرز Peutz - Jegher's syndrome

- المظاهر في الأغشية المخاطية
يقع غير منتظمة دائرية أو بيضوية مصطبغة باللون البني وغالبا بالأسود، بقطر 1 - 5 ملم تتوزع بشكل غير منتظم فوق مخاطية الفم، اللثة والشفيتين خاصة السفلي.
- المرجلات المعوية قد تسبب نوبات متكررة من الألم البطني الماغص، الإقياء والإنفلات المعوي، خباثات ونزف مستقيمي.
- اللطاخات المصطبغة على الوجه تكون صغيرة غالباً أقل من 1 ملم وأكثر سواداً وتتركز حول الأنف والفم.

بويتز جويغرز : مرجلات معوية تسبب إقياء وإنفلات
مستقيمي.

تتاڈر بوٹز - جیغرز

Peutz - Jegher's syndrome



تتاذر بوتز - جیغرز

Peutz - Jegher's syndrome



المعادلة المفتاحية:

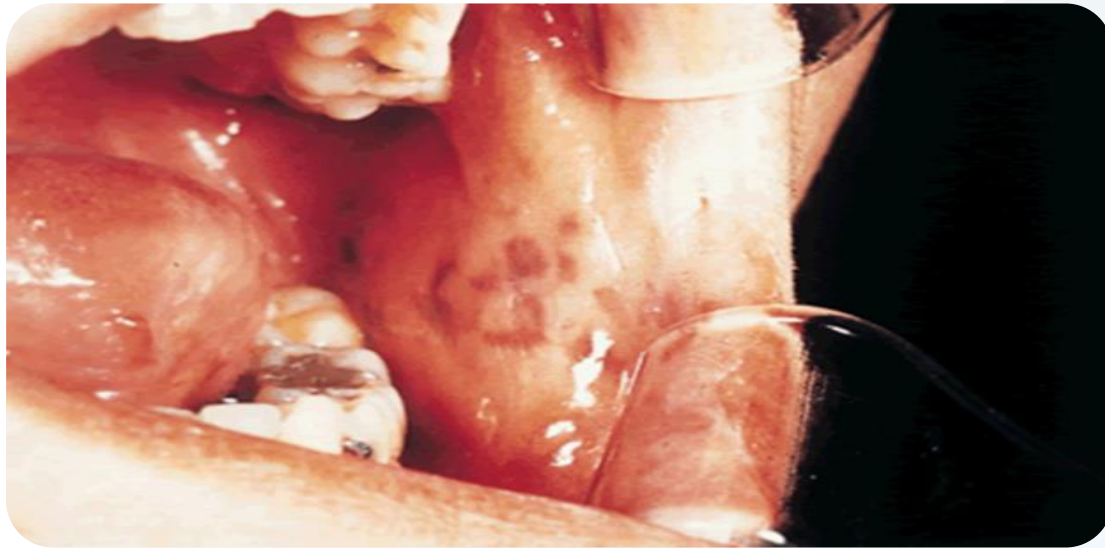
نمش صباغي

بقع قهوة
بجليب

مرجلات
معوية

تتاذر ألبرايت Albright's syndrome

- يحدث فقط عند الإناث.
- وجود عدة لطاخات (بقع) بلون القهوة بحليب على الجذع والأطراف.
- وتصبغات في المخاطية الفموية.



تتاذر ألبرايت

Albright's syndrome



المعادلة المفتاحية لتناذر البرايت:



B12 عوز فيتامين

- يترافق عوز فيتامين B12 مع تظاهرات جهازية متعددة، بما فيها فقر الدم ضخيم الكريات، أعراض وعلامات عصبية.
- وفي حالات نادرة قد يترافق مع تصبغات منتشرة مخاطية جلدية تشمل الحفرة الفموية.

تصبغات ناتجة عن اعتلال الغدد الصم

داء أديسون Addison's disease

- قصور قشر الكظر
- يتصف داء أديسون بتصبغ منتشر على المناطق المعرضة للشمس والسطوح العاطفة وأماكن الضغط أو الاحتكاك والأغشية المخاطية بسبب زيادة إفراز الهرمونات الجائلة الصباغية من الغدة النخامية.
- هبوط في الضغط الشرياني وانخفاض في سكر الدم.
- تصبغات فموية.

داء أديسون :



داء أديسون Addison's disease





داء أديسون Addison's disease

المعادلة المفتاحية:

تصبغات

شعر لون
غامق

قصور
قشر الكظر

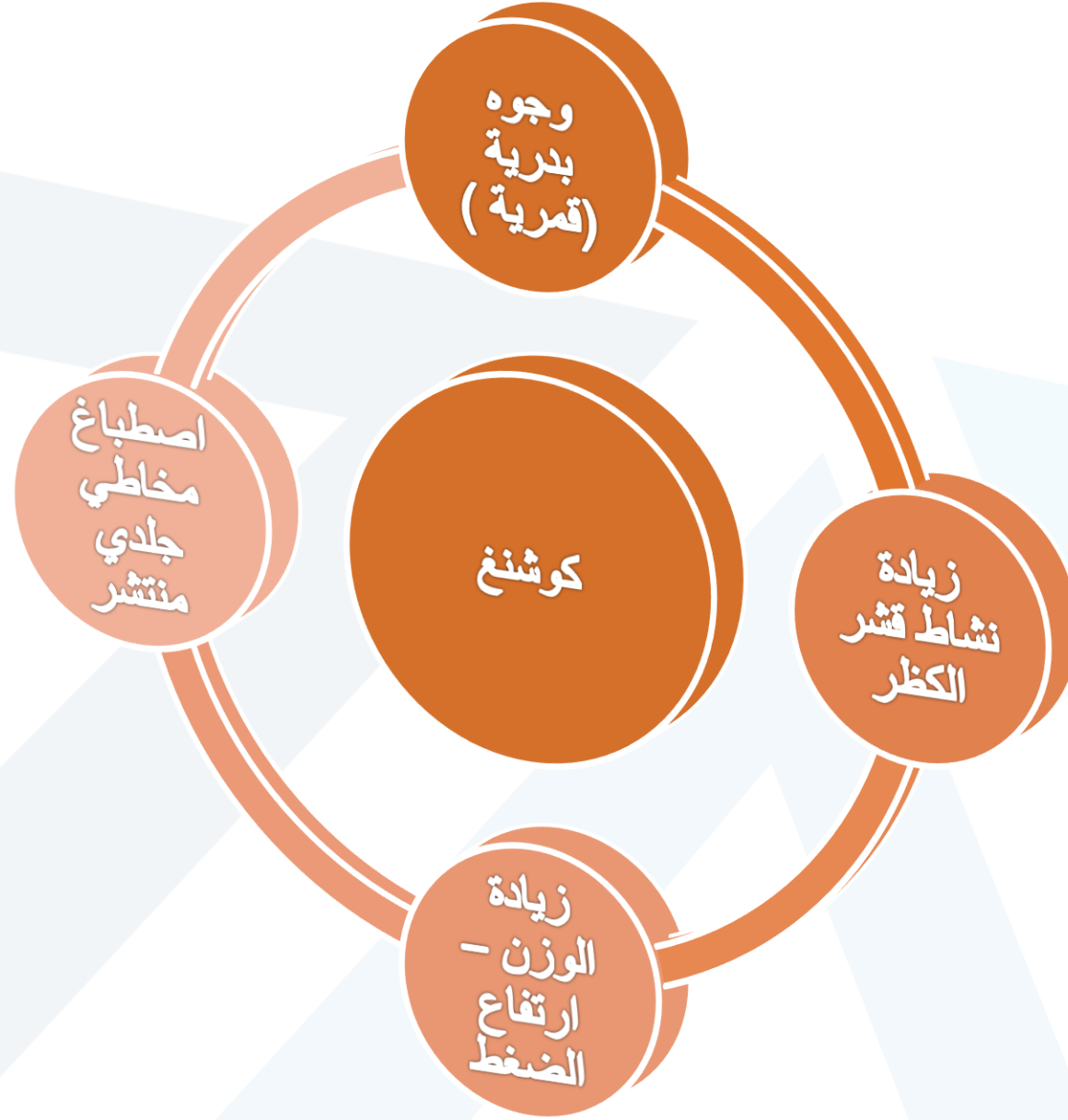
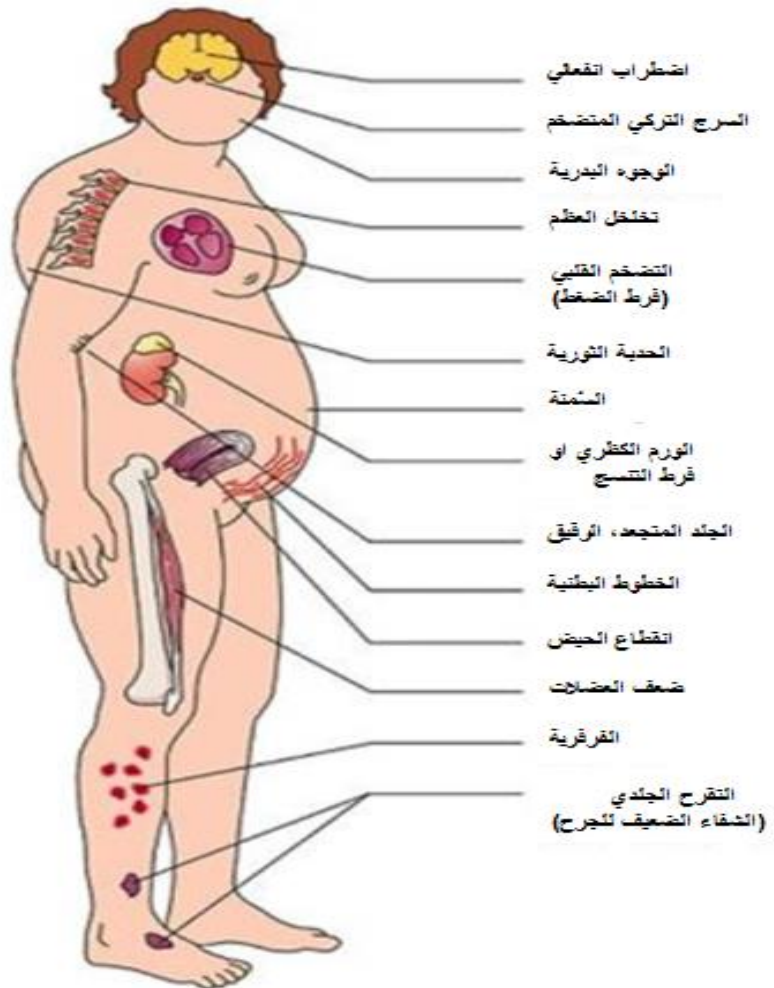
خطوط
أظافر
عمودية

هبوط
ضغط
وسكر الدم

تتأذر كوشينغ:

- زيادة في نشاط قشر الكظر
- التعرض الطويل للكورتيكوستيرويدات داخلية أو خارجية المنشأ.
- اكتساب الوزن، ويتميز بالـ "الوجه البدرية".
- الاصطباق المخاطي الجلدي المنتشر.

المعادلة المفتاحية:



تصبغ لوجييه - هونز يكر:

- فرط تصبغ نسيج المخاطية الفموية وتشمل المخاطية الشفوية والدهليزية.
- * تصبغ السطوح المريئية، التناسلية ومخاطية الملتحمة والسطوح الطرفية.
- * شمول الظفر بشكل أتلان مفرط الميلانين الطولاني، بدون دليل على التغير الحثلي.

المعادلة المفتاحية:

إصابة عينية (مخاطية الملحمة)

تتلم ميلانين طولاني على الأظافر

- الأمراض التي تترافق بإصابة الأظافر:
- داء أديسون: (الأظافر تبدي تصبغات متعددة وخطوط مصطبغة عمودية).
- تصبغ لوجييه هونزيكر: شمول الظفر بشكل أثلام مفرط الميلانين الطولاني.

ملاحظة : الإصابات العينية المترافقة مع قهوة بحليب :

الأمراض التي تترافق
بإصابة عينية :

داء فون ريغلهاوزن
(شدوذ في تصبغ
القزحية)

تصبغ لوجييه هونزيكر
(مخاطية الملتحمة)

وحمة أوتا (في نفس
جهة التصبغ الظاهر
على جلد الوجه تصبغ
الصلابة)

الكلمة المحورية التي تشير للآفة الصباغية بشكل مطلق:	الآفة الصباغية :
صغير أقل من 1 سم	النمش
تبرقش لوني صغير الحجم	الميلانوما
متناظر والعرق	التصبغ الفيزيولوجي
قصة مرضية (مهنة)	الانسمام بالمعادن الثقيلة
اللون	الوحمة الزرقاء
أكثر من 1 سم	الوحمة الخلوية
قصة مرضية (ترميم أملغم)	وشم الأملغم

الكلمات المحورية لجميع الآفات الصباغية:

الكلمات المحورية لجميع الآفات الصباغية:

الآفة الصباغية :	الكلمة المحورية التي تشير للآفة الصباغية دون غيرها :
أديسون	خطوط عمودية أظافر
كوشنغ	وجه قمري (بدري)
فون ريغلنهاوزن	على مسير العصب
كلف	قصة مرضية (حمل)
تقرن دهني	مرتفع على الجلد
البرايت	النساء تحت 18
ملان المدخنين	قصة مرضية (تدخين) وموقع

الكلمات المحورية لجميع الآفات الصباغية:

لوجيبه هونزيكر	ميلانين أظافر طولاني وتصبغ المريء
هالو	محيط شاحب
بويتز جيغرز	قهوة بحليب (هضمية)
السرطان قاعدي الخلايا	فوهة البركان
أوتا	موقع

شكراً لإصغائكم

D.MED. dent Samira ZRAIKI