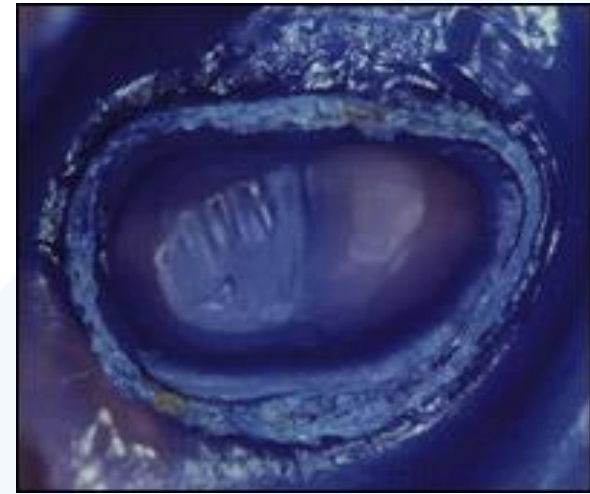


التباعد اللثوي  
د. ماريّا ميهوب

## تراجع اللثة gingival retraction

■ إزاحة النسيج اللثوي للحصول على مدخل كافٍ للسن المحضر بحيث نكشف جميع السطوح المحضرة منها وغير المحضرة

ما الهدف من تبعيد اللثة ؟؟؟؟؟؟؟؟؟



# Techniques For Retraction

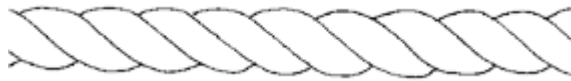
## 1-Retraction cords

- ✿ the most widely used technique

- ✿ Disadvantages :

- painful for the patient without anaesthetic
  - cause bleeding
  - time consuming
  - the periodontal attachment may be damaged by packing of the cords which may cause recession.





## Twisted



## Braided

can be easily adapted

can be preformed

does not lift out of the sulcus

does not unravel

no overlapping required

non impregnated, but can be impregnated with an astringent or haemostatic solution as required.



## تقنية الخيط المفرد



- استخدم خيط واحد
- يستخدم مع النسيج السليمة
- بسيطة | أقل رض للثة
- قد تتمزق مادة الطبع اذا كان هناك نقص في التباعد الجانبي



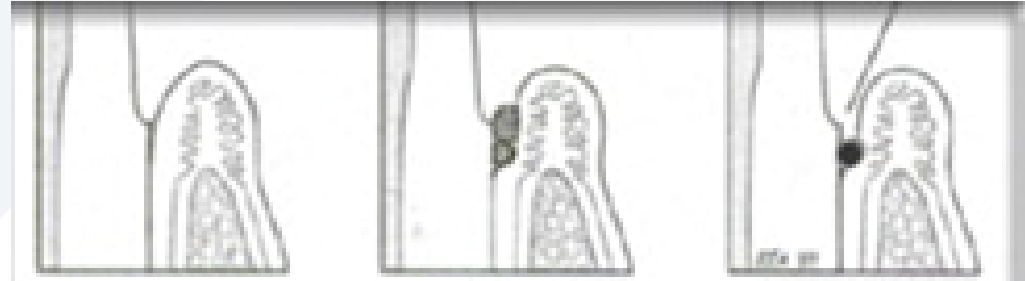
## تقنية الخيط المضاعف الانتقائي

- يدك الميزاب الدهليزي فقط لمرة واحدة
- نسج سليمة مع تخريش موضعي
- سيطرة على النزف | تبعيد جانبي جيد
- وقت إضافي لوضع الخيط



## تقنية الخيط المضاعف

- يدك الخيط الثاني على كامل الميزاب | بما فيها الدهليزي
- تستخدم مع النسج الملتهبة
- سيطرة على النزف مع تباعد جانبي ممتاز
- تحتاج لوقت كبير | إمكانية رض اللثة



# Recommended Selection of Retraction Cord Size



#0  
#2#1



#0  
#1



#000  
#00

- Impregnate
- not impregnate



# mineral astringents facilitate :

1. Hemostasis
2. Tissue retraction, by reducing the elasticity of collagen fibers within the gingival cuff
3. Reduced sulcular fluid movement through intact epithelium

## DISPLACEMENT CHEMICALS :

- Alluminun Chloride
- Alumminun Sulfate
- Ferric Sulfate
- epinephrine

# Ferric sulfate





## الإجراء :

التأكد من سلامة النسيج اللثوية  
عزل الأسنان





## الإجراء :

✓ قص طول مناسب من الخيط



## الإجراء :

غمس الخيط بمحلول مقبض أو ترطيبه  
لا يوضع جافاً



## الإجراء :

✓ استخدام أداة ذات رأس مدور مع تحزيزات



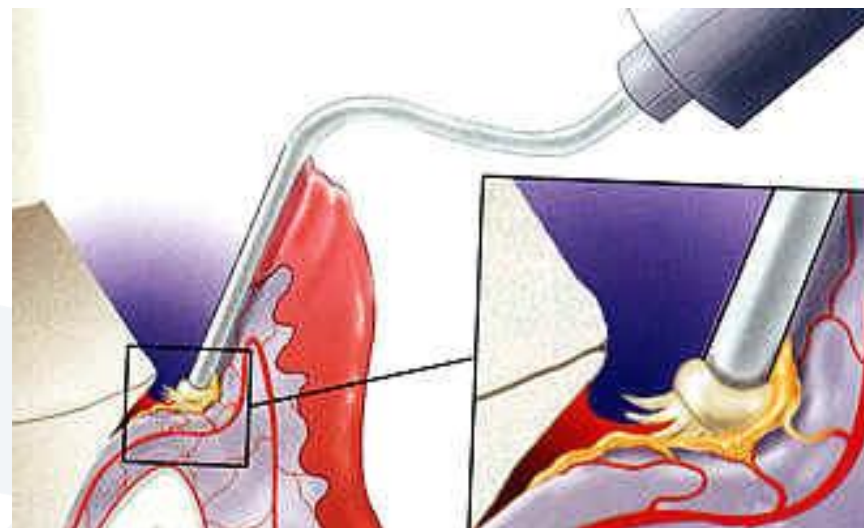
## الإجراء :

نبدأ بالمنطقة الملاصقة | مع إمالة الأداة باتجاه  
السن | الخيط السابق  
يوضع الخيط ذروباً من الحافة المحضرة | تجنب  
الاستعمال المتكرر للخيط

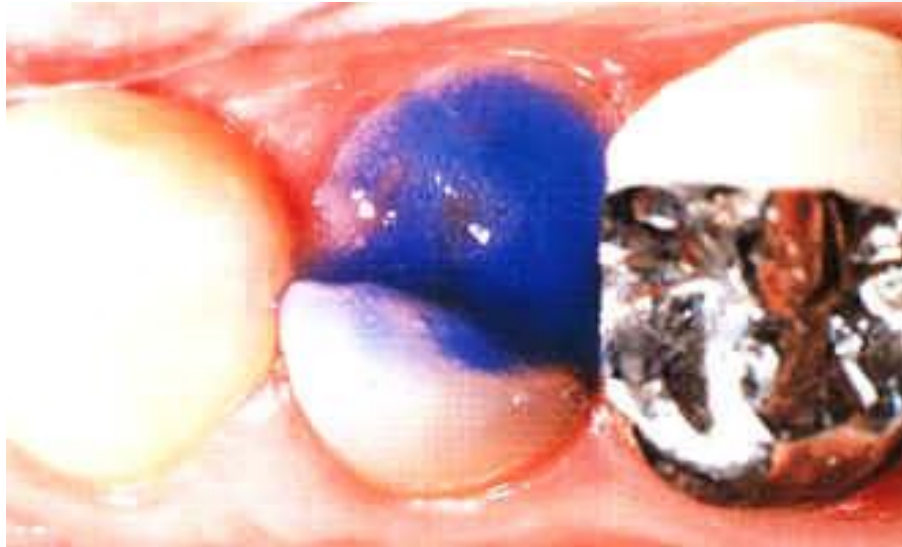


# Comprecap



















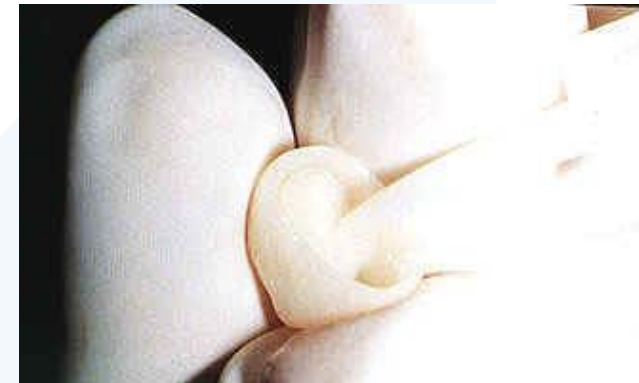














### 3. Collar



GINGIVAL RETRACTION COLLAR









## تقييم التباعد :

أن تكون حافة التحضير كاملة مرئية بشكل واضح

غالباً ما تكون الصعوبة في إبعاد اللثة نتيجة الالتهاب اللثوي



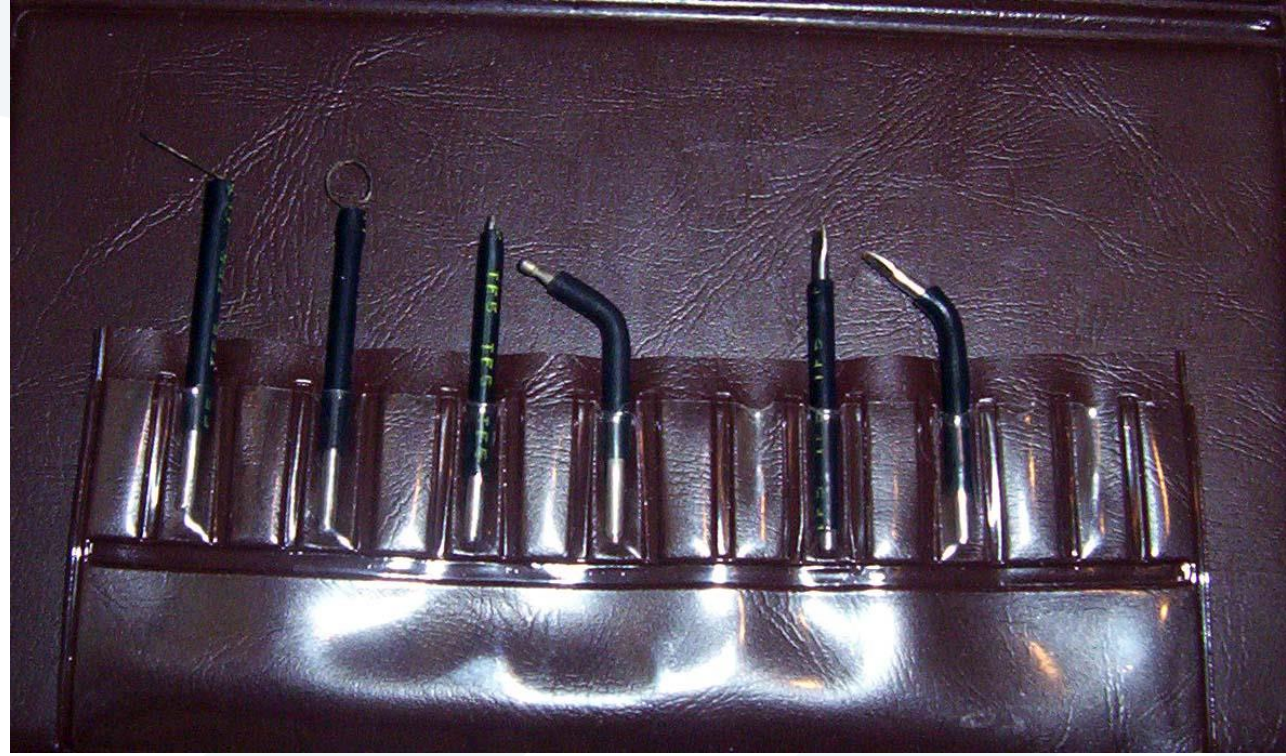


## 4. Electrosurgery



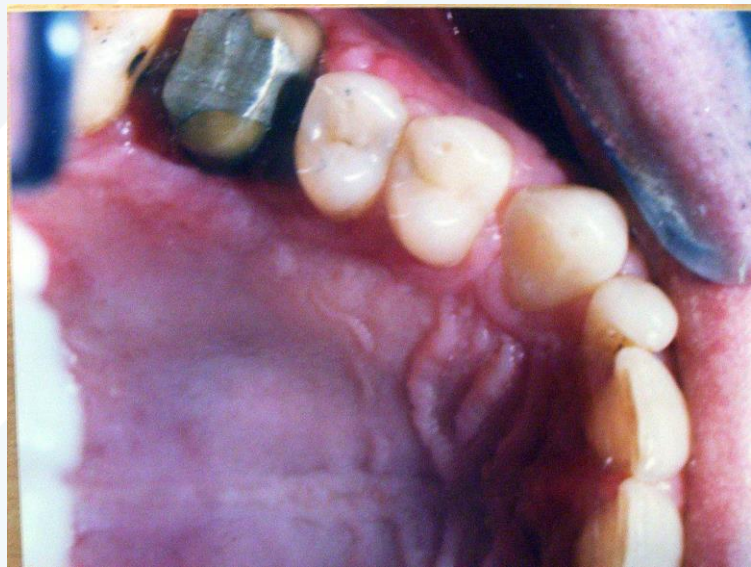
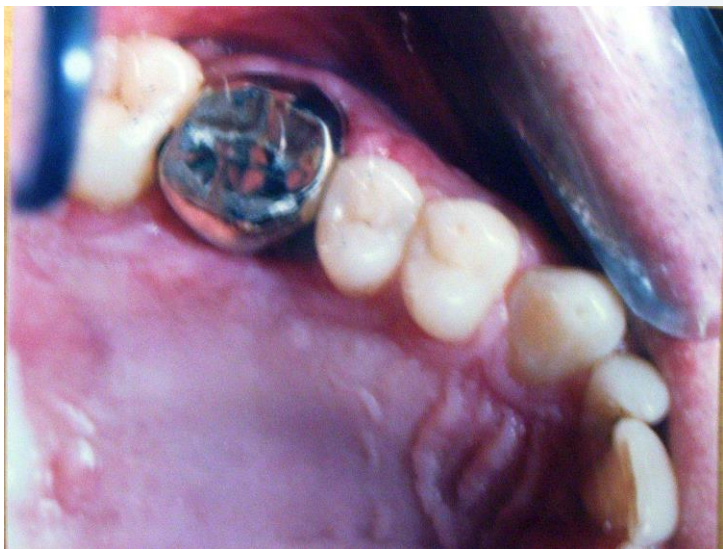






تسيطر بشكل فعال على النزف  
لا تسبب التهاب في النسيج  
امكانية حدوث انحسار لثوي بعد المعالجة  
مع الأخذ بعين الاعتبار :  
مضادات الاستطباب  
لا تستخدم على اللثة الملتصقة الرقيقة  
عدم استخدام الأدوات المعدنية  
تخدير النسيج  
أن لا يمس القطب الحشوات المعدنية









## 5. Laser



[VIEW 3D TOUR](#)

# LaserSmile™

## Indications of Use

- Gingival Recontouring
- Frenectomies
- Hemostasis
- Incisional Biopsies
- Sulcular Debridement
- Soft Tissue crown Lengthening

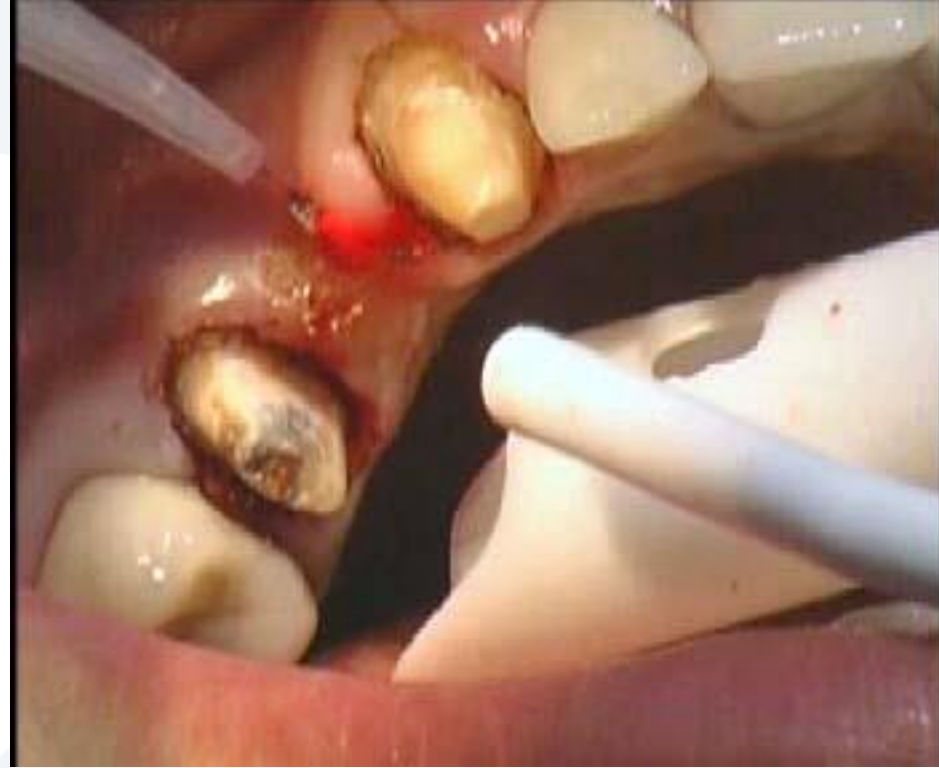




# تبعيد اللثة بالليزر



# تشكيل المنطقة السرجية بالليزر





# بسهولة ولعدة أسنان

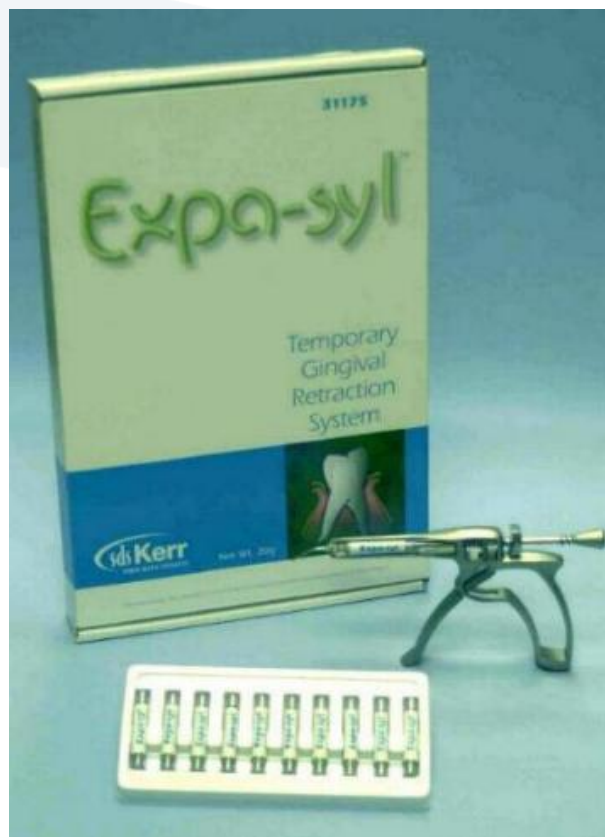


# تطويل التيجان باستعمال الليزر



## 6. Expa- syl

- is a non cord gingival retraction product
- The paste is left in place for one to two minutes and then removed by rinsing
- composed of kaolin (a clay substance)
- aluminum chloride (an astringent that controls gingival Bleeding )



# ADVANTAGES

- + Effectively achieves Hemostasis
- + Retracts gingival tissues effectively when used in appropriate cases
- + less traumatic to tissues than cord packing
- + Faster to use than traditional cord method of retraction
- + Color of paste makes it easy to see during use
- + Is easy to remove material from sulcus by rinsing
- + Disposable dispenser tips can be bent for improved intra oral access

# DISADVANTAGES

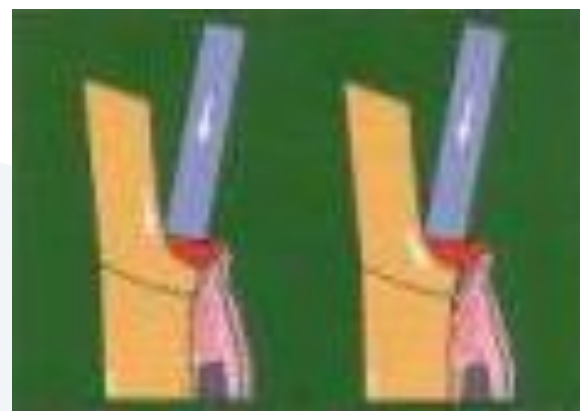
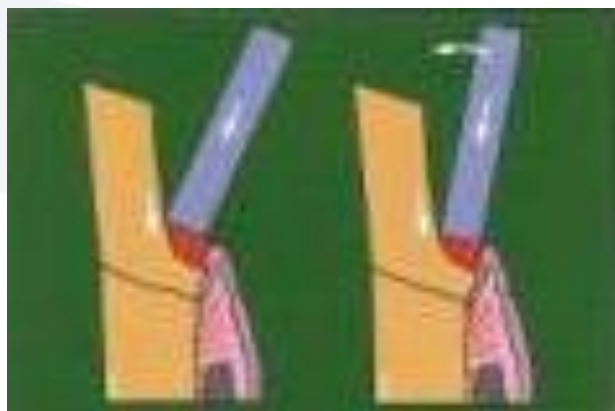
- Expensive
- Is effective only under specific, limited conditions
- The paste's thickness made it difficult for some evaluators to express it into the sulcus
- Disposable metal dispenser tips are too large, making it difficult to express Expa-syl into the inter proximal sulcus
- Instructions describing dispenser gun use are incorrect

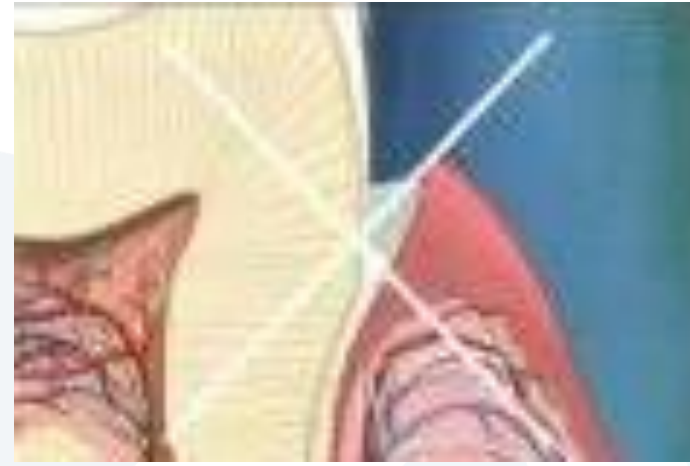
## Expa-syl used :

- when the sulcular tissue was generous (i.e, the sulcus was of sufficient depth) and flexible .









# Tissue Goo



A flavored hemostatic gel containing 25% aluminum sulfate that offers exceptional control of slight to moderate bleeding in restorative and crown and bridge restorations.

## 7. Magic FoamCord

- Non-traumatic method of temporary gingival retraction
- Easy and fast application directly to the sulcus without pressure or packing
- Effortless removal. Comes off in one piece! No need for extensive rinsing of residue or hemostatic chemicals
- Comfortable to the patient
- Contains no hemostatic chemicals that may contaminate the impression
- No special training or technique is required



**Magic FoamCord®**

**Retraction Without Cord!**



The First **EXPANDING** PVS Retraction Material



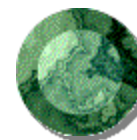


## Magic FoamCord “Comprecap Technique”





Magic foam cord movie





Thanks for your attention