

المحاضرة الأولى

مفهوم مشروع التخرج المعماري



نقاط المحاضرة

- 1- مقدمة .
- 2 - تعريف مشروع التخرج .
- 3 - الهدف من مشروع التخرج . (3)
- 4 - مراحل إعداد مشروع التخرج .

أولاً- المقدمة

تعتبر مشاريع التخرج نتاج علم ودراسة على مدار عدة أعوام وهي نتاج مجهود مشترك للطلاب وهيئة التدريس المساعدة والمشرفين ويتم تقديمها بأسلوب علمي متقن مع مراعاة كافة الأساسيات العلمية والإبداعية التي تدرس في الجامعات .

وبالتالي مشروع التخرج هو: خلاصة الدراسات والخبرات التي حصل عليها الطالب في سنوات تحصيله العلمي في كلية العمارة من خلال :

أ - المقررات المختلفة

ب - التدريبات العملية

ج - الزيارات الميدانية

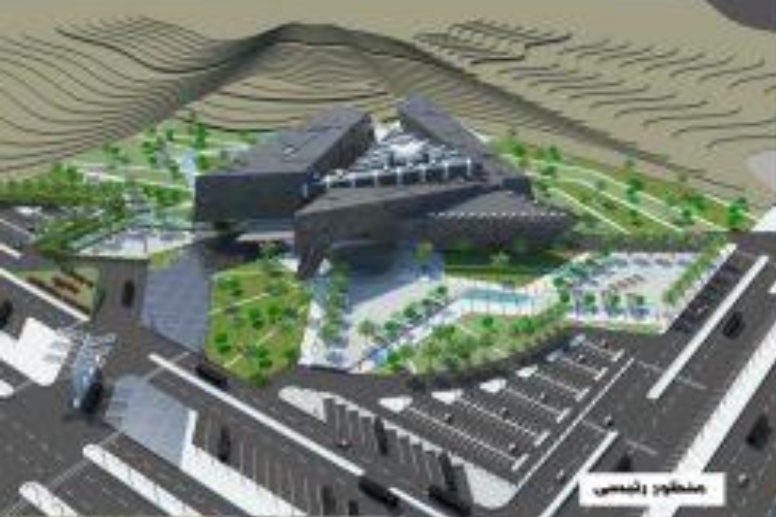
د - المحاضرات العامة وسواها...

ثانياً : تعريف مشروع التخرج المعماري

يُعرّف مشروع التخرج بأنه:

- أ - هو الخطوة الاخيرة التي يتأهل الطالب من خلالها لانتقال من حياة التحصيل العلمي الأكاديمي إلى الحياة المهنية (ممارسة المهنة) ...
- ب - مشروع نهائي شامل يعكس المعارف التي تكدست لدى الطالب؛ ويعكس أيضاً مهاراته المكتسبة في التصميم المعماري... والتخطيط العمراني... وتنسيق المواقع... والنظم الانشائية، وغيرها من المواضيع المتعلقة بمهارات العرض والرسم والإظهار والتلوين...

هو حلقة الوصل بين الدراسة النظرية الأكاديمية ومجال العمل (سوق العمل)



مخطط الموقع



لقطة منظرية ٢



لقطة منظرية ١



لقطة منظرية ٤



لقطة منظرية ٣



لقطات منظرية داخلية



مشروع متحف حضارات مصرية



مسقط أفقي للمبنى المقترح
بمقياس رسم 1 : 2000



مسقط أفقي للمبنى المقترح
بمقياس رسم 1 : 2000

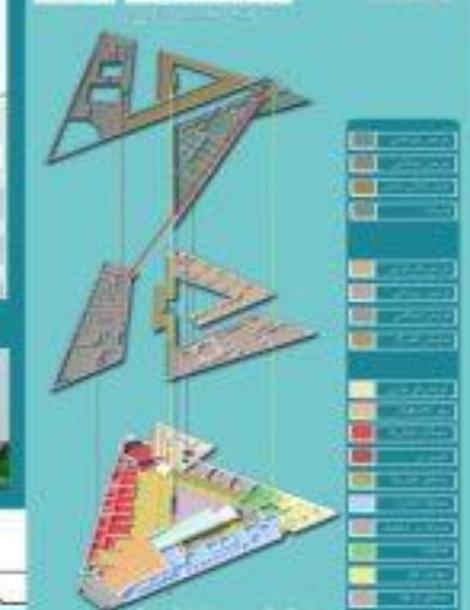
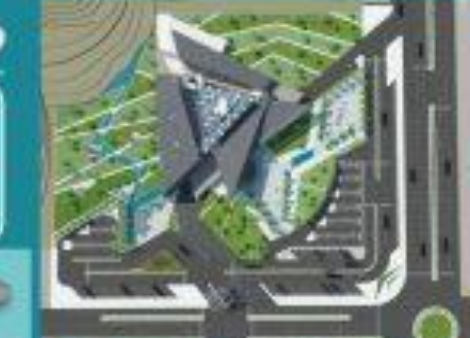


الفكرة التصميمية للمشروع

- تتكون الحضارة الإنسانية من خلال منظومة معمارية
- يأخذ شكلها و جودتها كل حضارة
- المعمارية المعمارية القيمة لكل حضارة عن غيرها



مسقط أفقي للمبنى المقترح
بمقياس رسم 1 : 2000



وأعلى مستوى بمقياس رسم 1 : 2000

وأعلى مستوى بمقياس رسم 1 : 2000



مقطع ١-١

مقطع ٢-٢

مقدم إلى / د. د. أشرف المقدم

مقدم من / د. د. العزیز عبد الله العبد

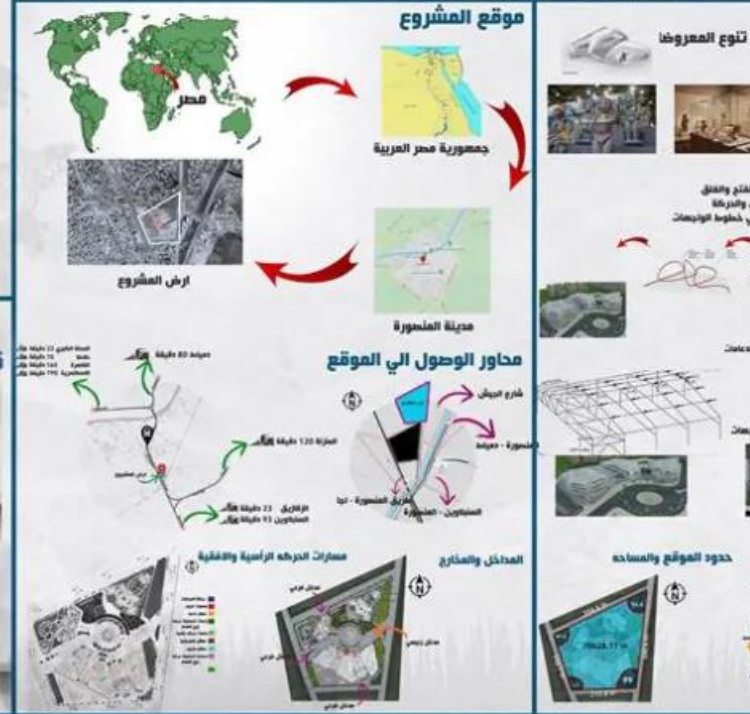
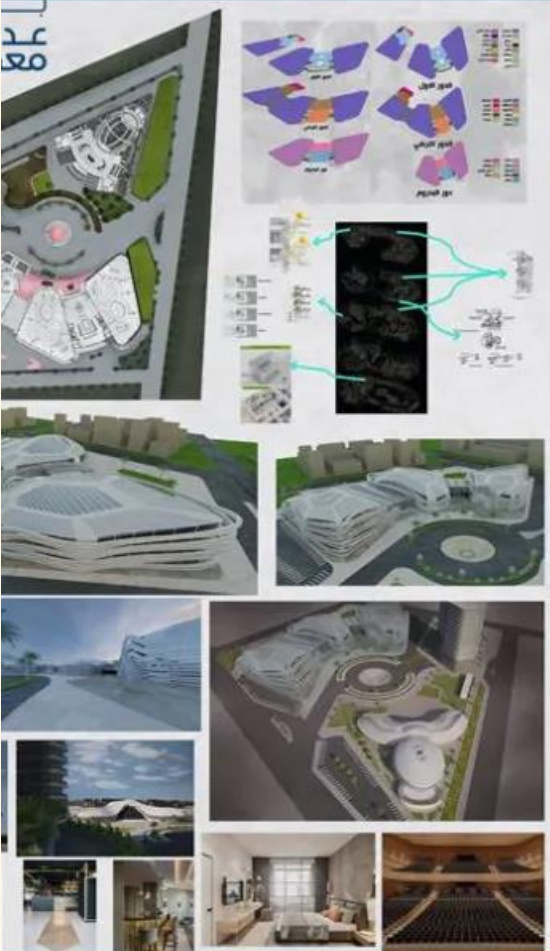
أ.د. هاني هاشم ودح



المساقط الافقية



- 1- ساحة عرض
- 2- استقبال
- 3- صالة
- 4- استعلامات
- 5- طاغيريا
- 6- قاعة سمعيان
- 7- غرفة ارشيف
- 8- عرض هنري ومسرح
- 9- سينما



الواجهات

قطاعات رأسية

ثالثاً : الهدف من مشروع التخرج المعماري:

يهدف مشروع التخرج إلى تدريب الطلاب على كيفية التعامل مع المسائل الآتية:

1. معالجة مشكلة أو مسألة تصميمية أو تخطيطية واقعية في أحد المجالات المعمارية أو العمرانية؛ ومعالجة مشكلة أو قضية افتراضية في الوقت الحاضر قد تتحول إلى قضية واقعية في الوقت المنظور...
2. تحليل العوامل الوظيفية والاقتصادية والاجتماعية والبيئية المؤثرة على المشكلة أو المسألة المطلوب معالجتها في سياق المشروع، واستنتاج مؤشرات تساعد في دراسة هذا المشروع...
3. الالتزام بالبرنامج الزمني المحدد لمراحل مشروع التخرج، والتقيد بتسلسل وتكامل خطوات ومراحل العملية التصميمية أو التخطيطية للمشروع؛ وذلك لتكون نتائج العمل منطقية ومجدية...





المعمار الرئيسي



الواجهة الخربية

وتجدر الإشارة، إلى أن المشاكل والقضايا المعمارية والعمرانية الواقعية في مدننا متعددة جداً، وهي تصلح لتكون مواضيع مناسبة لمشاريع التخرج... وأهم هذه المشاكل والقضايا الواقعية والافتراضية على سبيل المثال لا الحصر:

أ - المشاكل والقضايا الواقعية: (5)

1 - النقص الكمّي والنوعي في المباني والمشيدات العامة اللازمة للمدن والحاجة الفعلية لها في الوقت الحاضر (مثال: مباني ثقافية، مباني خدمات اجتماعية، مباني ومجمّعات استثمارية متعددة الوظائف، الخ...)؛ حيث تغطي مشاريع التخرج هذه المباني وتقدّم حلولاً مختلفة ومبتكرة لها...

2 - غياب التوجهات المعمارية والأفكار التصميمية الجديدة والمبتكرة في المباني السكنية والعامة على السواء (مثال: مبادئ وتطبيقات العمارة الخضراء) ... تفتح مشاريع التخرج المجال أمام الطلاب لتطبيق تلك التوجهات والأفكار بما يناسب الظروف المحلية الموضوعية.

3 - الحاجة إلى دراسة وتصويب الأسس والمعايير التصميمية غير الملائمة وظيفياً والمطبقة حالياً في المباني التعليمية والإدارية الحكومية والاستشفائية على وجه التحديد... يمكن تناول مثل هذه المباني في مشاريع التخرج واقتراح أسس ومعايير تصميمية نموذجية لها.

4 - غياب الأسس والمعايير التصميمية لمبان ذات خصوصية معينة (مباني ذوي الاحتياجات الخاصة مثلاً) وللمباني المختلطة أو متعددة الوظائف (مثال: مباني السكن والخدمات، المباني البرجية، الخ...). تساعد مشاريع التخرج على إسقاط الضوء على الأسس والمعايير التصميمية المناسبة لمثل هذه المباني.

5 - عدم استثمار مواقع ذات قيمة طبيعية أو عمرانية أو تاريخية مميزة ضمن مشاريع حضرية متكاملة... يوجد العديد من هذه المواقع في المدن السورية ويمكن التفكير بدراستها في مشاريع التخرج ووضع اقتراحات باستغلالها واستثمارها بما يخدم التنمية الاقتصادية والاجتماعية للمجتمع المحلي.



مركز تأهيل لذوي الاحتياجات الخاصة - مصر



استثمار مواقع ذات قيمة طبيعية أو عمرائية أو تاريخية مميزة
منتجع سياحي - الامارات - الفجيرة

ب - المشاكل والقضايا الافتراضية:

فهي تتعلق بمبانٍ ومنشآت غير متاحة حالياً ويمكن أن تكون ضرورية ومطلوبة في المستقبل

(مثال: مباني أبحاث علمية ببنية وتقنية فريدة، مشافي ومراكز علاجية واستشفائية تخصصية،

محطة فضائية على سطح القمر، منشآت عامة تحت الماء، مدن السماء الخ...).

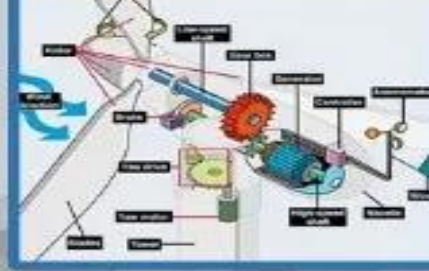
ولذلك تعد مشاريع التخرج فرصة حقيقية لدراساتها والتعرف على الأسس والمعايير التصميمية

والفعاليات الوظيفية لهذه المباني وأساليب تكوينها المعماري والتقنيات المختلفة المستخدمة فيها...



منشآت غير متاحة حالياً (افتراضية)
ويمكن أن تكون ضرورية ومطلوبة في المستقبل

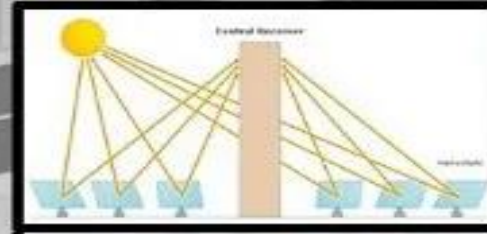
مركز تأهيل وتدريب للطاقات البديلة



WIND TURBINE



BIG MASS



ENERGY TOWER



GREEN ROOF



WIND TUNNEL



GRAY WATER



SOLAR CELL

مركز تأهيل وتدريب للطاقات البديلة
منشآت غير متاحة حالياً (افتراضية)



منشآت غير متاحة حالياً (افتراضية) ويمكن أن تكون ضروريةً ومطلوبة في المستقبل

العمارة الخضراء المدن السماوية

مشروع Ecorium في مركز علم البيئة الوطنية في مقاطعة سيوتشيون، كوريا الجنوبية منشآت غير متاحة حالياً (افتراضية)

من خلال هذا المشروع يمكن للزوار اكتشاف مناطق بيئية مختلفة، مثل الغابات المطيرة، والغابات السحابية، والمناطق الاستوائية الجافة، والباردة، والمنطقة القطبية الجنوبية.



مدينة تحت الماء Aequorea منشآت غير متاحة حالياً (افتراضية)

تم تصميم هذا المشروع بواسطة المهندس المعماري البلجيكي فنسنت كاليبو، وهو عبارة عن مباني مستقبلية تقع في المحيط على عمق 1000 متراً. وسيتم بناء مباني هذه المدينة التي ستتواجد قبالة سواحل ريو دي جانيرو بواسطة الطابعات ثلاثية الأبعاد.

ناطحات السحاب هذه ستتكون من 250 طابق تحت الماء. وبفعل تصميم المباني الذي يشبه قنديل البحر فإن هذا سيجعلها مقاومة للأعاصير والزلازل والتيارات المائية.



رابعاً : مراحل إعداد مشروع التخرج .

يتم إنجاز مشروع التخرج عادة على مرحلتين:

المرحلة الأولى: وتقسم إلى قسمين

القسم الأول : وفيه يقوم الطالب بجمع :

أ - المعلومات والبيانات والإحصاءات اللازمة للمشروع بعد اعتماد موضوعه.

ب - اختيار الموقع الملائم للمشروع بعد دراسة الخيارات المتاحة والمقارنة بينها.

ج - وضع البرنامج الوظيفي للمشروع...

القسم الثاني :يقدم الطالب في هذه المرحلة:

أ - دراسة تحليلية للموقع المقترح ولأقسام المشروع وعناصرها،

ب - فكرة تخطيط وتصميم الموقع العام للمشروع،

ج - فكرة تصميمية أولية لكتلة المشروع يظهرها الطالب في "كروكيات" لمساقط معمارية ومقاطع ومناظير حجمية...

المرحلة الثانية:

يقوم الطالب فيها :

أ - بتطوير الفكرة التصميمية الأولية للمشروع وصولاً إلى الفكرة التصميمية النهائية.

ب - تتضمن هذه المرحلة إعداد المخططات والرسومات التوضيحية المطلوبة بمقاييس رسم

معتمدة (مخطط الموقع العام النهائي للمشروع، المساقط المعمارية لكتلة أو كتل المشروع،

المقاطع، الواجهات، المناظير، التفاصيل المهمة، فيلم عن آخر ما تم انجازه...).