

المحاضرة الخامسة

خطوات العمل في مشروع التخرج المعماري .

البحث المكتبي (الحالات الدراسية)



نقاط المحاضرة

1- مقدمة .

3 – البحث المكتبي من حيث : (3)

- الموقع
- التصميم الداخلي
- تشكيل المعماري

خطوات العمل في مشروع التخرج

- 1 - اختيار موضوع المشروع.
- 2 - اختيار موقع المشروع.
- 3 - وضع البرنامج المعماري أو الوظيفي للمشروع.
- 4 - البحث المكتبي (الحالات الدراسية) .
- 5 - تحليل الموقع.
- 6 - وضع الفكرة الأولية للمشروع.
- 7 - وضع الفكرة النهائية المقترحة للمشروع.
- 8 - إعداد المخططات والرسومات والتقارير النظري.

المقدمة في البحث المكتبي

تتضمن هذه الخطوة البحث في المراجع والمجلات والنشرات الدورية والمواقع الالكترونية التخصصية، والتي تشكل الأساس العلمي الذي يعتمد عليه الطالب في المسألتين الآتيتين:

■ حصر وتحديد المعايير والمعدلات التصميمية والقياسية اللازمة لوضع برنامج المشروع.

■ **جمع أمثلة وحالات دراسية (Case Studies) محلية وعربية وعالمية لمشاريع مماثلة للمشروع المختار**

من قبل الطالب، وذلك لتحليلها واستخلاص بعض النقاط المفيدة للعمل في المشروع.

يساعد تحليل الأمثلة والحالات الدراسية المماثلة لمشروع التخرج في:

أ - تكوين رؤى متعددة متوافقة أو متباينة حول دراسة المشروع....

ب - توسيع حدود التفكير

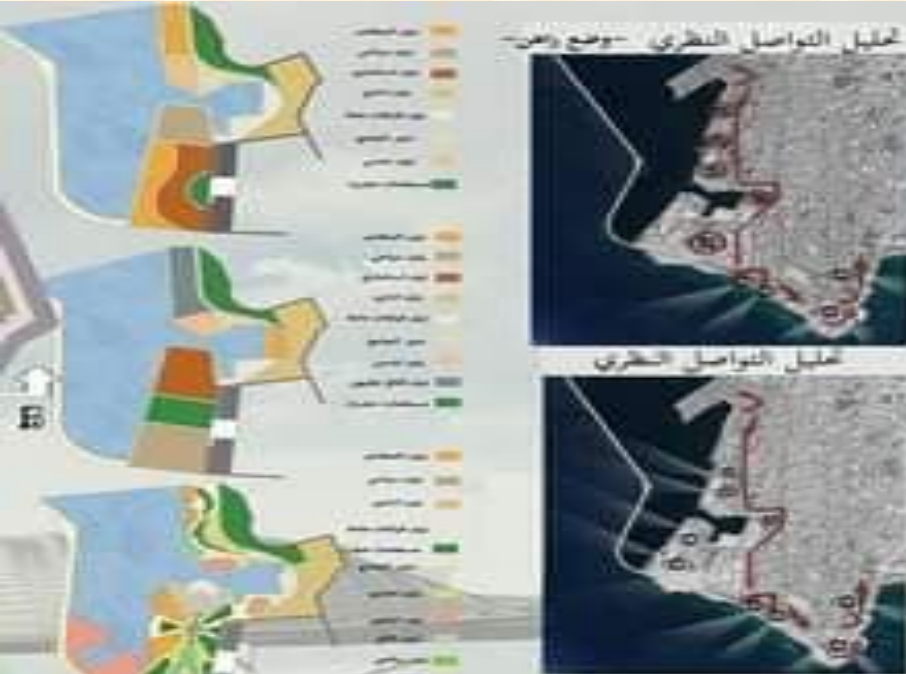
ج - المحاكمة الفكرية لدى الطالب.... ومن المهم جداً تحليل جميع الأمثلة والحالات

الدراسية وفق منهجية موحدة لتسهيل عملية المقارنة بينها لاحقاً...

يشمل تحليل الأمثلة النقاط الآتية:

أولاً : من ناحية الموقع (2)

- عناصر الموقع العام للمشروع: (أ - توضع المبنى أو المباني. ب - توزيع الطرق وساحات التخديم ومواقف السيارات. ج - توضع بوابات المشروع. د - توزيع المساحات الخضراء وأسلوب تنسيق الموقع. هـ - النسب المئوية لهذه العناصر...).
- علاقة المبنى بالموقع العام: (أ - توجيه المبنى أو المباني. ب - علاقة المبنى أو المباني مع طرق الخدمة ومواقف السيارات والفراغات الخارجية. ج - مداخل العاملين بالمشروع. د - مداخل الزوار، الخ...).

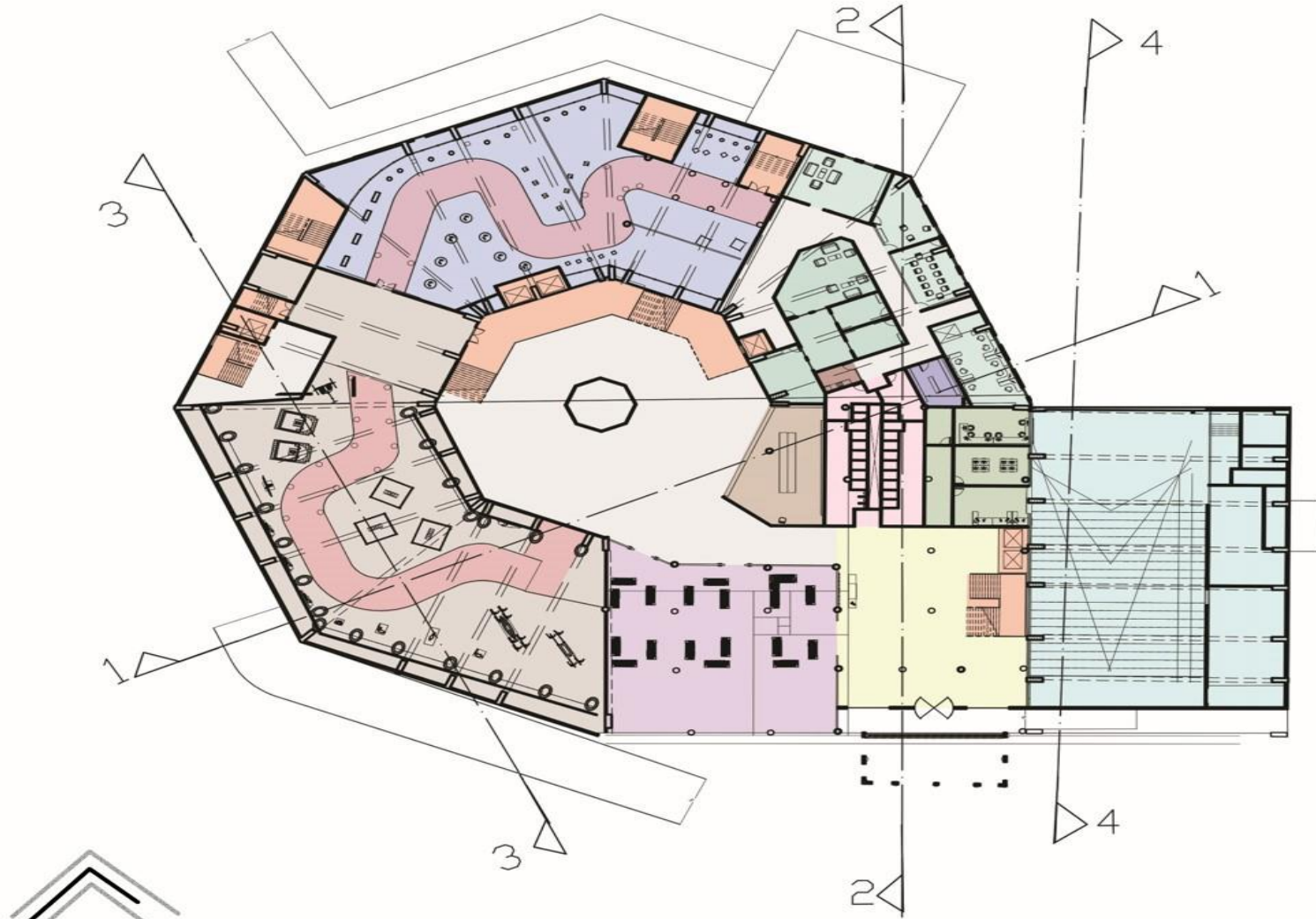


ثانياً : من ناحية التصميم الداخلى(4)

- مكونات مبنى المشروع: (أ - المساحة الكلية للمبنى أو المباني. ب - **الأقسام الوظيفية** الرئيسية للمبنى. ج - **العناصر المكوّنة لكل قسم.** د - **المساحات المعطاة** للأقسام وعناصرها....).
- علاقة الأقسام الوظيفية للمشروع مع بعضها: (أ - طريقة **ربط الأقسام** الوظيفية ودرجة الترابط. ب - دور البهو الرئيسي. ج - **توزيع الأبهاء** والممرات والأدراج والمصاعد، الخ...).
- الأفكار والتوجهات التصميمية والتخطيطية للمشروع: (أ - أسلوب **معالجة المشكلة** أو المشاكل المطروحة في المشروع. ب - الأفكار الإبداعية والمبتكرة في تصميم أو تخطيط المشروع. ج - **الاعتبارات والتوجهات الاقتصادية والاجتماعية والبيئية والتقنية المطبقة.** الخ...).
- كفاءة أداء ووظيفة المبنى: (أ - سهولة التّخديم والوصول إلى المبنى. ب - الدخول إلى المبنى والخروج منه. ج - انسيابية حركة مستخدمي أقسام المشروع. د - **الملاءمة المناخية.** هـ - تدابير حالات الطوارئ، الخ...).

مسقط متحف حضارات مصرية

صالة المدخل	
انتظار	
محل هدايا (بزار)	
أمن و مراقبة	
بطاريات الحركة	
قاعة عرض فرعونى	
قاعة عرض روماني	
ممرات القاعات	
ممرات خارجية	
مكاتب ادارية	
ارشيف	
أوفيس	
دورات مياة	




HODA
ELDESOKY

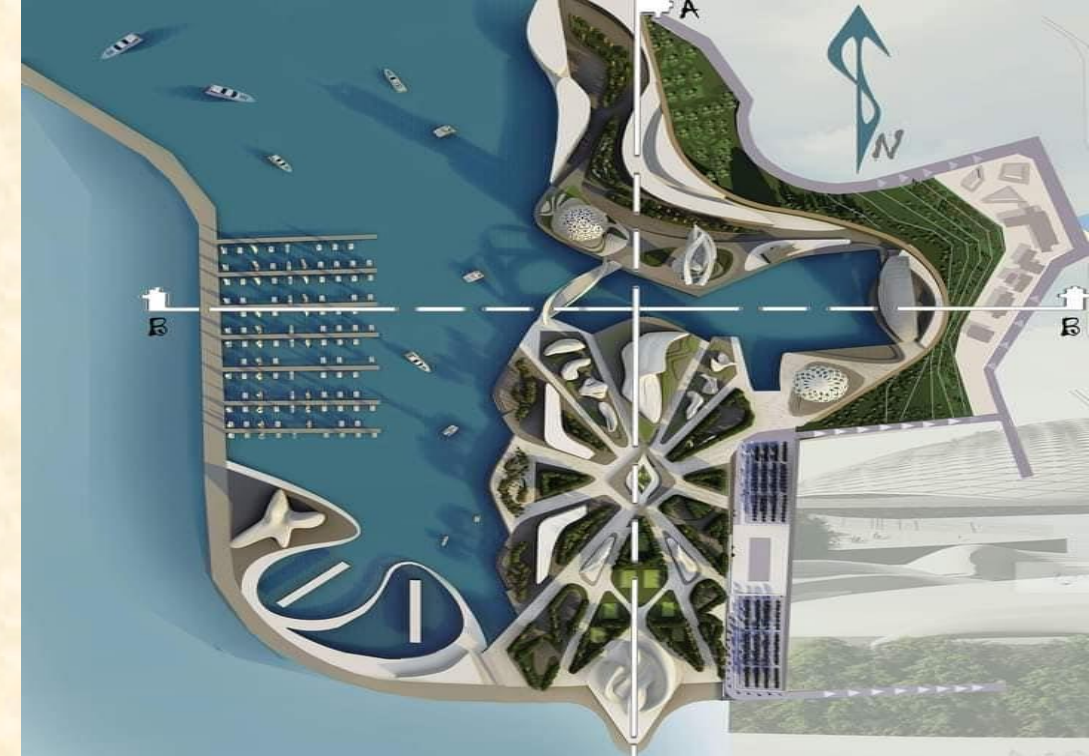
مقياس الرسم 1:200
مستأق
mostaqi.com

ثالثاً : من ناحية التصميم الخارجي (2)

- شكل المبنى وتكوينه المعماري: (أ - **التشكيل المعماري**، ب - **معالجة الواجهات**، ج - مواد **الاكساء والألوان**. د - استغلال الأسطح...).

- التكوين العمراني في المشروع الحضري: (أ - أشكال وأحجام المباني. ب - توزيع المباني والعلاقات الفراغية بينها. ج - الاشتراطات التخطيطية والبنائية في موقع المشروع، الخ...).

من المستحسن وضع نتائج تحليل الأمثلة والحالات الدراسية في جدول أو مخطط يوضح النقاط الإيجابية أو النقاط المميزة لكل مشروع، والجوانب التي يمكن محاكاتها في حل مشروع التخرج المقترح من الطالب...



تأهيل المرفأ القديم باللاذقية

